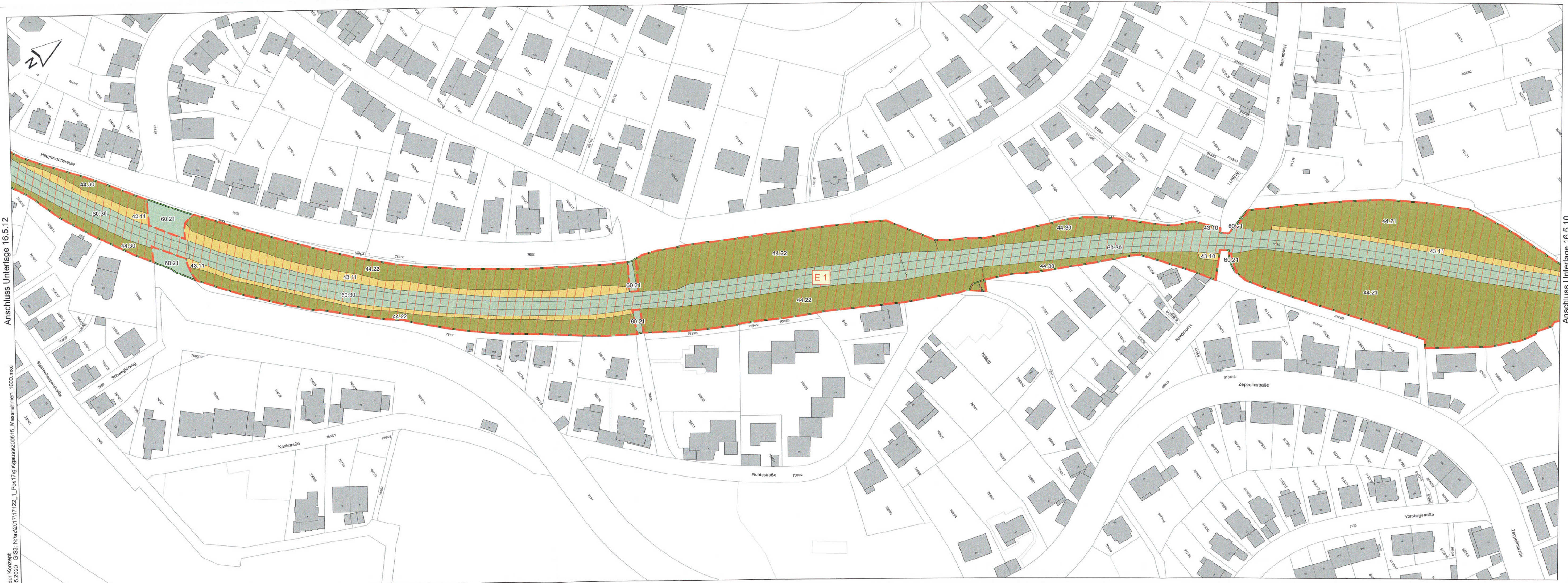


Anschluss Unterlage 16.5.12

14.05.2020 GIS3: N:\bz2\1717\22_1_Post\7\gis\gms\2015_Masnahmen_1000.mxd



Anschluss Unterlage 16.5.10

Legende

Biotypen

- Saumvegetation, Dominanzbestände, Hochstauden- und Schlagfluren, Ruderalvegetation
 - 35.12 Mesophytische Saumvegetation
 - 35.60 Ruderalvegetation
 - 35.62 Ausdauernde Ruderalvegetation trockenwarmer Standorte
 - 35.64 Grasreiche ausdauernde Ruderalvegetation
- Gestrüpp, Lianen- und Kletterpflanzenbestände
 - 43.10 Gestrüpp
 - 43.11 Brombeer-Gestrüpp
 - 43.50 Lianen- oder Kletterpflanzenbestand
- Gebüsch
 - 42.20 Gebüsch mittlerer Standorte
- Feldgehölze und Feldhecken
 - 41.10 Feldgehölz
- Naturraum- und standortfremde Gebüsche und Hecken
 - 44.11 Gebüsch mit naturraum- oder standortuntypischer Artenzusammensetzung
 - 44.21 Hecke mit naturraum- oder standortuntypischer Artenzusammensetzung
 - 44.22 Hecke aus nicht heimischen Straucharten
 - 44.30 Heckenzaun
- Naturferne Waldbestände
 - 59.10 Laubbaum-Bestand (Laubbaumanteil über 90 %)
 - 59.50 Parkwald
- Biotypen der Siedlungs- und Infrastrukturfächen
 - 60.10 Von Bauwerken bestandene Fläche
 - 60.21 Völlig versiegelte Straße oder Platz
 - 60.21+45.12a Völlig versiegelte Straße oder Platz und Baumreihe
 - 60.23 Weg oder Platz mit wassergebundener Decke, Kies oder Schotter
 - 60.30 Gleisbereich
 - 60.50 Kleine Grünfläche
 - 60.60 Garten
 - 60.61 Nutzgarten

Maßnahmen

- Entwicklung von mageren Standorten, Ersatzhabitat für Wildbienen, Heuschrecken und Mauereidechsen
- E1 Ersatzmaßnahme (mit Nr.)

Schutzgebiete

- Landschaftsschutzgebiet
- Geschützte Biotope (Offenland)
- Geschützte Biotope (Wald)

Sonstiges

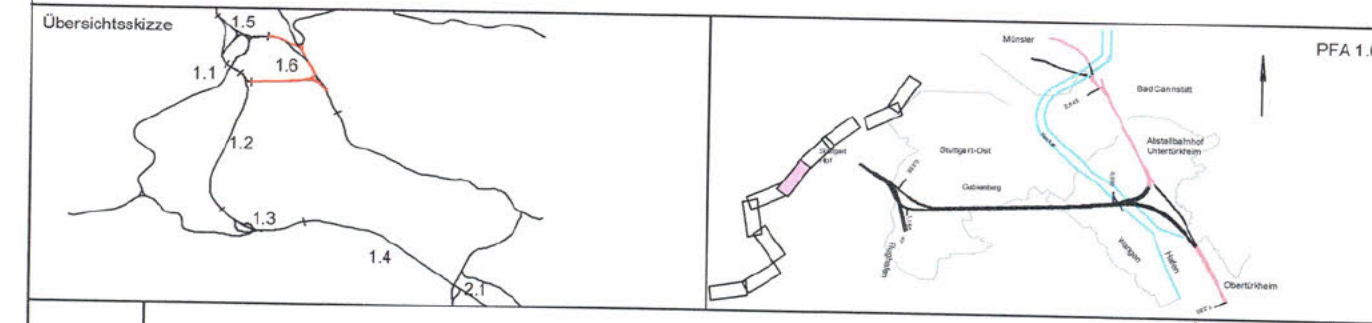
- Grenzen der vorhabenträgergereigen Grundstücke
- Panoramabahn
- Flurstücksgrenzen mit Nummer
- Gebäude

1. Änderung

Unterlage 16.5.11

Genehmigungsvermerk Eisenbahn-Bundesamt

Planfestgestellt gem. 18 Abs. 1 AEG
am 17.12.2021
591ppw080-2018#021



a Ausgangsverfahren: 1. Änderung im Verfahren "Ersatzflächen Panoramabahn"	15.05.2020
Index Änderungen bzw. Ergänzungen	Planungsstand

Genehmigungsplanung: Unterlage für eine Entscheidung nach § 18 AEG

Geographische Codierung 16 16 b 0 0 <small>PFA Bauabschnitt Blattschritt</small>	Blattschnittcodierung 4 8 6 0 A R - 1 <small>Streckennummer Bezirk</small>	Organisatorische Codierung P U a i r l u k b <small>Phase Planzeichen Gewerk Ebene Planinhalt Index</small>
Vorhabenträger: DB Netz AG Schwarzwalstraße 82 76137 Karlsruhe		Projekt-Nr.: S000061
Datum 15.05.2020 Unterschrift Vertreter des Vorhabenträgers:		Planverfasser: BAADER KONZEPT Dr. Markus Bauer
DB Projekt Stuttgart-Ulm GmbH Röhrenstraße 17 70191 Stuttgart		Höhenystem: NN-Höhen DH-N 12 Koordinatensystem: LB BV (GK) Ursprungsplan: Blattgröße: 1180 x 297 Maßstab: 1:1.000

**Umgestaltung des Bahnknotens Stuttgart
ABS/NBS Stuttgart - Augsburg, Bereich Stuttgart - Wendlingen
Planfeststellungsabschnitt 1.6b Abstellbahnhof Untertürkheim**

Planart: Maßnahmenplan
Planinhalt: **Landschaftspflegerischer Maßnahmenplan
Ersatzflächen Panoramabahn**