

Nur zur Information



0	Ausgangsverfahren: Antragsfassung	31.08.2018
Index	Änderungen bzw. Ergänzungen	Planungsstand

Genehmigungsplanung: Unterlage für eine Entscheidung nach § 18 AEG

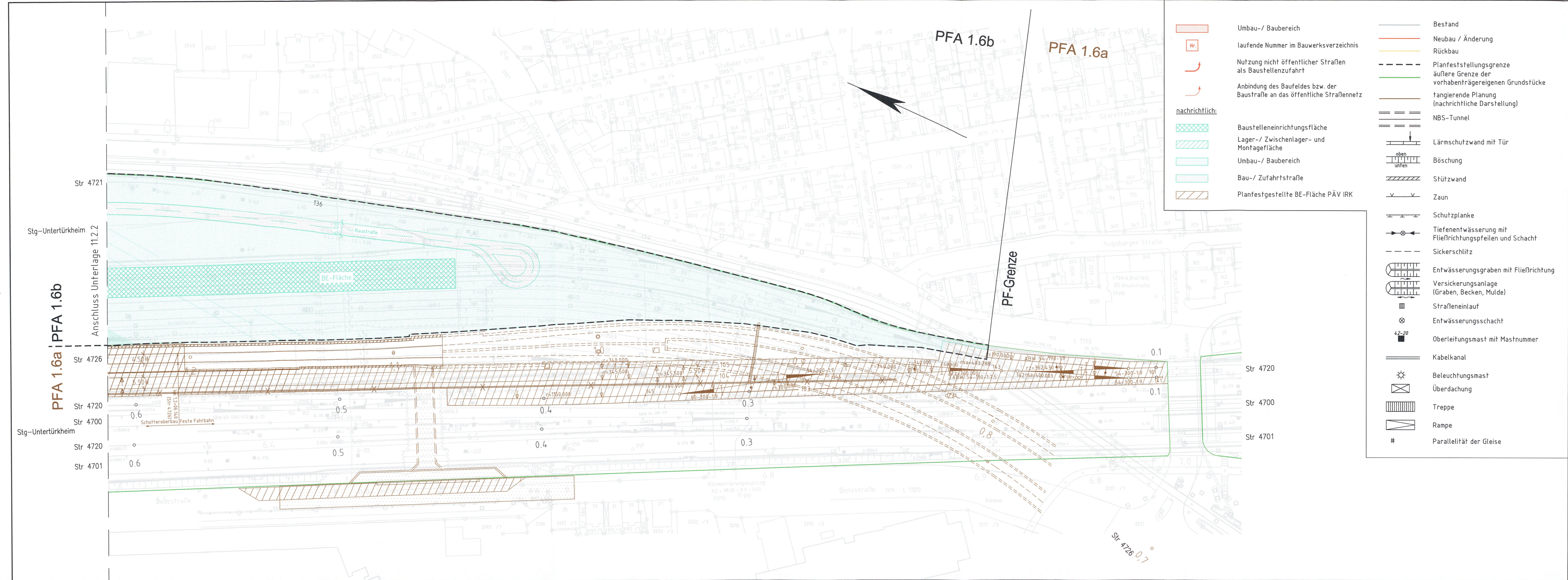
Geographische Codierung		Blattschnittcodierung		Organisatorische Codierung	
1.6	1.6 b	0	0	4	7
PFA Baubauabschnitt Blattschnitt		Streckennummer		Bezirk	
		P		I a i	
		S		V K F 1 b	
		42-20		Phase Planzeichen	
				Gewerk Ebene Planinhalt Index	

Vorhabensträger:		DB NETZE		Planzeichen-Nr.:	
DB Netz AG Schwarzwaldstraße 82 76137 Karlsruhe				Projekt-Nr.: S000061	
Datum 31.08.2018		Unterschrift		Datum Name	
				06/18 CGL	
Vertreter des Vorhabensträgers:		DB		bearb. 06/18 ABL	
DB Projekt Stuttgart-Ulm GmbH Räppelstraße 17 70191 Stuttgart		C Fischer		gepr. 06/18 MSE	

Planverfasser:		DB Engineering & Consulting GmbH Region Deutschland Südwest Mönchstraße 29 70191 Stuttgart		Höhensystem: NN-Höhen DHNN 12	
Datum 31.08.2018		Unterschrift		Koordinatensystem: LS BW (GK)	
				Ursprungsplan: —	
				Blattgröße: 297x970	
				Maßstab: 1:1000	

Vorhaben: **Umgestaltung des Bahnknotens Stuttgart**
 ABS/NBS Stuttgart - Augsburg, Bereich Stuttgart - Wendlingen
 Planfeststellungsabschnitt 1.6b Abstellbahnhof Untertürkheim

Planart: Lageplan
 Planinhalt: **Abstellbahnhof Untertürkheim**
 Lageplan Baustelleneinrichtungsflächen
 Strecke 4720, km -0,1+15 bis km 0,6+15



- Nr. Umbau-/ Baubereich
- laufende Nummer im Bauwerksverzeichnis
- Nutzung nicht öffentlicher Straßen als Baustellenzufahrt
- Anbindung des Baufeldes bzw. der Baustraße an das öffentliche Straßennetz
- nachrichtlich:
- Baustelleneinrichtungsfläche
- Lager-/ Zwischenlager- und Montagefläche
- Umbau-/ Baubereich
- Bau-/ Zufahrtstraße
- Planfestgestellte BE-Fläche PÄV IRK

- Bestand
- Neubau / Änderung
- Rückbau
- Planfeststellungsgrenze
- äußere Grenze der vorhabensträgerigen Grundstücke
- fingierende Planung (nachrichtliche Darstellung)
- NBS-Tunnel
- Lärmschutzwand mit Tür
- Böschung
- Stützwand
- Zaun
- Schutzplanke
- Tiefentwässerung mit Fließrichtungspfeilen und Schacht
- Sickerschlitz
- Entwässerungsgraben mit Fließrichtung
- Versickerungsanlage (Graben, Becken, Mulde)
- Straßeneinlauf
- Entwässerungsschacht
- Oberleitungsmast mit Mastnummer
- Kabelkanal
- Beleuchtungsmast
- Überdachung
- Treppe
- Rampe
- Parallelität der Gleise