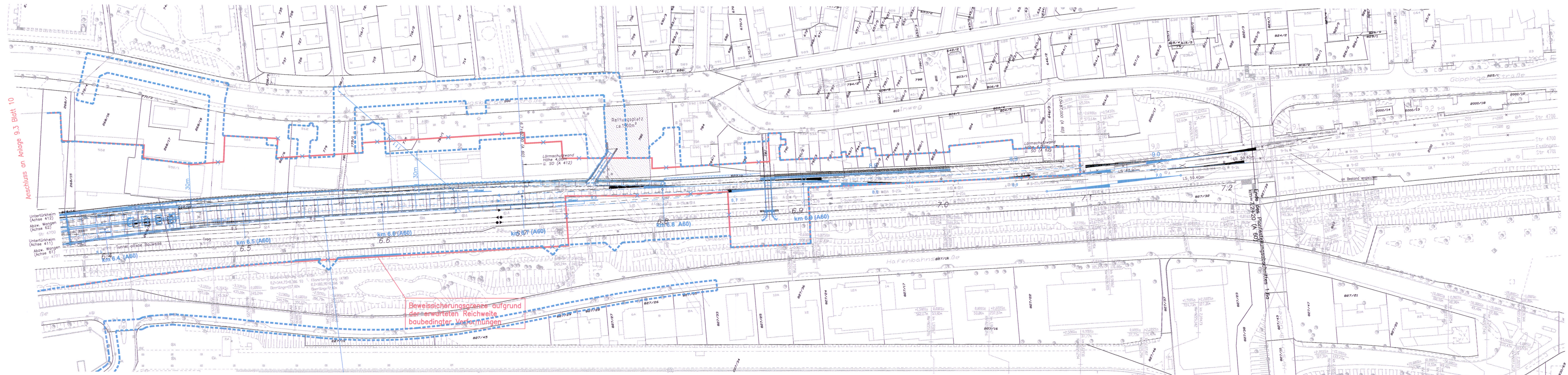


Anschluss an Anlage 9.3 Blatt 10



Legende

- Beweissicherungsgrenze
- NBS offene Linienführung (zweigleisig)
- NBS Tunnel (eingleisig) mit km-Angabe
- 4.1
- Verbindungsbauwerk im Tunnelbereich
- NBS Trog
- Stützwand
- Lärmschutzwand
- Geplante Gleislage aufgrund Umplanung des ESTW (UZ) Plochingen
- PÄV "Verzicht Einschubbauwerk"
- Planung alt, entfällt
- PÄV "Verzicht Einschubbauwerk"
- Beweissicherungsgrenze

Kartengrundlage: Digitale Stadtkarte des Stadtmessungsamtes Stuttgart

Stuttgart

21

Umgestaltung des Bahnknotens Stuttgart

Ausbau- und Neubaustrecke Stuttgart – Augsburg
Bereich Stuttgart – Wendlingen mit Flughafenanbindung

Planfeststellungsabschnitt 1.6 a Zuführung Ober-/Untertürkheim

Bau-km 1.1+55 (km 0.8+55) bis km 7.2+20 : Stuttgart Hbf – Obertürkheim (– Esslingen)
Bau-km 0.0+00 bis km 2.6+45 : Abzweig Wangen – Untertürkheim (– Waiblingen/Remsbahn)

Geographische Codierung		Blattschnittcodierung		Organisatorische Codierung	
PFA	Baubeschnitt	Blattschnitt	Strackennummer	Phase	Planzeichen
1.6	1.6 a	0 0	4 7 0 0	B G	P L v e V K M G a
Bauherr		Projektgesellschaft		Auftragnehmer	
DB Netz AG Bachmawerthweg 69126 Heidelberg Theodor-Heuss-Platz 7 69469 Frankfurt (M)		DB Projekt Stuttgart-Ulm GmbH 70191 Stuttgart		DBA ARBEITSGEMEINSCHAFT Postfach 101550 70451 Stuttgart 07141/101-101 07141/101-201 1.0. DEZ. 2015 SVEN KAMMERICHS Datum, Unterschrift	
Planverfasser		Bauherr		Bauherr	
BfP Ingenieure GmbH Postfach 101550 70451 Stuttgart 07141/101-101 07141/101-201 16.11.2015 Datum, Unterschrift		BfP Ingenieure GmbH Postfach 101550 70451 Stuttgart 07141/101-101 07141/101-201 16.11.2015 Datum, Unterschrift		BfP Ingenieure GmbH Postfach 101550 70451 Stuttgart 07141/101-101 07141/101-201 16.11.2015 Datum, Unterschrift	

Grunderwerb

Lageplan Beweissicherungsgrenzen

von km 6.3+69 bis km 7.2+20 (Achse 60)

"Urheberschutz" – Alle Rechte bei der DB Projekt Stuttgart-Ulm GmbH

Datum Name

Gezeichnet 10/14 NSI

Bearbeiter 10/14 KPT

Maßstab 1:1000

Freigabe 15. DEZ. 2015

Datum, Unterschrift Abschnitsteller

Ersatz für Plan-Nr. Phase Index

Ersatz durch 07-Nr.

Anlage Planfeststellungsunterlagen

Anlage 9.3
Blatt 11a von 15