

Legende
 PÄV "Verzicht Einschubbauwerk"
 Planung alt, entfällt

Achtung:
 die Trassierungsänderung führt zur Änderung der Streckenachse
 1. Fall - Stationierung verändert, gleichbleibende Lage
 2. Fall - Stationierung unverändert, Lage verschoben

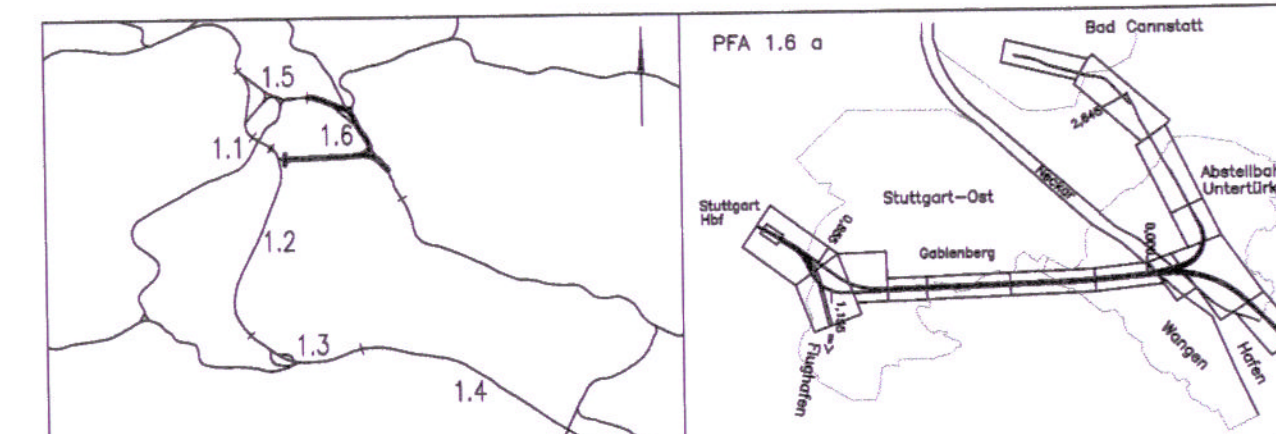
Die Gradienten beziehen sich auf die jeweiligen Gleisachsen.



Umgestaltung des Bahnknotens Stuttgart

Ausbau- und Neubautrecke Stuttgart - Augsburg
 Bereich Stuttgart - Wendlingen mit Flughafenabbindung

Planfeststellungsabschnitt 1.6 a Zuführung Ober-/Untertürkheim
 Bau-km 1.1+55 (km 0.8+55) bis km 7.2+20 : Stuttgart Hof - Obertürkheim (- Esslingen)
 Bau-km 0.0+00 bis km 2.6+45 : Abzweig Wangen - Untertürkheim (- Wablingen/Remsbahn)

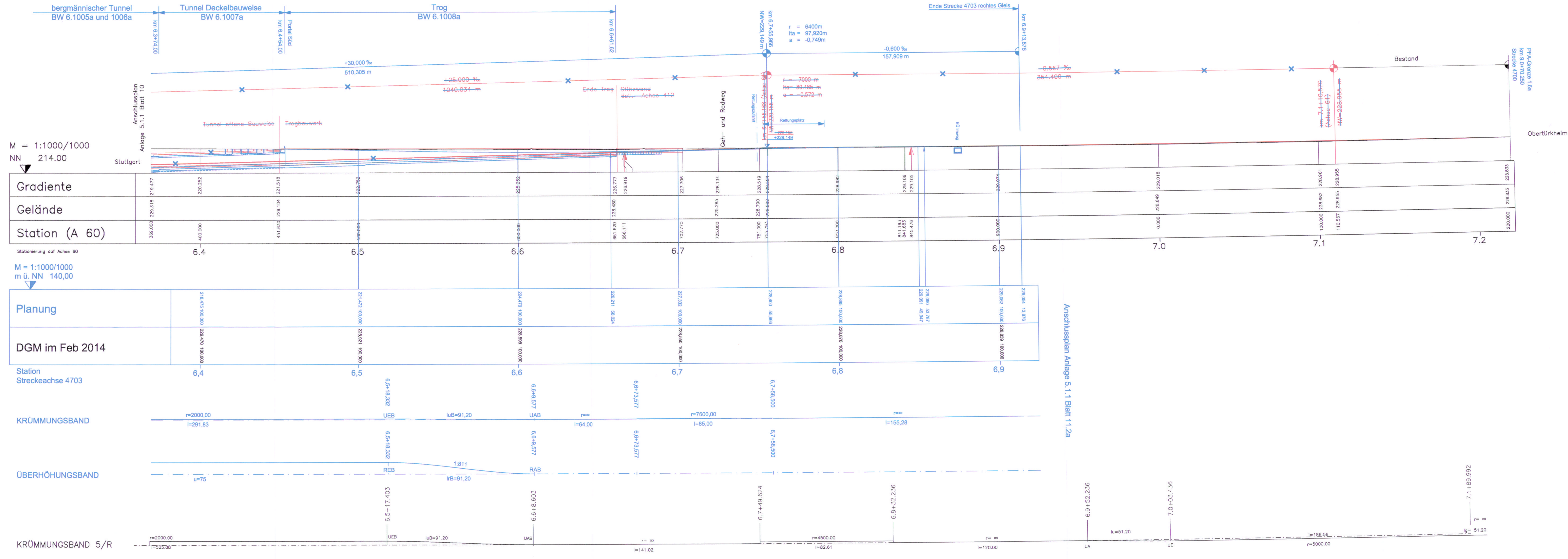


Geographische Codierung	Blattschnittcodierung	Organisatorische Codierung
1.6 1.6 a 0 0	4 7 0 0 B G	P 1 s h V M A 1 a
Bauherr	Projektgesellschaft	Auftragnehmer
DB Netz AG	DB Projekt Stuttgart-Ulm GmbH	ARBEITSGEMEINSCHAFT DORA 521, Los 2a, Ring 3 70372 Stuttgart 1. DEZ. 2015 SVEN KAMMERICHS
Bauherrvertreter	Projektleiter	Planverfasser
Georg Meißner	Stefan Kasper	Stefan Kasper
16.11.2015	16.11.2015	16.11.2015

Höhenplan (Achse 61)

Stuttgart Hbf - Obertürkheim (-Esslingen)
 von km 6.3+69 bis km 7.2+20 (Achse 60)

Datum	Name
10/14	KZM
10/14	KPT
Maßstab: 1:1000/1000	
Freigabe: 15. DEZ. 2015	
Ersatz für Plan-Nr. []	
Ersatz durch Plan-Nr. []	
Anlage: Planfeststellungsunterlagen	
Anlage 5.1.1 Blatt 11.a von 11	



M = 1:1000/1000
 NN 214.00

Stationierung auf Achse 60	6.4	6.5	6.6	6.7	6.8	6.9	7.0	7.1	7.2
Station	369.000	400.000	451.630	466.906	481.620	500.000	523.000	545.000	567.000
Gelände	229.318	220.252	229.104	229.752	228.480	228.790	228.840	228.640	228.833
Planung	218.475	229.470	221.472	224.470	227.332	228.885	229.000	229.000	229.000

M = 1:1000/1000
 m ü. NN 140,00

Stationierung auf Achse 60	6.4	6.5	6.6	6.7	6.8	6.9	7.0	7.1	7.2
DGM im Feb 2014	218.475	229.470	221.472	224.470	227.332	228.885	229.000	229.000	229.000

Stationierung auf Achse 60	6.4	6.5	6.6	6.7	6.8	6.9	7.0	7.1	7.2
KRÜMMUNGSBAND	r=2000,00	UEB	l=91,20	UAB	r=7600,00	r=∞	l=155,28	r=∞	r=∞
ÜBERHÖHUNGSBAND	u=76	REB	l=91,20	RAB	l=81,1	l=81,1	l=81,1	l=81,1	l=81,1

Stationierung auf Achse 60	6.4	6.5	6.6	6.7	6.8	6.9	7.0	7.1	7.2
KRÜMMUNGSBAND 5/R	r=2000,00	UEB	l=91,20	UAB	r=∞	r=4500,00	r=∞	l=186,56	r=5000,00

LANDKREIS	STUTTGART
GEMEINDE	STUTTGART