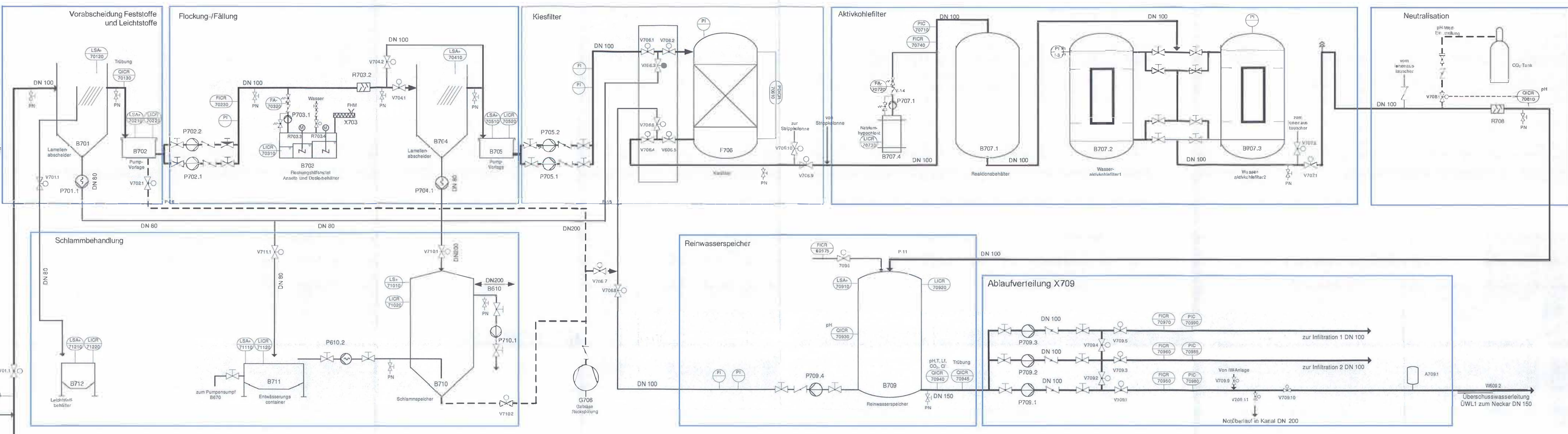
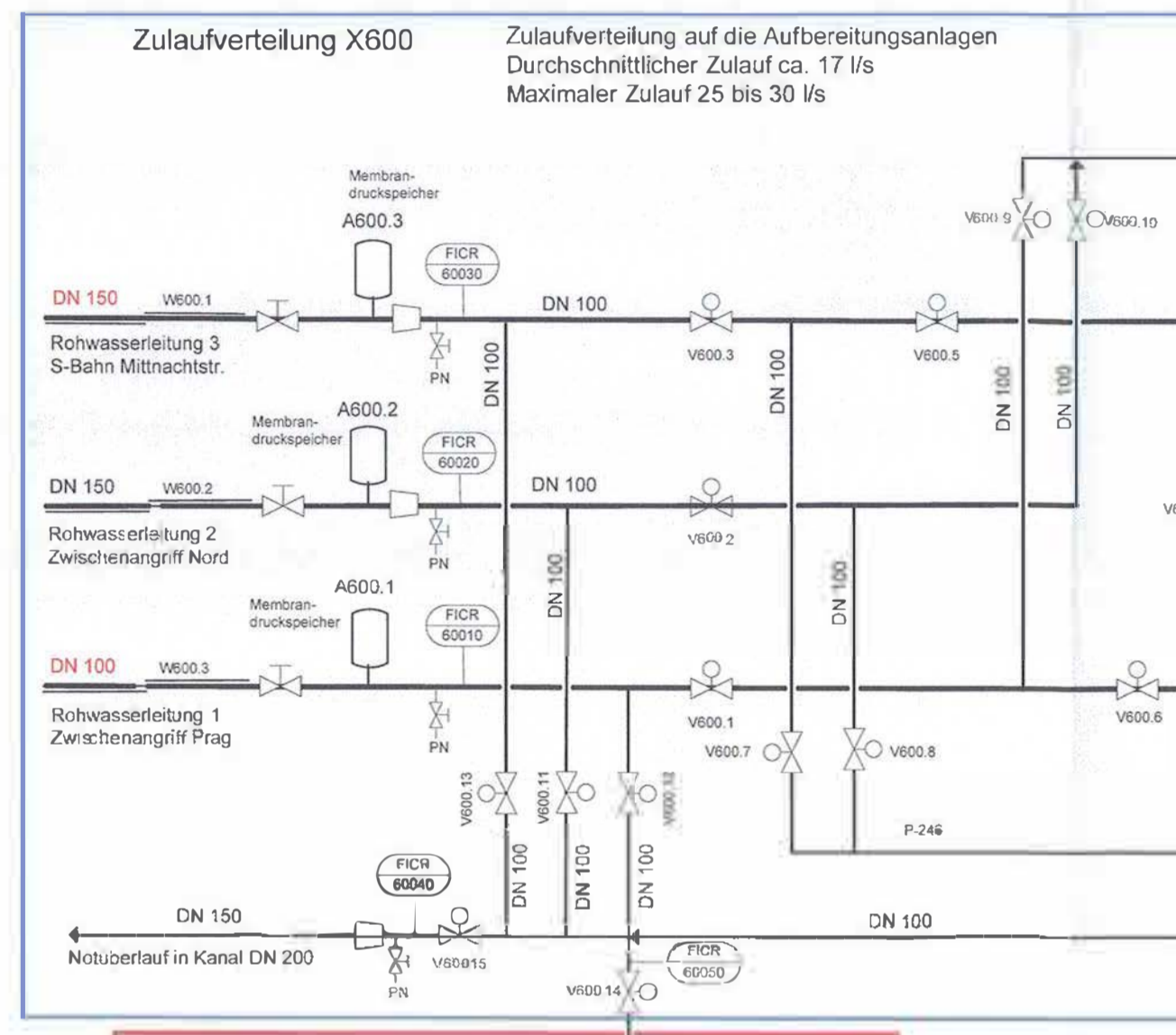


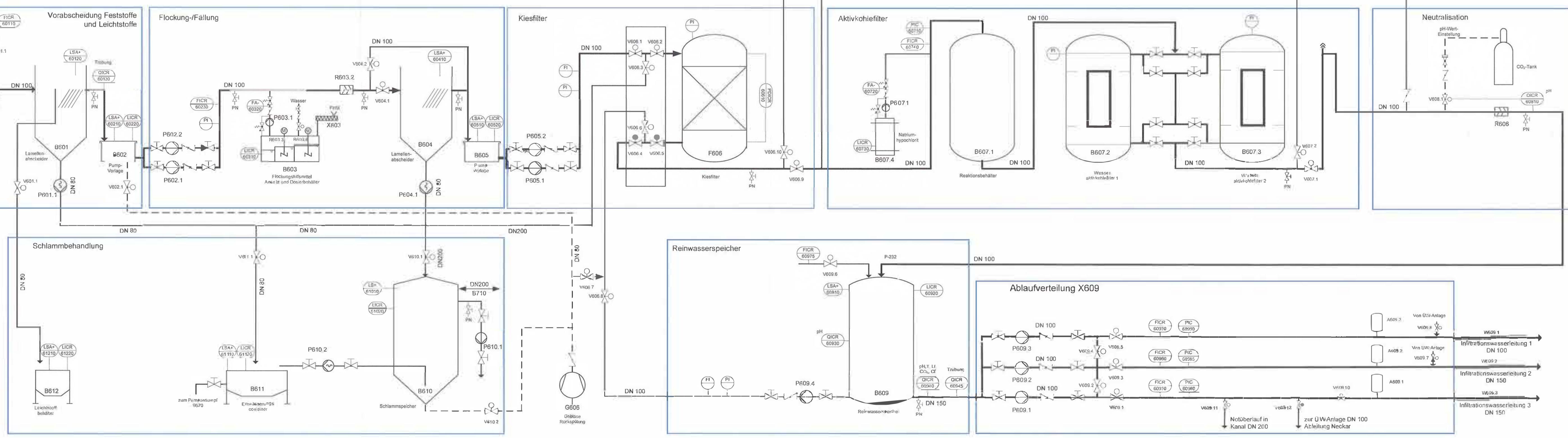
Überschusswasseraufbereitung
Zulauf 12,5 bis max. 15 l/s
Tunnelwasser, Sprengwasser,
Wasser aus offene Startgruben;
Vorabscheidung der Feststoffe auf
Baustelle mittels Absatzcontainer,
CO₂-Zugabe zur Vorneutralisation



Zulaufverteilung X600
Zulaufverteilung auf die Aufbereitungsanlagen
Durchschnittlicher Zulauf ca. 17 l/s
Maximaler Zulauf bis 30 l/s



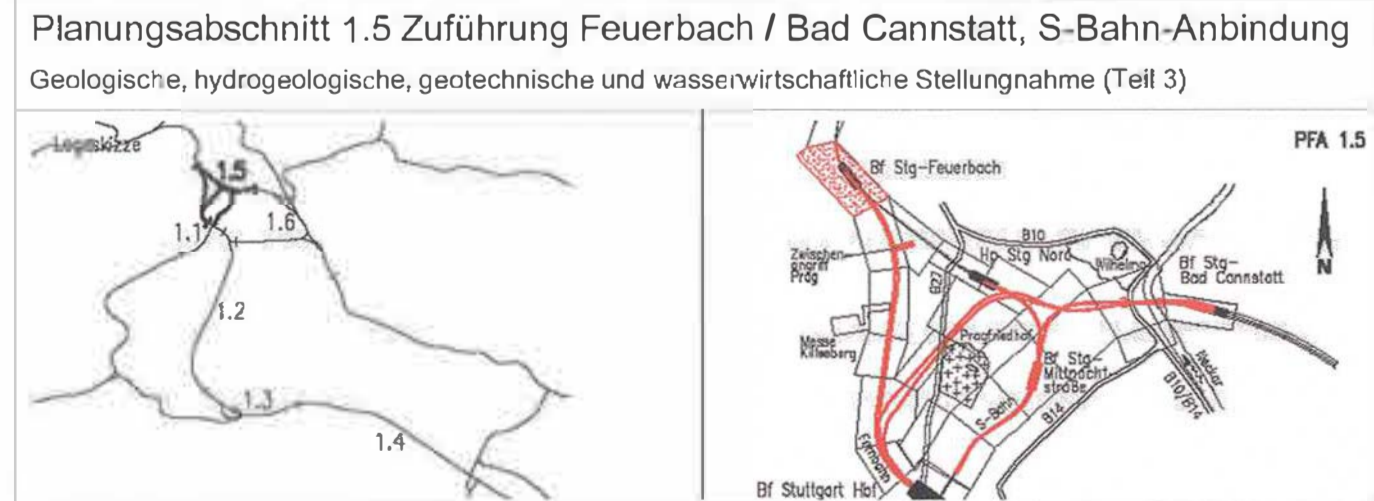
Infiltrationswasseraufbereitung
Zulauf 12,5 bis max. 15 l/s
Tunnelwasser, Sprengwasser,
Wasser aus offene Startgruben;
Vorabscheidung der Feststoffe auf
Baustelle mittels Absatzcontainer,
CO₂-Zugabe zur Vorneutralisation



Gruppe 1: Mess- oder Eingangsgröße	Erstbuchstabe	Ergänzungsbuchstabe	Folgebuchstabe (Rühlfolge L, R, C, ... beliebig)
A			Störungsmeldung, Alarm
C			selbsttätige Regelung
D	Dichte	Differenz	
E	elektrische Größen		Aufnahmefunktion
F	Durchfluss, Durchholz	Verhältnis	
G	Abstand, Länge, Stellung		
H	Handgriff		oberer Grenzwert (high)
I			Anzeige
K	Zeit		
L	Stund (Füllstand)		unterer Grenzwert (low)
O			Sichtzeichen, Ja/Nein-Anzeige
P	Druck		
Q	Stoffeigenschaften	Integral, Summe	
R	Strohungsgrößen		Registrierung
S	Geschwindigkeit Drehzahl, Frequenz		Schaltung, Ablaufsteuerung
T	Temperatur		Messumformer-Funktion
U	zusammengesetzte Größen		
V	Viskosität		Stellgröße-Funktion
W	Geschwindigkeit, Masse		
Y			Rechenfunktion
Z			Nenngriff, Schutzzeichnung



Umgestaltung des Bahnknotens Stuttgart
Ausbau- und Neubaustrecke Stuttgart - Augsburg
Bereich Stuttgart-Wendlingen mit Flughafenanbindung



Geographische Codierung	Blattschnittcodierung	Organisatorische Codierung
PF1 Baubetrieb Blattschnitt	StBerkennlinie	BauV1 Phase
Planungsbereich	StBerkennlinie	Planungsbereich
Projektname	StBerkennlinie	Projektname

Infiltration / Grundwasser- / Wasserhaltung		Datum	Name
Zentrales Grundwasser- und Niederschlagswasser-Management - Verfahrensfließbild der WA Abstellf.		07/09	König
gezeichnet		09/08	König
bearbeitet		01/10	Dr. Weckhoff
geprüft			
Maßstab		Schema o. Maßstab	

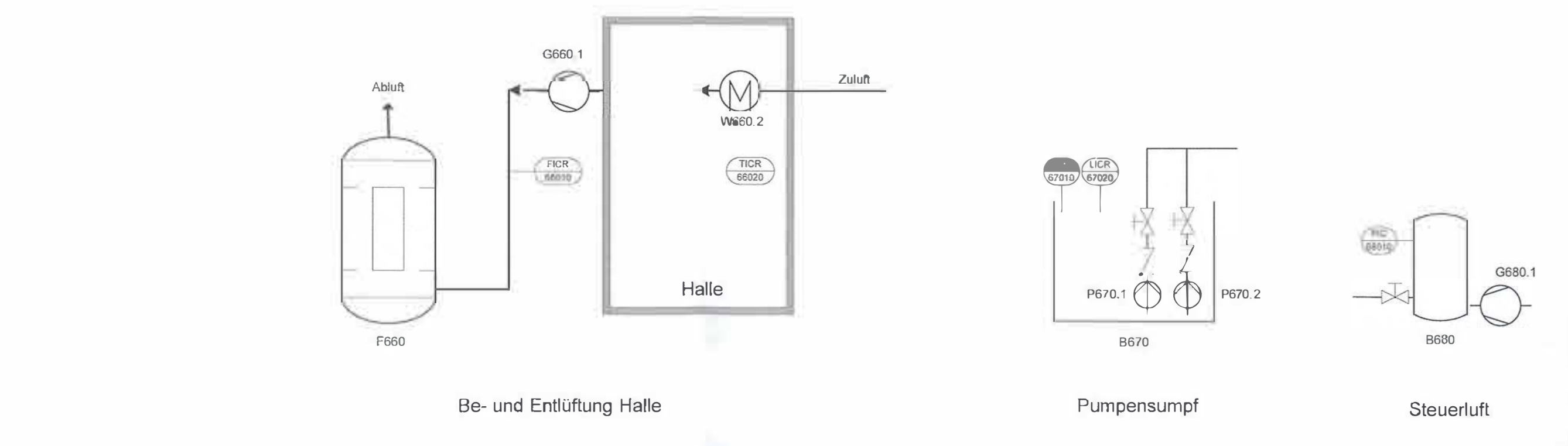
*"Unberücksichtigt" - Alle Rechte bei der DB ProjektBau GmbH

Änderungsvermerk	Datum	Name
A. 1. PA-Einstellung Wasserhaltung aus VWRV	09.03.2012	Schäfer

Genehmigungsvermerk - durch Fachbereiche

Datum	Genehmigungsvermerk	Name	Unterschrift

Anhang 2
Anlage: 4.1
Blatt 1 von 1



Be- und Entlüftung Halle

Pumpensumpf

Steuerluft