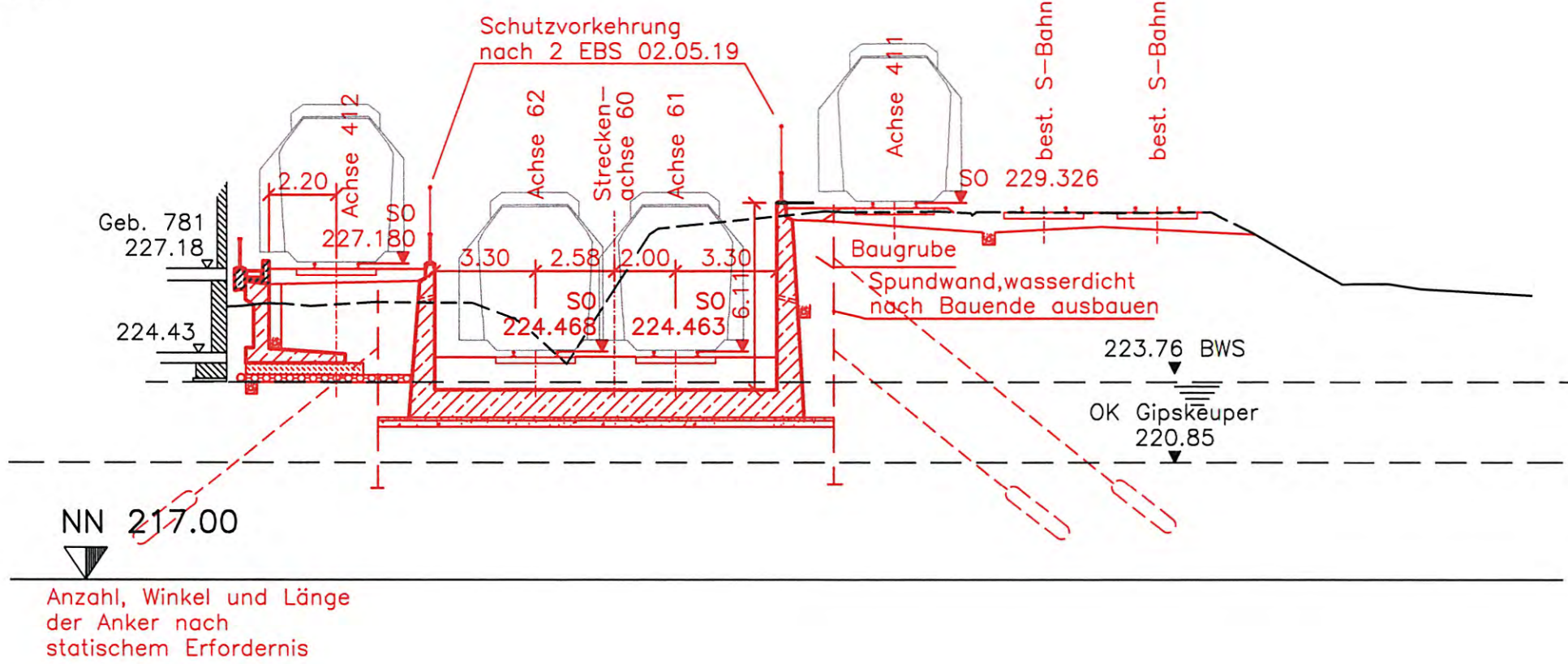


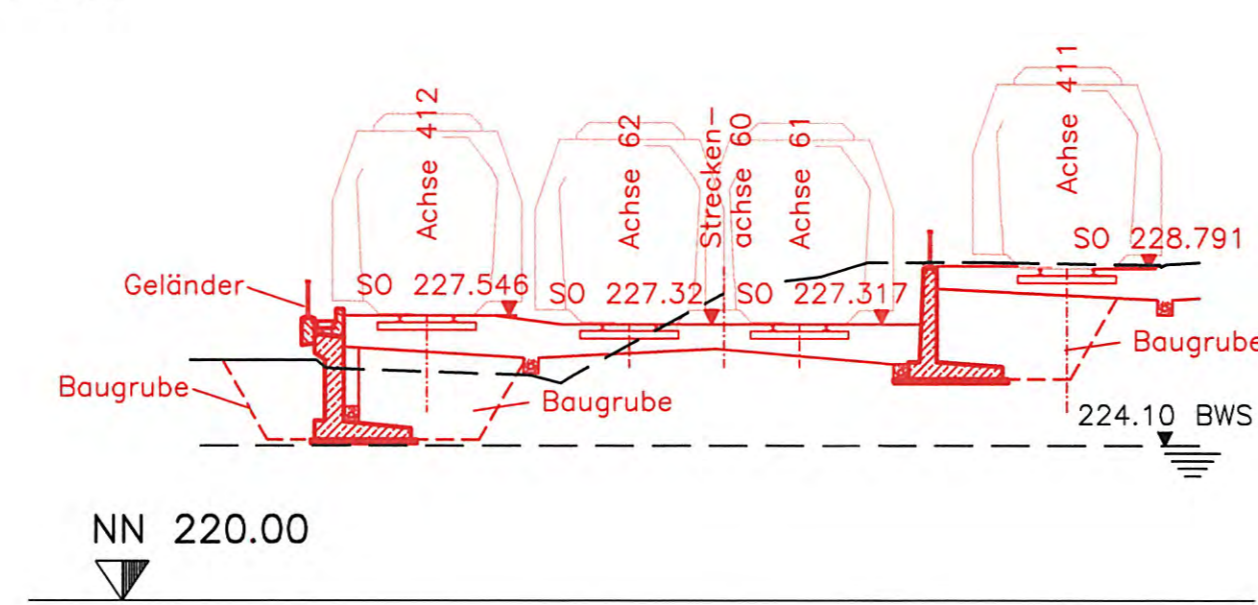
Schnitt K-K , km 6.5 + 69,43

M 1 : 200



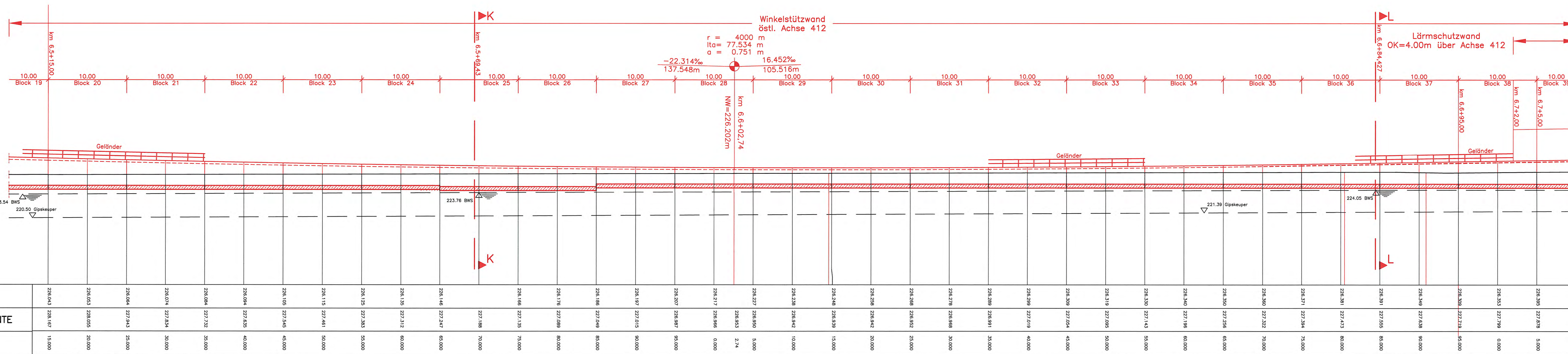
Schnitt L-L , km 6.6 + 84,43

M 1 : 200



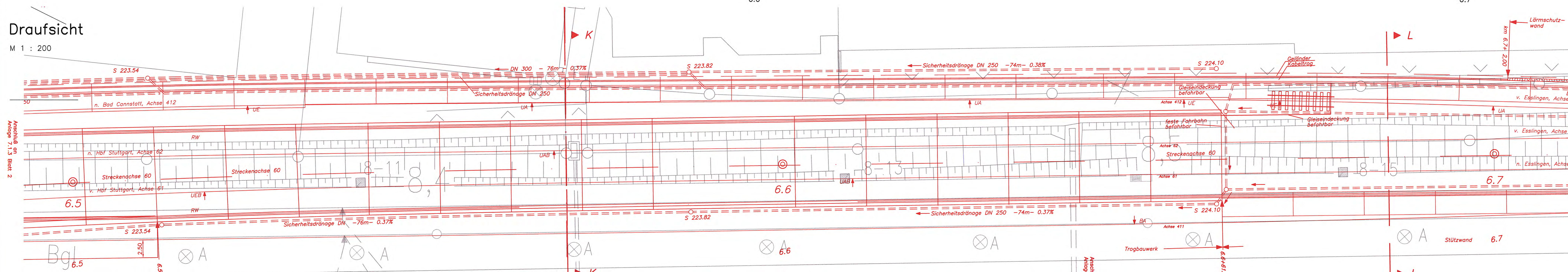
Längsschnitt

M 1 : 200



Draufsicht

M 1 : 200



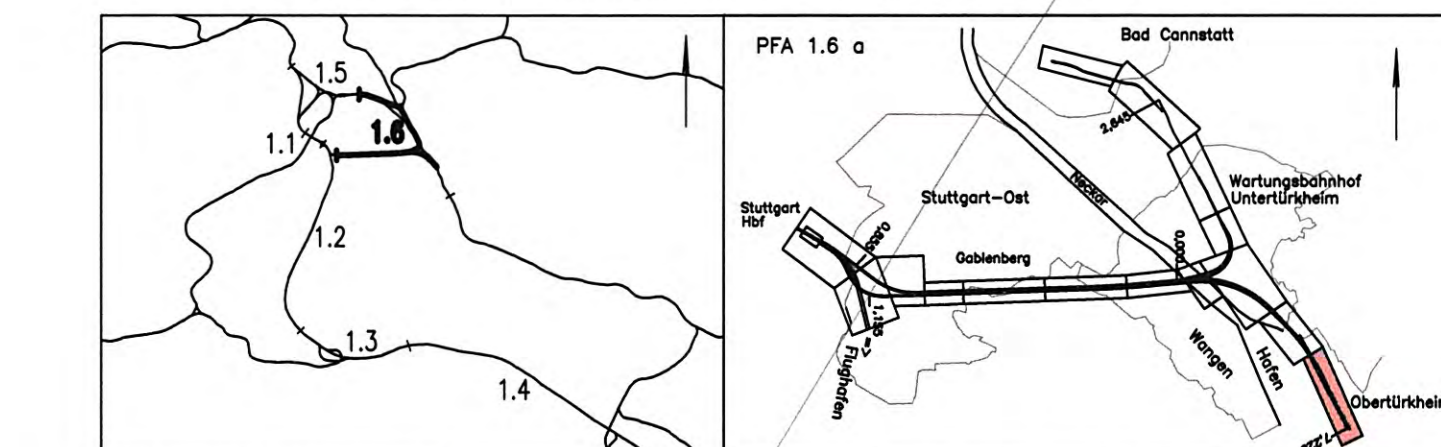
Legende

RW Flucht- und Rettungsweg



Umgestaltung des Bahnknotens Stuttgart  
Ausbau- und Neubaustrecke Stuttgart - Augsburg  
Bereich Stuttgart - Wendlingen mit Flughafenanbindung

Planfeststellungsabschnitt 1.6 a Zuführung Ober-/Untertürkheim  
 Bau-Km 1.1+55 (km 0.8+55) bis km 7.2+20 : Stuttgart Hbf - Oberürkheim (-Esslingen)  
 Bau-Km 0.0+00 bis 2.6+45 : Abzweig Wangen - Untertürkheim (-Wablingen/Renssbahn)



Geographische Codierung		Blattschnittcodierung		Organisatorische Codierung	
1.6	1.6 a	4	7	0	0
1.6	1.6 a	4	7	0	0

Auftraggeber		Projektsteuerung		Planer	
DB Projekt Süd GmbH	DB Projekt Süd GmbH	DB Projekt Süd GmbH	DB Projekt Süd GmbH	DB Projekt Süd GmbH	DB Projekt Süd GmbH

Winkelstützwand östl. Gleis 412 von km 6.5+15 bis km 6.7+0.5 ( Achse 60) Draufsicht, Längs-, Querschnitt		Datum	Name
Gezeichnet		07/02	FLP
Bearbeiter		07/02	BTR/LEM
Maßstab		1:200	
Freigabe DB Projekte Süd GmbH gez. R. Baur		Stuttgart, den 12.07.2002	
Ersatz für Plan-Nr. Ergänzt durch Plan-Nr.		4.141-13	
Anlage Planfeststellungsunterlagen		Anlage 7.1.3	
Blatt 3 von 6			