

Anschluß siehe Anlage 7.6.3.

Stat -2.1-90.000

Stat -2.2-00.000

Stat -2.2-00.000

Stat -2.2-57.239

Stat -2.2-65.000

Stat -2.2-79.382

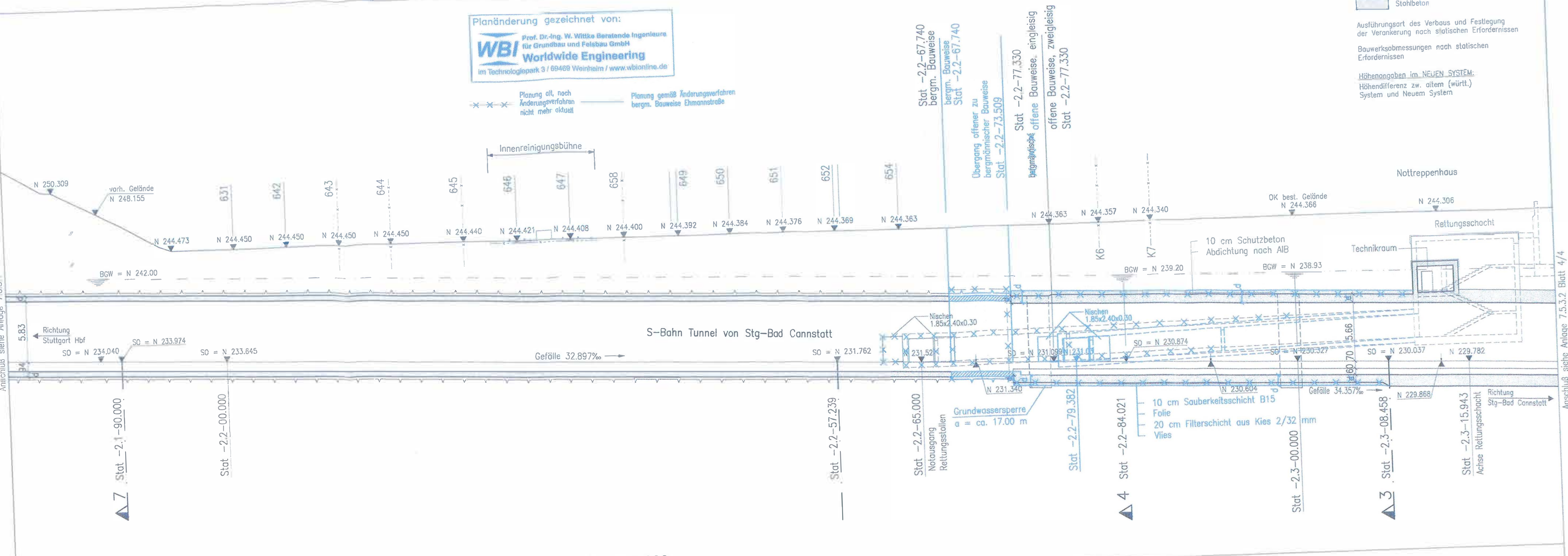
Stat -2.2-84.021

Stat -2.3-00.000

Stat -2.3-08.458

Stat -2.3-15.943

Anschluß siehe Anlage 7.5.3.2 Blatt 4/4



Planänderung gezeichnet von:
WBI Prof. Dr.-Ing. W. Wittke Beratende Ingenieure für Grundbau und Felebau GmbH
Worldwide Engineering
 im Technologiepark 3 / 69469 Weinheim / www.wbionline.de

Planung alt, nach Änderungsverfahren nicht mehr aktuell
 Planung gemäß Änderungsverfahren bergm. Bauweise Ehmmanstraße

Innenschale
Stahlbeton

Ausführungsart des Verbaus und Festlegung der Verankerung nach statischen Erfordernissen

Bauwerksabmessungen nach statischen Erfordernissen

Höhenangaben im NEUEN SYSTEM:
 Höhendifferenz zw. altem (württ.) System und Neuem System

21

DB

Umgestaltung des Bahnknotens Stuttgart
 Ausbau- und Neubaustrecke Stuttgart - Augsburg
 Bereich Stuttgart - Wendlingen mit Flughafenanbindung

Planfeststellungsabschnitt 1.5 Zuführung Feuerbach/Bad Cannstatt - Generalplanung
 Bau-km -4.0-90.340 bis Bau-km -0.4 -42.000 / Stat. -4.8-84.359 bis Bau-km -0.4-42.000



Geographische Codierung 1.5 8 4 0 0	Blattschnittcodierung 4 7 1 6 X X X X X	Organisatorische Codierung P b q I L 3 T 0 0
Auftraggeber DB Projekt Stuttgart-Ulm GmbH Röhlstraße 17 70191 Stuttgart Tel. 0711-93319-0 Fax. 0711-93319-495	Projektsteuerung DB Projekt Stuttgart-Ulm GmbH Röhlstraße 17 70191 Stuttgart Tel. 0711-93319-0 Fax. 0711-93319-495	Planer - bearbeitet im Auftrag DB Projekt Stuttgart-Ulm GmbH Planungsabschnitt 1.5 ZUFÜHRUNG NEUBAU Tobler Straße 10 70174 Stuttgart Tel. 0711/ 22 55 89-0 Fax. 0711/ 22 42-249

Bauwerkslängsschnitt 3
 Kreuzungsbauwerk Ehmmanstraße bis Unterführung Abstellbahnhof, Achse 322 (S-Bahn)
 Str. 4716 Stg-Bad Cannstatt - Stg-Mittnachtstraße, Stat -2.3-00.000 bis -2.1-88.000

Gezeichnet	12/02	Nimmesgern (SI)
Bearbeitet	12/02	Sträbele (SI)
Maßstab	1:200	

"Urheberschutz" - Alle Rechte bei der DB Projekt Stuttgart-Ulm GmbH

Änderungsvermerke

Index	Änderung	Datum	Name
A	Unterführung Abstellbahnhof im ...		
B	Bergmännische ...		Prof. W. Wittke

Planungsrechtliche Zulassungsentscheidung erteilt am 10. Februar 2017
 591pa/011-2016#006
 Eisenbahn-Bundesamt, Außenstelle Karlsruhe/Stuttgart
 im Auftrag: *[Signature]*

Freigabe DB Projekt Stuttgart-Ulm GmbH
 H. Hipp, *[Signature]*
 Datum: 01.02.2016
 Ersetzt für Plan-Nr.
 Ersetzt durch Plan-Nr.
 Anlage Planfeststellungsunterlagen
 Anlage 7.5.3.2
 Blatt 3B von 4

NN 212.000