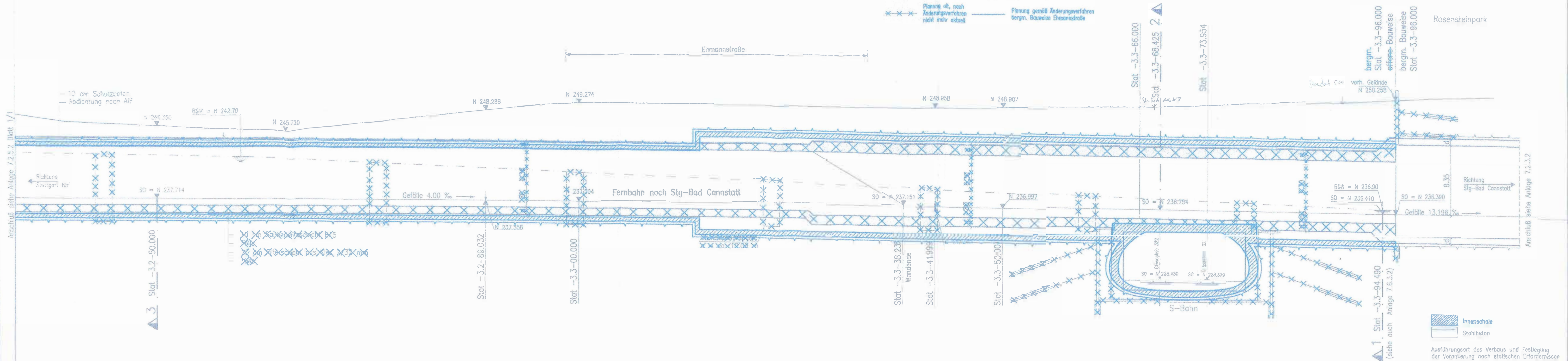


Planänderung gezeichnet von:  
**WBI** Prof. Dr.-Ing. W. Wittke Beratende Ingenieure für Grundbau und Felsbau GmbH  
 Worldwide Engineering  
 Im Technologiepark 3 / 69469 Weinheim / www.wbionline.de

✕✕✕ Planung alt, nach Änderungsverfahren nicht mehr aktuell  
 — Planung gemäß Änderungsverfahren bergm. Bauweise Ehmmanstraße



**Innenschale**  
 Stahlbeton

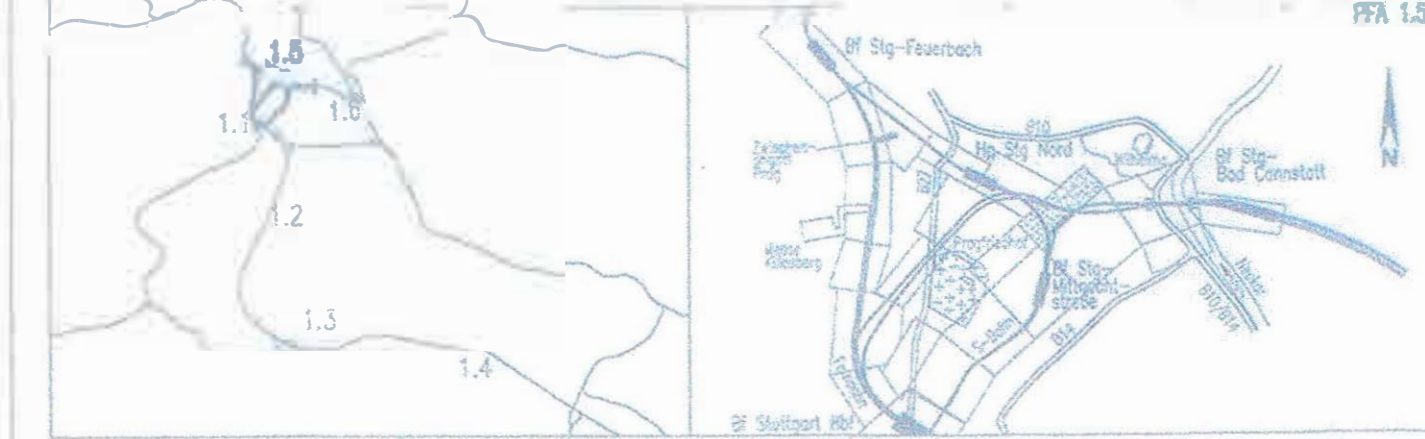
Ausführungsart des Verbaus und Festlegung der Verankerung nach statischen Erfordernissen

Bauwerksabmessungen nach statischen Erfordernissen

Höhenangaben im NEUEN SYSTEM:  
 Höhendifferenz zw. altem (würtl.) System und Neuem System

Umgestaltung des Bahnknotens Stuttgart  
 Ausbau- und Neubaustrecke Stuttgart – Augsburg  
 Bereich Stuttgart – Wendlingen mit Flughafenbindung

Planfeststellungsabschnitt 1.5 Zuführung Feuerbach/Bad Cannstatt – Generalplanung  
 Bau-km -4.0-90.340 bis Bau-km -0.4 -42.000 / Stat. -4 B-64.359 bis Bau-km -0.4-42.000



Geographische Codierung 1.5   3   3   0   0	Blattschnittcodierung 4   7   1   5   X   X   X   X   X	Organisatorische Codierung P   b   q   L   I   T   0   0
Auftraggeber DB Projekt Stuttgart-Ulm GmbH	Projektsteuerung DB Projekt Stuttgart-Ulm GmbH	Planer - bearbeitet im Auftrag DB Projekt Stuttgart-Ulm GmbH

**Bauwerkslängsschnitt**  
 Kreuzungsbauwerk Ehmannstraße, Achse 176 (Fernbahn)  
 Str. 4715 Stg-Bad Cannstatt – Stuttgart Hbf; Stat -3.3-96.000 bis -3.3-50.000

Gezeichnet	12/02	Nimmesgern (St)
Bearbeiter	12/02	rau/sir (St)

Maßstab: 1 : 200

"Urheberschutz" – Alle Rechte bei der DB Projekt Stuttgart-Ulm GmbH

Index	Änderungen	Datum	Name
A	Baugewerbliche Bauweise Ehmmanstraße		Prof. W. Wittke

Freigabe DB Projekt Stuttgart-Ulm GmbH  
 H. Hoppa  
 Datum: 08. MRZ. 2016  
 Ersetzt für Plan-Nr. Ersetzt durch  
 Plan-Nr.  
 Anlage Planfeststellungsunterlagen  
 Anlage 7.2.4.2  
 Blatt 1A von 1

Planungsrechtliche Zulassungsentscheidung erteilt am 10. Februar 2017  
 691pA/011-2016#006  
 Eisenbahn-Bundesamt, Außenstelle Karlsruhe/Stuttgart  
 Im Auftrag: *[Signature]*  
 Dipl.-Ing.