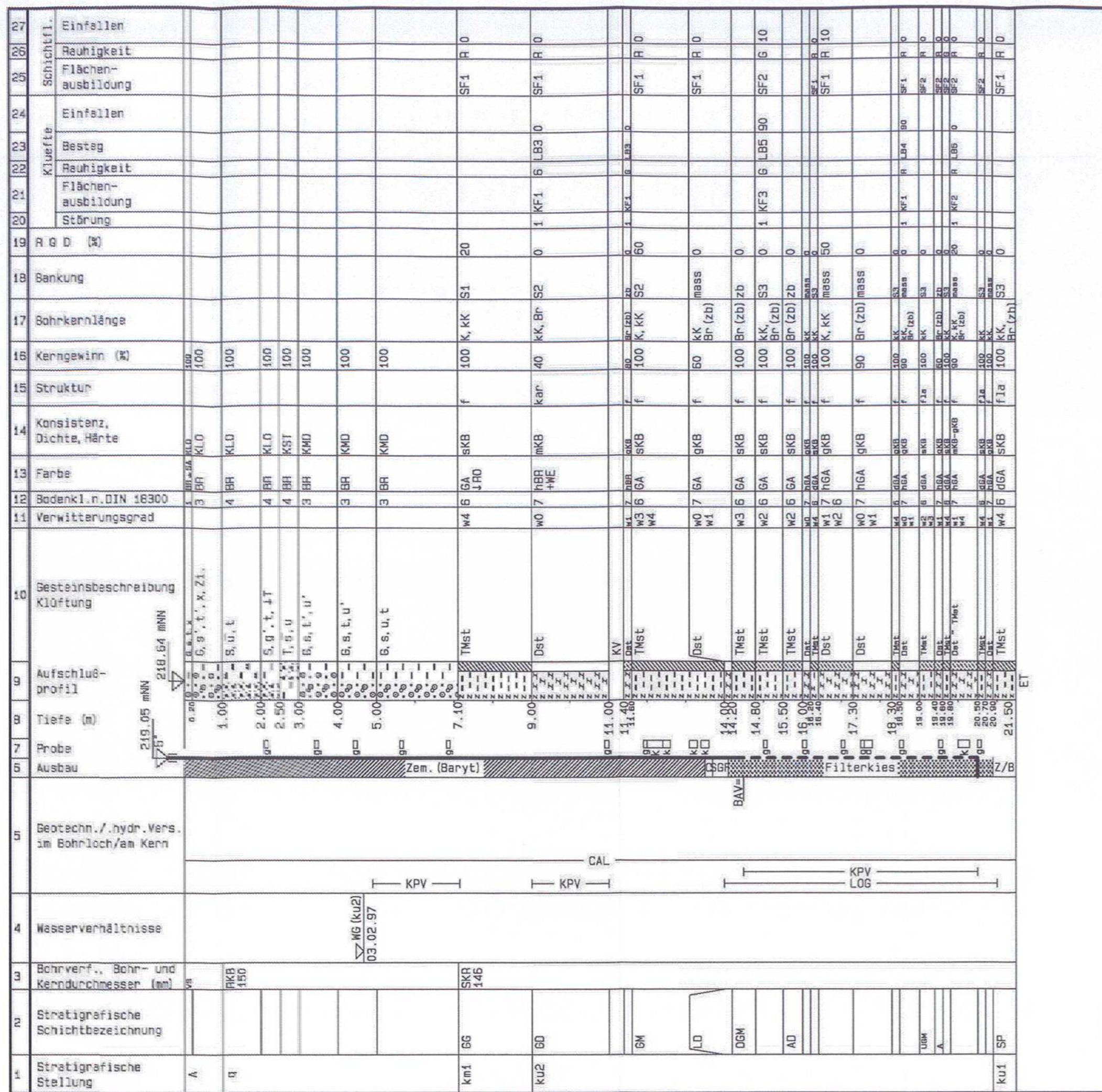


# DB Projekt Stuttgart 21

Maßstab: **Aufschlußprofil B 350**  
**1 : 100**

Ansatzhöhe:	<b>218.64 mNN</b>
Rechtswert:	<b>3515375.99</b>
Hochwert:	<b>5407201.38</b>
Neigung der Bohrung:	
Azimut der Bohrung:	aufgenommen: <b>14.01.1997</b>
Ausbauerdurchmesser:	<b>5" (DN125)</b> gezeichnet: <b>04.02.2005</b>
verfilterte strat. Einheit:	<b>ku2LD-ku2A</b> geprüft:



Bauherr / Auftraggeber		<b>DB</b> DB ProjektBau GmbH	
Planverfasser		Ingenieurgesellschaft Stuttgart 21 Geotechnik Stuttgart	
Projekt		Stuttgart 21, PFA 1.5, Neckarbrücke, Bohranzeige	
Titel		Aufschlußprofil B 350	
Gez.	Bearb.	Phase	Projekt-Nr.
02.02.2012	02.02.2012		<b>74454</b>
Name	goe	zlm	Bericht-Nr.
Detailname	74454_D02_ANLAGE3.DWG		
Maßstab		1 : 100	
Anlage		<b>3a</b>	