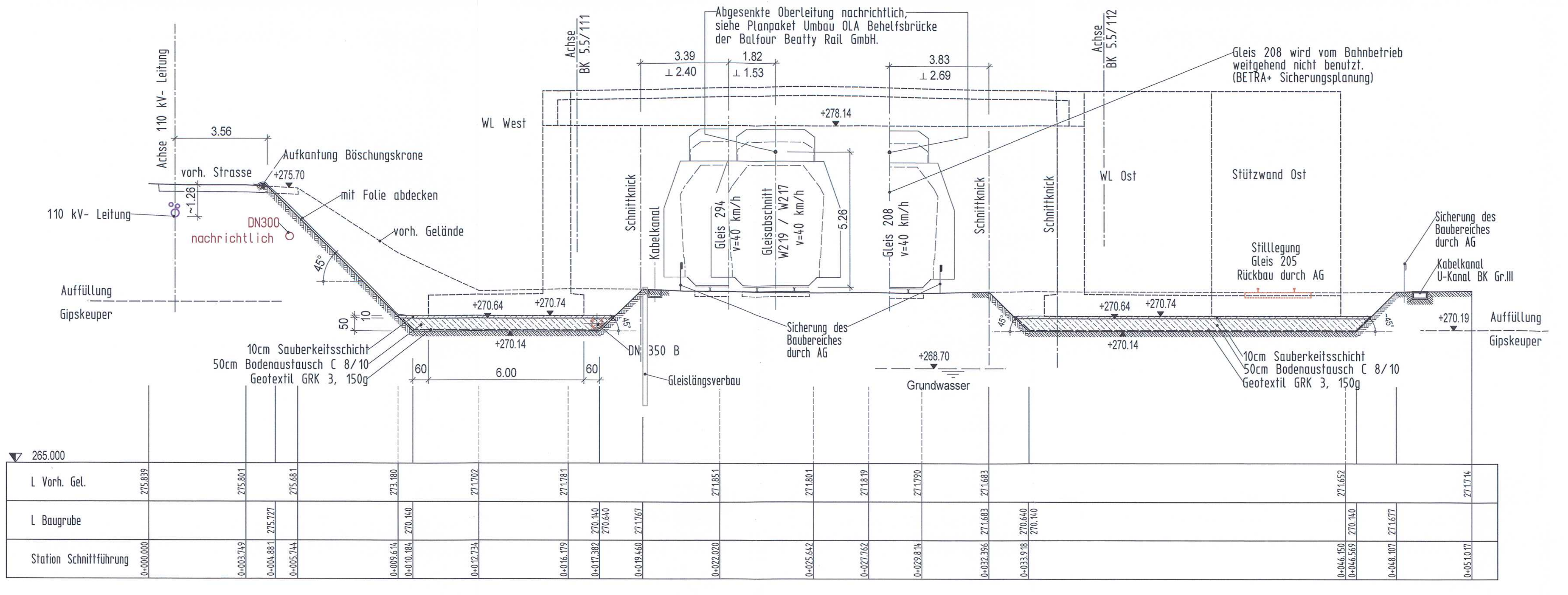


Schnitte 1-1 bis 4-4 siehe Plan 52012-06-SH-003

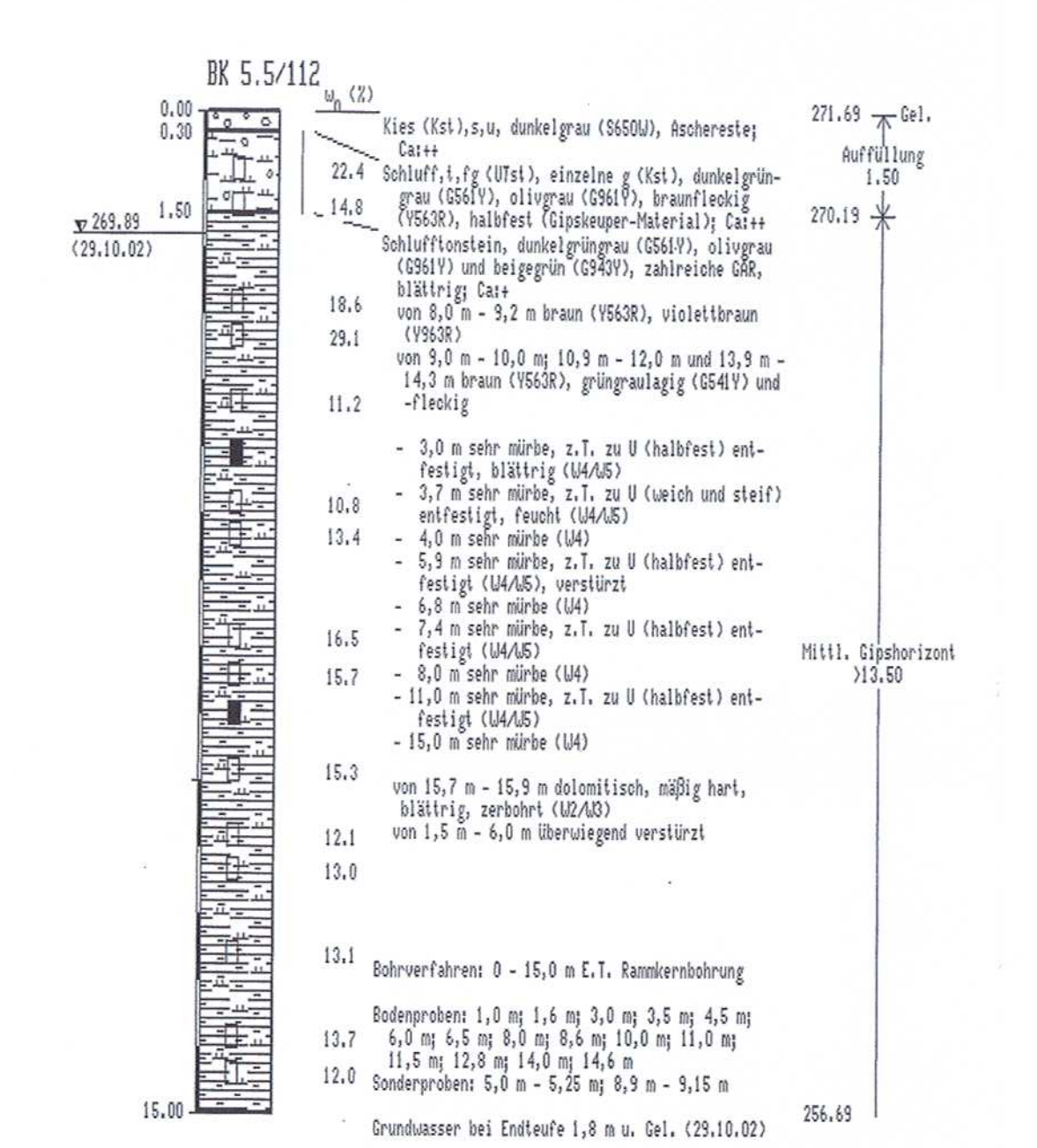
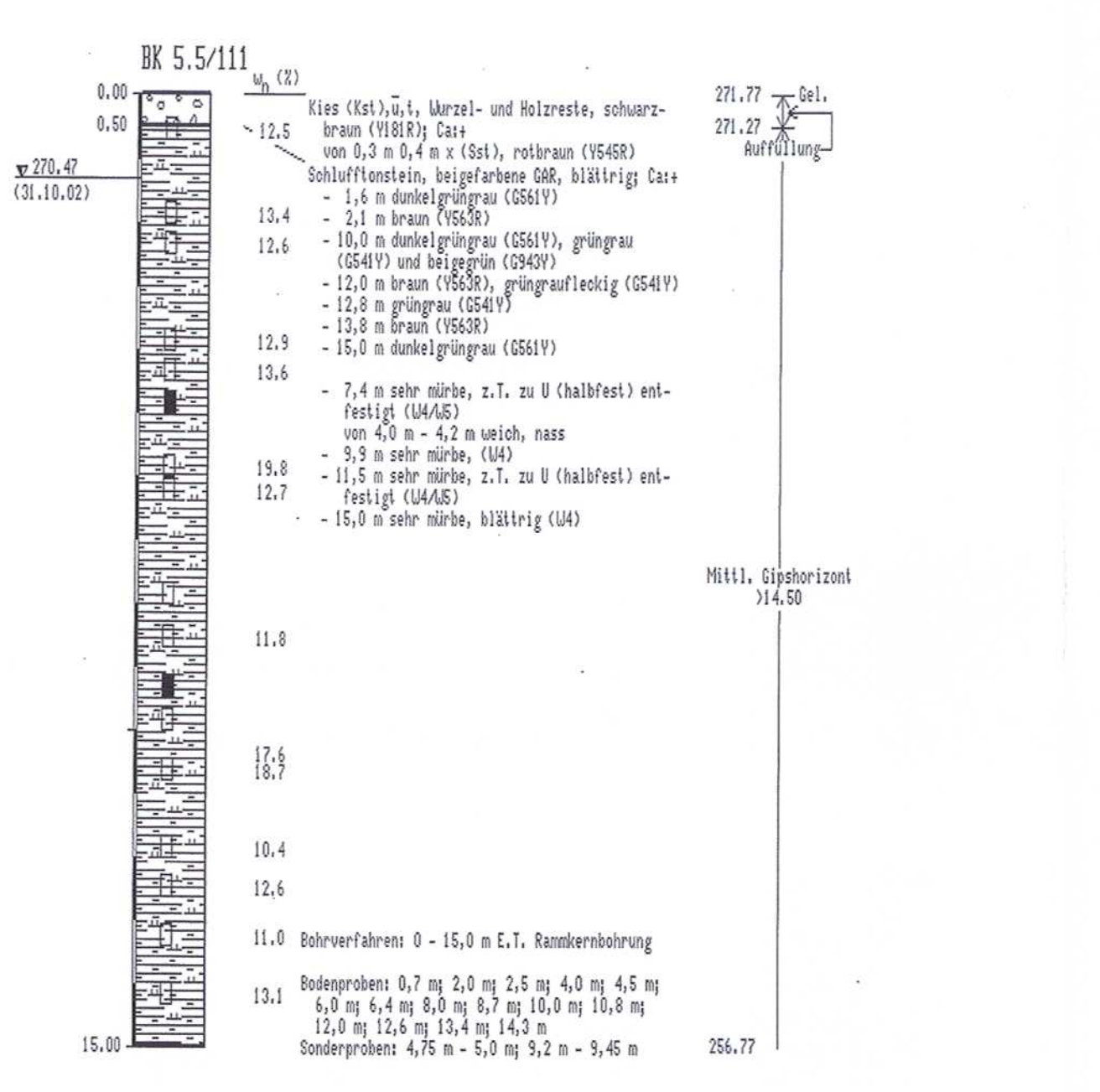
Sicherung des Baubereiches vor Gefahren aus dem Eisenbahnbetrieb durch den AG in Abstimmung mit der BZS.

Böschungen sind mit Folie abzudecken.

Langschnitt L-L M 1:100



| Station | Schnittführung | L Vorh. Gel. | L Baugrube |
|-----------|----------------|--------------|------------|
| 0+000.000 | 0+000.000 | 275.839 | 275.839 |
| 0+005.150 | 0+005.150 | 275.881 | 275.881 |
| 0+010.300 | 0+010.300 | 275.881 | 275.881 |
| 0+015.450 | 0+015.450 | 275.881 | 275.881 |
| 0+020.600 | 0+020.600 | 275.881 | 275.881 |
| 0+025.750 | 0+025.750 | 275.881 | 275.881 |
| 0+030.900 | 0+030.900 | 275.881 | 275.881 |
| 0+036.050 | 0+036.050 | 275.881 | 275.881 |
| 0+041.200 | 0+041.200 | 275.881 | 275.881 |
| 0+046.350 | 0+046.350 | 275.881 | 275.881 |
| 0+051.500 | 0+051.500 | 275.881 | 275.881 |
| 0+056.650 | 0+056.650 | 275.881 | 275.881 |
| 0+061.800 | 0+061.800 | 275.881 | 275.881 |
| 0+066.950 | 0+066.950 | 275.881 | 275.881 |
| 0+072.100 | 0+072.100 | 275.881 | 275.881 |
| 0+077.250 | 0+077.250 | 275.881 | 275.881 |
| 0+082.400 | 0+082.400 | 275.881 | 275.881 |
| 0+087.550 | 0+087.550 | 275.881 | 275.881 |
| 0+092.700 | 0+092.700 | 275.881 | 275.881 |
| 0+097.850 | 0+097.850 | 275.881 | 275.881 |
| 0+103.000 | 0+103.000 | 275.881 | 275.881 |
| 0+108.150 | 0+108.150 | 275.881 | 275.881 |
| 0+113.300 | 0+113.300 | 275.881 | 275.881 |
| 0+118.450 | 0+118.450 | 275.881 | 275.881 |
| 0+123.600 | 0+123.600 | 275.881 | 275.881 |
| 0+128.750 | 0+128.750 | 275.881 | 275.881 |
| 0+133.900 | 0+133.900 | 275.881 | 275.881 |
| 0+139.050 | 0+139.050 | 275.881 | 275.881 |
| 0+144.200 | 0+144.200 | 275.881 | 275.881 |
| 0+149.350 | 0+149.350 | 275.881 | 275.881 |
| 0+154.500 | 0+154.500 | 275.881 | 275.881 |

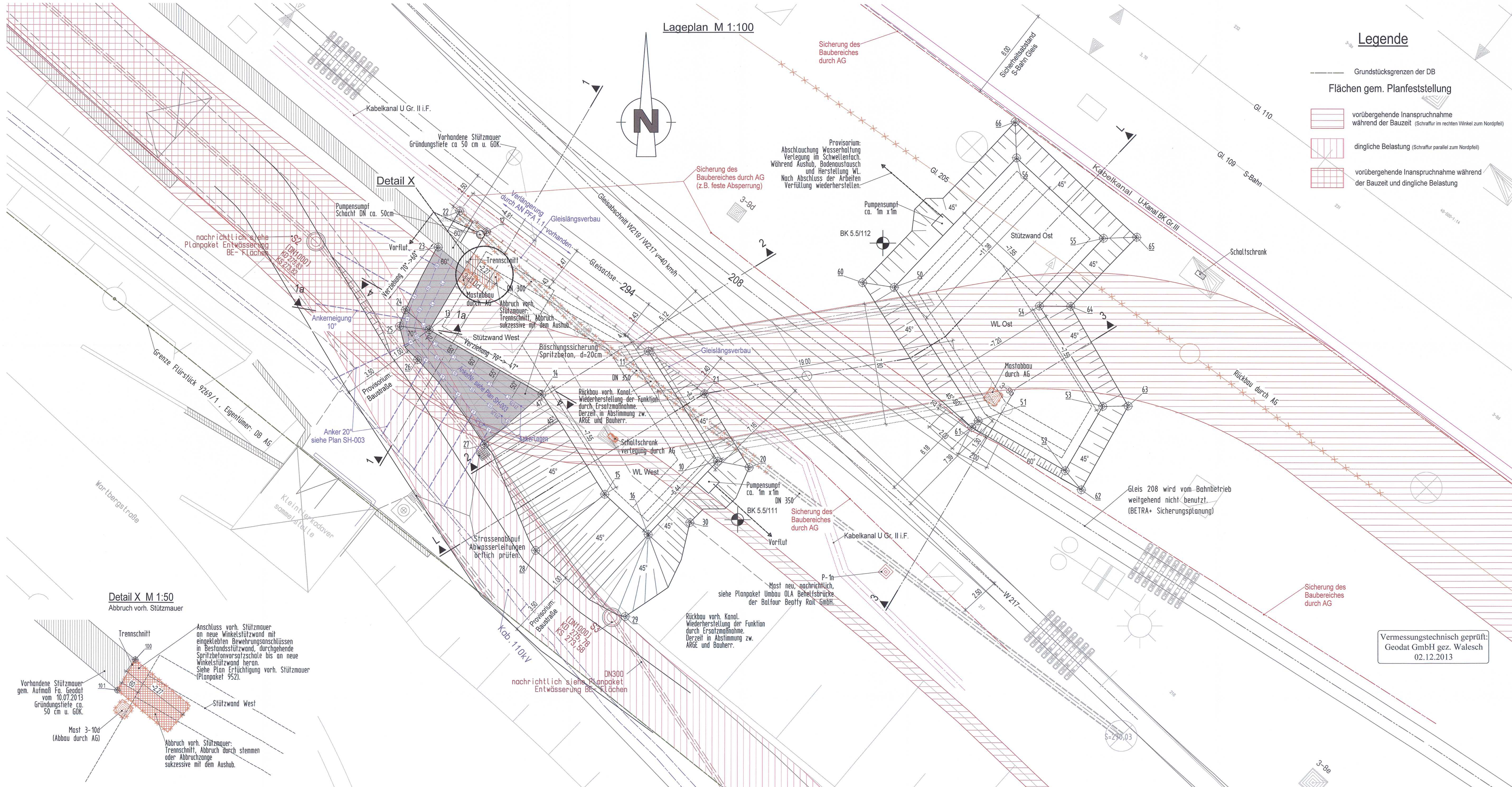


Koordinaten Absteckpunkte

| Nr. | Rechtswert | Hochwert | Höhe |
|-----|-------------|-------------|---------|
| 10 | 3513496.737 | 5407600.860 | 270.140 |
| 11 | 3513492.336 | 5407609.914 | 270.140 |
| 12 | 3513482.070 | 5407615.554 | 270.140 |
| 13 | 3513478.435 | 5407609.267 | 270.140 |
| 14 | 3513485.587 | 5407605.132 | 270.140 |
| 15 | 3513489.586 | 5407598.723 | 270.140 |
| 16 | 3513492.340 | 5407596.151 | 270.140 |
| 20 | 3513498.755 | 5407600.452 | 271.651 |
| 21 | 3513495.911 | 5407605.181 | 271.884 |
| 22 | 3513480.356 | 5407616.885 | 271.965 |
| 23 | 3513478.996 | 5407614.570 | 273.907 |
| 24 | 3513476.929 | 5407610.535 | 275.468 |
| 25 | 3513476.550 | 5407609.487 | 275.727 |
| 26 | 3513477.703 | 5407607.340 | 275.731 |
| 27 | 3513481.946 | 5407601.894 | 275.654 |
| 28 | 3513485.197 | 5407595.109 | 275.678 |
| 29 | 3513490.885 | 5407599.811 | 275.746 |
| 30 | 3513494.988 | 5407596.923 | 271.554 |
| 50 | 3513507.943 | 5407612.026 | 270.140 |
| 51 | 3513513.284 | 5407603.467 | 270.140 |
| 52 | 3513518.801 | 5407600.277 | 270.140 |
| 53 | 3513521.186 | 5407604.401 | 270.140 |
| 54 | 3513517.166 | 5407610.843 | 270.140 |
| 55 | 3513521.224 | 5407615.189 | 270.140 |
| 56 | 3513515.707 | 5407620.340 | 270.140 |
| 60 | 3513505.940 | 5407612.327 | 271.806 |
| 61 | 3513512.872 | 5407603.040 | 271.719 |
| 62 | 3513519.827 | 5407599.052 | 271.640 |
| 63 | 3513522.793 | 5407604.428 | 271.516 |
| 64 | 3513519.148 | 5407610.822 | 271.602 |
| 65 | 3513523.329 | 5407615.261 | 271.628 |
| 66 | 3513515.627 | 5407622.656 | 271.777 |
| 100 | 3513480.688 | 5407613.166 | |

Bodenaustausch: Beton C 8/10, X0, WF
 Die Aushubssole ist abschnittsweise mit unverzüglichem Bodenaustausch und Einbau der Sauberkeitsschicht herzustellen. Abschnittsbreiten für den Erdaustrub : 5m.
 Die Aushubssole ist vom Bodengutachter abzunehmen.
 Für Fahrzeuge, Baumaschinen oder Baugeräte bis 12t Gesamtgewicht sind die Abstände von mindestens 1,00m, bis 40t von mindestens 2,00m zwischen Aufstellfläche und Böschungskante einzuhalten.
 Für Bagger und Hebezeuge bis max. 30t Gesamtgewicht sind die Abstände von mindestens 0,60m zwischen Aufstellfläche und Verbau einzuhalten.

Lageplan M 1:100



Legende

Grundstücksgrenzen der DB
 Flächen gem. Planfeststellung

- vorübergehende Inanspruchnahme während der Bauzeit (Schrägr im rechten Winkel zum Nordpfeil)
- dingliche Belastung (Schrägr parallel zum Nordpfeil)
- vorübergehende Inanspruchnahme während der Bauzeit und dingliche Belastung

BAUSTOFFFANGABEN

| Bauteil | Beton | Expositionsklasse | Baustahl | Betonstahl | Spannstahl |
|--------------------|---------|-----------------------------------|----------|------------|------------|
| Spritzbeton | C 25/30 | XCA, XF3, XF3, XF3, XF3, XF3, XF3 | --- | BS500B | --- |
| Bodenaustausch | C 8/10 | X0, WF | --- | --- | --- |
| Sauberkeitsschicht | C 12/15 | X0, WF | --- | --- | --- |

Vorspannung: --- längs voll-/beschränkt quer voll-/beschränkt

BODENKENNWERTE

| Bodenschicht | γ^*/γ' | ϕ' | δ' | E_{v1} | E_{v2} | zul. σ | c' |
|--------------|--------------------|---------|-----------|----------|----------|---------------|-------|
| Auffüllungen | 19/10 | 25/32,5 | --- | --- | --- | --- | 50 |
| Gipskeuper | 21/11 | 25 | --- | 15-30 | 30-60 | --- | 20-40 |

Abweichung vom Bauvoll

| Die gegenständliche Planung | Abweichungen sind stichwortartig aufzulisten und im Plan direkt zu kennzeichnen. |
|--------------------------------|--|
| □ weicht nicht vom Bauvoll ab. | 1. Verbau war in der ursprünglichen Planung nicht vorgesehen |
| □ weicht vom Bauvoll ab. | 2. |
| □ weicht vom Bauvoll ab. | 3. |

Alle Maße sind am Bau zu prüfen. Unstimmigkeiten sind dem Planverfasser sofort zu melden.

Zugehörige Pläne:

| Nr. | Planinhalt | Planpaket |
|-----------------|--|---------------------------|
| 52012-06-SH-003 | Schnitte, Ansichten Baugruben Widerlager | |
| 52012-09-UL-001 | Hilfsbrücke Übersichtsplan | (Planpaket Nr. 52012-921) |
| 52012-06-SG-002 | Bauwerksplan Hilfsbrücke | (Planpaket Nr. 52012-921) |
| 52012-06-SS-001 | Schalplan Widerlager | (Planpaket Nr. 52012-921) |
| 52012-06-SS-003 | Schalplan Stützwände | (Planpaket Nr. 52012-921) |

Prüfvermerke

| Nr. | Änderungen bzw. Ergänzungen | Name | Datum |
|-----|-----------------------------|------|-------|
| 1 | | | |
| 2 | | | |
| 3 | | | |

ARGE TUNNEL FEUERBACH

Kontaktperson: **Karl Jagsch**

Geotechnisch geprüft: **Geodat GmbH** gez. Walesch 02.12.2013

Großprojekt Stuttgart 21

Planstatus: 21 - Wendlingen - Ulm

| Strich | 1 | 2 | 3 | 4 | 5 | 6 |
|----------------|-----|-----|-----|-----|-----|-----|
| Planstatus | A | 0 | 1 | 5 | 0 | 5 |
| Proj. Nr. | 105 | 105 | 105 | 105 | 105 | 105 |
| Bauwerksnummer | --- | --- | --- | --- | --- | --- |
| Brückennr. | --- | --- | --- | --- | --- | --- |

