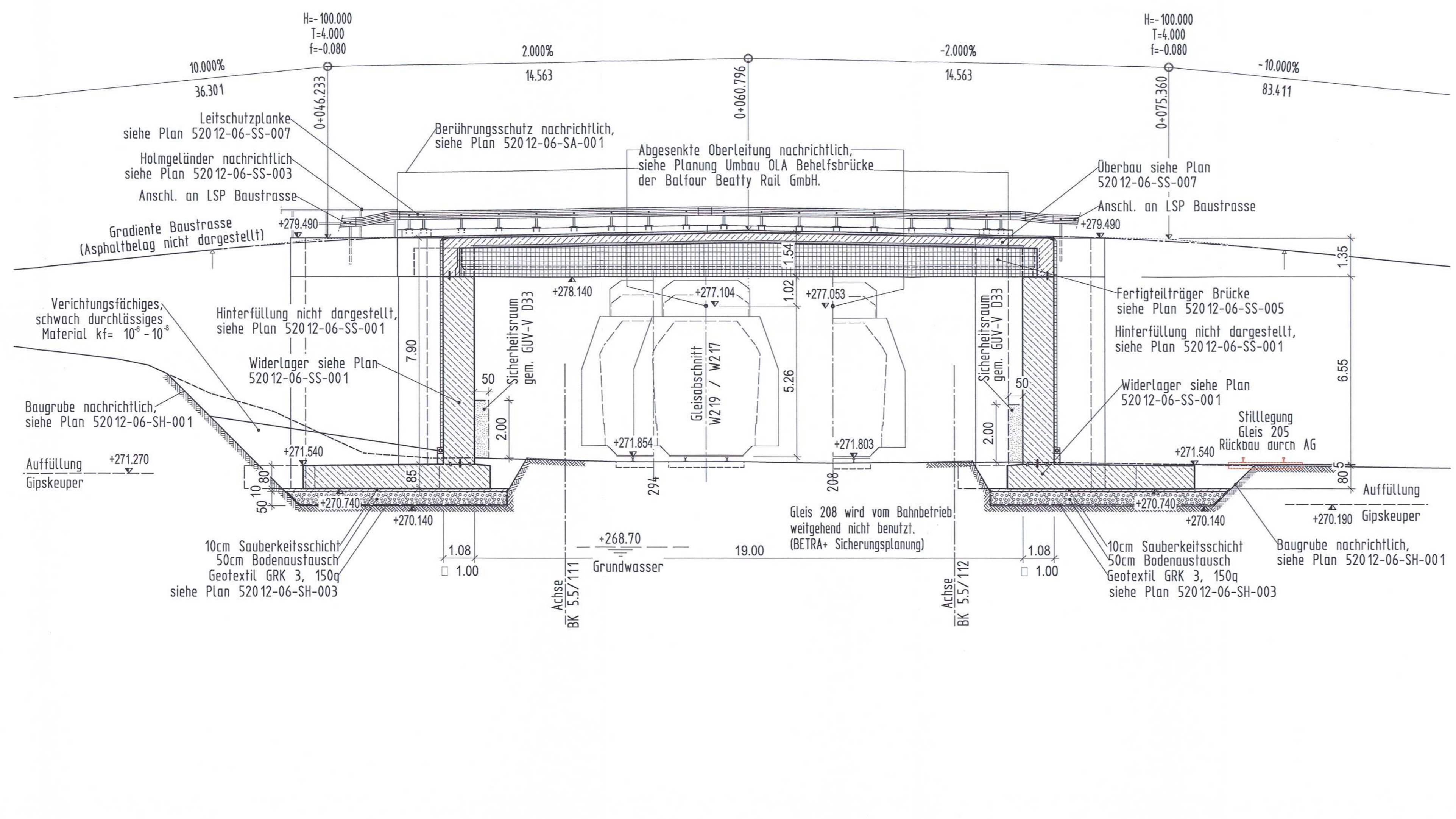
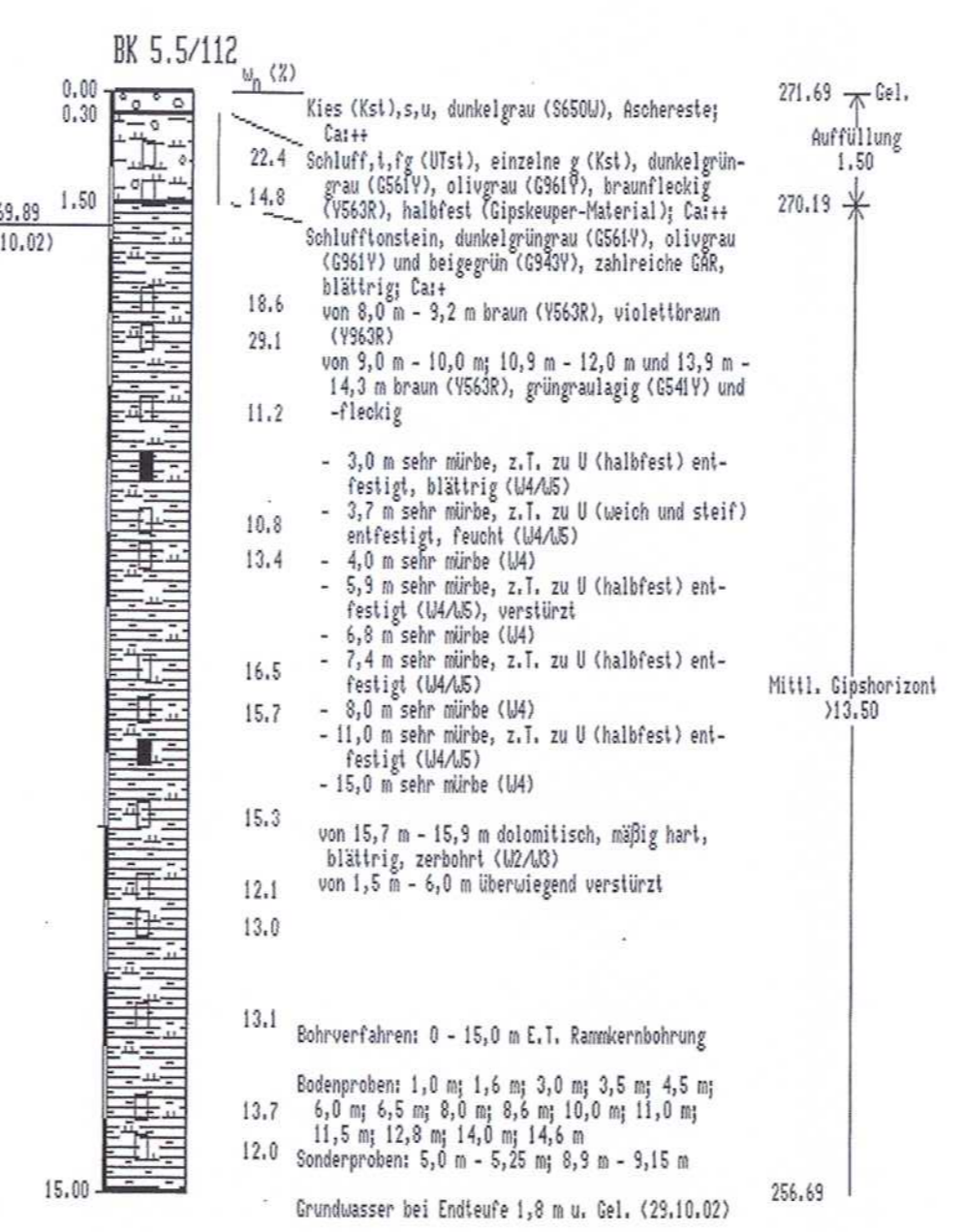
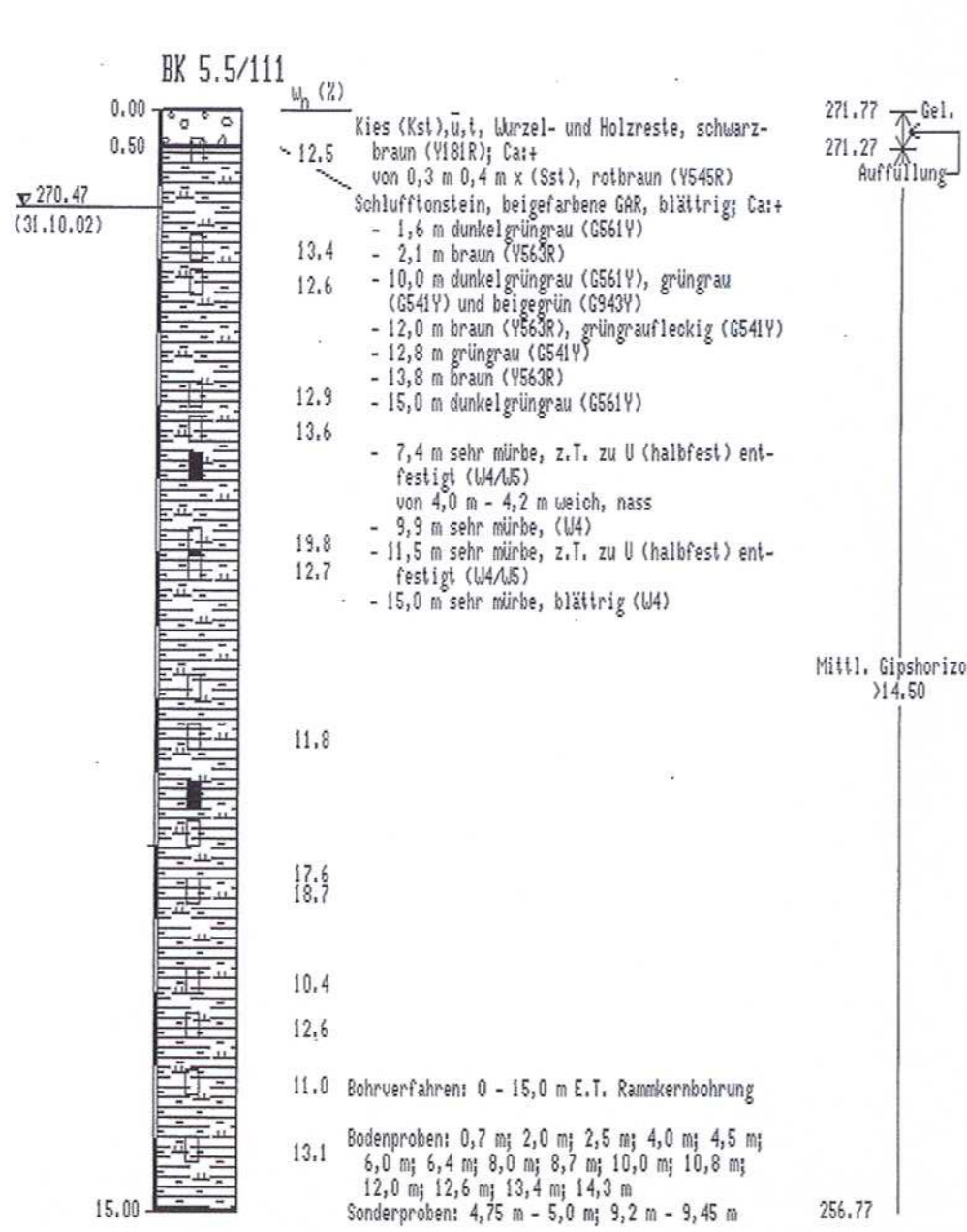
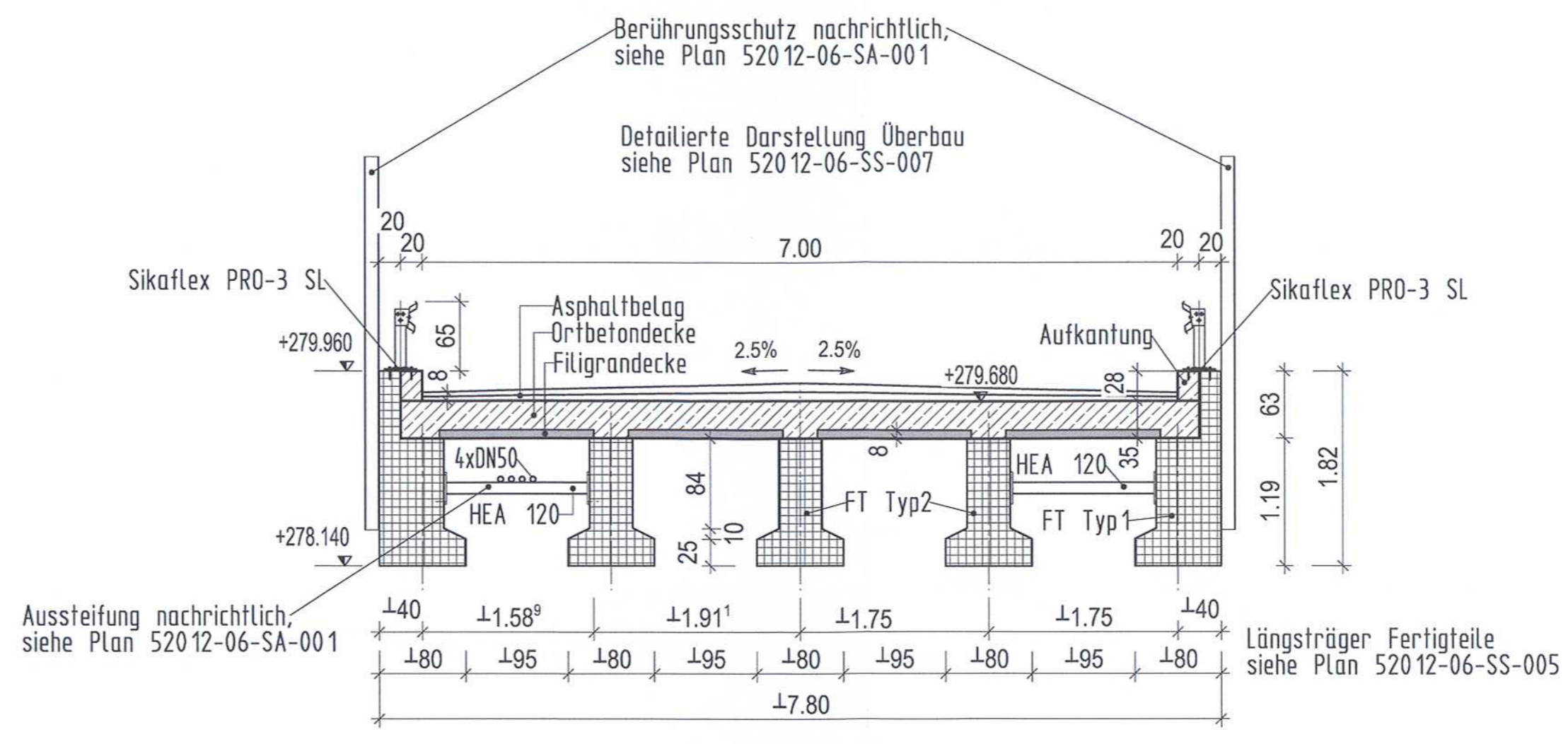


Schnitt A-A M 1:100



Schnitt B-B M 1:50

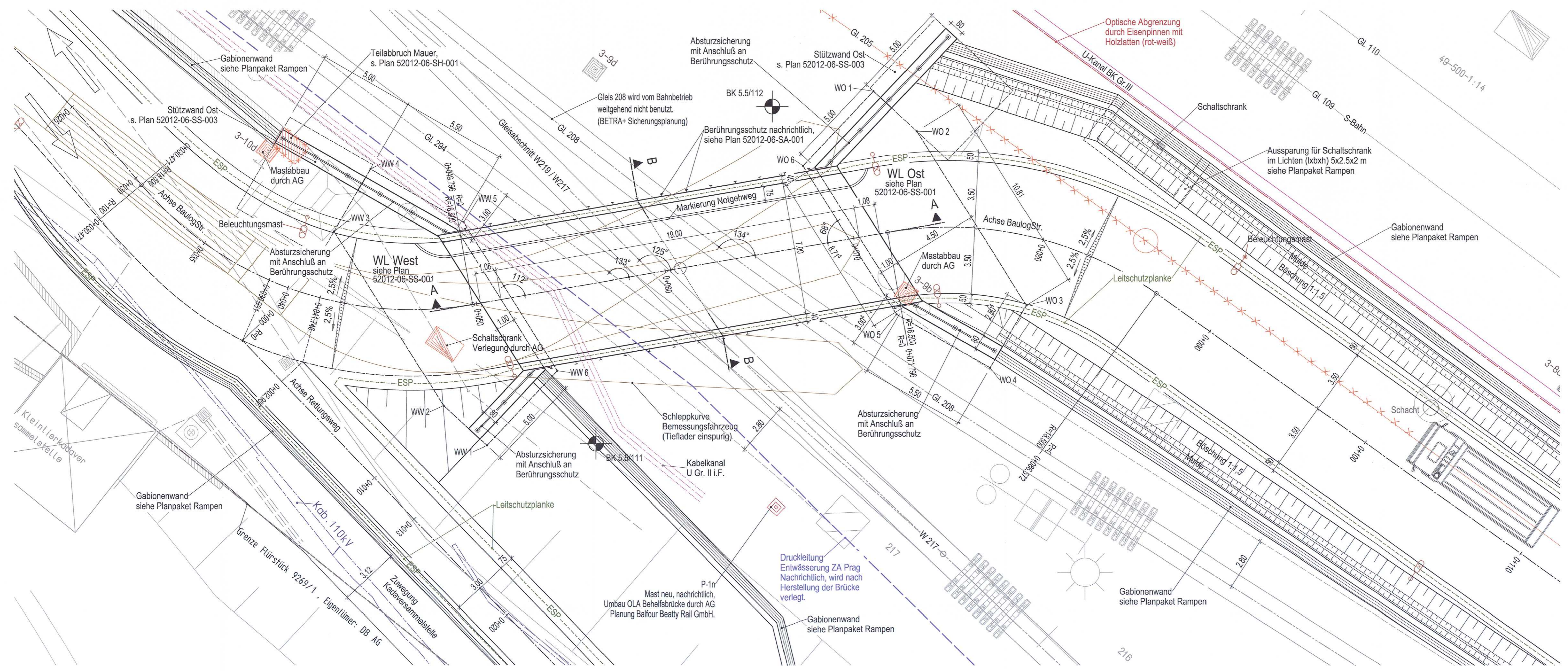


Bauteil	Beton	Expositorkasse	Baustahl	Betonstahl	Spannstahl
Sauberkeitsschicht, Sockel Grundrohr	C 12/15	XII	WF	-	-
Bodenplatte	C 35/45	XCA, XF3, XF3, XA2, XF	-	B500B	-
Widerlager, Flügelschwände	C 35/45	XCA, XF3, XF3, XA2, XF	-	B500B	-
Fertigteilträger Überbau Typ1	C 35/45	XCA, XF3, XF3, XA2, XF	-	B500B	-
Fertigteilträger Überbau Typ2	C 35/45	XCA, XF3, XF3, XA2, XF	-	B500B	-
Überbau	C 35/45	XCA, XF3, XF3, XA2, XF	-	B500B	-
Vorgpannung	- abgibt voll- / beschleibt - quer voll- / beschleibt -				

Bauart:	Stahlbeton - Spennbeton - Stahl - Verbund
Laströhre	gem. DIN-Fb 101
Laströhre zuz. Widerlager	19 m
Gesamtbreite	7,80 m

Die gegenständliche Planung	Abweichungen sind stichwortartig aufzulisten und im Plan direkt zu kennzeichnen.
30	wichtig
30	wichtiger als in der ursprünglichen Planung nicht vorgesehen
30	Rampe Rettungsweg war nicht vorgesehen

Grundriss M 1:100



Nr.	Planinhalt
52012-09-UL-001	Hilfsbrücke Übersichtsplan
52012-06-SS-001	Schalplan Widerlager
52012-06-SS-003	Schalplan Stützwände
52012-06-SS-005	Schalplan Fertigteil-Träger
52012-06-SS-006	Schalplan Flügelschichten
52012-06-SS-007	Schalplan Überbau
52012-06-SA-001	Berührungsschutz
52012-06-SA-002	Geländepan
52012-06-SE-001	Erdungsplan Widerlager West und Stützwand
52012-06-SE-002	Erdungsplan Fertigteilträger
52012-06-SE-003	Erdungsplan Überbau
52012-06-SE-004	Erdungsplan Berührungsschutz
52012-06-SE-005	Erdungsplan Widerlager Ost und Stützwand

Nr.	Prüfermerkmale übernehmen	Beck	14.10.2013
Index	Änderungen bzw. Ergänzungen	Name:	Datum:

die Übersetzung der Zeichnung mit der Ausführung bestätigt.  
 für die BA Projektleiter  
 für die BA Projektleiter  
 für die BA Projektleiter  
 für die BA Projektleiter

Nr.	Rechtswert	Hochwert
WW1	35 134 92,312	5407596,998
WW2	35 134 90,053	5407599,107
WW3	35 134 84,331	5407608,278
WW4	35 134 86,235	5407611,572
WW5	35 134 91,104	5407608,756
WW6	35 134 95,986	5407600,933
WW7	35 135 12,506	5407615,669
WW8	35 135 14,765	5407613,560
WW9	35 135 20,487	5407604,389
WW10	35 135 18,583	5407601,096
WW11	35 135 13,714	5407603,911
WW12	35 135 08,832	5407611,734

Planstatus	Prüfung	Prüfung	Prüfung	Prüfung	Prüfung	Prüfung	Prüfung	Prüfung	Prüfung
0	1	5	0	1	2	0	6	5	6
P1	1	5	0	1	2	0	6	5	6
Strecke	4813	Kilometer		Kennzahl		Brückennr.			