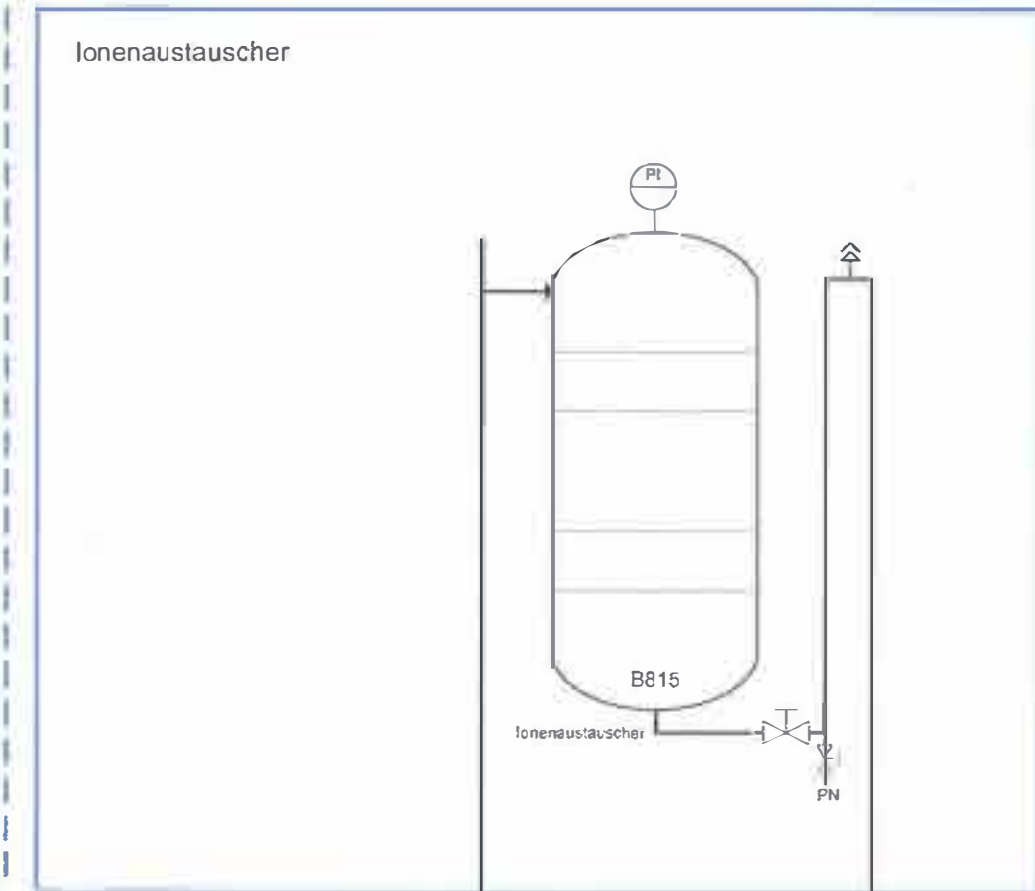
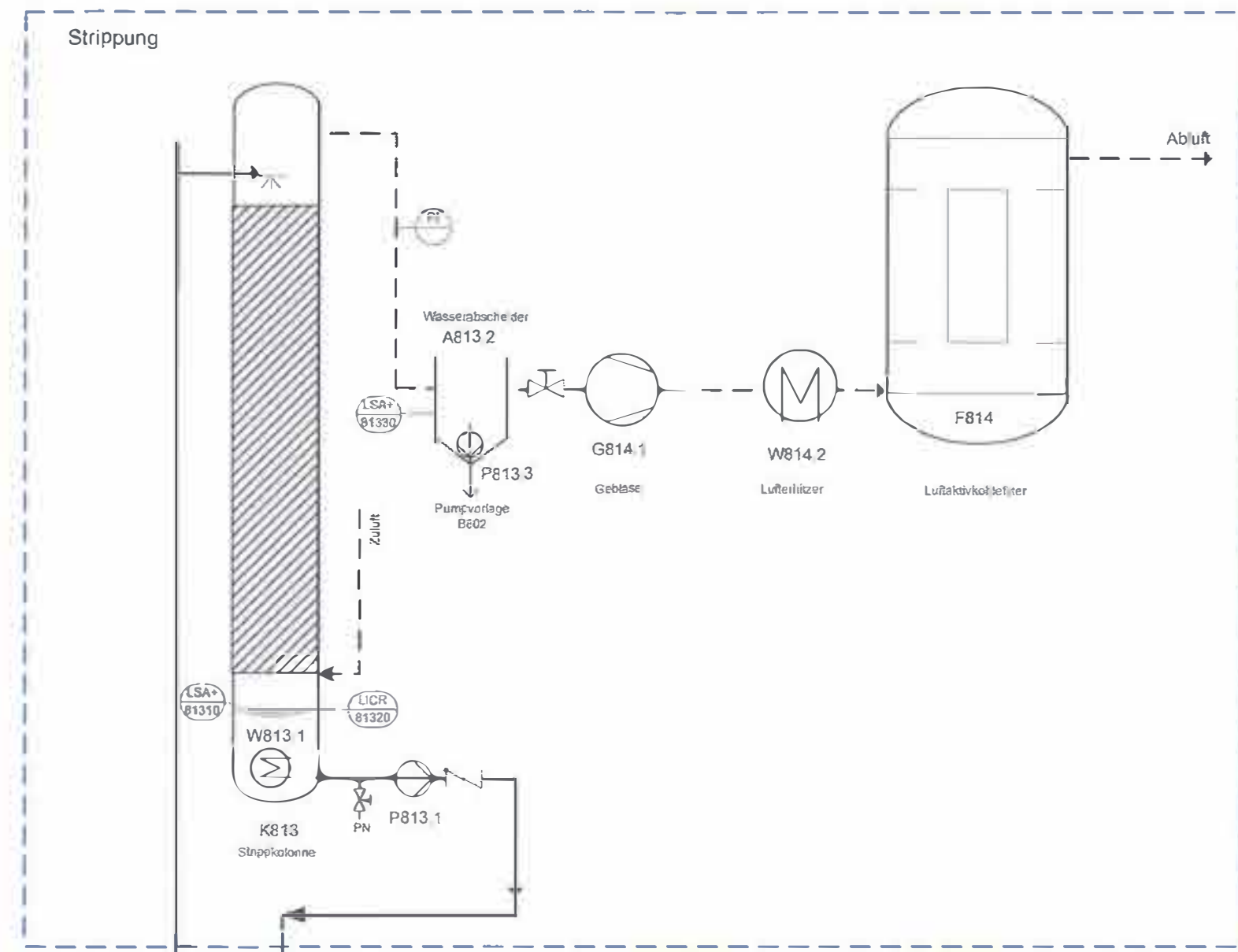
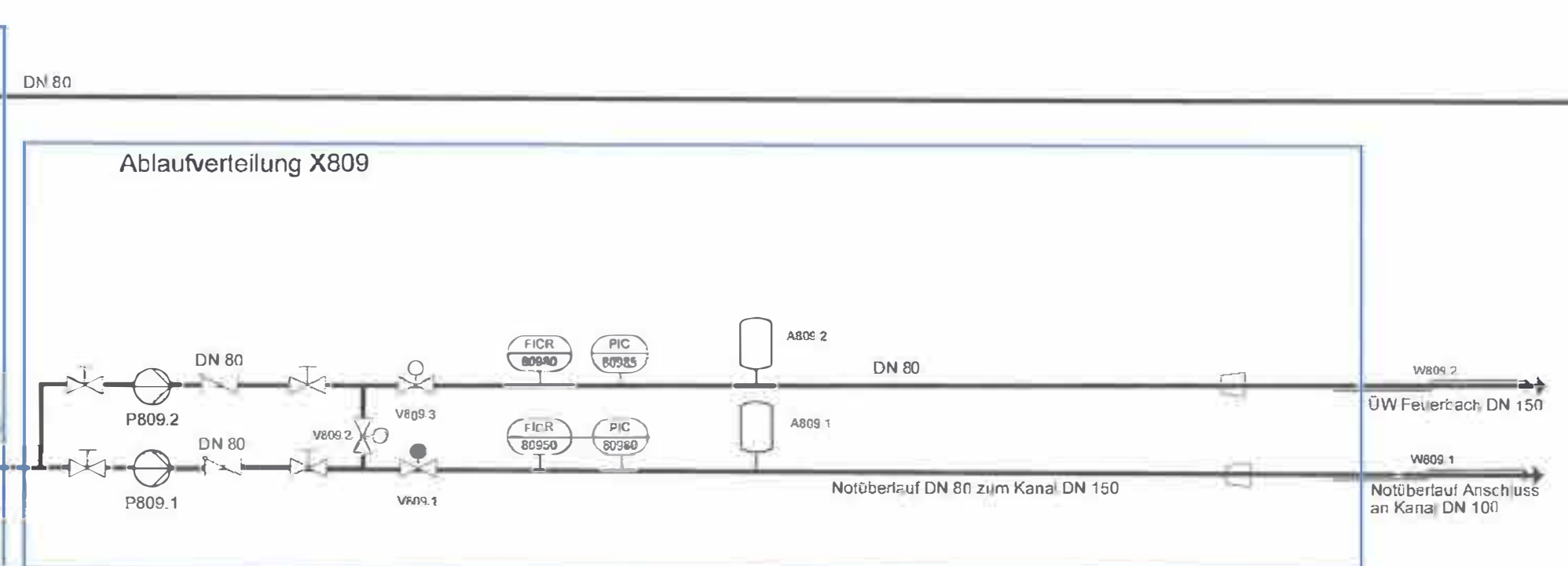
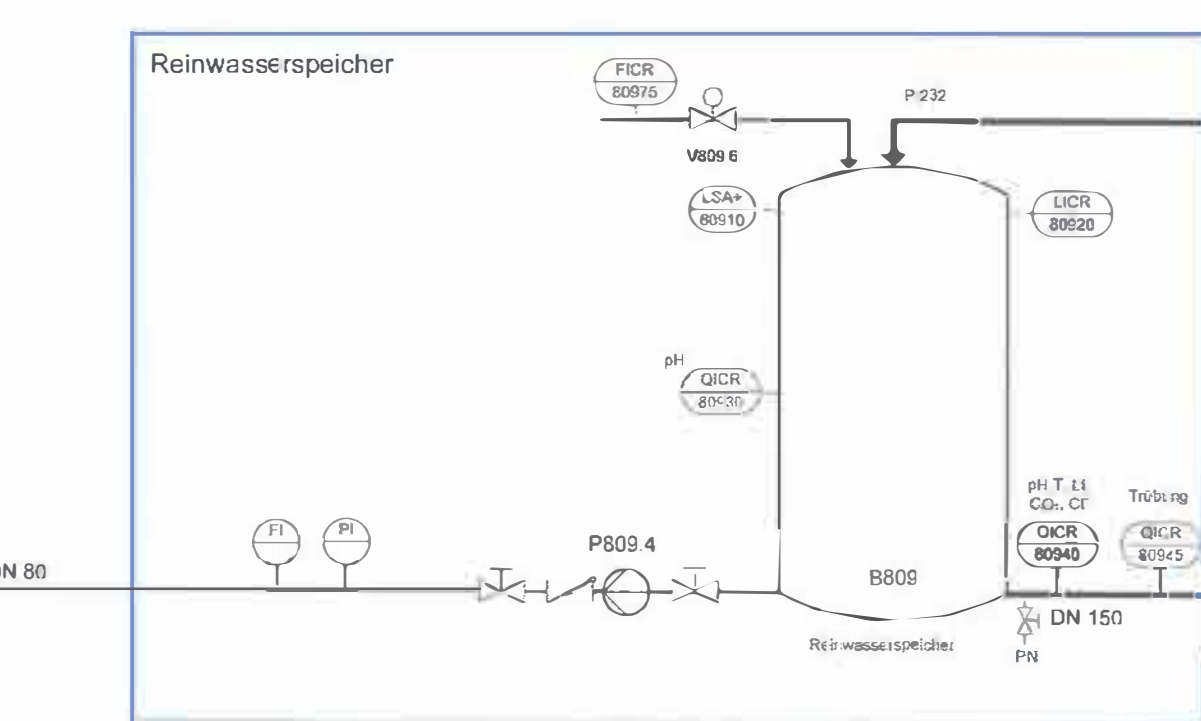
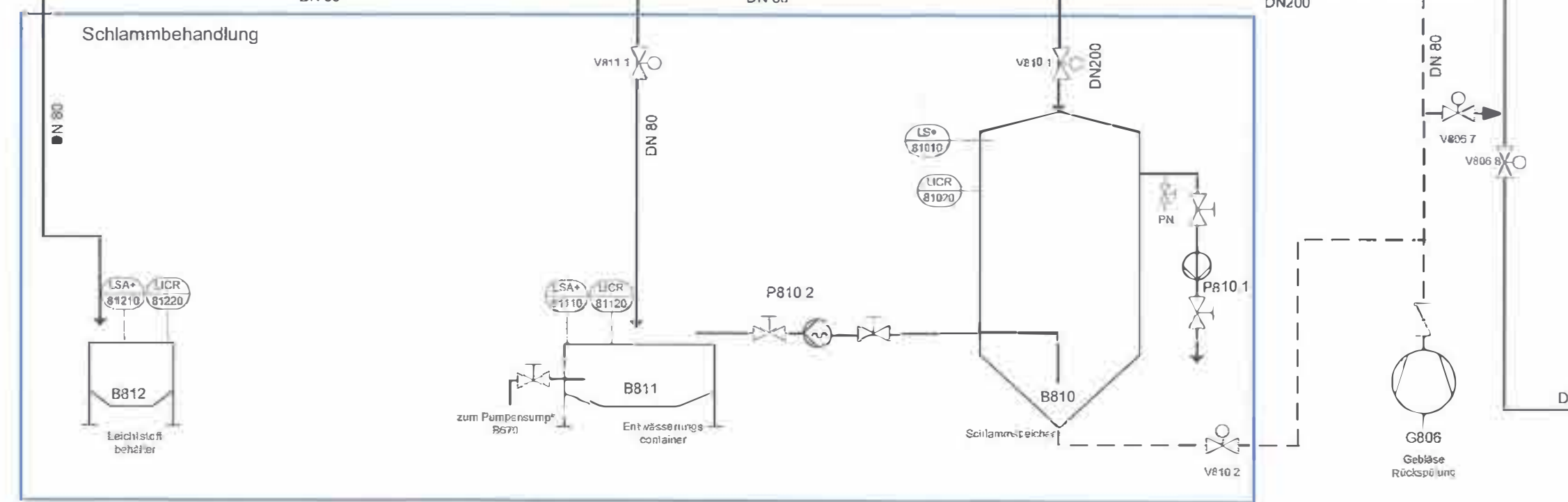
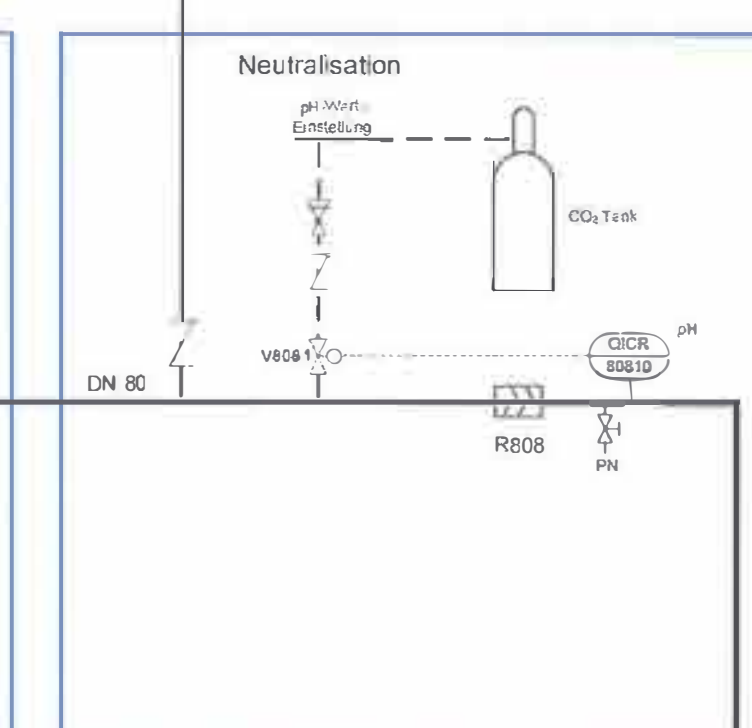
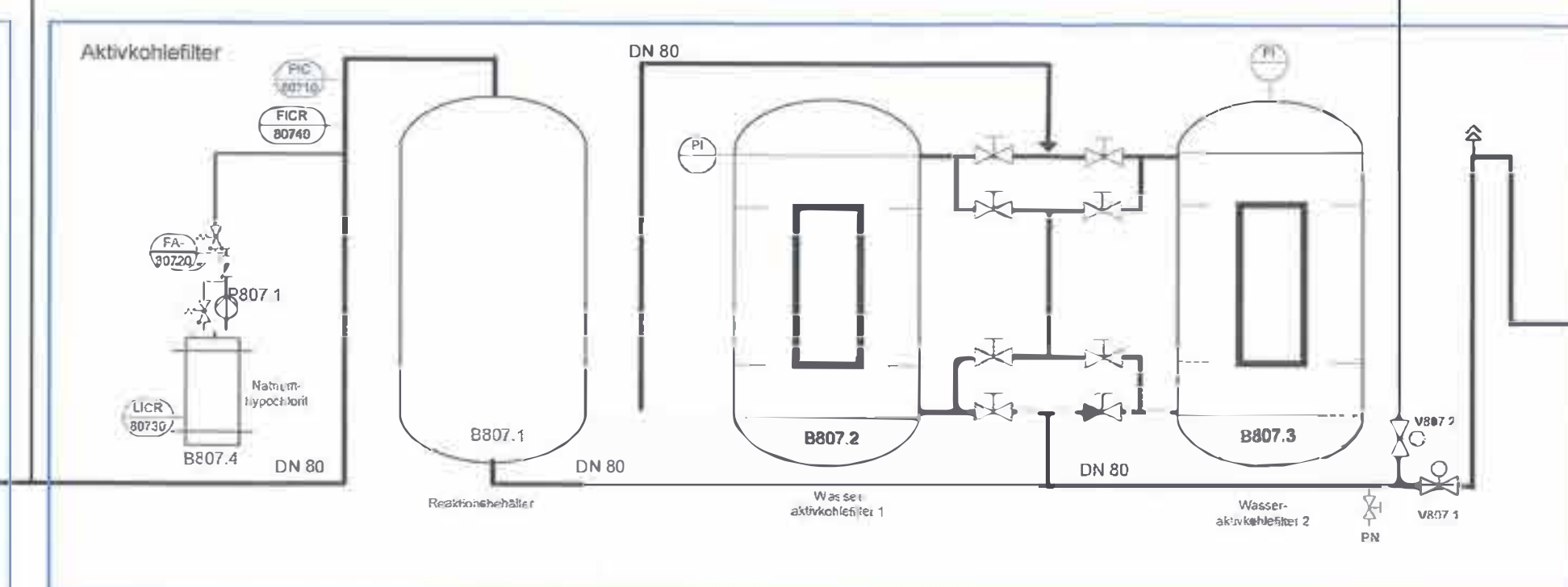
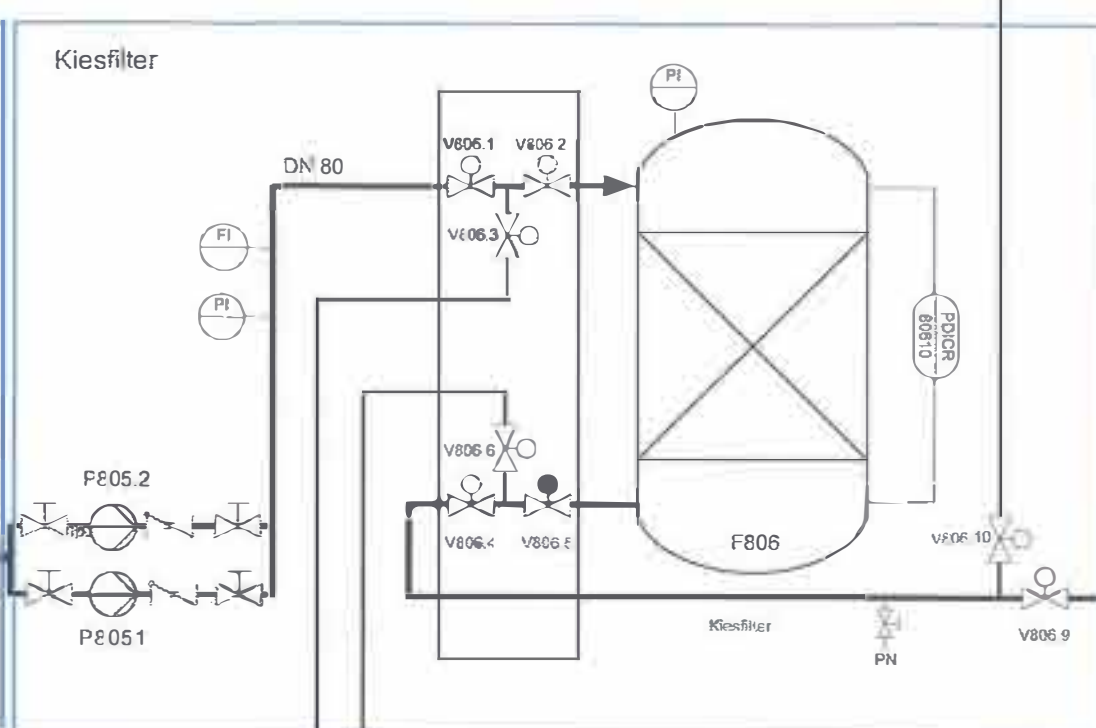
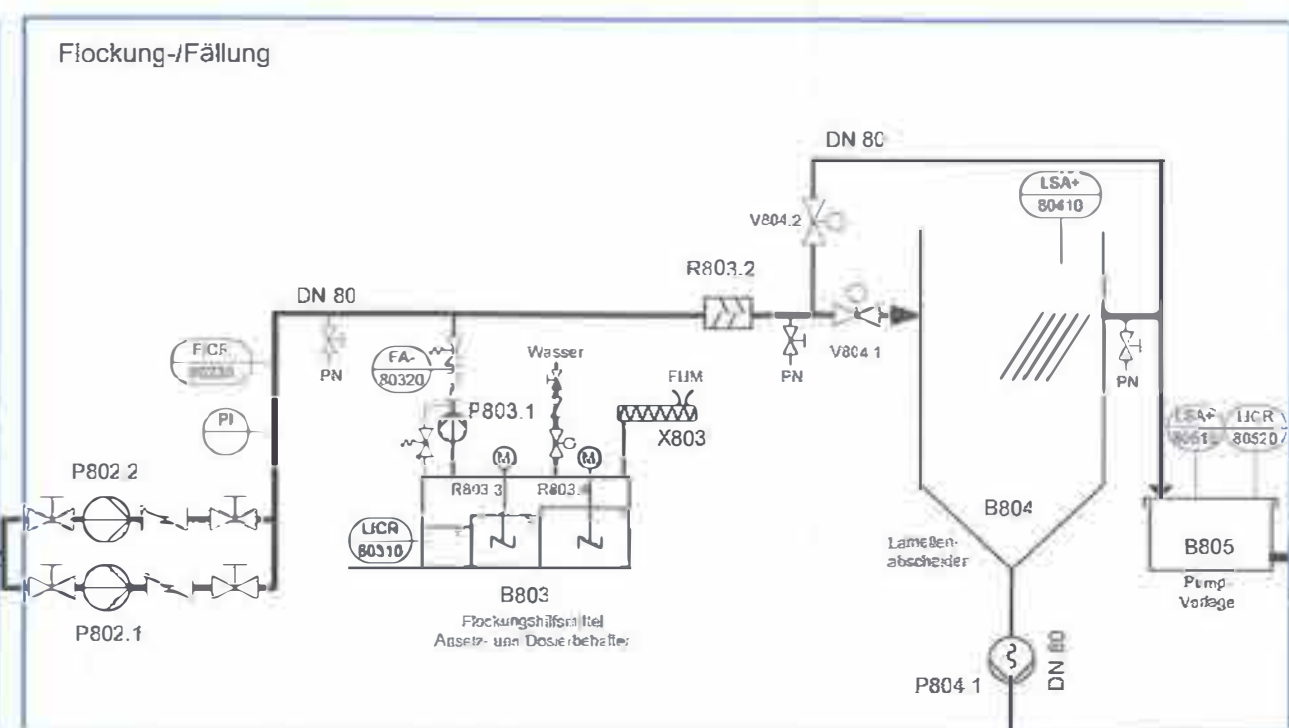
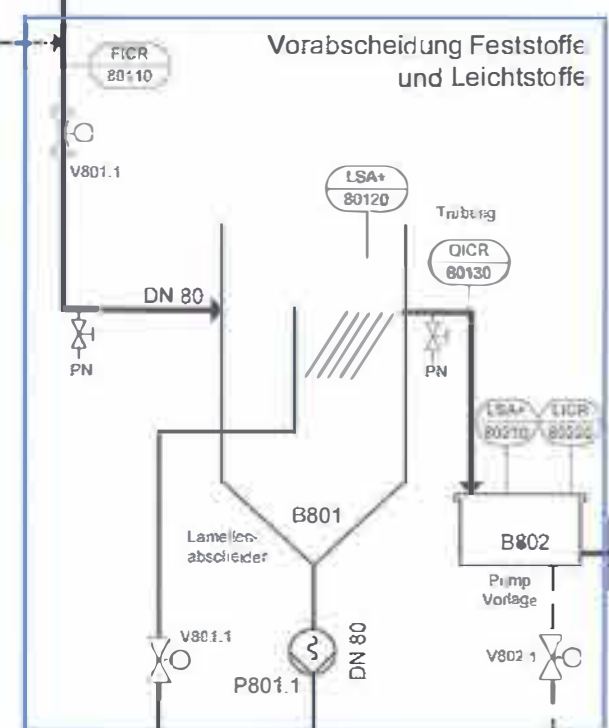
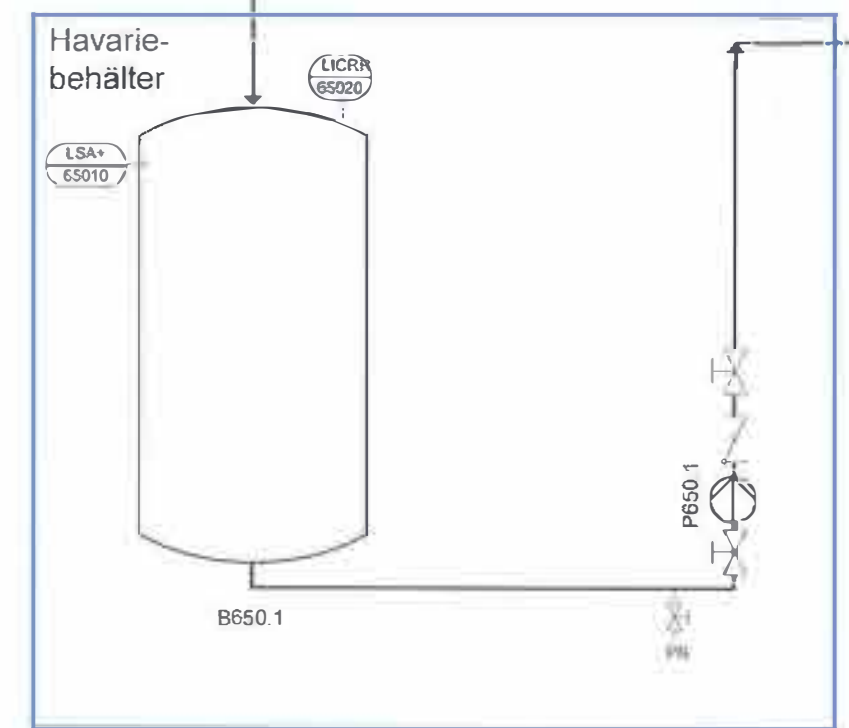
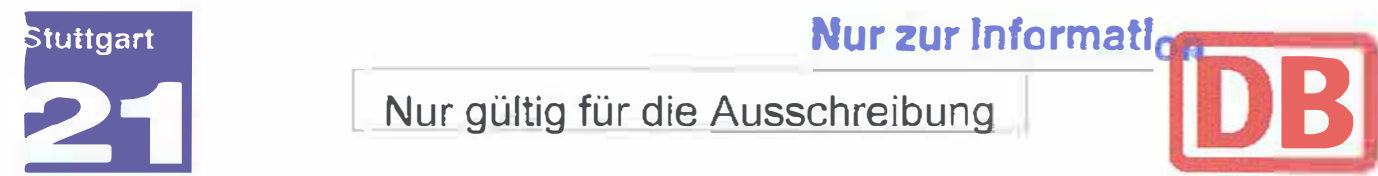
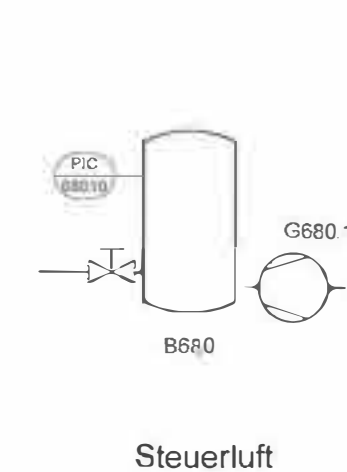
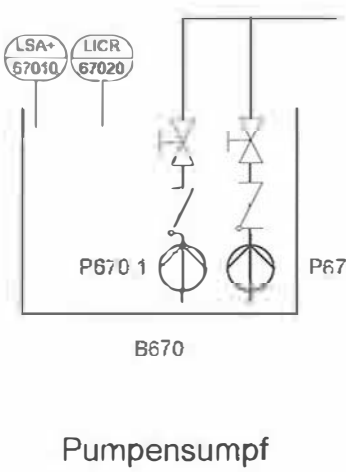
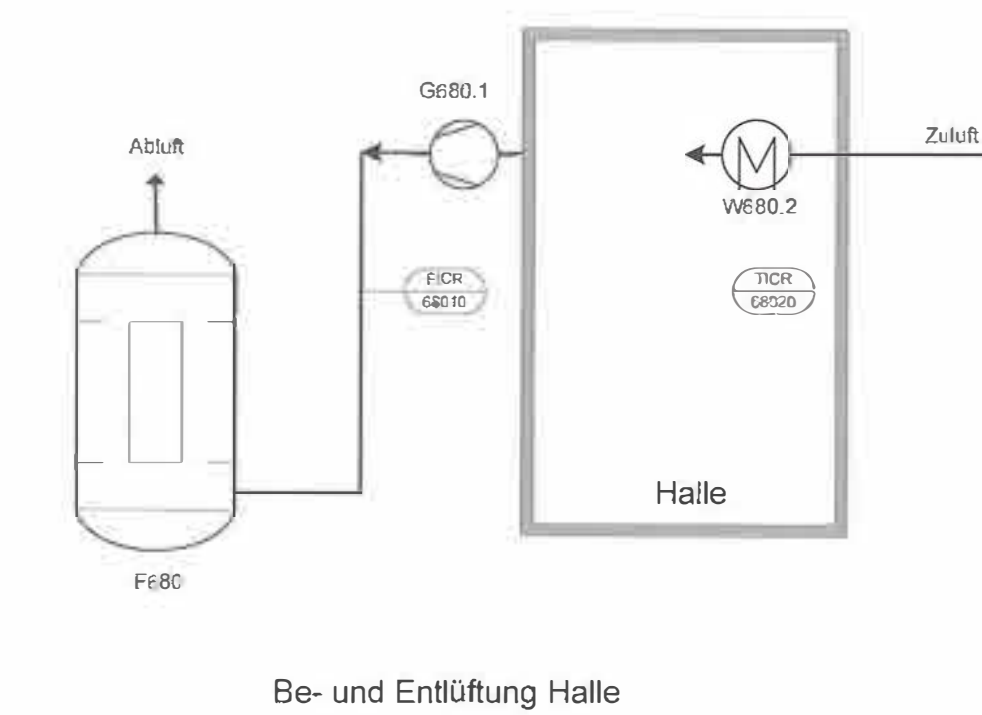
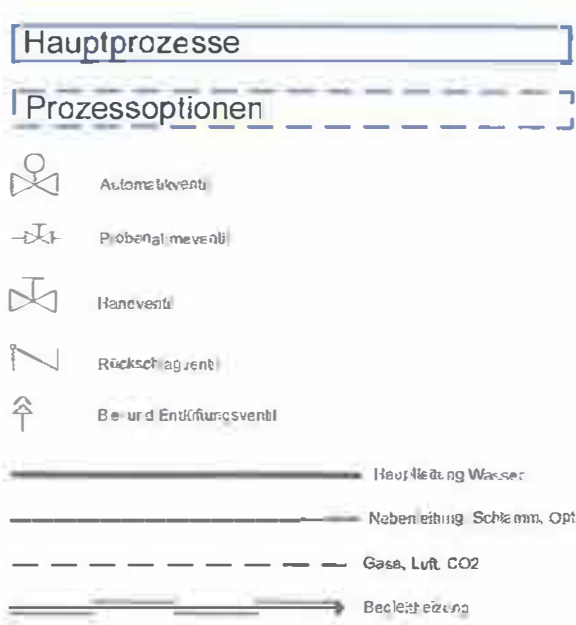


Wasseraufbereitung Zulauf 5 I/s Tunnelwasser, Sprengvortrieb, Wasser aus offene Startgruben, Vorabscheidung der Feststoffe auf Baustelle mittels Ansetzcontainer CO₂-Zugabe zur Vorneutralisation

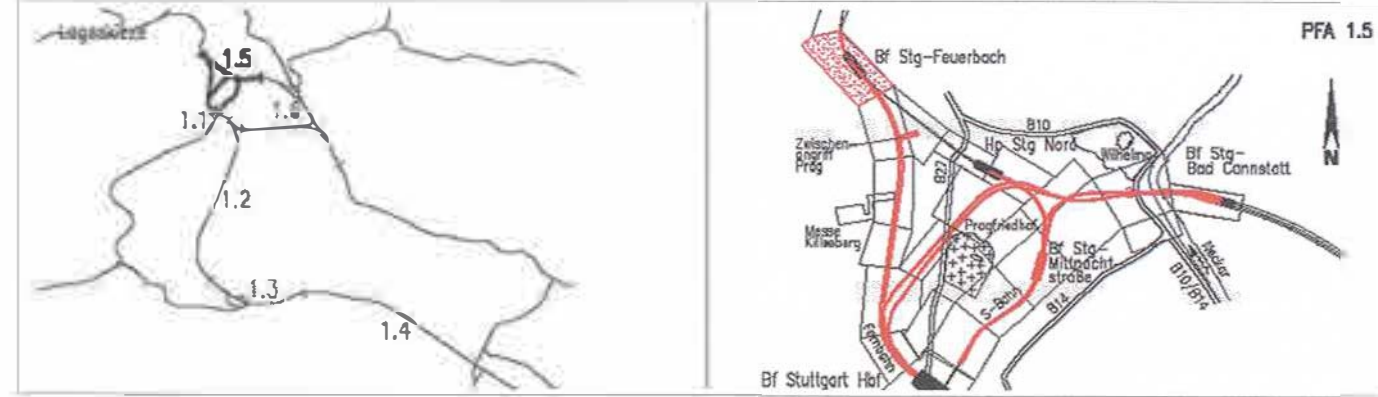


Erstbuchstabe	Gruppe 1: Mess- oder Eingangsgröße	Gruppe 2: Verarbeitung
A	Folgebuchstabe	Folgebuchstabe (Reihenfolge: I, R, C, ... beliebig)
C		Störungsmeldung, Alarm
D	Dichte	Differenz
E	Elektrische Größen	Verhältnis
F	Abstand, Länge, Stellung	Verhältnis
G	Handeigriff	oberer Grenzwert (high)
H		Anzeige
K	Zeit	unterer Grenzwert (low)
L	Stund (Fullstand)	Sichtzeichen, Ja/Nein Anzeige
O		Messumformer-Funktion
P	Druck	Stellgeräte-Funktion
Q	Stellfunktions	Integral, Summe
R	Schaltungsgrößen	Registrierung
S	Geschwindigkeiten	Schaltung, Ablaufsteuerung
T	Temperatur	Messumformer-Funktion
U	Zusammengesetzte Größen	Rechenfunktion
V	Viskosität	Stellgeräte-Funktion
W	Geschwindigkeit, Masse	Rechenfunktion
Y		Noteingriff, Schutzanordnung



Umgestaltung des Bahnknotens Stuttgart
Ausbau- und Neubaustrecke Stuttgart - Augsburg
Bereich Stuttgart-Wendlingen mit Flughafenanbindung

Planungsabschnitt 1.5 Zuführung Feuerbach / Bad Cannstatt, S-Bahn-Anbindung
Geologische, hydrogeologische, geotechnische und wasserwirtschaftliche Stellungnahme (Teil 3)



Geographische Codierung	Blattschnittcodierung	Organisatorische Codierung
PFA - Blattschnitt Blatt Nr. 1	Blatt Nr. 1	PFA - Blattschnitt Blatt Nr. 1

Index	Änderungen	Datum	Name

Datum	Genehmigungsvermerk	Name	Unterschrift

Infiltration / Grundwasser- und Niederschlagswassermanagement - Verfahrensfließbild der WA Feuerbach -
Datum: 07/09
König
Datum: 09/09
König
Datum: 01/10
Dr. Westhoff
Maßstab
Schema o. Maßstab
Anhang 2
Anlage: 4.2
Blatt 1 von 1