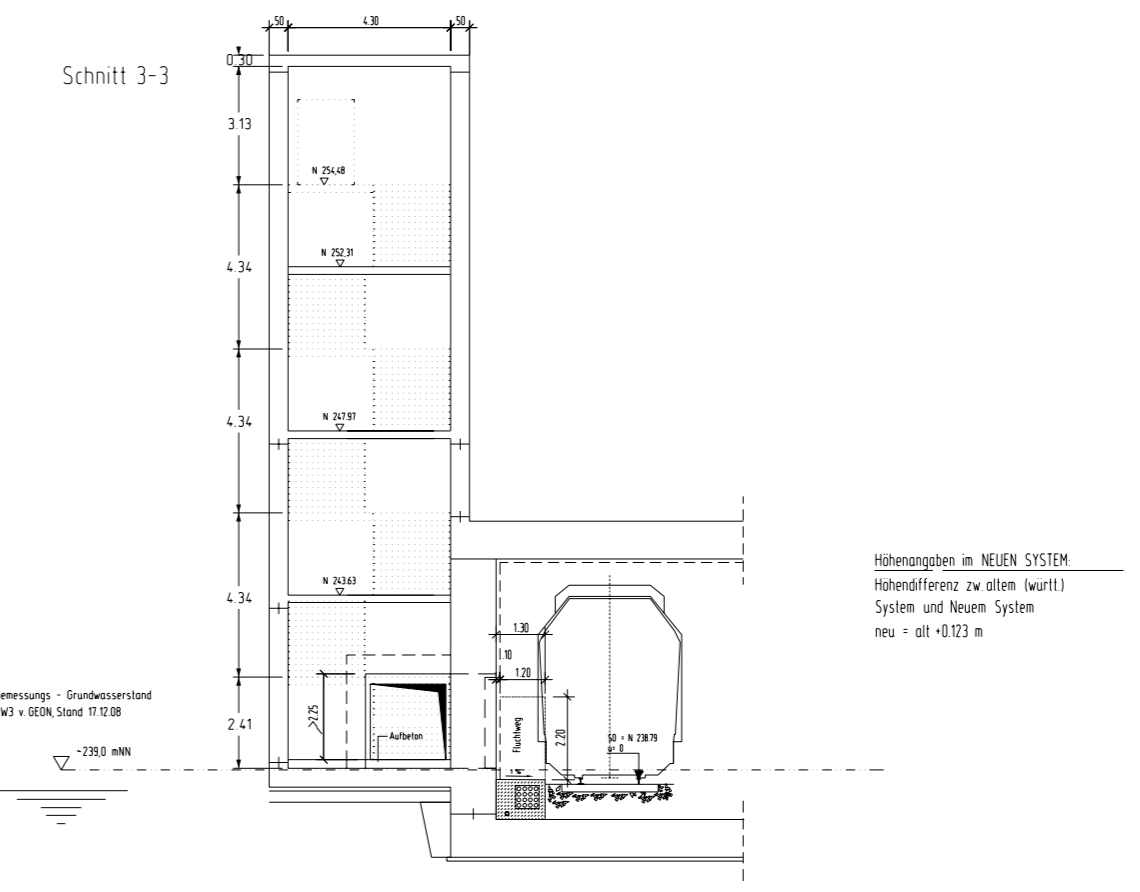
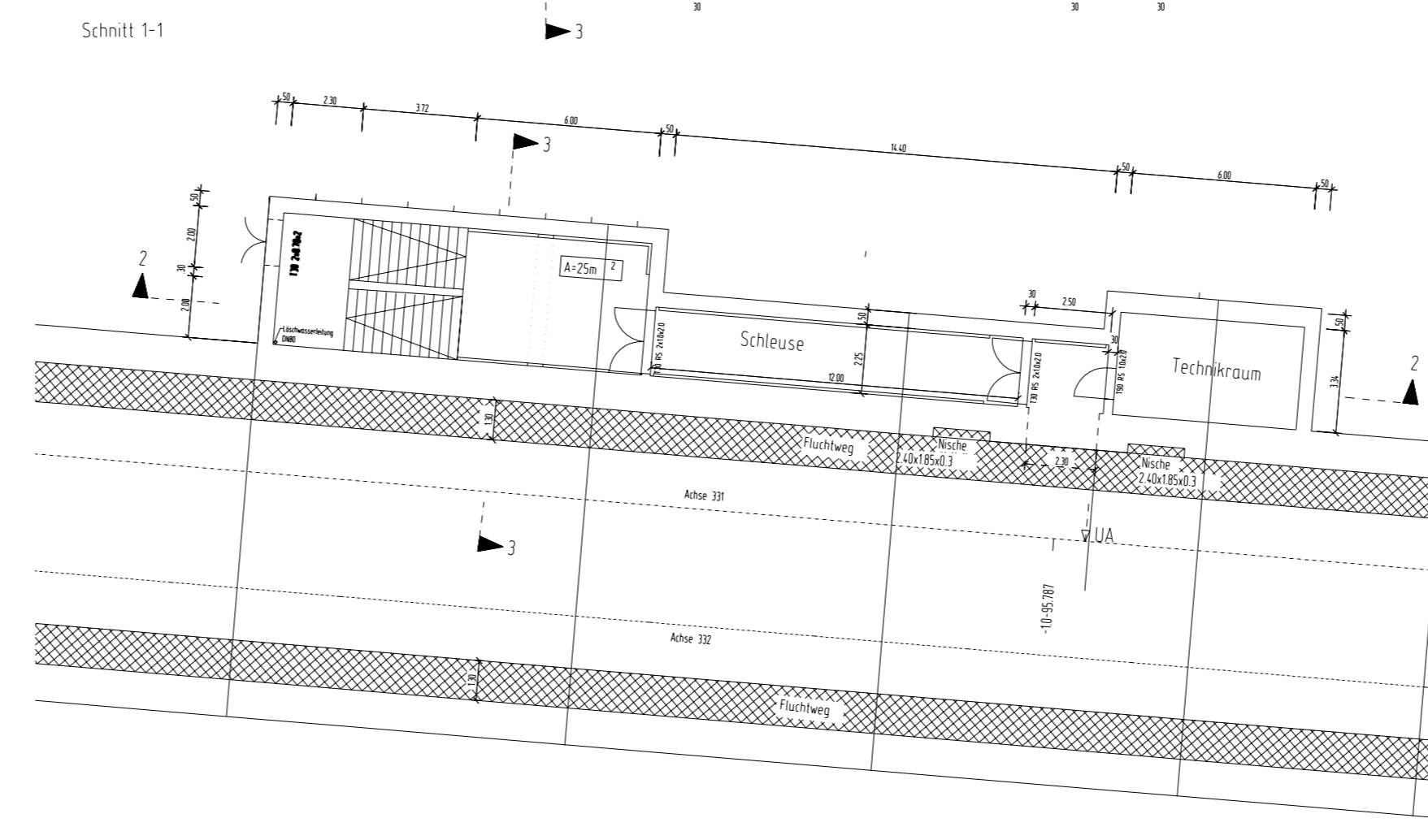
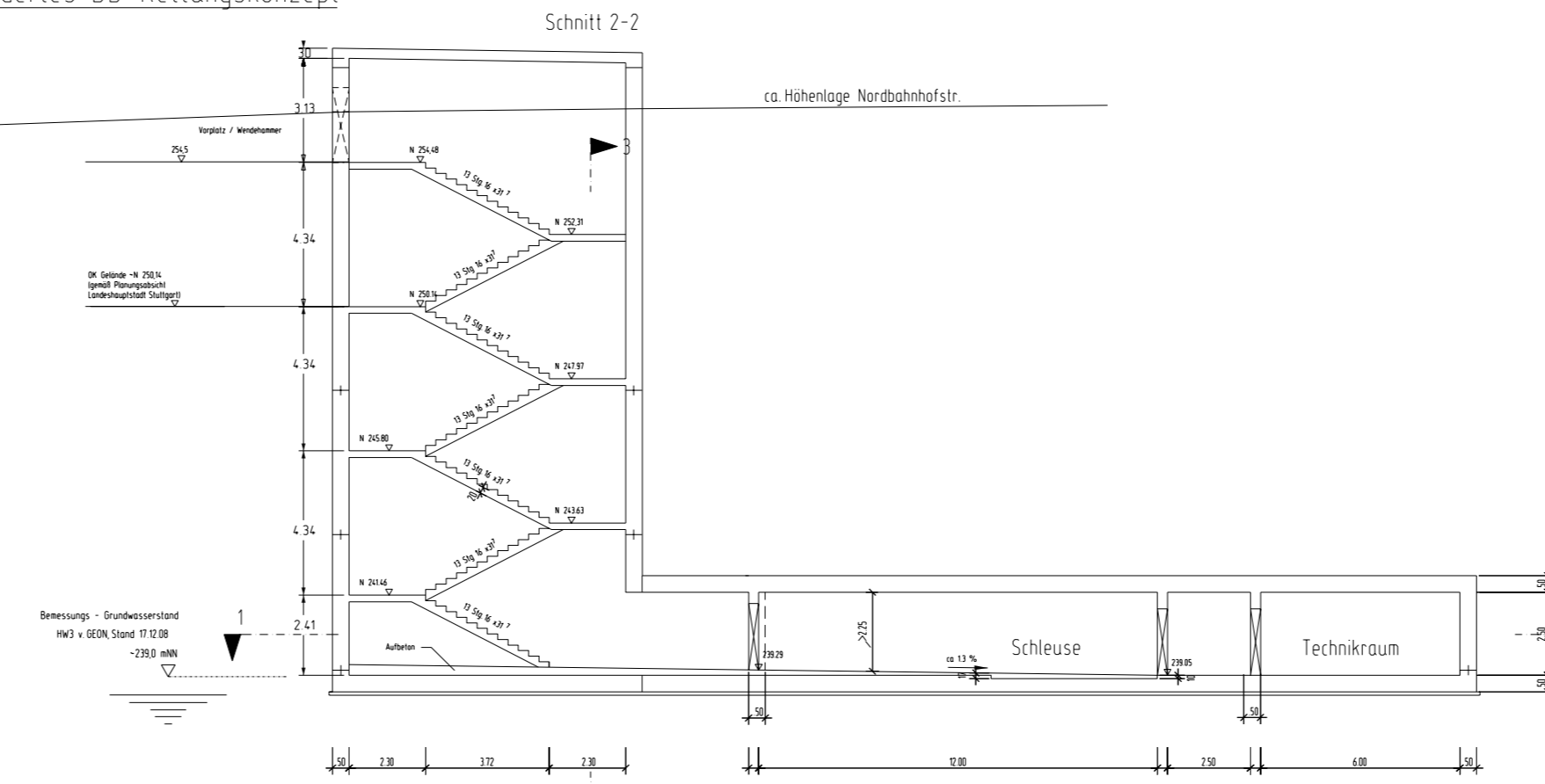
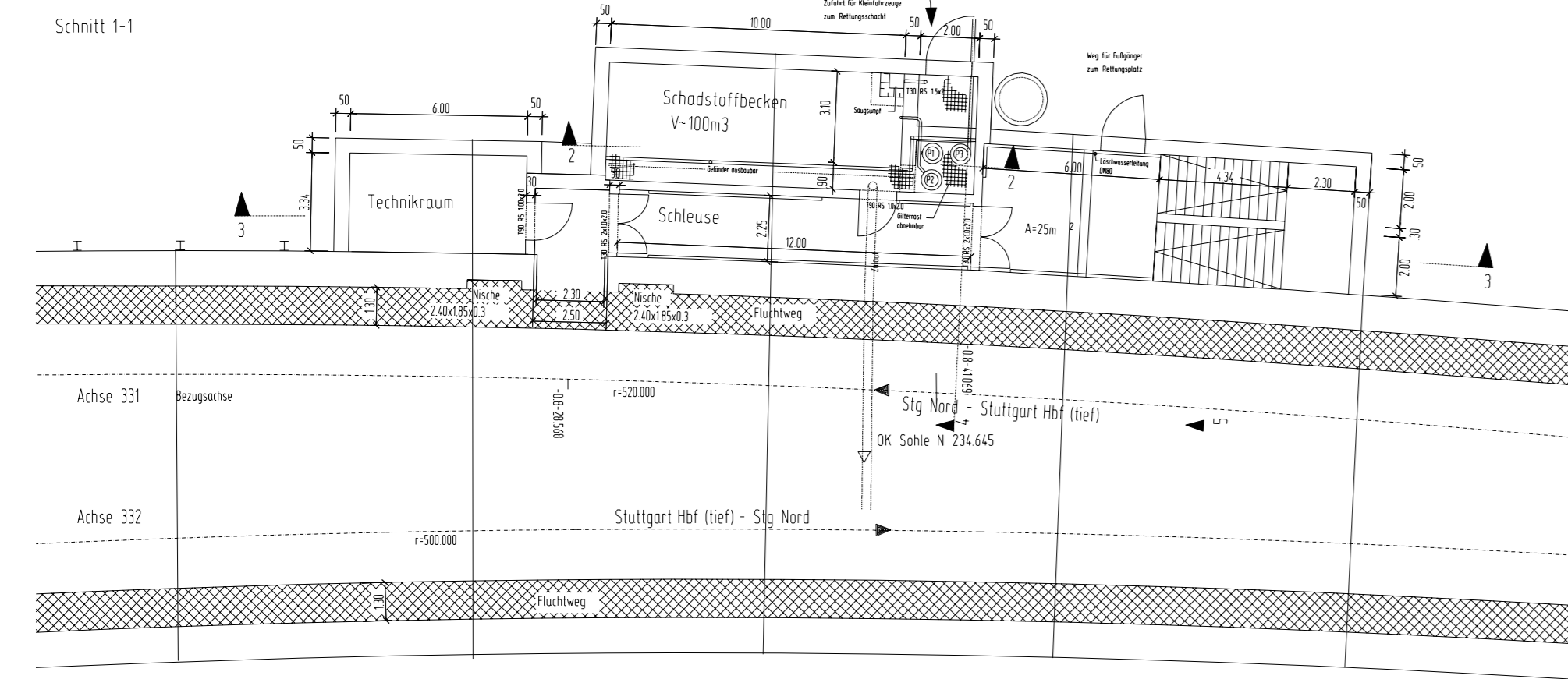
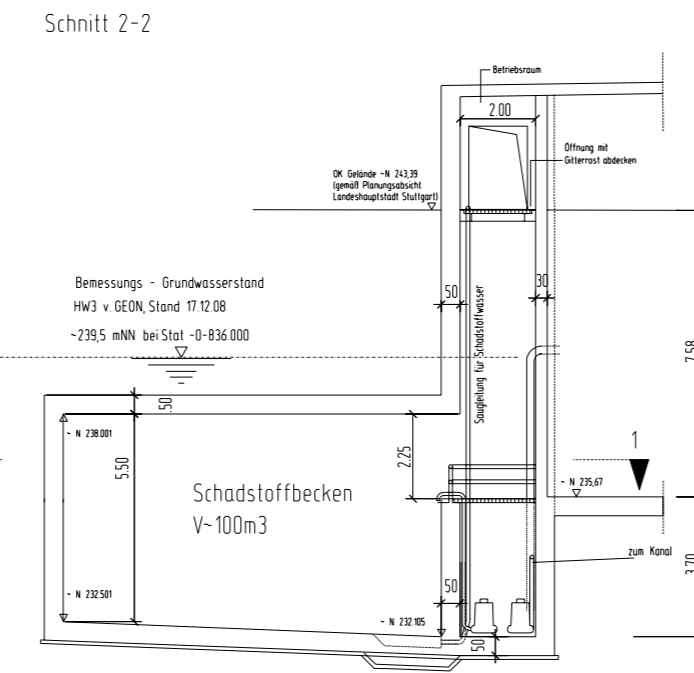
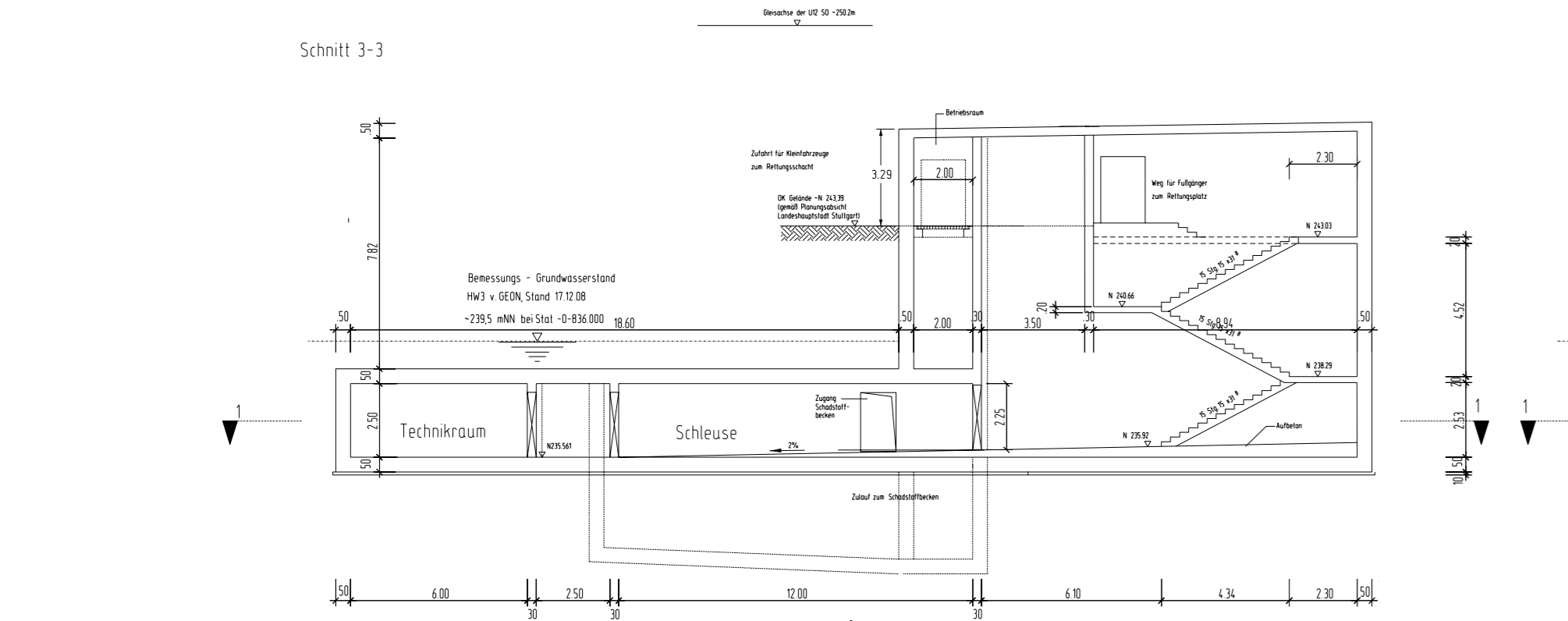


Rettungsschacht Wolframstraße
S21 Plafe PFA 1.5, Anlage 7.4.5.4
Anpassung an geändertes DB Rettungskonzept

Rettungsschacht Nordbahnhofstraße
S21 Plafe PFA 1.5, Anlage 7.4.3.3
Anpassung an geändertes DB Rettungskonzept



| | | | |
|------|------------|----------|-------------------|
| a | 22.12.2011 | Kieß, C. | *** |
| Idx. | Datum | Name | Änderungsnachweis |

SSB Stuttgart
Unternehmensbereich Betrieb
Systemplanung

Stuttgarter Straßenbahnen AG
Unternehmensbereich Betrieb
Systemplanung

Querschnitt

| | | |
|-------|------------|-----------|
| gez. | 22.12.2011 | Kieß, C. |
| gepr. | 23.12.2011 | Grossmann |

Streckensektion:
Einteilung:
Ausschnitt:

Stadtbahn Stuttgart
Stadtbahnerschließung für Projekt Stuttgart 21
U12; 1.TA; Heilbronner Straße bis Eckartstraße
DB Rettungsschacht Wolframstraße und Nordbahnhofstraße
Änderung von S21 PFA 1.5 Anlage 7.4.5.4 und 7.4.3.3

Maßstab: 1:200 Plan Nr.: BUs A34993 a