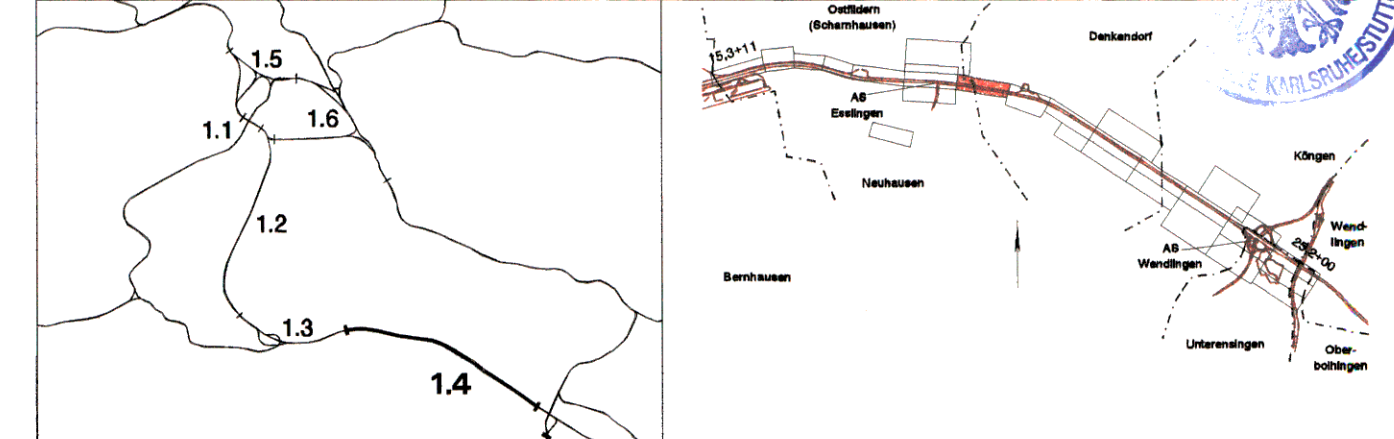


Umgestaltung des Bahnknotens Stuttgart
 Ausbau- und Neubaustrecke Stuttgart - Augsburg
 Bereich Stuttgart-Wendlingen

Planfeststellungsabschnitt 1.4 Filderbereich bis Wendlingen
 Bauabschnitt km 15,3+11 - km 25,2+00



Geographische Codierung		Blattschnittcodierung		Organisatorische Codierung	
1.4	1 4 0 0	4 8 1 3	I L	P	U a i l
FFA Baubereich	Blattschnitt	Streckennummer	Blattschnitt	Phase	Planzischen
Auftraggeber		Projektsteuerung		Planner - bearbeitet im Auftrag der	
DBProjektBau GmbH Wolfrumstraße 20 70173 Stuttgart Tel. 07 11 / 2 27 85 - 0 Fax: 07 11 / 2 27 85 - 999		Drees & Sommer AG Irina Conrath & Management GmbH Lehrerhochstraße 2 70173 Stuttgart Tel. 07 11 / 22 29 88 - 10 Fax: 07 11 / 22 29 33 - 99		DE-Consult Jägerstraße 40 70174 Stuttgart Tel. 0711 / 229 18 - 0 Fax: 0711 / 229 18 - 99	
Aufgestellt:		Aufgestellt:		Aufgestellt:	
DBProjektBau GmbH		DBProjektBau GmbH		DE-Consult	
gez. Glaser		gez. Glaser		Stuttgart, 30.09.2003	

Landschaftspflegerischer Maßnahmenplan		Datum	Name
NBS km 18,716 bis 19,600		Gezeichnet	08/03 Le
Maßstab		Bearbeiter	08/03 Ja/Schm
1:1.000		Freigabe DBProjektBau GmbH	

"Urheberschutz" - Alle Rechte bei der DBProjektBau GmbH

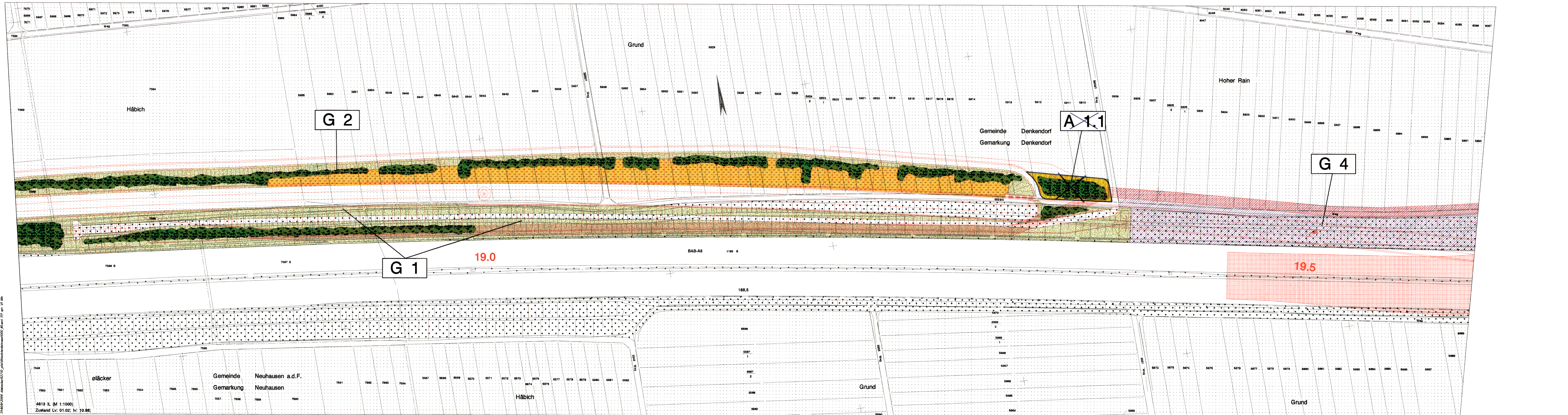
Index	Änderungen	Datum	Name
A	Versicht auf die Maßnahme A.1.1	31.05.2006	gez. Marquart

Freigabe DBProjektBau GmbH
 Datum: 01.10.2003
 Ersetzt für Plan-Nr. Phase Index
 Ersetzt durch
 Plan-Nr.

Genehmigungsvermerk - Eisenbahn-Bundesamt

Datum	Genehmigungsvermerk	Name	Unterschrift

Anlage Planfeststellungsunterlagen
Anlage 18.2.4
 Blatt **7A** von **17**



Legende

Bestand

- Wald
- Gehölz
- Grünland
- Acker, Obstplantagen
- Kleingärten, Obstbaumbestände
- Ruderalfläche
- Gewässer
- versiegelte, überbaute Flächen

Landschaftspflegerische Maßnahmen

- Waldneubegründung
- Anlage von Hecken, Feldgehölzen, Waldmänteln
- Anlage von gewässerbegleitenden Gehölzsäumen, Gehölzpflanzungen auf Feuchtstandorten
- Waldsaumgestaltung
- Anpflanzung von Einzelbäumen - Laubbäume
- Anpflanzung von Einzelbäumen - Obstbäume
- Herstellung von Habitatelementen
- Begrünung von Stütz-, Schallschutzwänden, einseitig
- Anlage von Streuobstwiesen
- Durchführung von Entwicklungsmaßnahmen in Streuobstbeständen
- Landschaftsrassenansaat
- Grünlandansaat
- Grünlandextensivierung
- Parkeinrichtungsfäche (Rasenansaat, Stauden- und Gehölzanzpflanzung, Anlage von Wegen)
- Entwicklung und Pflege von Magerrasen und Feuchtwiesen nach Pflegeplan
- Einrichtung von Sukzessionsflächen, Saumzonen
- Entwicklung von Magerstandorten im Einschnitt
- Schotterterrassen
- Rückführung von Gärten in Wiesenflächen
- Anlage von Gärten auf Ackerflächen
- Entwicklung von Feuchtbiotopen / Ansiedlung von Röhrichtpflanzen
- Anlage von Flachufern
- naturnahe Verlegung von Fließgewässern
- Geländemodellierung: Abgrabung / Aufschüttung

- Beseitigung von Verdolungen und Aufschüttungen
- Beseitigung von Fichtenaufforstungen
- Rekultivierung bauzeitlich beanspruchter Flächen
- Rückbau technischer Einrichtungen und Wege
- Einrichtung flächiger Schutzmaßnahmen
- Einrichtung von Schutzmaßnahmen
- Schutzmaßnahme (mit Nr.)
- Gestaltungsmaßnahme (mit Nr.)
- Ausgleichsmaßnahme (mit Nr.)
- Ersatzmaßnahme (mit Nr.)
- Aussichtspunkt
- Maßnahmenabgrenzung

Sonstiges

- Technische Planung mit Kilometrierung
- Baulogistikfläche
- Grenze des Untersuchungsraumes
- Gemarkungsgrenze
- Flurstücksnummer

Für den Generalplaner PIA 1.4 DE-Consult erstellt von:

UMWELT- UND LANDSCHAFTSPLANUNG
 DR. SCHLIEBE, DR. SCHMIDT & DR. BOHMERS GBR
 Langgasse 3, 86560 Wendling, Tel. 0909291005-0, Fax 91005-9