



Querschnitte für Schallgrundlagen

- 19  Lage maßgeblicher Querschnitte
-  Strecke im Planfall gesperrt



 18 Lage: Echterdinger Straße am westlichen Ortsausgang von Plieningen



Prognose-Nullfall 2030

Q	Kfz/d (DTV)	M _t	M _n	a _n	SV-Anteil (DTV)	P _t	P _n
1	137.100	7.681	1.775	10,4%	15,0%	13,3%	29,3%
2	133.700	7.509	1.694	10,1%	15,3%	13,6%	30,4%
3	16.300	952	134	6,6%	5,5%	5,4%	7,5%
4	11.700	691	80	5,4%	4,3%	4,3%	3,0%
5	11.800	708	59	4,0%	3,7%	3,3%	12,9%
6	11.700	698	66	4,5%	4,3%	3,9%	11,4%
7	5.400	321	34	5,0%	3,5%	3,5%	4,8%
8	6.800	404	42	4,9%	3,7%	3,6%	4,5%
9	10.300	583	121	9,4%	4,3%	4,4%	3,3%
10	18.500	1.109	95	4,1%	3,4%	3,3%	4,3%
11	11.800	708	59	4,0%	3,7%	3,3%	12,9%
12	20.800	1.205	189	7,3%	3,5%	3,2%	6,2%
13	21.100	1.221	195	7,4%	3,9%	4,0%	3,3%
14	21.300	1.236	191	7,2%	4,3%	4,3%	4,2%
15	19.400	1.111	204	8,4%	3,4%	3,4%	3,3%
16	3.000	175	24	6,5%	2,7%	2,5%	4,6%
17	12.200	706	114	7,5%	3,6%	3,6%	4,0%
18	13.000	763	99	6,1%	1,5%	1,4%	1,8%
19	5.800	344	38	5,2%	4,3%	4,3%	5,0%

Prognose-Planfall 2030

Q	Kfz/d (DTV)	M _t	M _n	a _n	SV-Anteil (DTV)	P _t	P _n
1	137.100	7.684	1.769	10,3%	14,9%	13,3%	29,3%
2	132.600	7.435	1.704	10,3%	15,5%	13,8%	30,1%
3	25.300	1.448	266	8,4%	5,1%	5,1%	4,9%
4	21.100	1.208	222	8,4%	4,4%	4,5%	3,4%
5	19.000	1.112	151	6,3%	3,6%	3,3%	7,2%
6	12.800	758	85	5,3%	4,7%	4,3%	11,2%
7	10.000	583	84	6,7%	1,7%	1,7%	2,2%
8	10.400	612	76	5,9%	1,8%	1,8%	2,3%
9	2.700	135	67	19,9%	7,4%	8,6%	2,6%
10	16.900	1.010	92	4,4%	3,8%	3,8%	2,6%
11	12.900	718	177	11,0%	4,0%	4,0%	4,6%
12	20.000	1.144	213	8,5%	3,6%	3,5%	4,5%
13	24.000	1.351	298	9,9%	2,9%	3,0%	2,3%
14	23.300	1.312	288	9,9%	3,3%	3,3%	3,0%
15	20.700	1.154	280	10,8%	3,3%	3,4%	2,8%
16	4.100	253	8	1,5%	1,2%	1,1%	6,7%
17	9.300	558	47	4,1%	2,6%	2,5%	5,0%
18	11.800	694	88	5,9%	1,1%	1,1%	0,7%
19	8.400	503	44	4,2%	2,3%	2,2%	4,0%

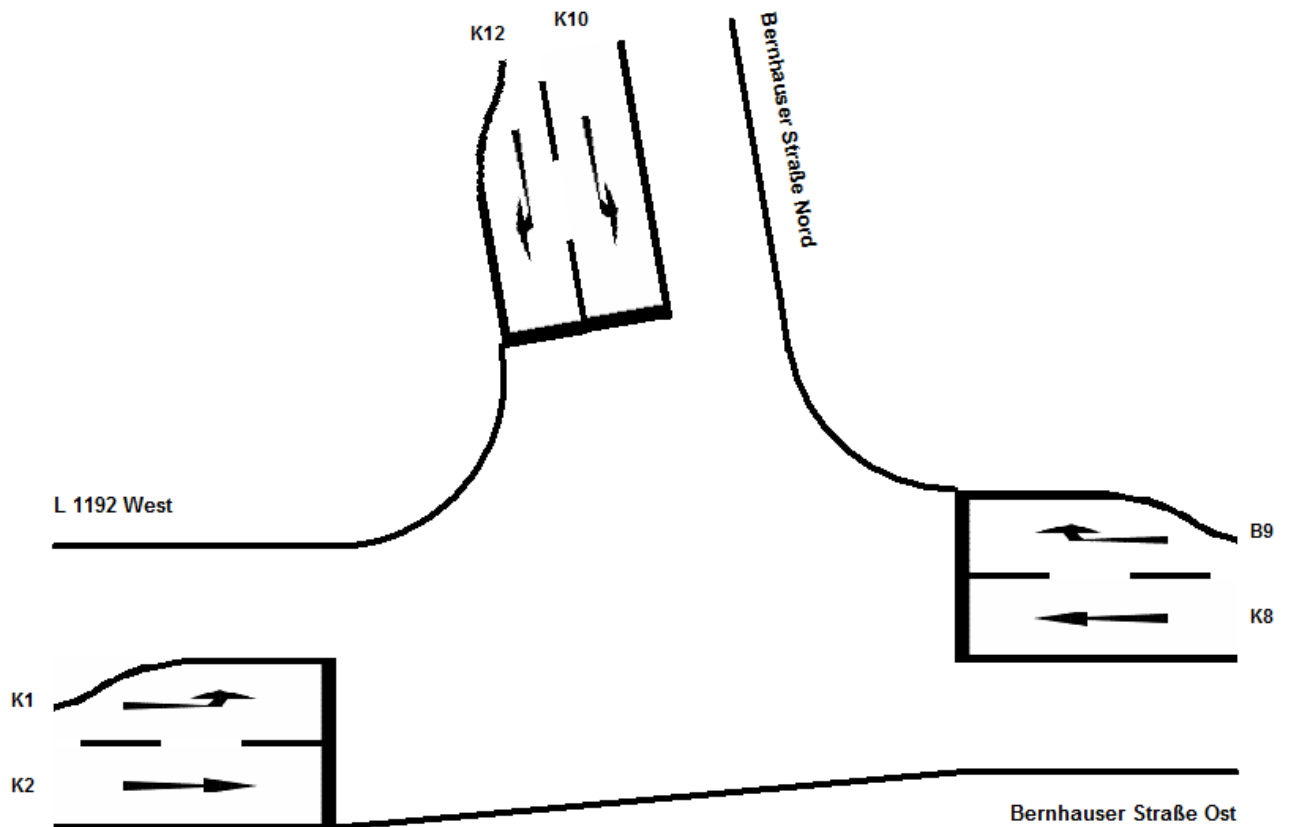
Zwischenzeitenmatrix zwischen Signalgruppen

Datei : K1_L1192-Bernhauserstr_Analyse-2018_Vormittag.amp
 Projekt : Regierungspräsidium Stuttgart - Südumgehung Plieningen
 Knoten : K1 - L1192 / Bernhauser Straße, Analyse 2018
 Stunde : Bemessungsverkehrsstärke (Vormittag)



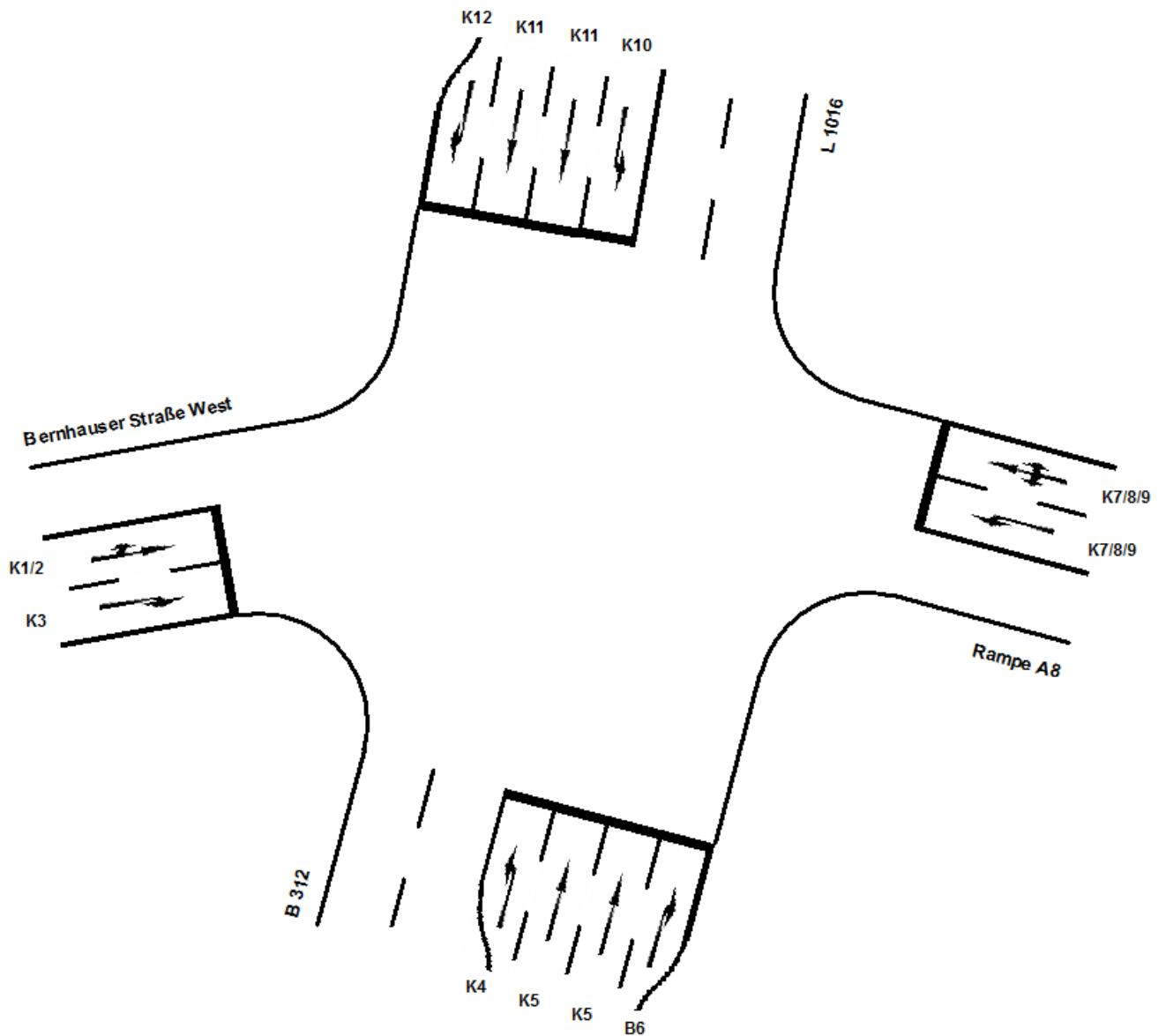
	K1	K2	K8	B9	K10	K12
K1	--	--	7	b	6	--
K2	--	--	--	--	5	--
K8	5	--	--	--	5	6
B9	b	--	--	--	--	--
K10	5	6	6	--	--	--
K12	--	--	6	--	--	--

Links : räumende Signalgruppen
 Oben : einfahrende Signalgruppen



Zwischenzeitenmatrix zwischen Signalgruppen

Datei : K2_B312-Bernhauserstr_Analyse-2018_Vormittag.amp
 Projekt : Regierungspräsidium Stuttgart - Südumgehung Plieningen
 Knoten : K2 -B312 / Bernhauser Straße, Analyse 2018
 Stunde : Bemessungsverkehrsstärke (Vormittag)



HBS 2015 Knotenpunkte mit Lichtsignalanlage (kompakte Darstellung)

Formblatt 3		Knotenpunkt mit Lichtsignalanlage								
		Berechnung der Verkehrsqualitäten								
Projekt: Regierungspräsidium Stuttgart - Südumgehung Plieningen						Stadt: _____				
Knotenpunkt: K2 -B312 / Bernhauser Straße, Analyse 2018						Datum: 27.02.2019				
Zeitabschnitt: Bemessungsverkehrsstärke (Vormittag)						Bearbeiter: szja				
Kfz-Verkehrsströme - Verkehrsqualitäten (fahrstreifenbezogen)										
Nr.	Bez. SG	Ströme	q_j [Kfz/h]	x_j [-]	$f_{A,j}$ [-]	$N_{GE,j}$ [Kfz]	$N_{MS,j}$ [Kfz]	$L_{95,j}$ [m]	$t_{w,j}$ [s]	QSV [-]
11	K3	3	44	0,058	0,38	0,034	0,846	14	20,7	B
12	K1/2	1, 2	240	0,741	0,16	1,976	8,642	82	63,8	D
21	B6	6	346	0,256	0,68	0,195	4,137	45	7,1	A
22	K5	5	112	0,580	0,10	0,847	3,961	48	60,6	D
23	K5	5	112	0,580	0,10	0,847	3,961	48	60,6	D
24	K4	4	72	0,321	0,11	0,272	2,203	29	47,1	C
31	K7/8/9	7, 8, 9	429	0,759	0,29	2,333	13,747	121	49,1	C
32	K7/8/9	7	324	0,600	0,29	0,954	9,101	90	38,7	C
41	K12	12	276	0,343	0,43	0,302	5,694	62	21,4	B*
42	K11	11	176	0,550	0,16	0,750	5,474	57	48,9	C*
43	K11	11	176	0,550	0,16	0,750	5,474	57	48,9	C
44	K10	10	240	0,719	0,17	1,737	8,353	81	59,8	D
Gesamt			2547						41,9	
Fußgänger- /Radfahrerfurten										
Zufahrt	Bez. SG	q_{Fg} [Fg/h]	q_{Rad} [Rad/h]	Anzahl Furten	$t_{w,max}$ [s]					QSV [-]
									Gesamtbewertung:	D

*: Der kurze Aufstellstreifen kann den Verkehr nicht komplett aufnehmen. Die Auswirkungen auf den angrenzenden Fahrstreifen können nach HBS2015 nicht berücksichtigt werden.

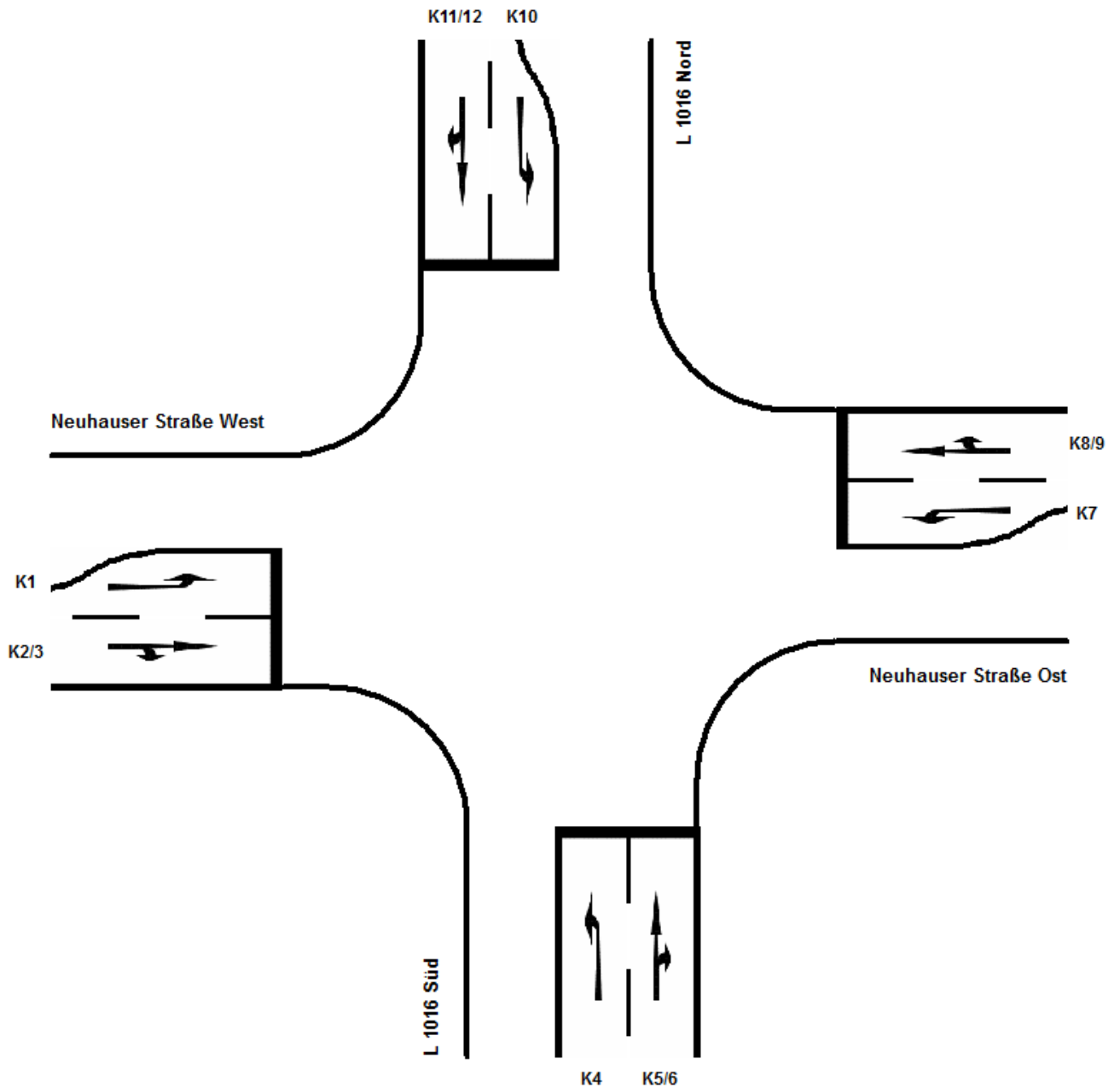
HBS 2015 Knotenpunkte mit Lichtsignalanlage (kompakte Darstellung)

Formblatt 3		Knotenpunkt mit Lichtsignalanlage								
		Berechnung der Verkehrsqualitäten								
Projekt: Regierungspräsidium Stuttgart - Südumgehung Plieningen						Stadt: _____				
Knotenpunkt: K2 -B312 / Bernhauser Straße, Analyse 2018						Datum: 27.02.2019				
Zeitabschnitt: Bemessungsverkehrsstärke (Nachmittag)						Bearbeiter: szja				
Kfz-Verkehrsströme - Verkehrsqualitäten (fahrstreifenbezogen)										
Nr.	Bez. SG	Ströme	q_j [Kfz/h]	x_j [-]	$f_{A,j}$ [-]	$N_{GE,j}$ [Kfz]	$N_{MS,j}$ [Kfz]	$L_{95,j}$ [m]	$t_{w,j}$ [s]	QSV [-]
11	K3	3	6	0,010	0,30	0,006	0,146	5	29,5	B
12	K1/2	1, 2	204	0,971	0,11	8,162	14,939	133	193,2	E
21	B6	6	270	0,201	0,69	0,142	3,369	40	7,0	A
22	K5	5	145	0,806	0,09	2,681	7,421	74	107,1	E
23	K5	5	145	0,806	0,09	2,681	7,421	74	107,1	E
24	K4	4	57	0,285	0,10	0,227	1,987	26	54,1	D
31	K7/8/9	7, 8, 9	941	1,118	0,43	58,562	89,929	642	288,1	F
32	K7/8/9	7	487	0,576	0,43	0,858	13,219	117	29,9	B
41	K12	12	278	0,431	0,33	0,449	7,721	75	34,3	B*
42	K11	11	133	0,541	0,13	0,716	4,876	53	59,7	D*
43	K11	11	133	0,541	0,13	0,716	4,876	53	59,7	D
44	K10	10	247	0,992	0,13	10,379	18,602	167	202,0	E
Gesamt			3046						143,4	
Fußgänger- /Radfahrerfurten										
Zufahrt	Bez. SG	q_{Fg} [Fg/h]	q_{Rad} [Rad/h]	Anzahl Furten	$t_{w,max}$ [s]					QSV [-]
									Gesamtbewertung:	F

*: Der kurze Aufstellstreifen kann den Verkehr nicht komplett aufnehmen. Die Auswirkungen auf den angrenzenden Fahrstreifen können nach HBS2015 nicht berücksichtigt werden.

Zwischenzeitenmatrix zwischen Signalgruppen

Datei : K3_L1016-Neuhauserstr_Analyse-2018_Vormittag.amp
 Projekt : Regierungspräsidium Stuttgart - Südumgehung Plieningen
 Knoten : K3 - L1016 / Neuhauser Str., Analyse 2018
 Stunde : Bemessungsverkehrsstärke (Vormittag)



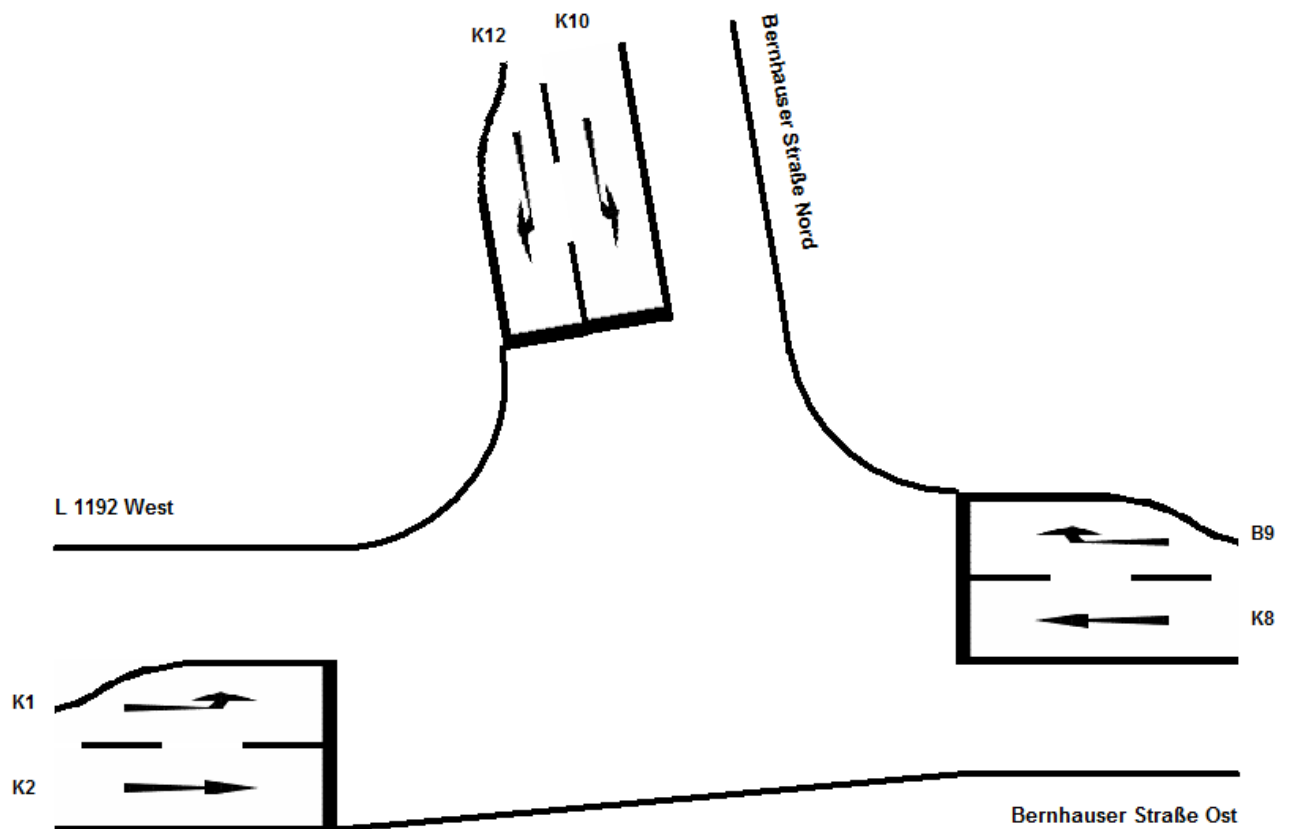
Zwischenzeitenmatrix zwischen Signalgruppen

Datei : K1_L1192-Bernhauserstr_Nullfall-2030_Vormittag.amp
 Projekt : Regierungspräsidium Stuttgart - Südumgehung Plieningen
 Knoten : K1 - L1192 / Bernhauser Straße, Prognose - Nullfall 2030
 Stunde : Bemessungsverkehrsstärke (Vormittag)



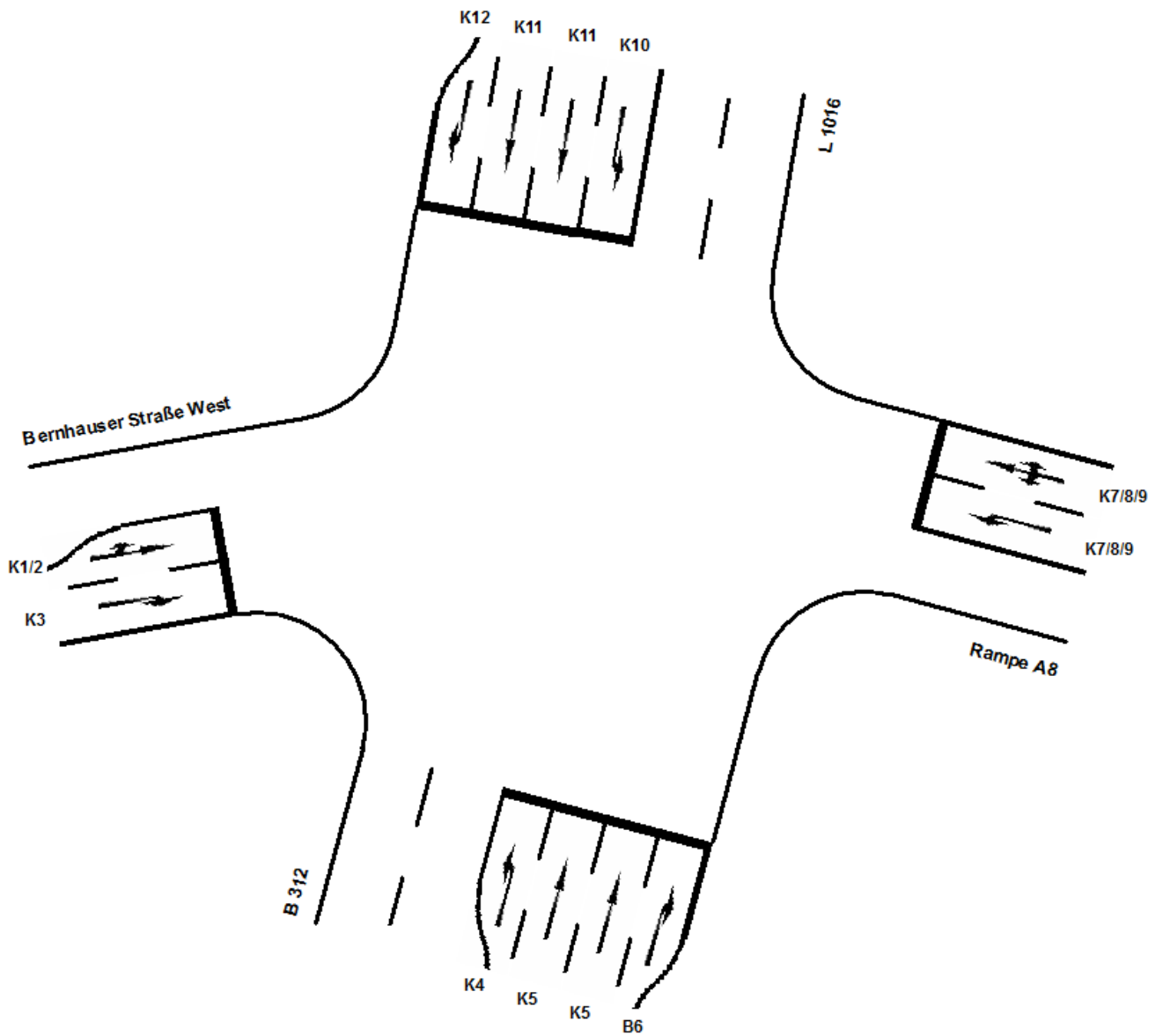
	K1	K2	K8	B9	K10	K12
K1	--	--	7	b	6	--
K2	--	--	--	--	5	--
K8	5	--	--	--	5	6
B9	b	--	--	--	--	--
K10	5	6	6	--	--	--
K12	--	--	6	--	--	--

Links : räumende Signalgruppen
 Oben : einfahrende Signalgruppen



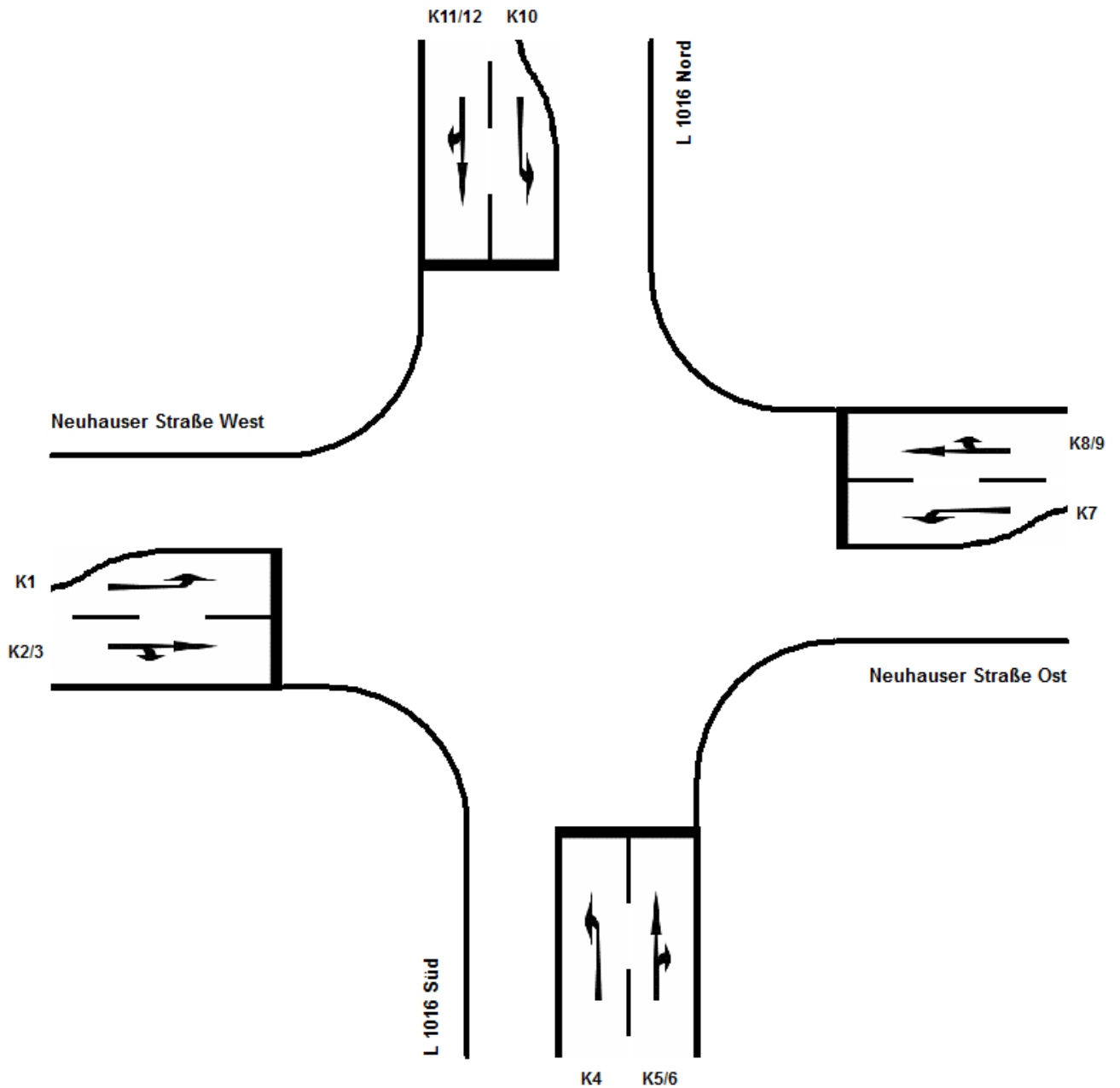
Zwischenzeitenmatrix zwischen Signalgruppen

Datei : K2_B312-Bernhauserstr_Nullfall-2030_Vormittag.amp
Projekt : Regierungspräsidium Stuttgart - Südumgehung Plieningen
Knoten : K2 -B312 / Bernhauser Straße, Prognose - Nullfall 2030
Stunde : Bemessungsverkehrsstärke (Vormittag)



Zwischenzeitenmatrix zwischen Signalgruppen

Datei : K3_L1016-Neuhauserstr_Nullfall-2030_Vormittag.amp
 Projekt : Regierungspräsidium Stuttgart - Südumgehung Plieningen
 Knoten : K3 - L1016 / Neuhauser Str., Prognose - Nullfall 2030
 Stunde : Bemessungsverkehrsstärke (Vormittag)



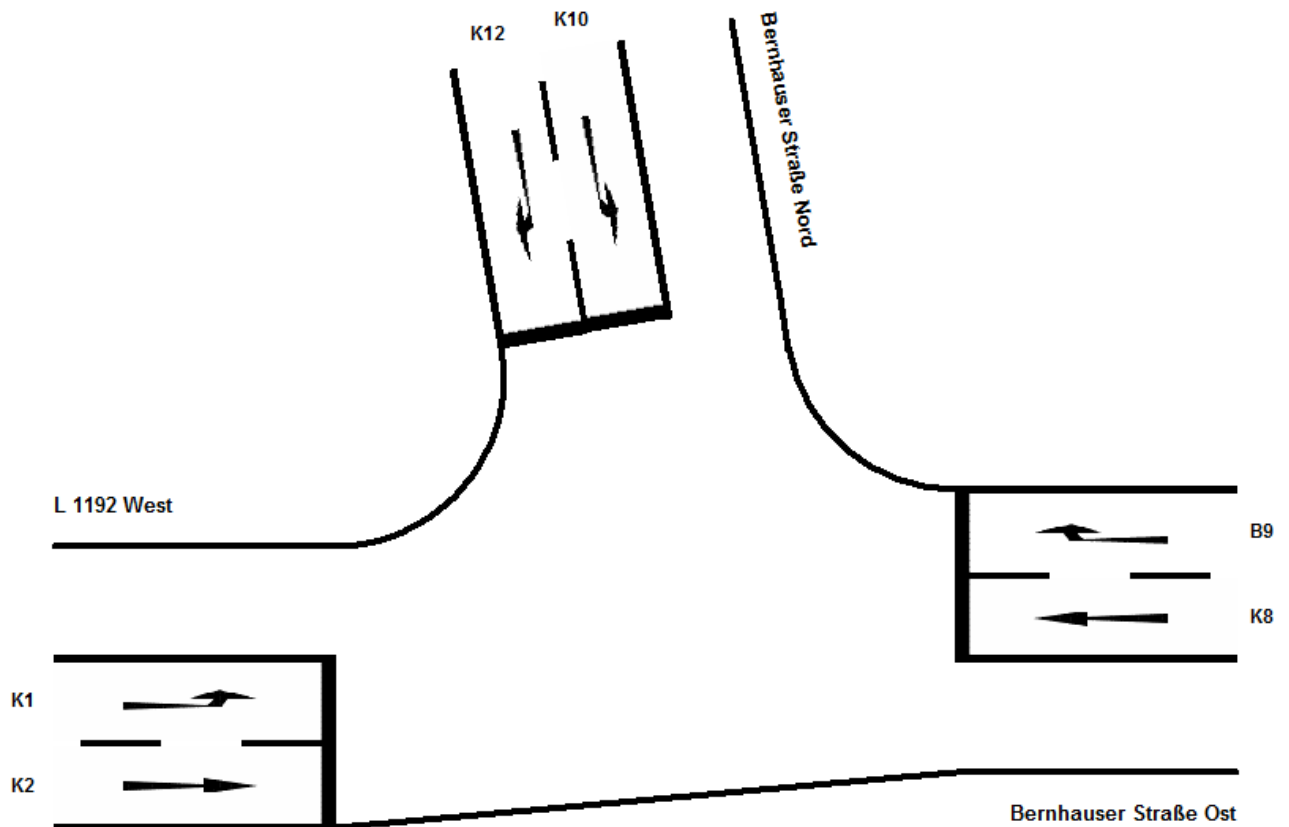
Zwischenzeitenmatrix zwischen Signalgruppen

Datei : K1_L1192-Bernhauserstr_Planfall-2030_Vormittag.amp
 Projekt : Regierungspräsidium Stuttgart - Südumgehung Plieningen
 Knoten : K1 - L1192 / Bernhauser Straße, Prognose - Planfall 2030
 Stunde : Bemessungsverkehrsstärke (Vormittag)



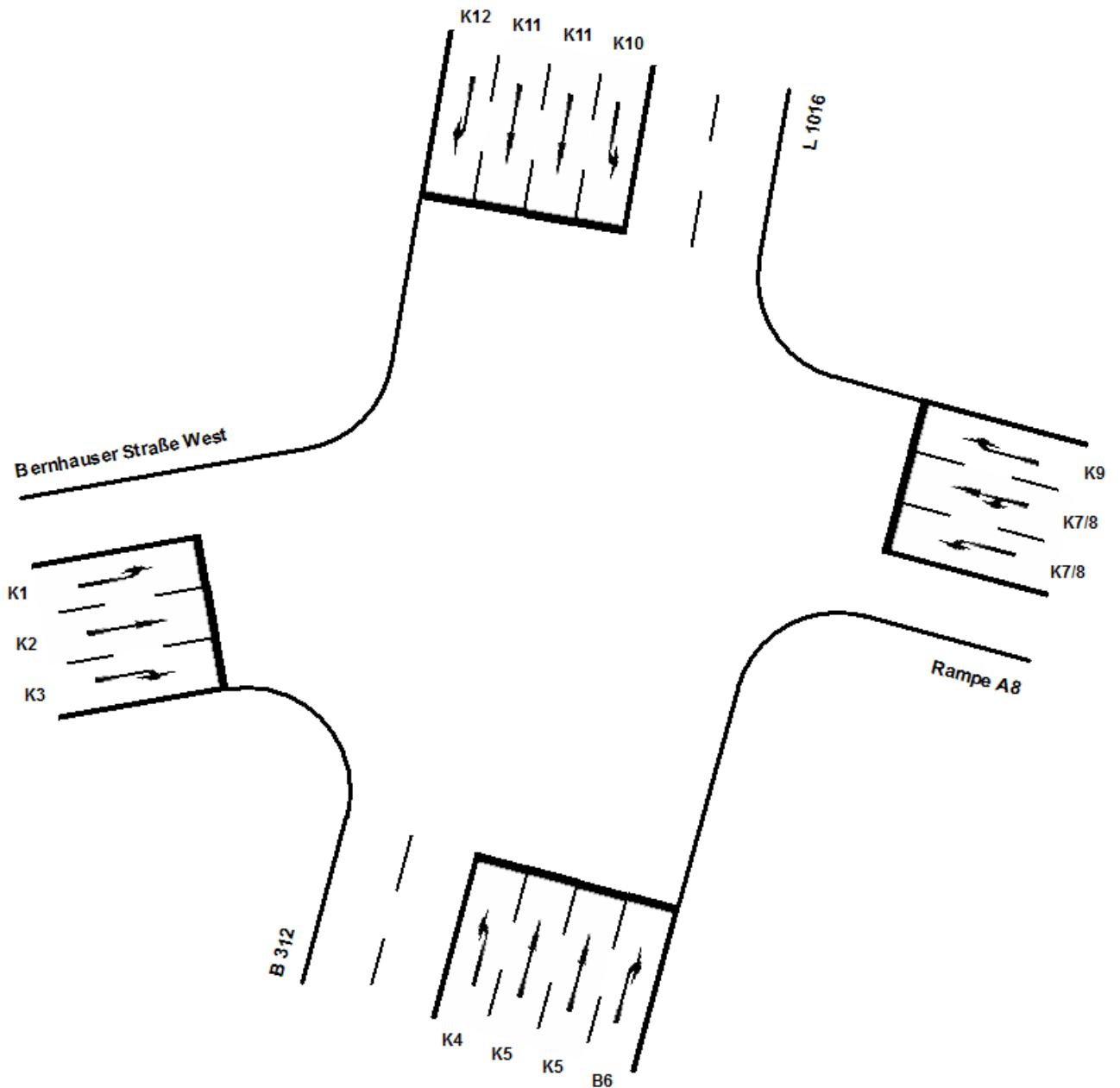
	K1	K2	K8	B9	K10	K12
K1	--	--	7	b	6	--
K2	--	--	--	--	5	--
K8	5	--	--	--	5	6
B9	b	--	--	--	--	--
K10	5	6	6	--	--	--
K12	--	--	6	--	--	--

Links : räumende Signalgruppen
 Oben : einfahrende Signalgruppen



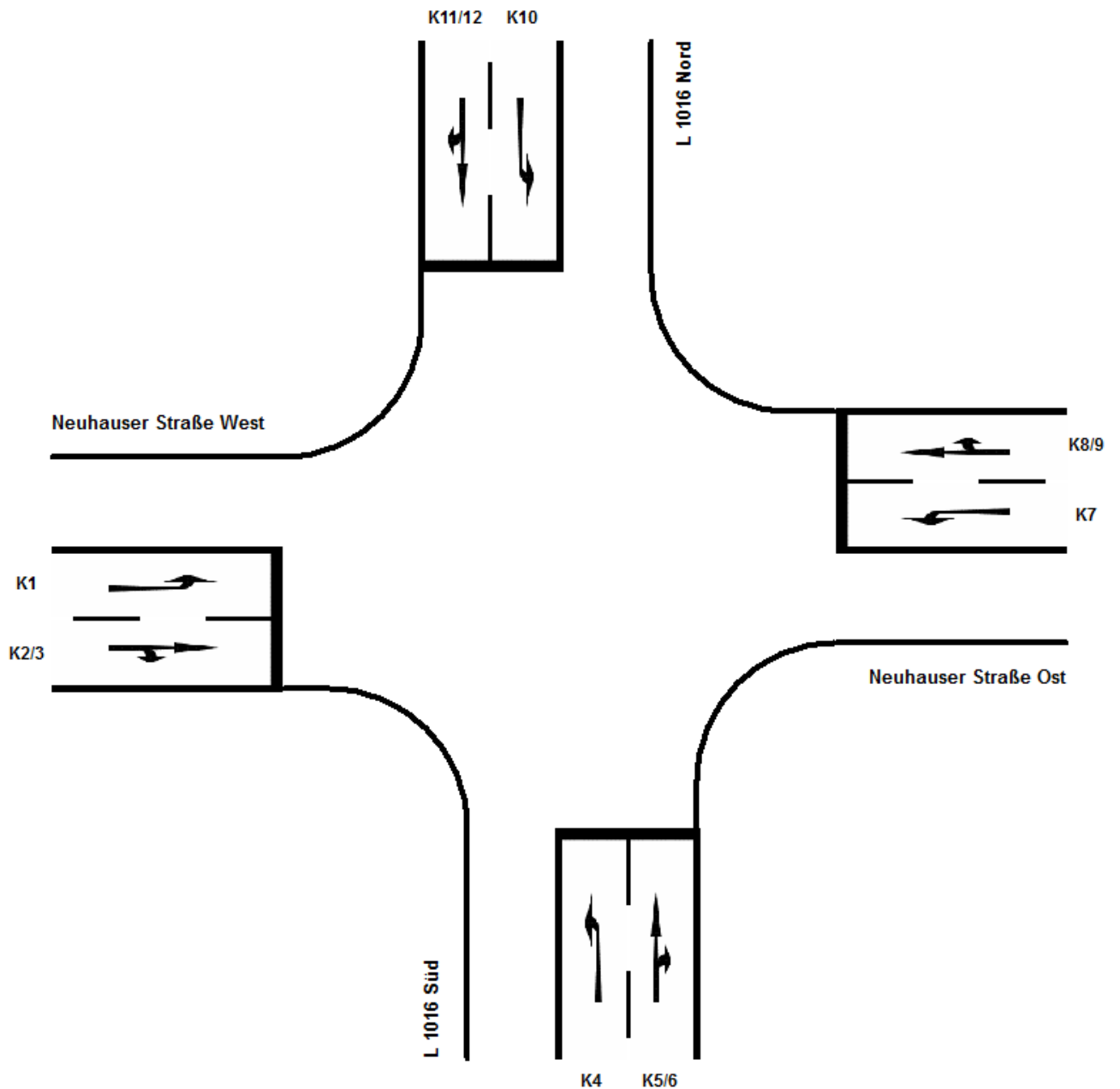
Zwischenzeitenmatrix zwischen Signalgruppen

Datei : K2_B312-Bernhauserstr_Planfall-2030_Vormittag.amp
Projekt : Regierungspräsidium Stuttgart - Südumgehung Plieningen
Knoten : K2 -B312 / Bernhauser Straße, Prognose - Planfall 2030
Stunde : Sp-h Vormittag



Zwischenzeitenmatrix zwischen Signalgruppen

Datei : K3_L1016-Neuhauserstr_Planfall-2030_Vormittag.amp
 Projekt : Regierungspräsidium Stuttgart - Südumgehung Plieningen
 Knoten : K3 - L1016 / Neuhauser Str., Prognose - Planfall 2030
 Stunde : Bemessungsverkehrsstärke (Vormittag)



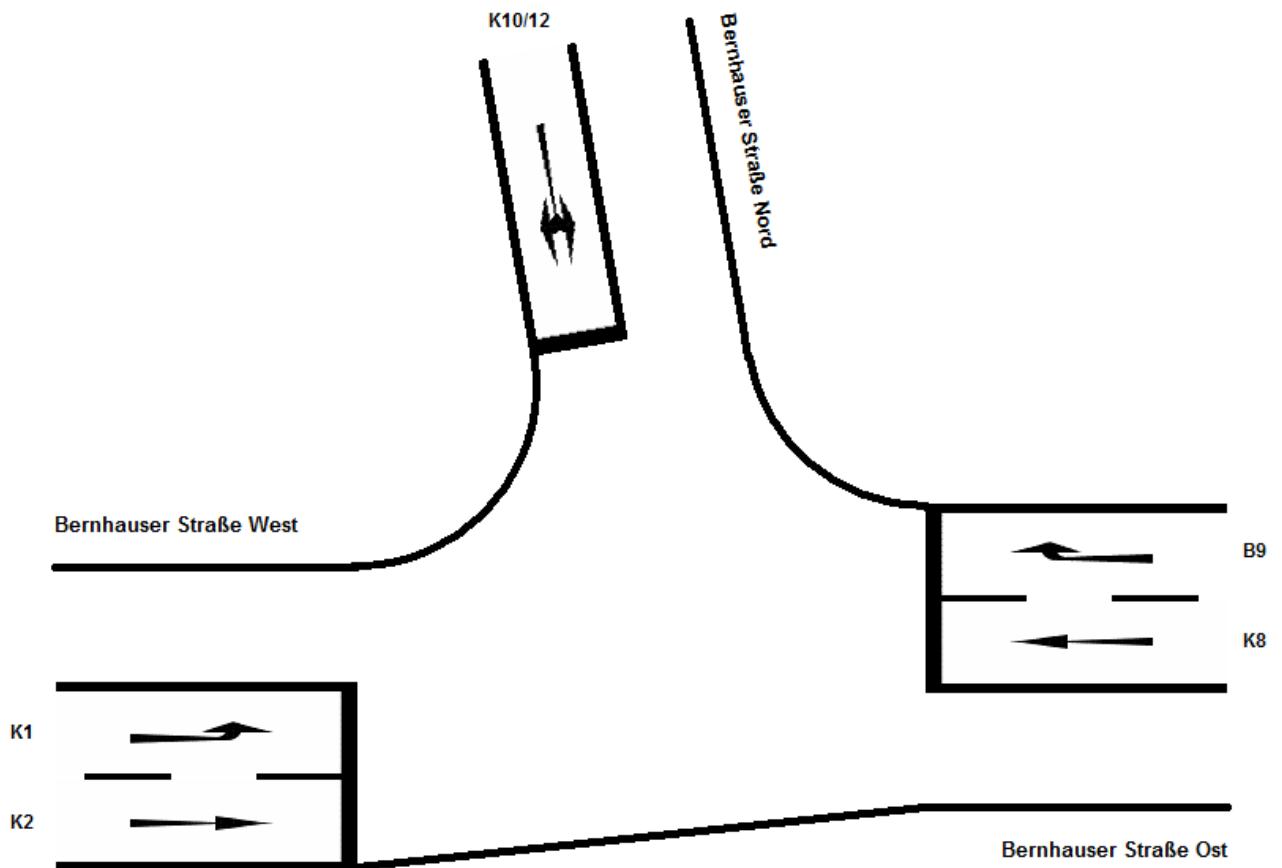
Zwischenzeitenmatrix zwischen Signalgruppen

Datei : K4_Bernhauserstr-Bernhauserstr_Planfall-2030_Vormittag_Nord-1FS.amp
 Projekt : Regierungspräsidium Stuttgart - Südumgehung Plieningen
 Knoten : K4 - Bernhauserstr / Bernhauserstr, Prognose - Planfall 2030
 Stunde : Spitzenstunde Vormittag



	K1	K2	K8	B9	K10/12
K1	--	--	7	b	6
K2	--	--	--	--	5
K8	5	--	--	--	6
B9	b	--	--	--	--
K10/12	5	6	6	--	--

Links : räumende Signalgruppen
 Oben : einfahrende Signalgruppen



HBS 2015 Knotenpunkte mit Lichtsignalanlage (kompakte Darstellung)

Formblatt 3		Knotenpunkt mit Lichtsignalanlage								
		Berechnung der Verkehrsqualitäten								
Projekt: Regierungspräsidium Stuttgart - Südumgehung Plieningen						Stadt: _____				
Knotenpunkt: K4 - Bernhauser Straße / Bernhauser Straße, Prognose - Planfall 2030						Datum: 27.02.2019				
Zeitabschnitt: Spitzenstunde Nachmittag						Bearbeiter: szja				
Kfz-Verkehrsströme - Verkehrsqualitäten (fahrstreifenbezogen)										
Nr.	Bez. SG	Ströme	q_j [Kfz/h]	x_j [-]	$f_{A,j}$ [-]	$N_{GE,j}$ [Kfz]	$N_{MS,j}$ [Kfz]	$L_{95,j}$ [m]	$t_{w,j}$ [s]	QSV [-]
11	K2	2	859	0,863	0,50	6,512	28,500	229	46,4	C
12	K1	1	45	0,395	0,06	0,376	1,642	23	59,6	D
31	B9	9	364	0,208	0,91	0,149	1,279	20	0,8	A
32	K8	8	474	0,626	0,39	1,089	12,243	112	31,0	B
41	K10/12	10, 12	681	0,851	0,41	5,390	23,394	194	52,3	D
Gesamt			2423						38,4	
Fußgänger- /Radfahrerfurten										
Zufahrt	Bez. SG	q_{Fg} [Fg/h]	q_{Rad} [Rad/h]	Anzahl Furten	$t_{w,max}$ [s]					QSV [-]
Gesamtbewertung:									D	