

Schnitt km ~1.9+85 (Achse 310R) – km ~1.9+65 (Achse 310L)
M. 1:250

[N] m ü. NN

420

410

400

390

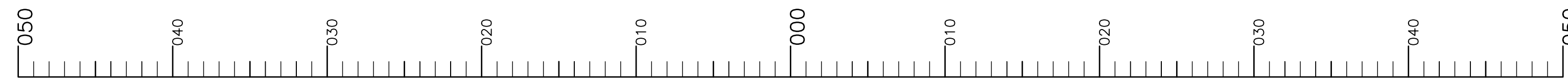
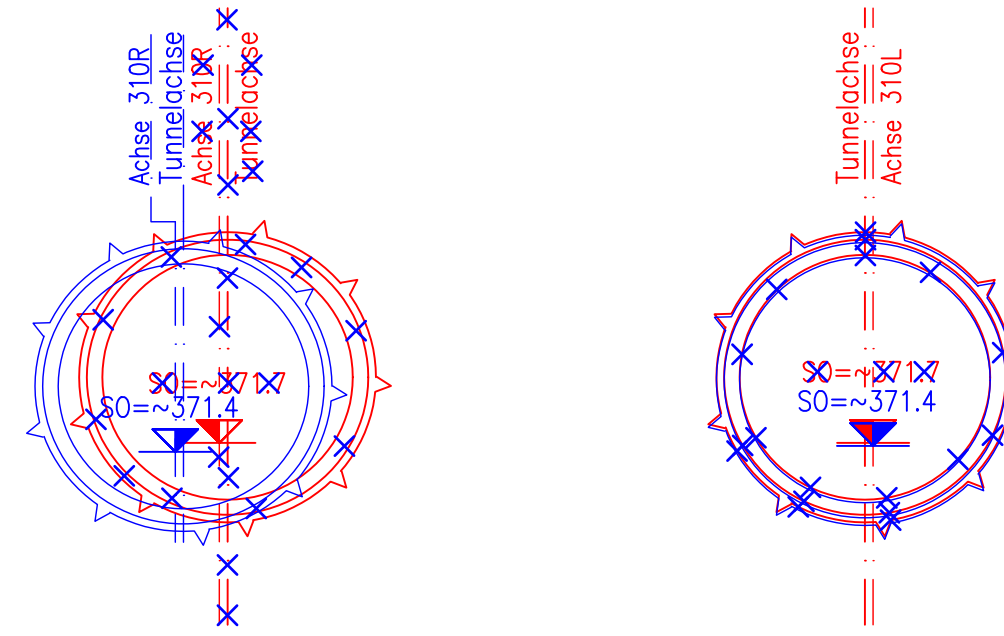
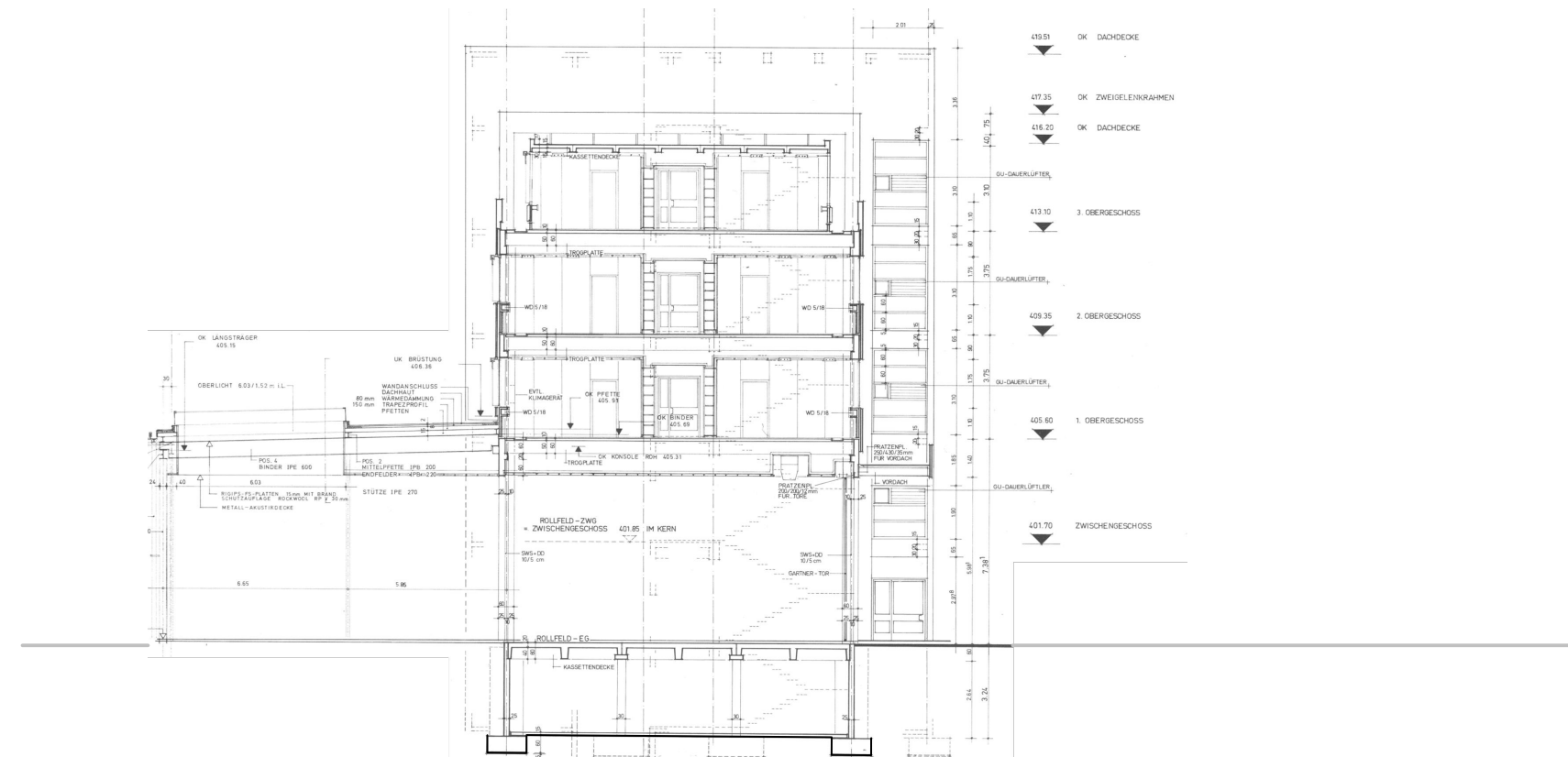
380

370

360

350

Luftfracht



Höhenangaben im NEUEN SYSTEM:
Höhendifferenz zw. altem (württ.)
System und Neuem System

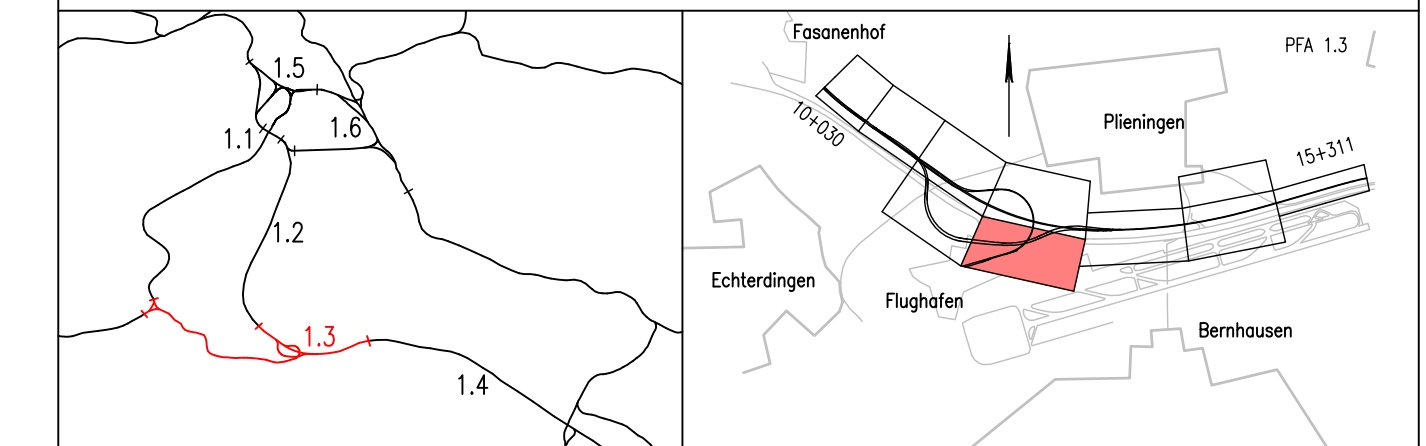


Planänderungsverfahren
Anpassung Station NBS
und Flughafentunnel Ost
gem. § 76 des VwVfG



Umgestaltung des Bahnknotens Stuttgart
Ausbau- und Neubaustrecke Stuttgart – Augsburg
Bereich Stuttgart–Wendlingen mit Flughafenanbindung

Planfeststellungsabschnitt 1.3 Filderbereich mit Flughafenanbindung, Teilabschnitt 1.3a
Bauabschnitt km 10+030 – km 15+311



| | | |
|--|--|--|
| Geographische Codierung 1.3 0 2 0 0 | Blattschnittcodierung 4 8 1 3 I A - 1 8 | Organisatorische Codierung P I v q I Q 8 T I A |
| Bauherr DB Netz AG Großprojekte Südwest Schwarzwaldstraße 82 76137 Karlsruhe | Projektsteuerung DB Projekt Stuttgart-Ulm GmbH LGV (3) Röppelenstraße 17 70191 Stuttgart | Planer - bearbeitet im Auftrag der DB Projekt Stuttgart-Ulm GmbH Ingenieurgesellschaft Stuttgart 21 - PFA 1.3 OBERMEYER PLANEN + BERATEN GMBH Hasenbergsstraße 31 70178 Stuttgart müller + herath BERATUNGSINGENIEURE Stuttgart, 16.09.2013 SPIEKERMANN BERATUNGSINGENIEURE gez. i.V. G. Schneider Stuttgart, 13.08.2021 |

| | | | |
|---|--|--|---------|
| <p>Schnitt Gleisplanung Flughafentunnel km ~1.9+85 (Achse 310R)–km ~1.9+65 (Achse 310L)</p> | Datum | Name | |
| | gezeichnet | 08/11 | Richter |
| | bearbeitet | 08/11 | Kuhn |
| | geprüft | 09/13 | Wagner |
| "Urheberschutz" – Alle Rechte bei der DB Projekt Stuttgart-Ulm GmbH | | Maßstab | |
| | | 1:250 | |
| Änderungsvermerke | | Freigabe DB Projekt Stuttgart-Ulm GmbH | |
| Index | Änderungen | Datum | |
| A | Fortschreibung aus PK Anpassung Station NBS u. Flughafentunnel Ost | 13.08.2021 | |
| | | KS 21-Wag, R/Wer | |
| Genehmigungsvermerk – Eisenbahn-Bundesamt | | Ersetzt für Plan-Nr. Phase Index | |
| Datum | Genehmigungsvermerk | Name | |
| | | Unterschrift | |
| | | Anlage Planfeststellungsunterlagen | |
| | | Anlage 6.2 | |
| | | Blatt 8 A von 11 | |