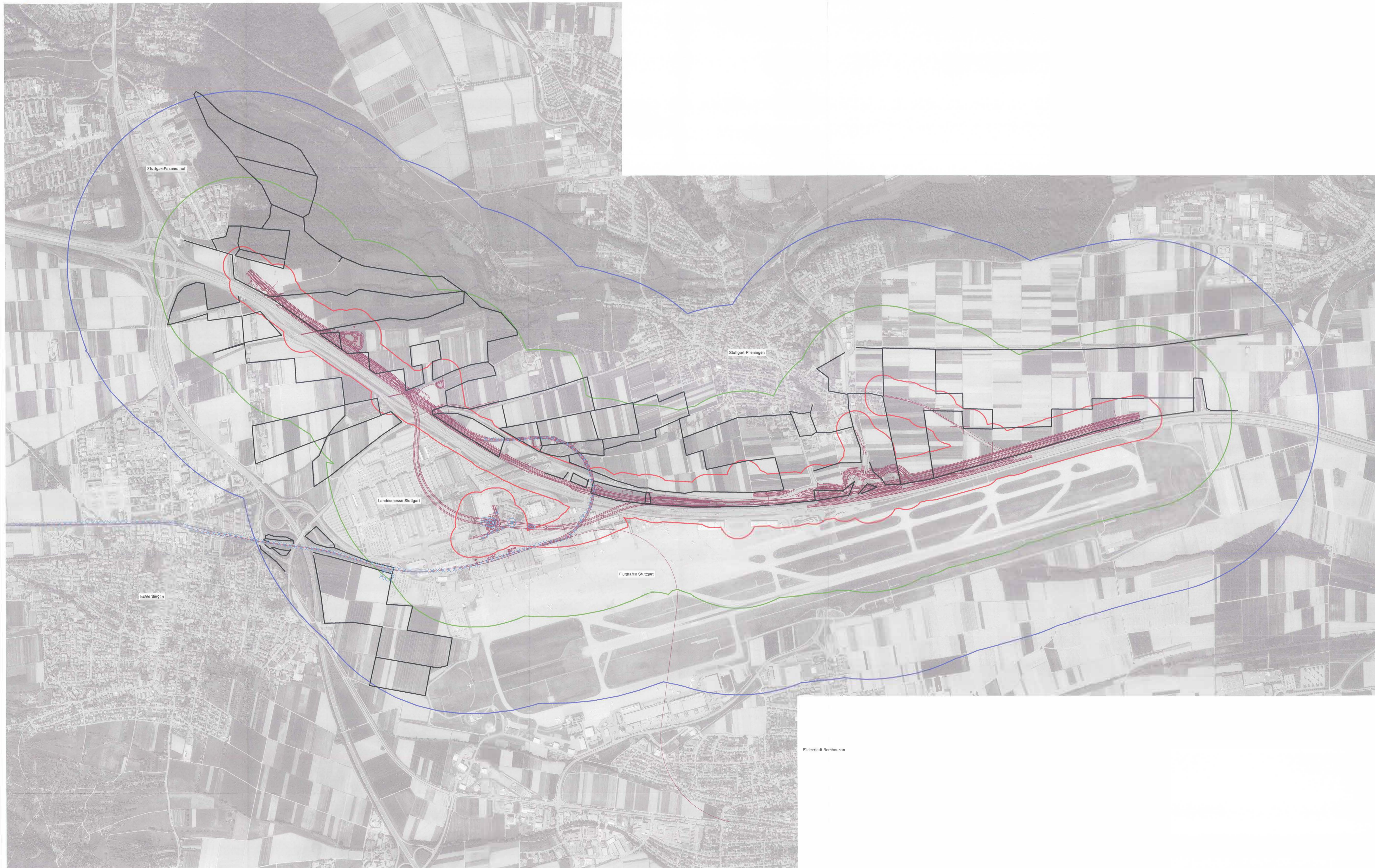
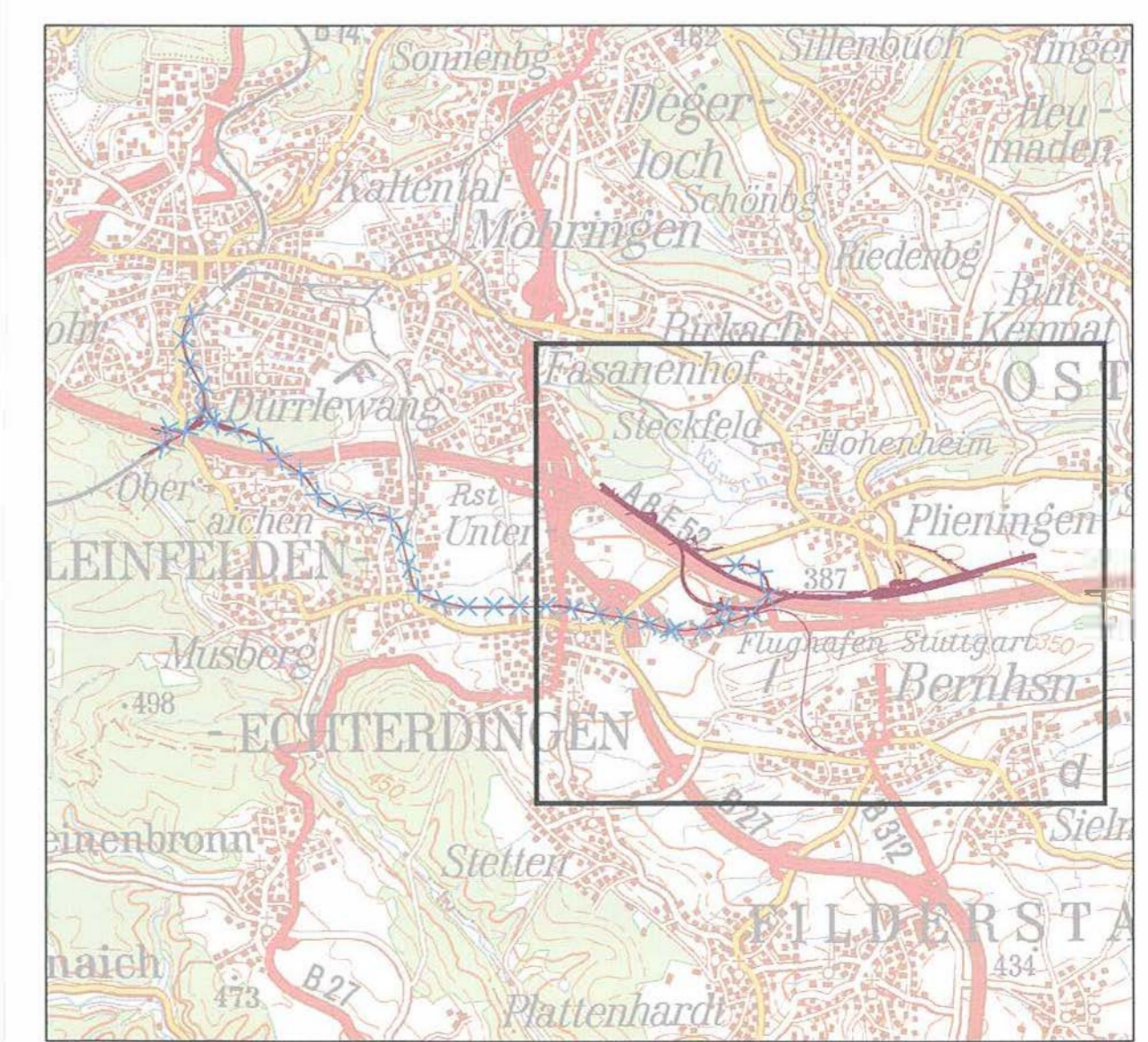


S21 PFA1.3a Filderbereich mit Flughafenanbindung - Spezielle artenschutzrechtliche Prüfung



- Erfassung Vögel**
- Transekte Begehung
- Vorhaben**
- Trassenführung
 - geänderte Planung
- XXXX nicht mehr Gegenstand des PF-Verfahrens
- Untersuchungsraum**
- 100 m Puffer
 - 500 m Puffer
 - 1000 m Puffer



Datengrundlage:
ArcGISOnline-Service
http://www.arcgisonline.com
Luftbilder LGL Baden-Württemberg (2012)

S21 - PFA 1.3 Filderbereich mit Flughafenanbindung Teilabschnitt 1.3a

Auftraggeber:
DB Netz AG
Vierthelien durch
DB Projekt Stuttgart-Ulm GmbH
Räppelstraße 17
70191 Stuttgart

Auftragnehmer:

Dietzel & Matthäus
Dietzelstraße 31
70599 Stuttgart
T: 07 11 / 65 22 44 66
F: 07 11 / 65 22 44 41
http://www.goeg.de
info@goeg.de

Erfassung Brutvögel

Abbildung Nr.: 24 Bearbeitung: bg, ms



Maßstab 1:8.269
Stand: 29.05.2015

