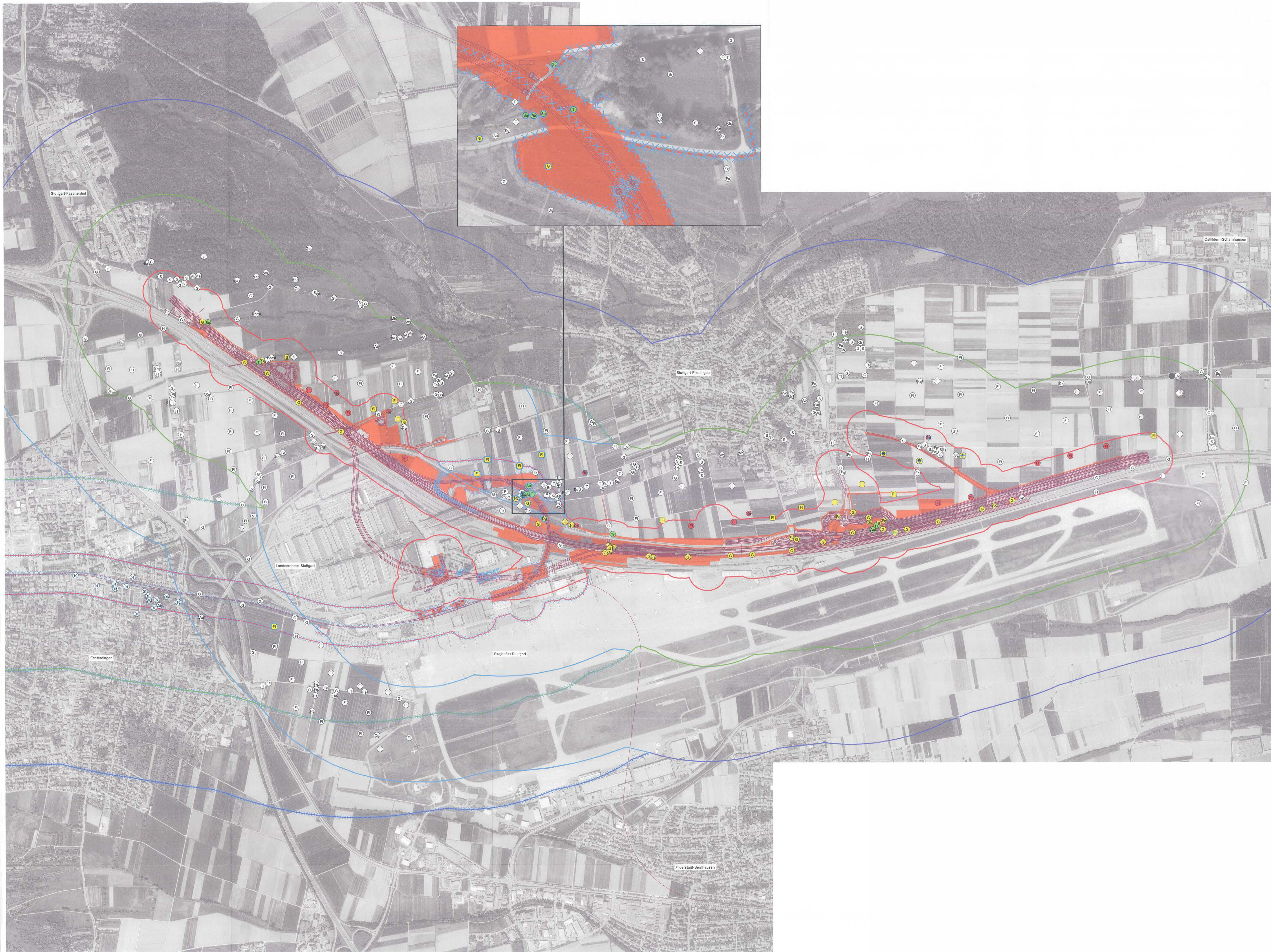


# S21 PFA1.3a Filderbereich mit Flughafenanbindung - Spezielle artenschutzrechtliche Prüfung



### Konfliktdarstellung

<b>Betroffenheit Brutvögel</b>	<b>Vogelart</b>
○ keine Betroffenheit	Bp, Baumpieper
● Betroffenheit: Vermeidung u./o. FCS2 erforderlich	Br, Blässhuhn
● Betroffenheit: Vermeidung u./o. CEF1 erforderlich	Dg, Dorngrasmücke
● Betroffenheit: Vermeidung u. CEF2 erforderlich	F, Fitis
● Betroffenheit: Vermeidung u. CEF3 erforderlich	Fe, Feldsperling
● Betroffenheit: Vermeidung erforderlich	Fl, Feldlerche
● Betroffenheit: entfällt im PFA1.3a	G, Goldammer
● Betroffenheit: entfällt im PFA1.3a	Ge, Gebirgsstelze
● Betroffenheit: entfällt im PFA1.3a	Gl, Grilitz
● Betroffenheit: entfällt im PFA1.3a	Gm, Gimpel
● Revierzentrum außerhalb UG (PFA1.3a)	Gr, Gartenrotschwanz
	Gs, Grauschnäpper
	Gsp, Grauspecht
	Gü, Grünspecht
	H, Haussperling
	Ha, Bluthänfling
	Kg, Klappergrasmücke
	Ks, Kleinspecht
	Md, Mäusebussard
	Mi, Mittelspecht
	Me, Mauersegler
	Nt, Neuntöter
	Re, Rebhuhn
	Ro, Rohrammer
	Rs, Rauchschwalbe
	S, Star
	Sep, Schwarzspecht
	St, Stachstelze
	Stk, Steinkauz
	Su, Sumpfrohrsänger
	Swm, Schwarzmilan
	T, Teichrohrsänger
	Tf, Turmfalke
	Tr, Teichhuhn
	Tt, Türkentaube
	Wd, Wacholdergrössele
	Wo, Waldohreule
	Wz, Waldkauz
	Horst

**Sonderfall Feldlerche**

- keine Betroffenheit
- Betroffenheit: Vermeidung FCS1 + Störung u/o. CEF3 Beschädigung Fortpflanzungs- und Ruhestätte
- Betroffenheit: Vermeidung u/o. FCS1 CEF3 Beschädigung Fortpflanzungs- und Ruhestätte
- Betroffenheit: entfällt im PFA1.3a

**Rückbau L1204**

- Betroffenheit: Vermeidung erforderlich
- Betroffenheit Vermeidung erforderlich

**Vorhaben**

- Trassenführung
- geänderte Planung
- Baufeld/BE-Flächen
- Baufeld entfällt im PFA 1.3a

**Untersuchungsraum**

- 100 m Puffer
- 500 m Puffer
- 1000 m Puffer

**im PFA1.3a entfallende Grenze**

- 100 m Puffer
- 500 m Puffer
- 1000 m Puffer
- Untersuchungsraum PFA1.3a

**FCS1 CEF6:** Entwicklung von Buntbrachen (und ggf. Anlage von Feldlerchenfenstern)

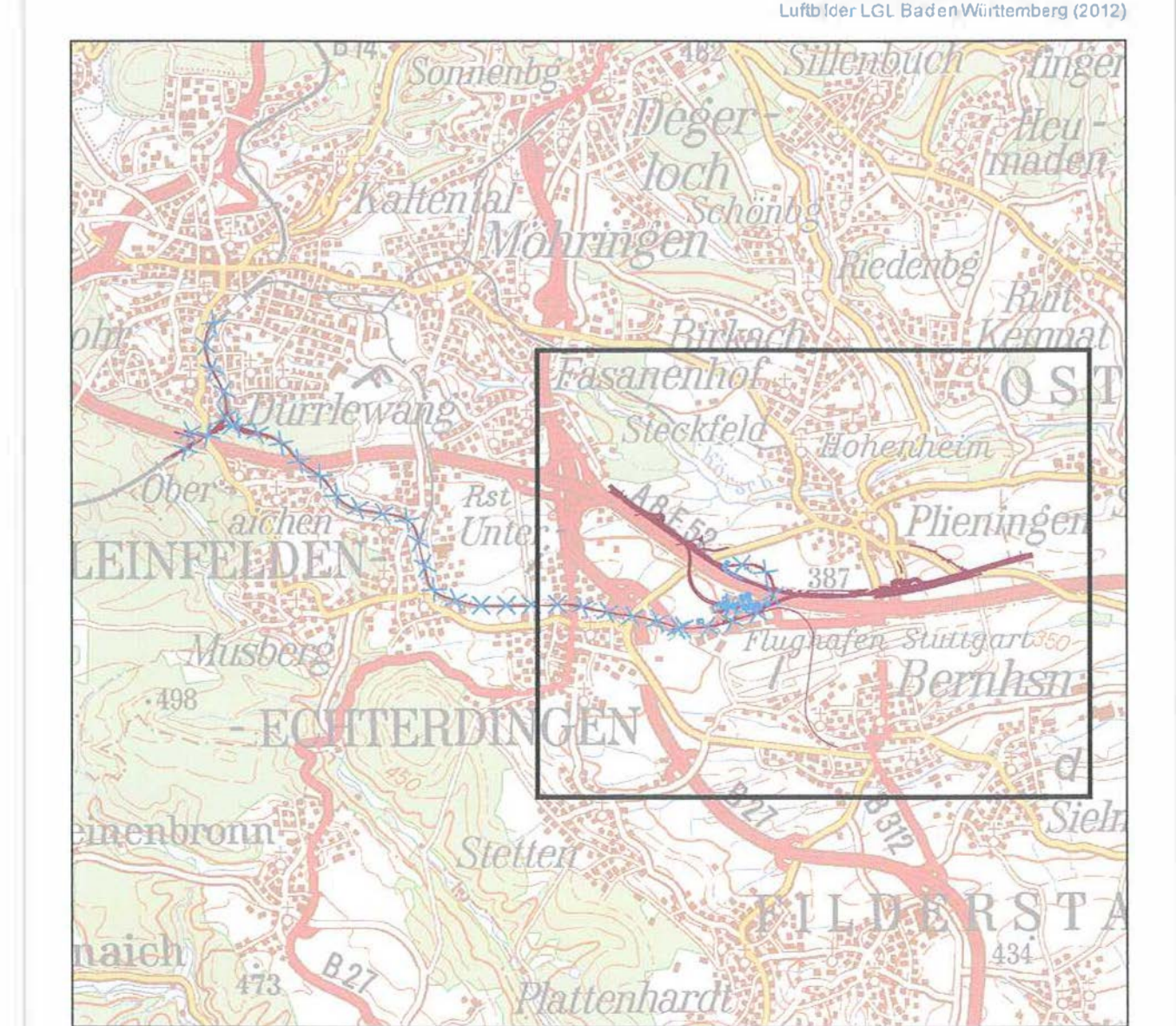
**FCS2:** Entwicklung von Brachestreifen

**CEF1:** Anlage gestufter Hecken

**CEF2:** Installation von Nistkästen und Nachpflanzung von Streuobstbäumen

**CEF3:** Anlage gestufter Hecken mit Überhältern

**Vermeidungsmaßnahme:** Bauzeitenbeschränkung f. die Baufeldfreimachung über den Rückbau der L1204 auf außerhalb der Brutzeit



**S21 - PFA 1.3 Filderbereich mit Flughafenanbindung**  
Teilabschnitt 1.3a

<b>Auftraggeber:</b> DB Netz AG Vertreten durch DB Projekt Stuttgart/Ulm GmbH Rüppelstraße 17 70371 Stuttgart	<b>Konfliktdarstellung Brutvögel - Arten mit hervorgehobener naturschutzfachlicher Bedeutung / Charakterarten der Gilden (Teil Flughafen bis B 27)</b>
<b>Auftragnehmer:</b>  Detzel & Mathäus Ordnungsamt 31 70599 Stuttgart T 07 11 / 65 22 44 66 F 07 11 / 65 22 44 41 http://www.gog.de info@gog.de	Abbildung Nr. 19      Bearbeitung: bg, ms
Maßstab 1:7.000	Stand: 16.09.2013 Stand: 29.05.2015