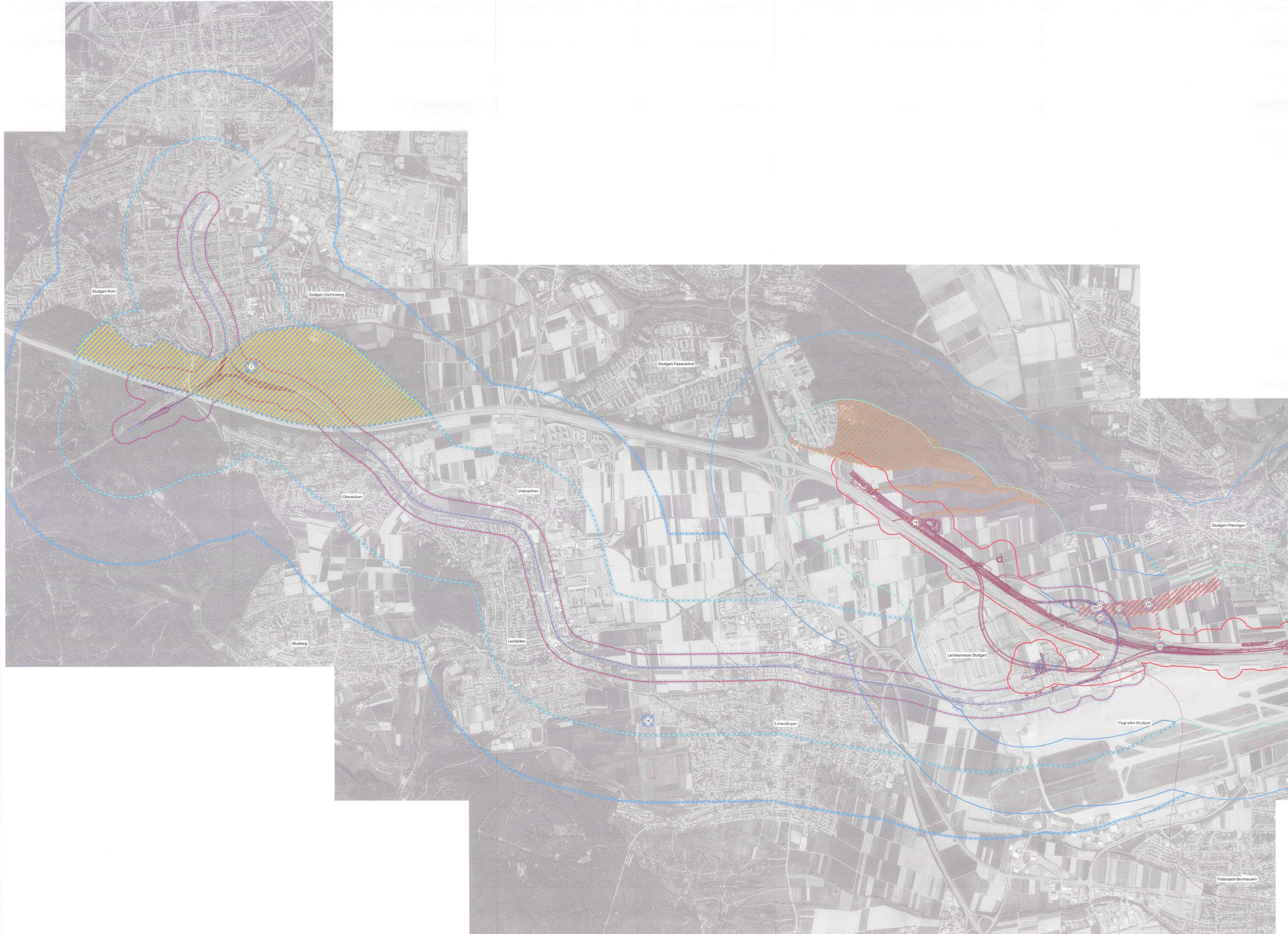
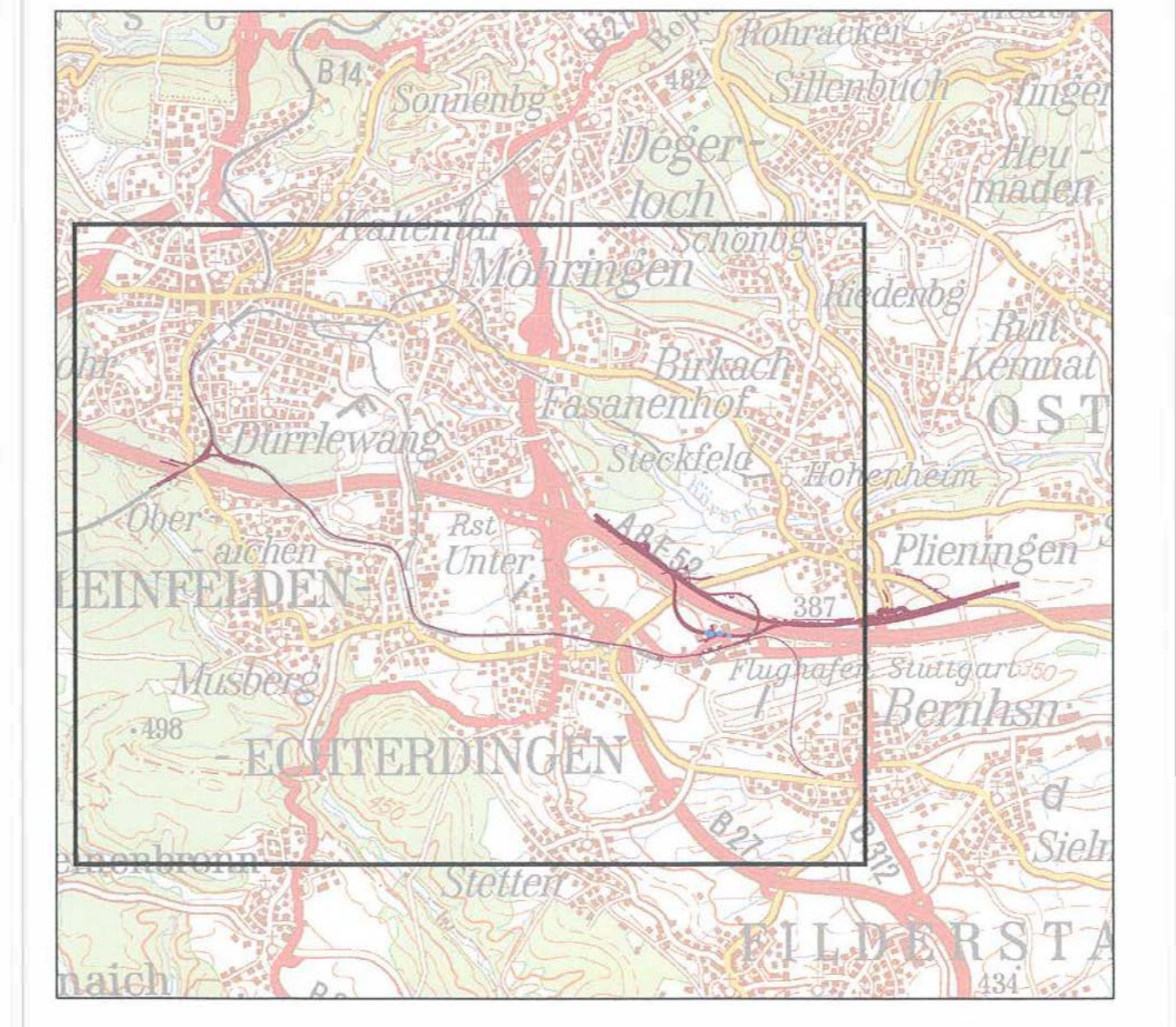


S21 PFA1.3a Filderbereich mit Flughafenanbindung - Spezielle artenschutzrechtliche Prüfung



- Nachweis Amphibien**
- Laichgewässer (LG)**
- (N) Kleiner Wasserfrosch
 - ⊗ enthält im PFA 1.3a
- Landlebensraum**
- LL2: Teichfrosch/Kleiner Wasserfrosch
 - LL5: Teichfrosch/Kleiner Wasserfrosch
 - LL6: Teichfrosch/Kleiner Wasserfrosch
 - ⊗⊗⊗⊗⊗⊗ enthält im PFA 1.3a
- Untersuchungsraum**
- 100 m Puffer
 - 500 m Puffer
 - 1000 m Puffer
- im PFA1.3a entfallende Grenze**
- 100 m Puffer
 - 500 m Puffer
 - 1000 m Puffer
 - Untersuchungsraum PFA1.3a
- Vorhaben**
- Trassenführung
 - ⊗⊗⊗⊗⊗⊗ nicht mehr Gegenstand des PF-Verfahrens
 - geänderte Planung



Direktionsfolge: Luftbilder I.G.L. Baden-Württemberg (2012)

S21 - PFA 1.3 Filderbereich mit Flughafenanbindung
Teilabschnitt 1.3a

Auftraggeber: OB Netz AG Vertreten durch OB Projekt Stuttgart-Ulm GmbH Rappentstraße 17 70191 Stuttgart	Nachweis Amphibien	
Auftragnehmer: Detzel & Matthäus Dreißelstraße 31 70599 Stuttgart T 0 711 / 65 22 44 66 F 0 711 / 65 22 44 41 http://www.gog.de info@gog.de	Abbildung Nr.: 16	Bearbeitung: bg, gk, wk
	 Maßstab: 1:10.000 Stand: 16.06.2013 Stand: 29.05.2015	