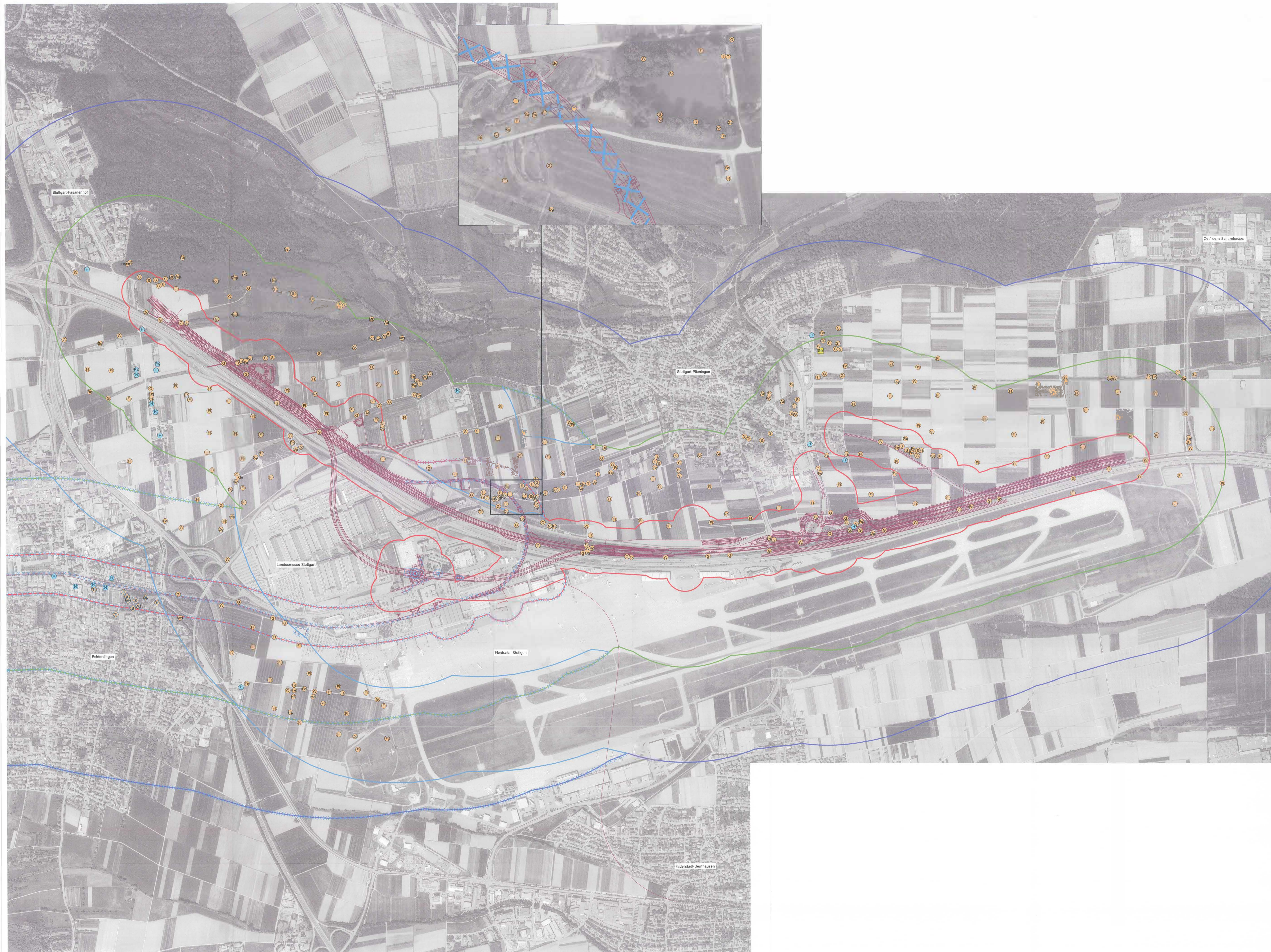
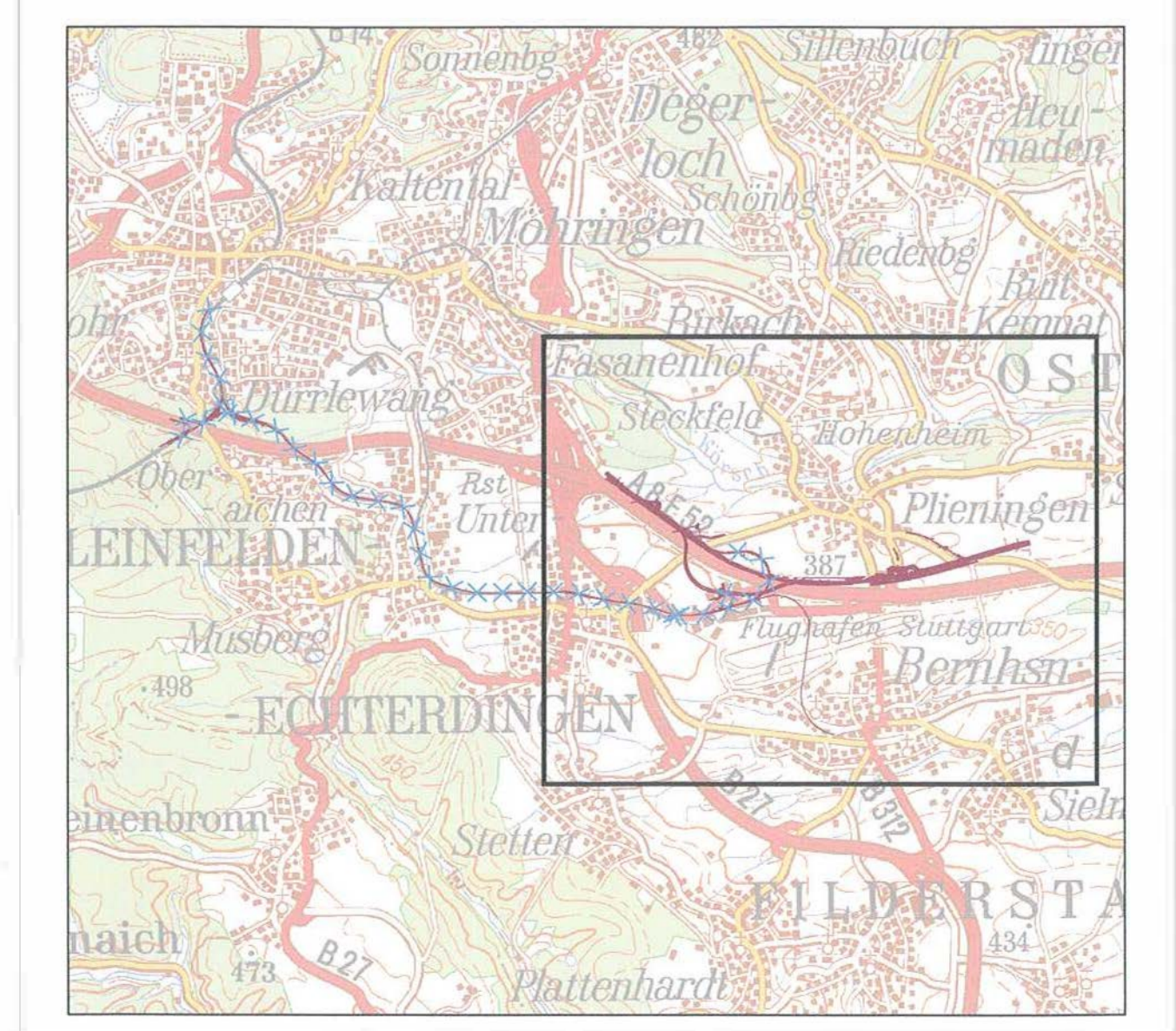


S21 PFA1.3a Filderbereich mit Flughafenanbindung - Spezielle artenschutzrechtliche Prüfung



- Nachweis Brutvogel**
- Revierzentrum**
- Brutvogel
 - Brutverdacht
 - Kolonie (mehrere Brutpaare)
- Vogelart**
- Bp, Baumpeiper
 - Br, Blässhuhn
 - Dg, Dorngrasmücke
 - F, Fitis
 - Fe, Feldsperling
 - Fl, Feldlerche
 - G, Goldammer
 - Ge, Gebirgsstelze
 - Gl, Gilitz
 - Gim, Gimpel
 - Gr, Gartenrotschwanz
 - Gs, Grauschnäpper
 - Gsp, Grauspecht
 - Gü, Grünspecht
 - H, Haussperling
 - Hä, Bluthänfling
 - Kg, Klappergrasmücke
 - Ks, Kleinspecht
 - Mb, Mäusebussard
 - Mi, Mittelspecht
 - Me, Mauereigler
 - Nt, Neuntöter
 - Re, Rebhuhn
 - Ro, Rohrhammer
 - Rs, Rauchschwalbe
 - S, Star
 - Ssp, Schwarzspecht
 - St, Schafstelze
 - Stk, Steinkauz
 - Su, Sumpfrohsänger
 - Swm, Schwarzmilan
 - T, Teichrohrsänger
 - Tf, Turmfalke
 - Tr, Teichhuhn
 - Tt, Türkentaube
 - Wd, Wacholderdrossel
 - Wo, Waldohreule
 - Wz, Walkauz
 - Horst
- Revierzentrum außerhalb UG**
- Brutvogel
 - Kolonie
- Untersuchungsraum**
- 100 m Puffer
 - 500 m Puffer
 - 1000 m Puffer
 - Untersuchungsraum PFA1.3a
- im PFA1.3a entfallende Grenze**
- 100 m Puffer
 - 500 m Puffer
 - 1000 m Puffer
- Vorhaben**
- Trassenführung
 - XXXXXX nicht mehr Gegenstand des PF-Verfahrens
 - geänderte Planung



S21 - PFA 1.3 Filderbereich mit Flughafenanbindung
Teilabschnitt 1.3a

Auftraggeber:
DB Netz AG
Vertreten durch:
DB Projekt StuttgartUlm GmbH
Rappelstraße 17
70191 Stuttgart

Auftragnehmer:

Dietzel & Matthäus
Dorfelderstr. 31
70599 Stuttgart
T: 07 11 / 65 22 44 66
F: 07 11 / 65 22 44 41
http://www.gog.de
info@gog.de

Brutvögel - Arten mit hervorgehobener naturschutzfachlicher Bedeutung / Charakterarten der Gilden (Teil Flughafen bis B.27)

Abbildung Nr.: 11 Bearbeitung: bg, ms

Maßstab 1:7.000

Stand: 16.06.2013
Stand: 29.05.2015