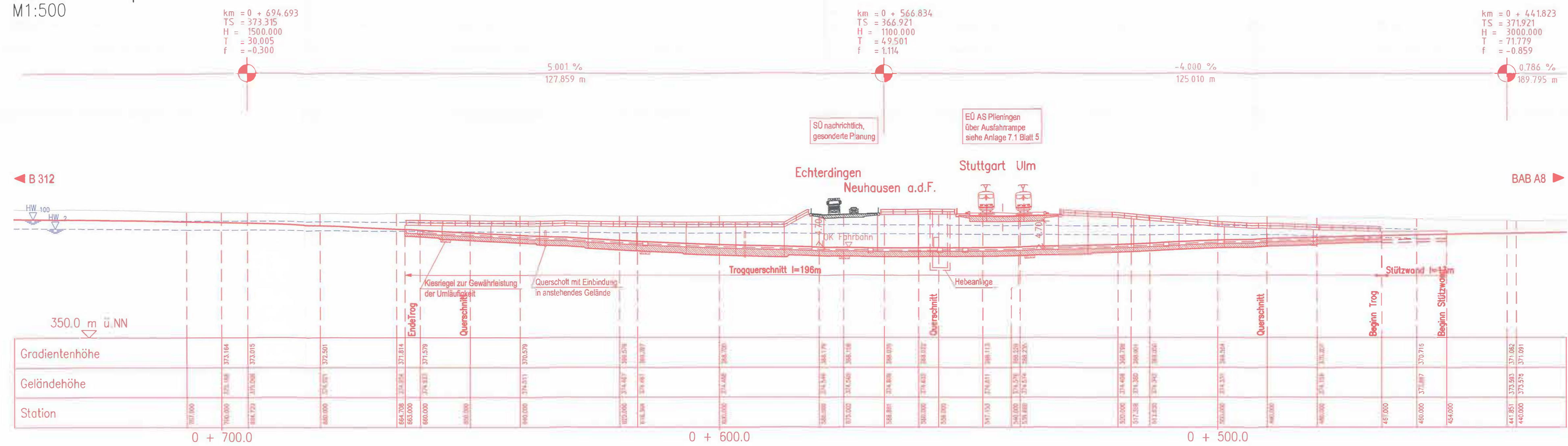
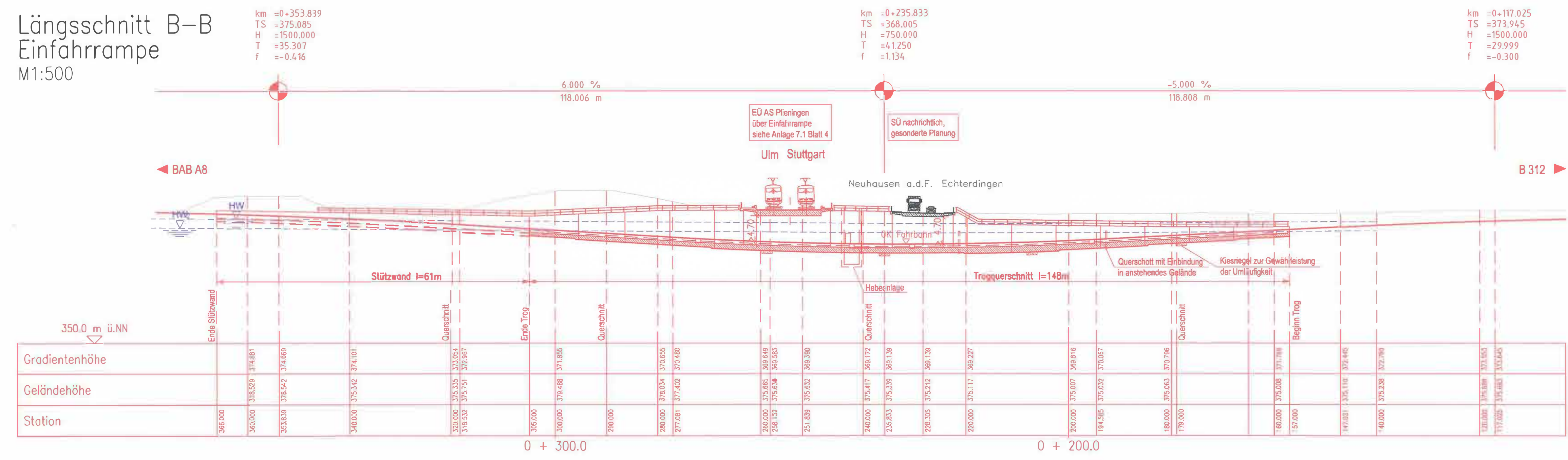


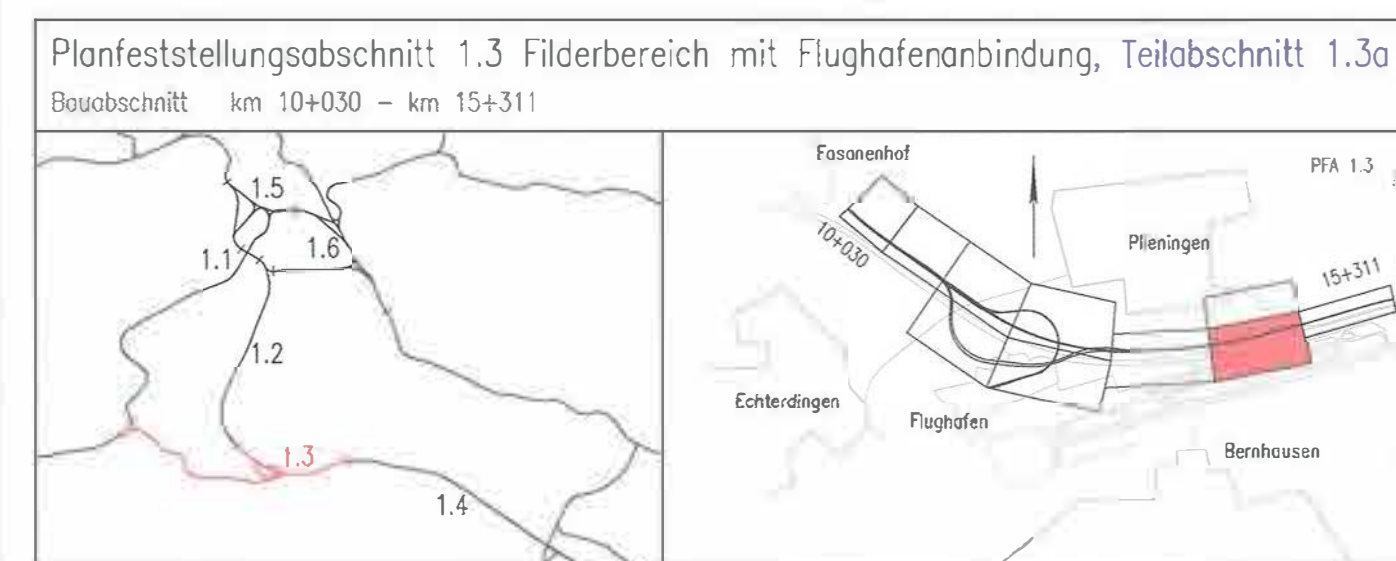
Längsschnitt A-A
Ausfahrrampe
M1:500



Längsschnitt B-B
Einfahrrampe
M1:500



Umgestaltung des Bahnknotens Stuttgart
Ausbau- und Neubaustrecke Stuttgart - Augsburg
Bereich Stuttgart-Wendlingen mit Flughafenanbindung



Geographische Codierung 1 3 0 4 0 0	Blattschnittcodierung 4 8 1 3 1 0 4	Organisatorische Codierung P 1 1 1 1 1 1 1 1 1 1 1 1
Bauherr DB Netz AG	Projektsteuerung Dres & Sommer	Planer - bearbeitet im Auftrag der DB Projekt Stuttgart-Ulm GmbH Ingenieurgemeinschaft Stuttgart 21 - PFA 1.3

Bauwerksplan Straßen und Wege Ein- und Ausfahrrampe AS Pflingen Längsschnitte Tröge und Stützwände		Datum	Norme
gezeichnet	02/13	Ecl	
bearbeitet	02/13	Koe	
geprüft	09/13	Led	
Maßstab		1:500	

"Urheberschutz" - Alle Rechte bei der DB Projekt Stuttgart-Ulm GmbH

Änderungsvermerke

Index	Änderungen	Datum	Name

Genehmigung

Planungsrechtliche Zulassungsentscheidung erteilt am 14. Juli 2016
59199-581 spw/016-28000001
Eisenbahn-Bundesamt
Außenstelle Karlsruhe

Im Auftrag: [Signature]

Unterschrift: [Signature]

Freigabe DB Projekt Stuttgart-Ulm GmbH
Date: Stuttgart, 16.05.2013

Ersetzt für Plan-Nr. []
Ersetzt durch Plan-Nr. []

Anlage 7.4
Blatt 2 von 3

Alle Höhenangaben im Neuen System
Stärke der Bauteile nach statischen, wirtschaftlichen u. konstruktiven Erfordernissen