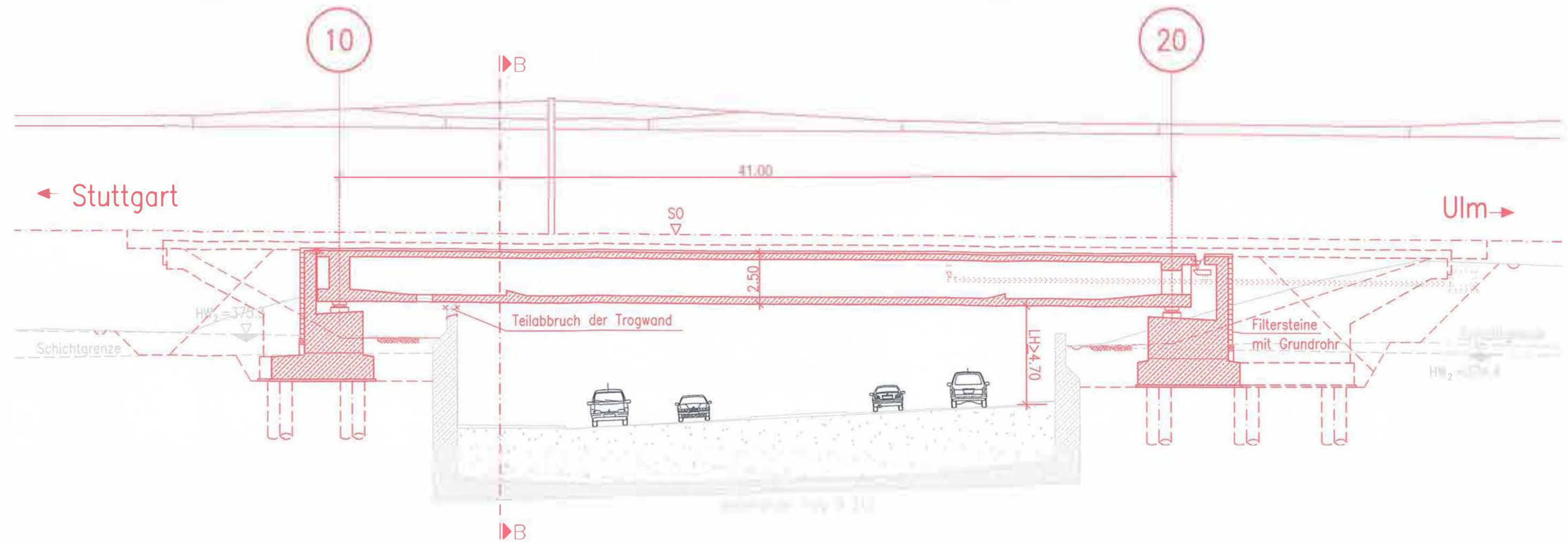
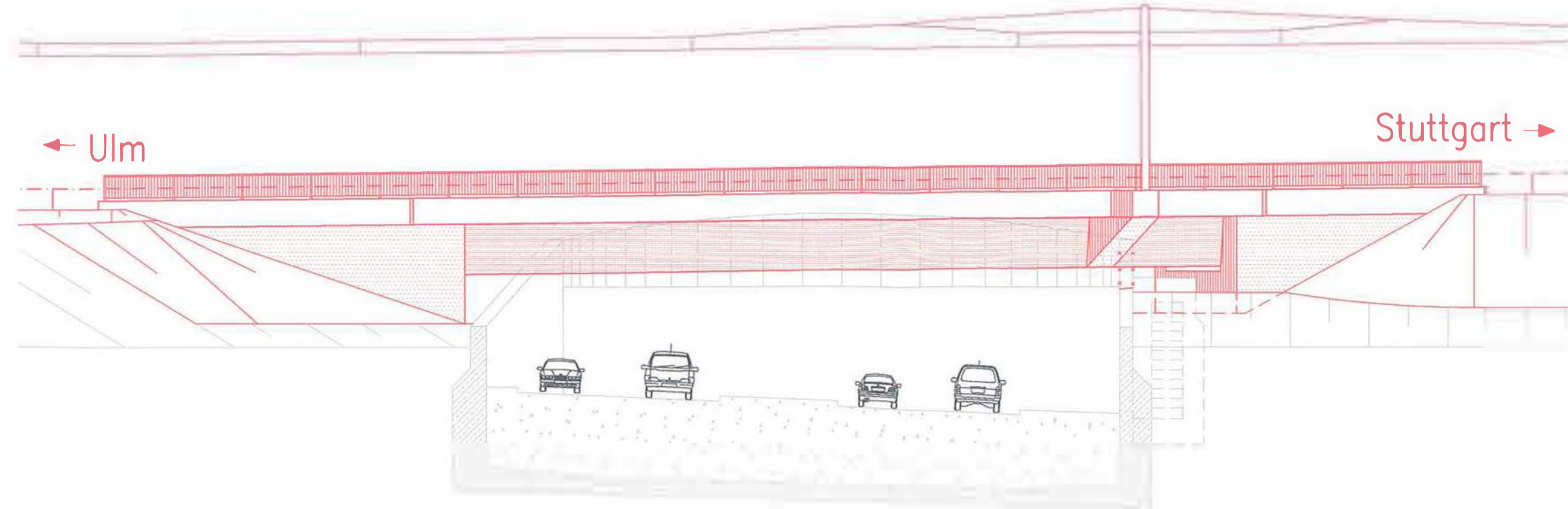


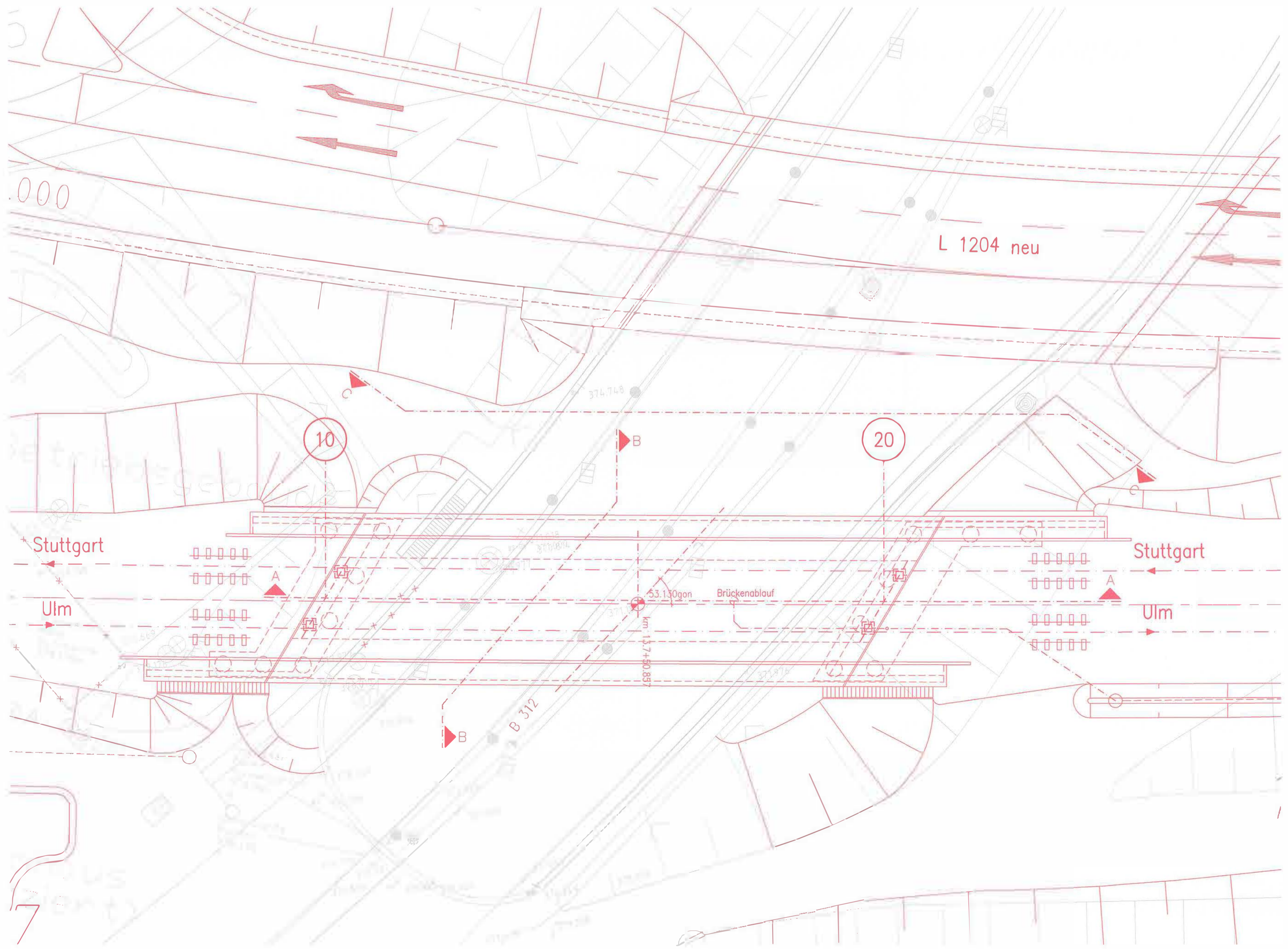
Schnitt A-A
M1:200



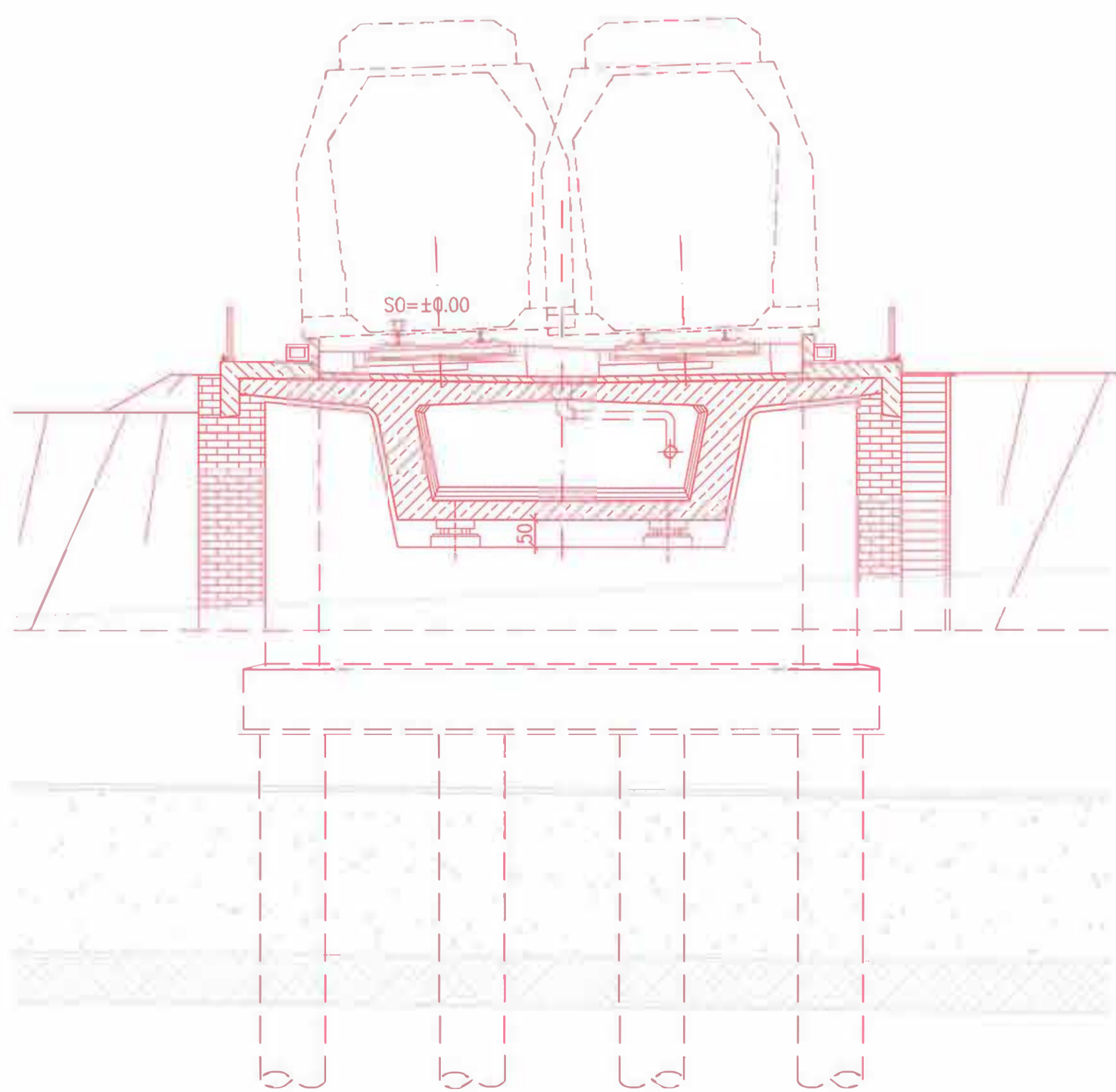
Schnitt C-C
M1:200



Lageplan
M1:200



Schnitt B-B
M1:200 / M1:100



Alle Höhenangaben
im Neuen System

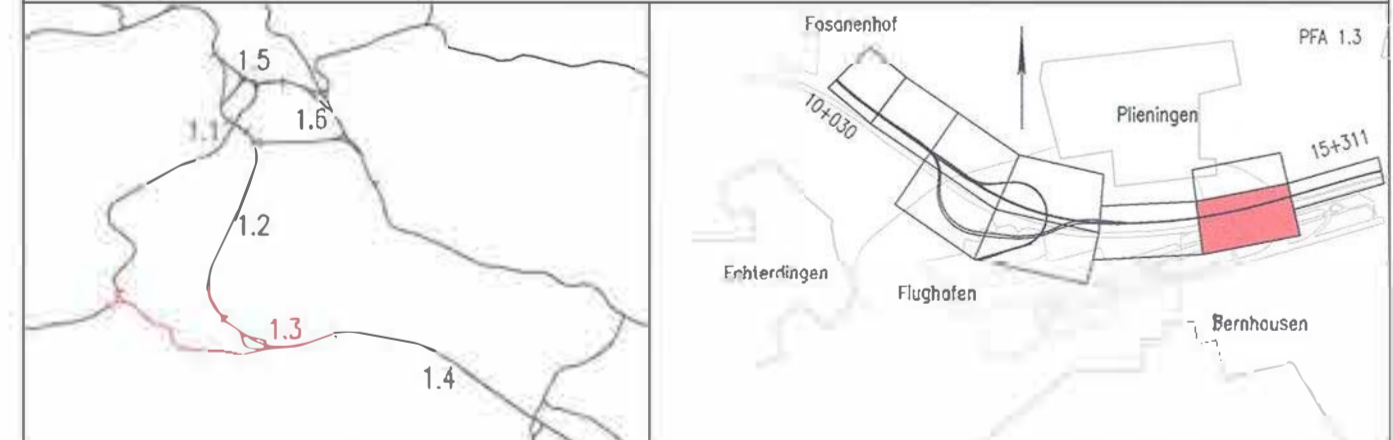
Stärke der Bauteile nach statischen, wirt-
schaftlichen u. konstruktiven Erfordernissen



Umgestaltung des Bahnknotens Stuttgart
Ausbau- und Neubaustrecke Stuttgart – Augsburg
Bereich Stuttgart-Wendlingen mit Flughafenanbindung

Planfeststellungsabschnitt 1.3 Filderbereich mit Flughafenanbindung, Teilabschnitt 1.3a

Baubereich km 10+030 – km 15+311



Geographische Codierung 1 3 0 1 0 0	Blattschnittcodierung 4 B 3 0 4	Organisatorische Codierung P 1 1 2 1 0 3 0 0 1
Bauherr DB Netze AG	Projektsteuerung Dauer & Sommer	Planer – bearbeitet im Auftrag der DB Projekt Stuttgart-Ulm GmbH Ingenieurgesellschaft Stuttgart 21 - PFA 1.3

Bauwerksplan	Datum	Norm
NBS	gezeichnet	03/13 Koe / Att
Eisenbahnüberführung	bearbeitet	03/13 Koe / Hep
B 312, km 13,7+51	geprüft	09/13 Led

„Urheberschutz“ – Alle Rechte bei der DB Projekt Stuttgart-Ulm GmbH	Maßstab	1:200, 100
Änderungsvermerke	Freigabe DB Projekt Stuttgart-Ulm GmbH 03-21-Schubler-gps-117-vermerk-ls...	
Genehmigung:	Anlage Planfeststellungsunterlagen	
Datum	Anlage 7.1	
	Blatt 4 A von 7	