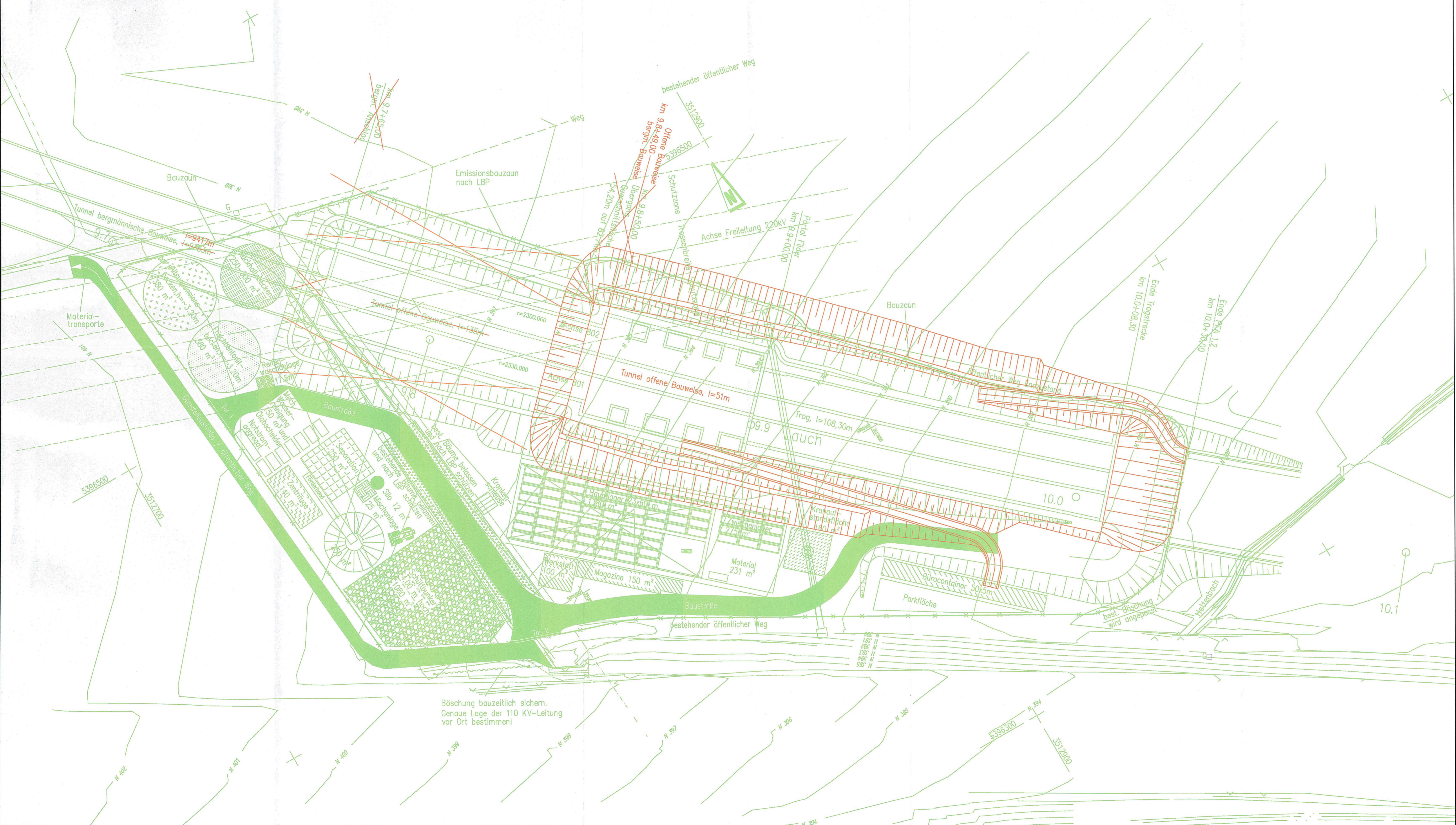


# Lageplan Baustelleneinrichtungsfläche Portal Filder



Böschung bauzeitlich sichern.  
Genauere Lage der 110 KV-Leitung  
vor Ort bestimmen!

## ERGÄNZUNG ZUM 2.PLANÄNDERUNGSVERFAHREN

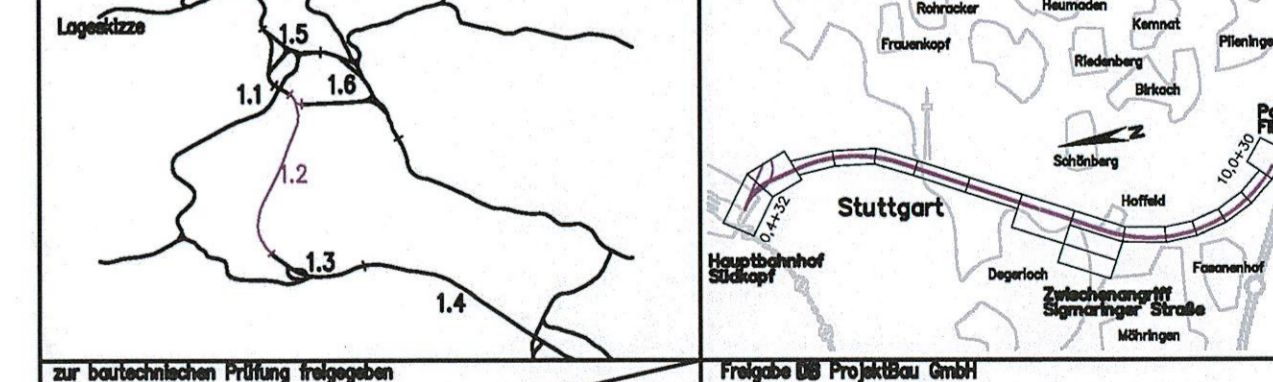
<b>Auftragnehmer:</b> ATACOSTEIL DB Netz AG INPO 1 (S) Bauherr	<b>Planverfasser:</b> PLANUNGSGEMEINSCHAFT STUTTGART 21 BUNZ DB NETZE
<b>Datum:</b> 02.10.2012 <b>Ort:</b> Stuttgart, Unterschrift	<b>Datum:</b> 02.10.2012 <b>Ort:</b> Stuttgart, Unterschrift

<b>Veränderung:</b> Verkürzung OSW/Übergang SW	<b>Name:</b> Ehrenreich IC	<b>Datum:</b> 22.02.2013
<b>Index:</b> Änderungen bzw. Ergänzungen	<b>Name:</b>	<b>Datum:</b>

<b>Auftragnehmer:</b> DB Netz AG INPO 1 (S) Bauherr	<b>Planverfasser:</b> ARGE FAZZ21 SPEIDEMANN AG ARCEFAZZ21 DB NETZE
<b>Datum:</b> 10.05.2012 <b>Ort:</b> Stuttgart, Unterschrift	<b>Datum:</b> 10.05.2012 <b>Ort:</b> Stuttgart, Unterschrift

<b>Veränderung:</b> Darstellung, Befestigung während Bauzeit und Anpassung BE-Fläche	<b>Name:</b> Sauter JWS	<b>Datum:</b> 10.05.2012
<b>Index:</b> Änderungen bzw. Ergänzungen	<b>Name:</b>	<b>Datum:</b>

<b>Prüfermerke:</b> die Überzeichnung der Zeichnung mit der Ausführung bestätigt: für den Auftragnehmer: DB Netz AG für die DB ProjektBau: DB ProjektBau GmbH Interoperabilität geprüft (sonstige Stelle): Datum: geprüft / genehmigt Datum: geprüft / genehmigt Datum: geprüft / genehmigt Datum: geprüft / genehmigt	<b>Prüfung:</b> gleichzeitig mit Prüfplan Datum: Planungsrechtliche Zulassungsentscheidung erteilt am 26. Februar 2013 59130-59/pa/005-23048006 Eisenbahn-Bundesamt Aufsichtsstelle Stuttgart Name: In Auftrag Herrschbach mit EBA-Schreiben vom auf Substanzität verzichtet DB-Netz, Unterschrift (DB) Datum:
--	---



zur bautechnischen Prüfung freigegeben  
Freigebe DB ProjektBau GmbH

<b>Auftragnehmer:</b> DB Netz AG INPO 1 (S) Bauherr	<b>Planverfasser:</b> ARGE FAZZ21 SPEIDEMANN AG ARCEFAZZ21 DB NETZE	<b>Auftrag-Nr.:</b> 11/2008 11/2008 11/2008
<b>Datum:</b> 11/2008 <b>Ort:</b> Stuttgart, Unterschrift	<b>Datum:</b> 11/2008 <b>Ort:</b> Stuttgart, Unterschrift	<b>Name:</b> Drost / BV Mannes / BV Späthler

<b>Material:</b> Bauzustände und Bauleist. Baustelleneinrichtungsfläche Portal Filder TW-Vortrieb	<b>Plan-Nr.:</b> 1100594 <b>Entwurf:</b> gem. DIN-Fb 101 <b>System:</b> NEUES SYSTEM GmbH-Krüger
<b>Projekt:</b> Stuttgart 21 - Wendlingen - Ulm	<b>Projekt-Nr.:</b> 4813
<b>Strecke:</b> Bauwerksnummer Kilometer 4813	<b>Brückennr.:</b> Kennzahl Barcode