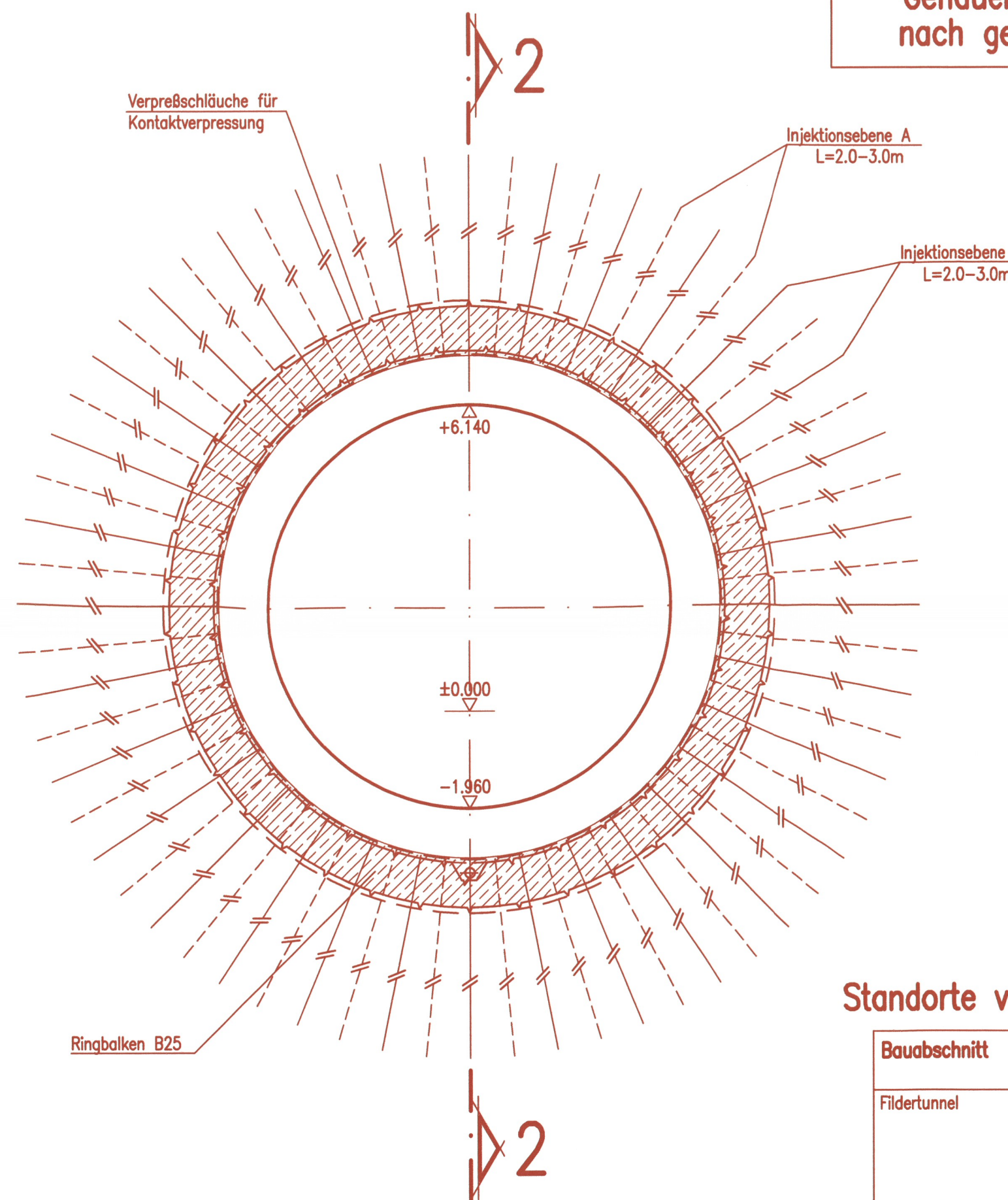


Schnitt 1-1  
M. 1:100

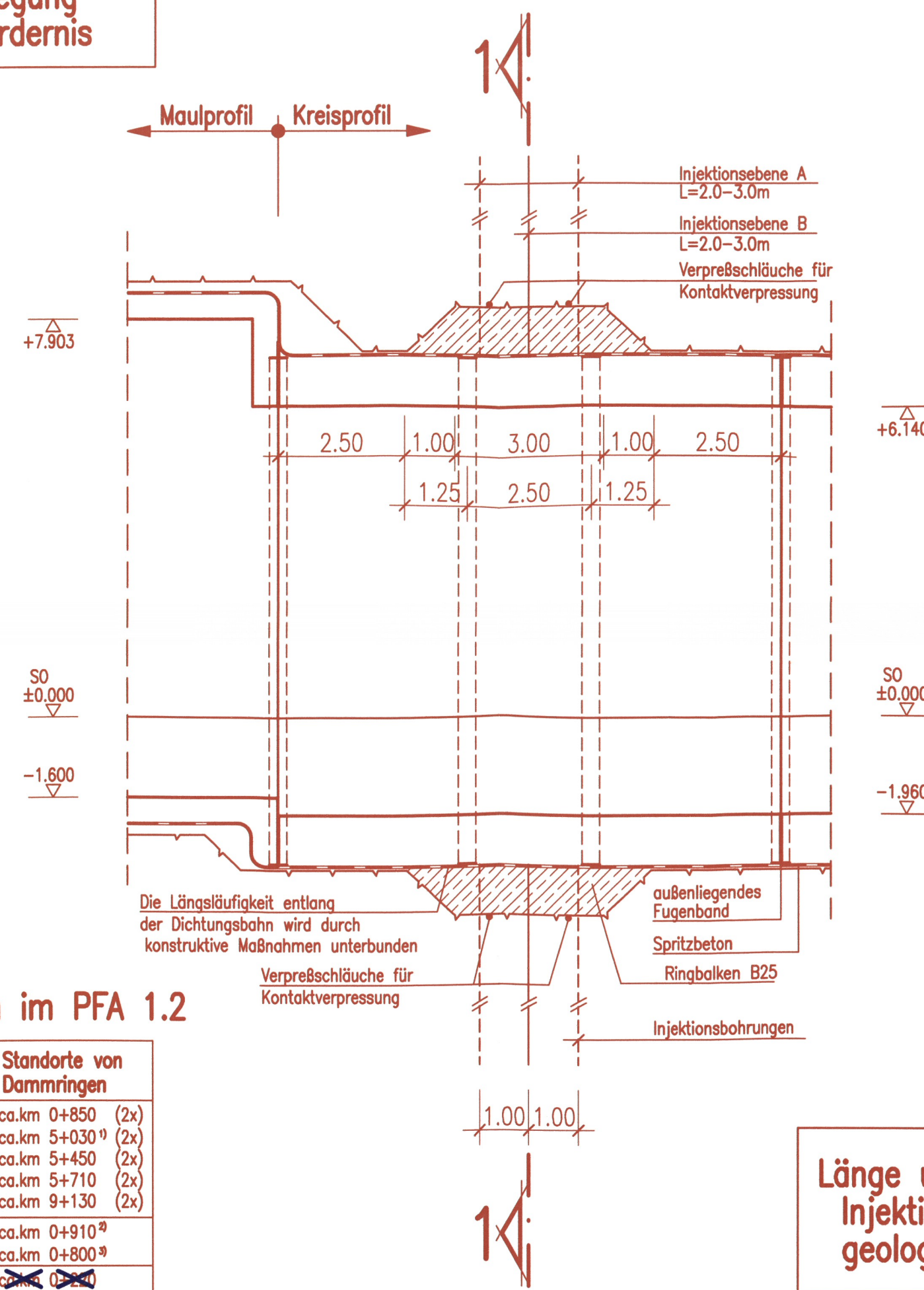


## Dammring

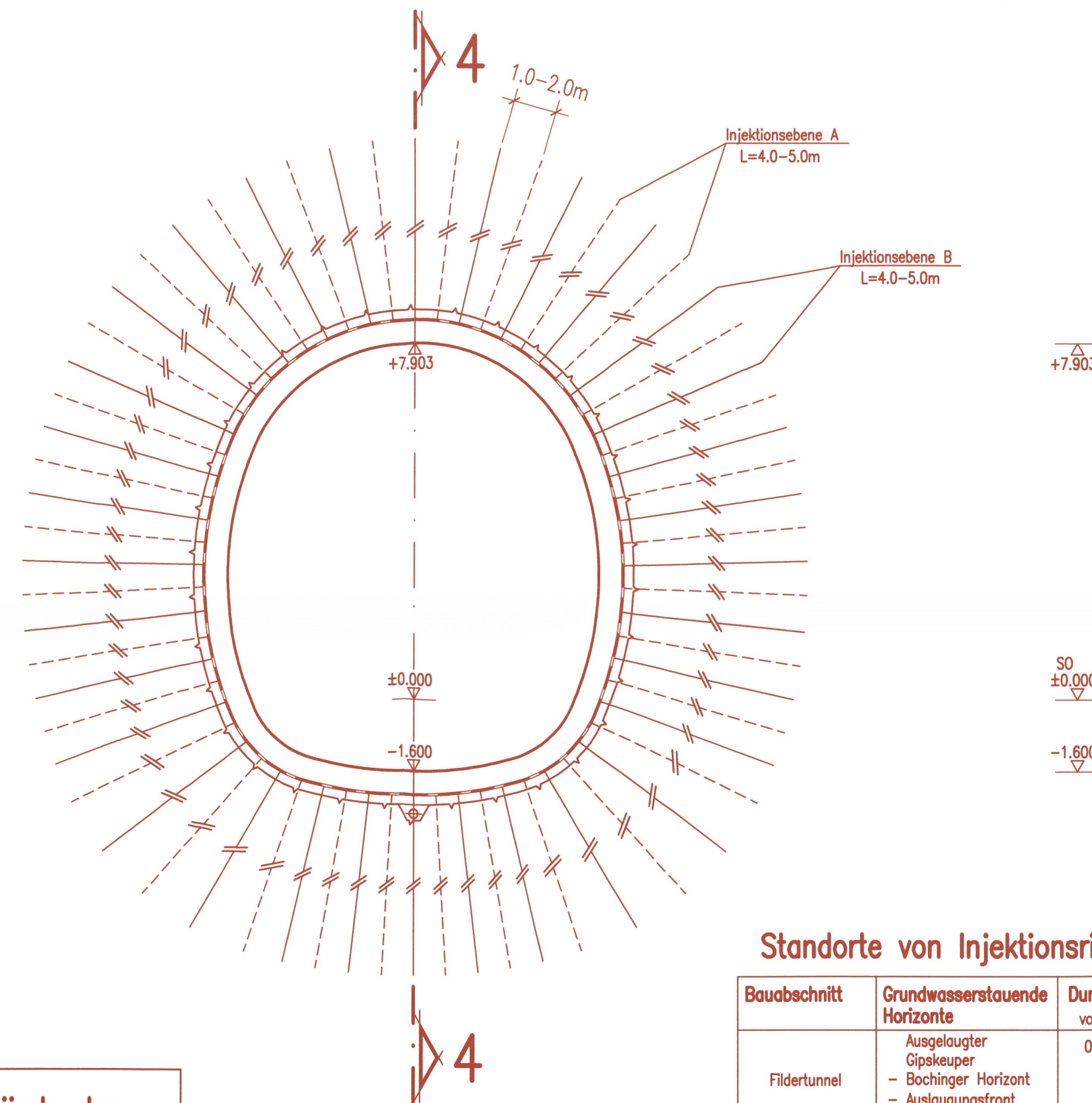
Prognostizierter Standort  
bei km ~5.0+40

Genauere Standortfestlegung  
nach geologischer Erfordernis

Schnitt 2-2  
M. 1:100

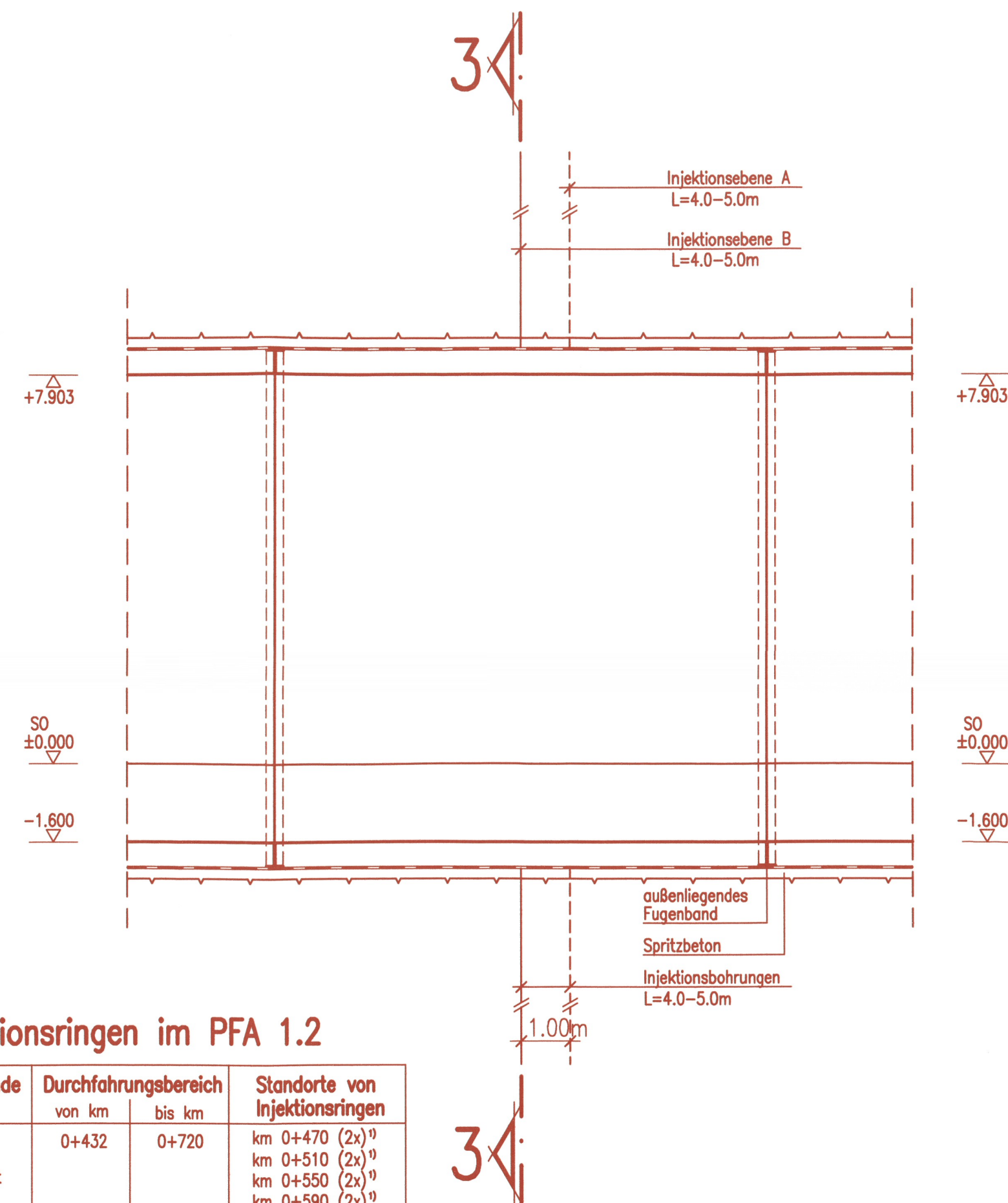


Schnitt 3-3  
M. 1:100



## Injektionsring

Schnitt 4-4  
M. 1:100



Standorte von Dammringen im PFA 1.2

Bauabschnitt	Grundwasserstauende Horizonte	Standorte von Dammringen
Fildertunnel	Unausgelaugter Gipskeuper	ca.km 0+850 (2x)
	Gipskeuper	ca.km 5+030 <sup>1)</sup> (2x)
	Untere Bunte Mergel	ca.km 5+450 (2x)
	Obere Bunte Mergel	ca.km 5+710 (2x)
	Knollenmergel	ca.km 9+130 (2x)
Abzweige nach Ober-/Untertürkheim	Unausgelaugter Gipskeuper	ca.km 0+910 <sup>2)</sup> ca.km 0+800 <sup>3)</sup>
	Unausgelaugter Gipskeuper	ca.km 0+810 <sup>4)</sup> ca.km 0+730 <sup>5)</sup>
Zwischenanriff Weibsthal	Knollenmergel	ca.km 0+400 ca.km 1+190 ca.km 1+340
	Knollenmergel	

<sup>1)</sup> Bauwerk überwiegend im vergipsten Schiffsandstein ( $k_v < 1,0E-07m/s$ )  
<sup>2)</sup> Gleis vom Hauptbahnhof nach Ober-/Untertürkheim (Achse 61)  
<sup>3)</sup> Gleis von Ober-/Untertürkheim zum Hauptbahnhof (Achse 62)

Länge und Abstände der  
Injektionsbohrungen nach  
geologischer Erfordernis

Standorte von Injektionsringen im PFA 1.2

Bauabschnitt	Grundwasserstauende Horizonte	Durchführungsbereich		Standorte von Injektionsringen
		von km	bis km	
Fildertunnel	Ausgelaugter Gipskeuper	0+432	0+720	km 0+470 (2x) <sup>1)</sup> km 0+510 (2x) <sup>1)</sup>
	- Bochinger Horizont			km 0+550 (2x) <sup>1)</sup> km 0+580 (2x) <sup>1)</sup>
	- Auslaugungsfront			km 0+630 (2x) <sup>1)</sup> km 0+750 (2x) <sup>2)</sup>
				km 0+810 <sup>3)</sup>
Abzweige nach Ober-/Untertürkheim	Ausgelaugter Gipskeuper	0+725	0+790 <sup>4)</sup>	km 0+810 <sup>5)</sup>
	- Bochinger Horizont			km 0+730 <sup>5)</sup>
Rettungszufahrt	Ausgelaugter Gipskeuper	0+040	0+222	km 0+080 <sup>1)</sup>
	- Bochinger Horizont			

<sup>1)</sup> Förderung der Wasserwirtschaft aufgrund des Potentialsprungphänomens  
<sup>2)</sup> Nach Durchführung der Auslaugungsfront im unausgelaugten Gebirge  
<sup>3)</sup> Gleis vom Hauptbahnhof nach Ober-/Untertürkheim (Achse 61)  
<sup>4)</sup> Gleis von Ober-/Untertürkheim zum Hauptbahnhof (Achse 62)

DBProjekt  
Stuttgart 21

Planfestgestellt gemäß § 18 Abs. 1 AEG durch Beschluss  
19. Aug. 2005  
Az.: 59168 PAF-P-521-PFA 1.2

**Umgestaltung des Bahnknotens Stuttgart**  
 Ausbau- und Neubaustrecke Stuttgart – Augsburg  
 Bereich Stuttgart–Wendlingen mit Flughafenanbindung

Planfeststellungsabschnitt 1.2 Fildertunnel  
 Bauabschnitt km 0,432 – km 10,030

Geographische Codierung 1.2   1.2   0   0	Blattschnittcodierung 4   8   1   3   -   -   -   -	Organisatorische Codierung p   b   q   1   q   1   3
Auftraggeber DBProjekt GmbH Stuttgart 21 Wolfenstraße 20 70191 Stuttgart Tel. 07 11 / 2 27 85 - 0 Fax. 07 11 / 2 27 85 - 999	Projektsteuerung Drees & Sommer Infra Consult & Management GmbH Ludwigsplatz 2 70173 Stuttgart Tel. 07 11 / 22 29 33 - 10 Fax. 07 11 / 22 29 33 - 90	Planer - bearbeitet im Auftrag der DBProjekt GmbH Stuttgart 21 Kronenstr. 36 70174 Stuttgart Tel. 0711 / 162 59 - 0 Fax. 0711 / 162 59 - 24

Aufgestellt: BUNG  
 gezt. i.V. Riepe  
 Heidelberg, 30.11.2001

### Bauwerksplanung Dammring und Injektionsring

Datum Name		Freigabe DB Projekt GmbH Stuttgart 21	
Gezeichnet	11/01	KoB	
Bearbeiter	11/01	Riepe	
Maßstab		1:100	
"Urneberschutz" - Alle Rechte bei der DBProjekt GmbH Stuttgart 21			
Änderungsvermerke		Date	
Index	Änderungen	Date	Name
A	Änderung, Auffahrkonzept, 1 ZWA	18.08.2003	gez. Marquart
Datum: 10.12.2001		73-31	
Ersatz für Plan-Nr. [ ] [ ]		Phase Index	
Ersatz durch Plan-Nr. [ ] [ ]		Anlage Planfeststellungsunterlagen	
Genehmigungsvermerk - Eisenbahn-Bundesamt		Anlage 11.2	
Date	Genehmigungsvermerk	Name	Unterschrift
Blatt 1a von 1			