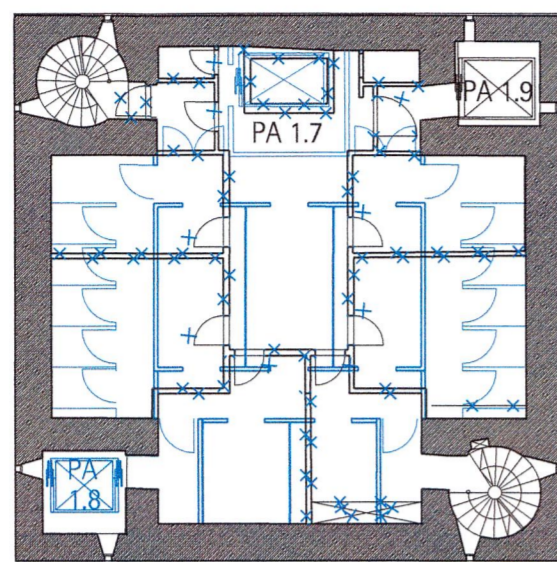
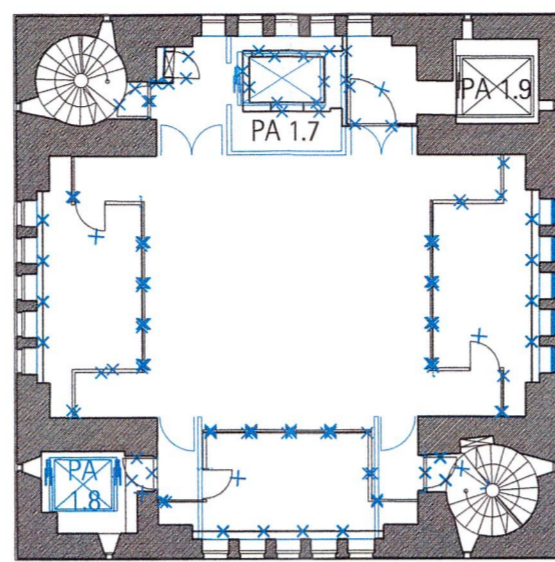


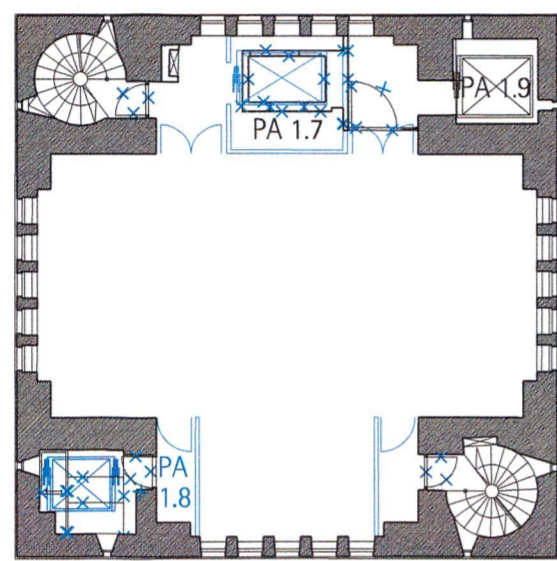
Ebene +4B
Lager / Toiletten /
Nebenräume



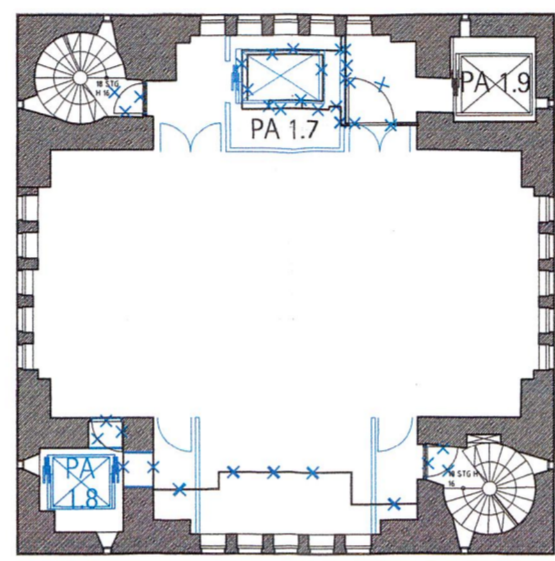
Ebene +5
Nutzungsvorschlag Büro
- open space -



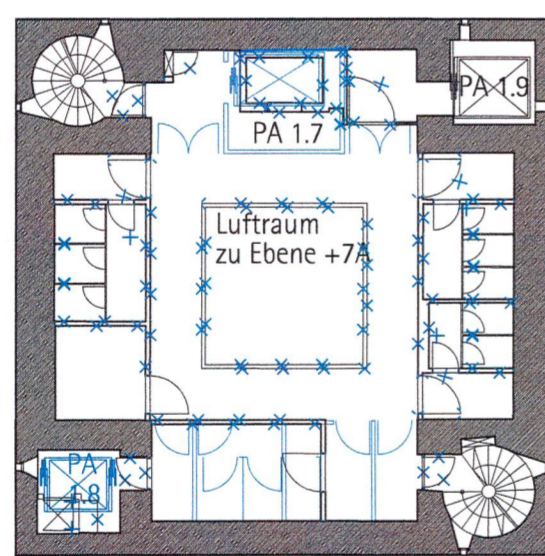
Ebene +6
Nutzungsvorschlag
-open space -



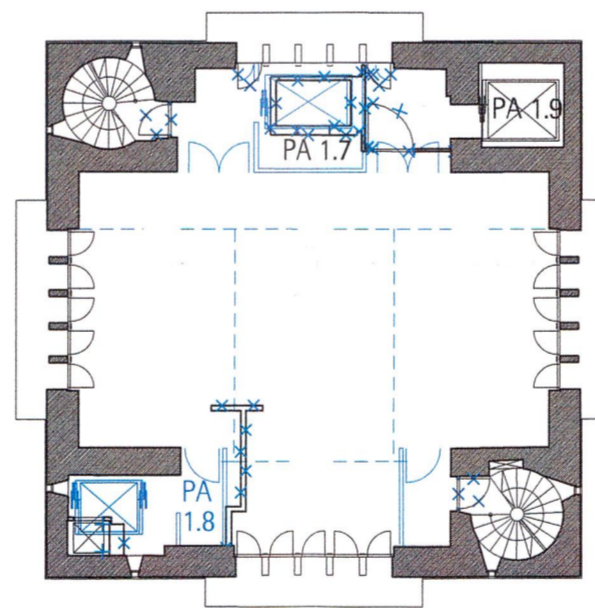
Ebene +7A
Nutzungsvorschlag
Gastronomie Nutzung



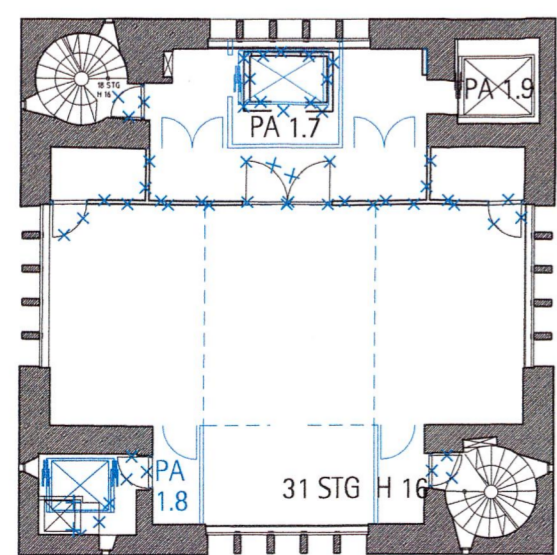
Ebene +7B
Nutzungsvorschlag
Gastronomie Nutzung



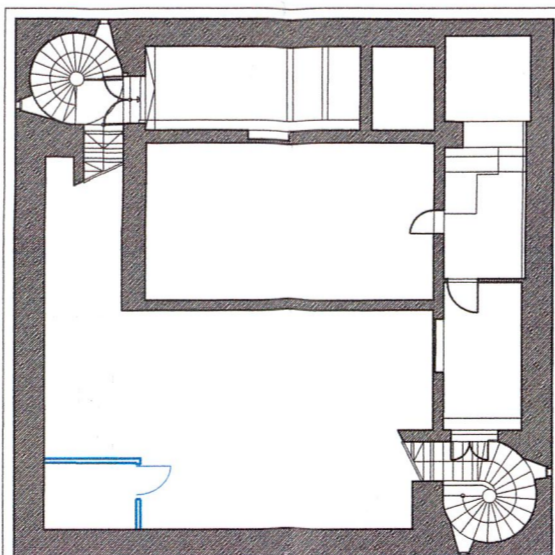
Ebene +8
Nutzungsvorschlag
Konferenzräume



Ebene +9
Nutzungsvorschlag
Konferenzräume



Ebene +10
Nutzungsvorschlag
Technik
- lichte Höhe ca. 1,20m
- Bereich derzeit nicht zugänglich



Legende:

- Bestand
- Neuplanung
- mit Erdreich verfüllt
- Abbruch

N 242.75 Höhenangaben im neuen System:
Höhendifferenz zwischen altem (württ.) System
und neuem System: neu = alt +0.123m

Kartengrundlage: Bestandsdaten der DB AG
Digitale Stadtkarte des Stadtmessungsamtes Stuttgart
Für das Projekt Stuttgart 21 überarbeitet durch
SEIB Ingenieur-Consult GmbH

- LA Lastenaufzug
- PA Personenaufzug
- HB Hebebühne
- LR Luftraum
- UZ Unterzug
- S Schacht
- RLT Raumlufttechn. Anlage

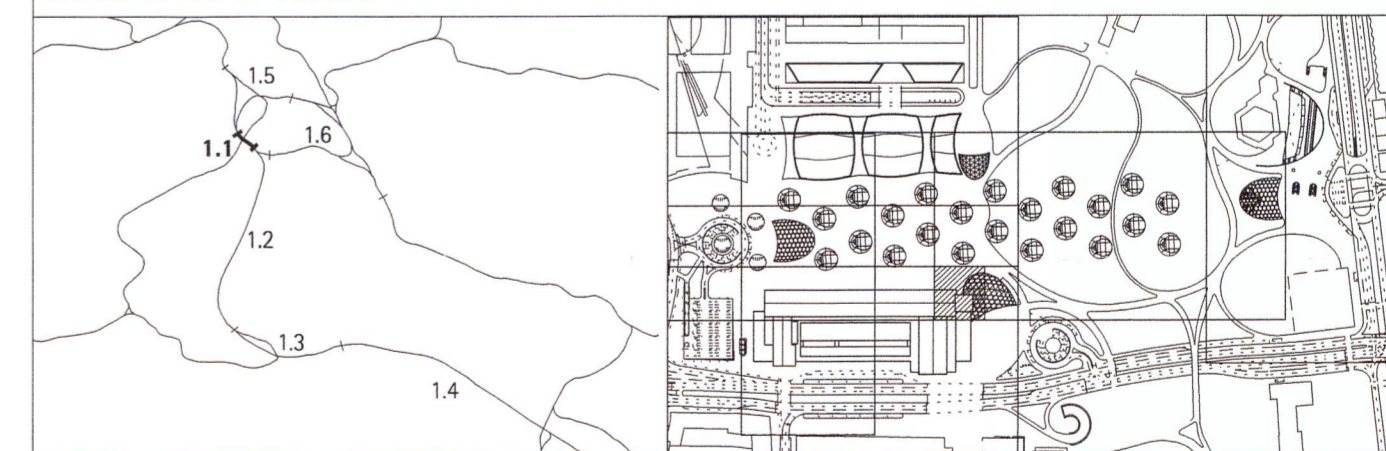
- Planänderung S-Bahnabgang nachrichtlich dargestellt
- Planänderung

Kartengrundlage: Bestandsdaten der DB AG
Digitale Stadtkarte des Stadtmessungsamtes Stuttgart
Für das Projekt Stuttgart 21 überarbeitet durch SEIB Ingenieur-Consult GmbH



Umgestaltung des Bahnknotens Stuttgart
Ausbau- und Neubaustrecke Stuttgart - Augsburg
Bereich Stuttgart-Wendlingen mit Flughafenanbindung

Planfeststellungsabschnitt 1.1 Talquerung mit Hauptbahnhof
Bau-km -0.4 -42.0 bis +0.4 +32.0



Geographische Codierung		Blattschnittcodierung		Organisatorische Codierung	
1.1	1 0	4	8 1 3	H	F X X
PFA	Baubeschnitt	Blattschnitt	Streckennummer	Bezirk	Phase
Auftraggeber		Projektleitung		Planer - bearbeitet im Auftrag der DB Station&Service AG	
DB Station&Service AG Europaplatz 1, 10557 Berlin		DB Station&Service AG Ludwigsplatz 20 70173 Stuttgart		Ingenhoven Architects GmbH Planzeile 1 40221 Düsseldorf Tel:021172010101 Fax:021172010131	
				Düsseldorf, den 30.07.2015 gez. Ingenhoven	

Bonatzgebäude - Turm Ebene E+4 - Ebene E+10		Datum	05/15	Name	ra
		Gezeichnet	05/15	Bearbeitet	VaG
Maßstab 1:200		"Urheberrecht" - Alle Rechte bei der DB AG			
		Änderungsvermerke			
Freigabe DB Station&Service AG 		Ersatz für Plan-Nr. Ersetzt durch Plan-Nr.			
		Anlage Planfeststellungsunterlagen Anlage 7.1.5.10 Blatt 2 von 2			
Planungsrechtliche Zulassungsentscheidung erteilt am 12.09.2017 S91/pa010-2015/421 Eisenbahn-Bundesamt, Außenstelle Karlsruhe/Stuttgart Im Auftrag Dr. Röhl		Unterschrift			