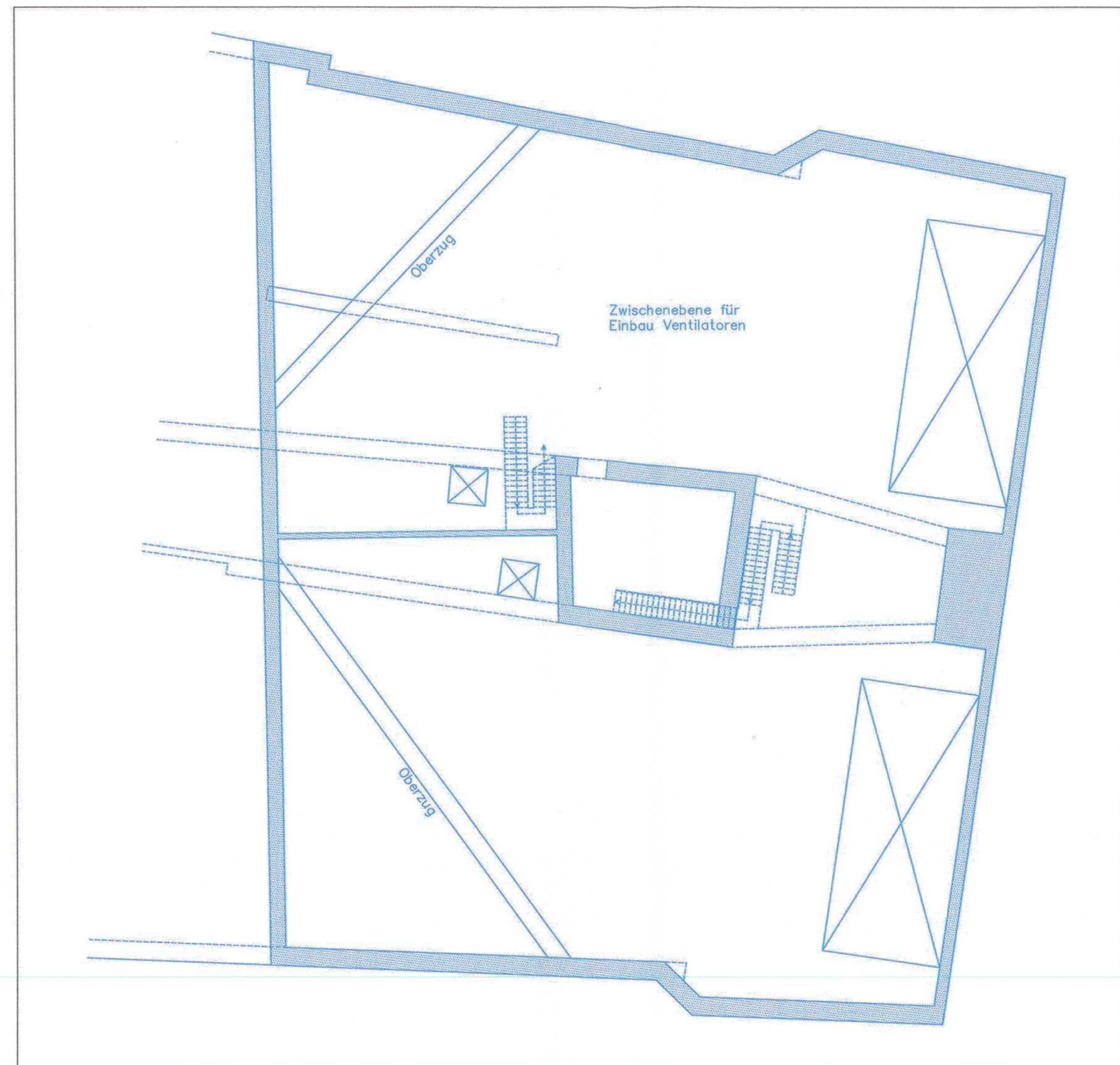


Grundriss Zwischenebene



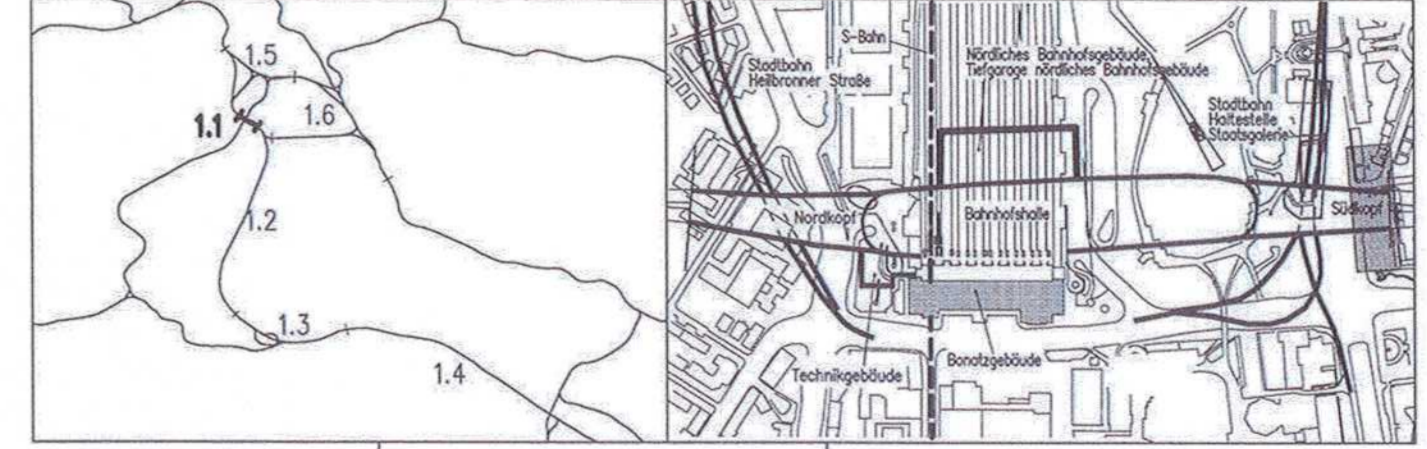
LEGENDE:
 Stahlbeton, neues Bauwerk
 Stahlbeton, Abbruch

Kartengrundlage: Bestandsdaten der DB AG
 Digitale Stadtkarte des Stadtmessungsamtes Stuttgart
 Für das Projekt Stuttgart 21 überarbeitet durch SEIB Ingenieur-Consult GmbH

Stuttgart
21 DBProjekt
 Stuttgart 21
 Deutsche Bahn **DB**

Umgestaltung des Bahnnotens Stuttgart
 Ausbau- und Neubaustrecke Stuttgart – Augsburg
 Bereich Stuttgart–Wendlingen mit Flughafenbindung

Planfeststellungsabschnitt 1.1 Talquerung mit Hauptbahnhof
 Bau-km -0,4 -42,0 bis +0,4 +32,0



Geographische Codierung 1 1 2 0 0 0	Blattschnittcodierung 4 8 1 3 H G - - -	Organisatorische Codierung P l t v - 0 1 t -
Auftraggeber DB Projekt Stuttgart-Ulm GmbH Rappenhof 17 70372 Stuttgart Tel. 07 14 / 6339 - 200 Fax 07 14 / 6339 - 400	Planer - bearbeitet im Auftrag der DB Projekte Stuttgart-Ulm GmbH Ingenieur - Adolfsplatz 8/5 - 80474 München	DB und Partner Ingenieurgesellschaft mbH & Co KG Eisenbahnstr. 1 70372 Stuttgart Tel. 07 14 / 6339 - 0 Fax 07 14 / 6339 - 437

DB-Tunnel Südkopf
 Schwallbauwerk Süd, Grundriß Ebene (+1)
 und Grundriß Zwischenebene
 Bau-km +0,3+90,00 bis Bau-km +0,4+32,00

2. Okt. 2016
 F. Waldemaler

„Urheberschutz“ – Alle Rechte bei der DB Projekte Stuttgart-Ulm GmbH

Änderungsvermerke	Änderung	Datum	Name
A	Änderung Schwallbauwerk	23.03.15	...

Gezeichnet: 08/01 How
 Bearbeiter: 08/01 Braig
 Geändert:
 Maßstab: 1:200
 Freigabe: DB Projekte Stuttgart-Ulm GmbH
 01. JULI 2015
 Ersatz für Plan-Nr.:
 Ersetzt durch:
 Plan-Nr.:
 Anlage Planfeststellungsunterlagen
 Anlage 7.1.4.8
 Blatt 1A von 1

Planfeststellungsbeschluss
 20. Oktober 2016
 59122-59130/010-011/5004
 Eisenbahn-Bundesamt,
 Außenstelle Karlsruhe/Stuttgart

Im Auftrag: *[Signature]*
 Unterschrift

P:\Projekte\2016\100001-S21_Ausweitung_Süd_Tunnel\Planfeststellungsunterlagen\Fachbereich\Archiv\21-1-4-4-1_20160818.dwg