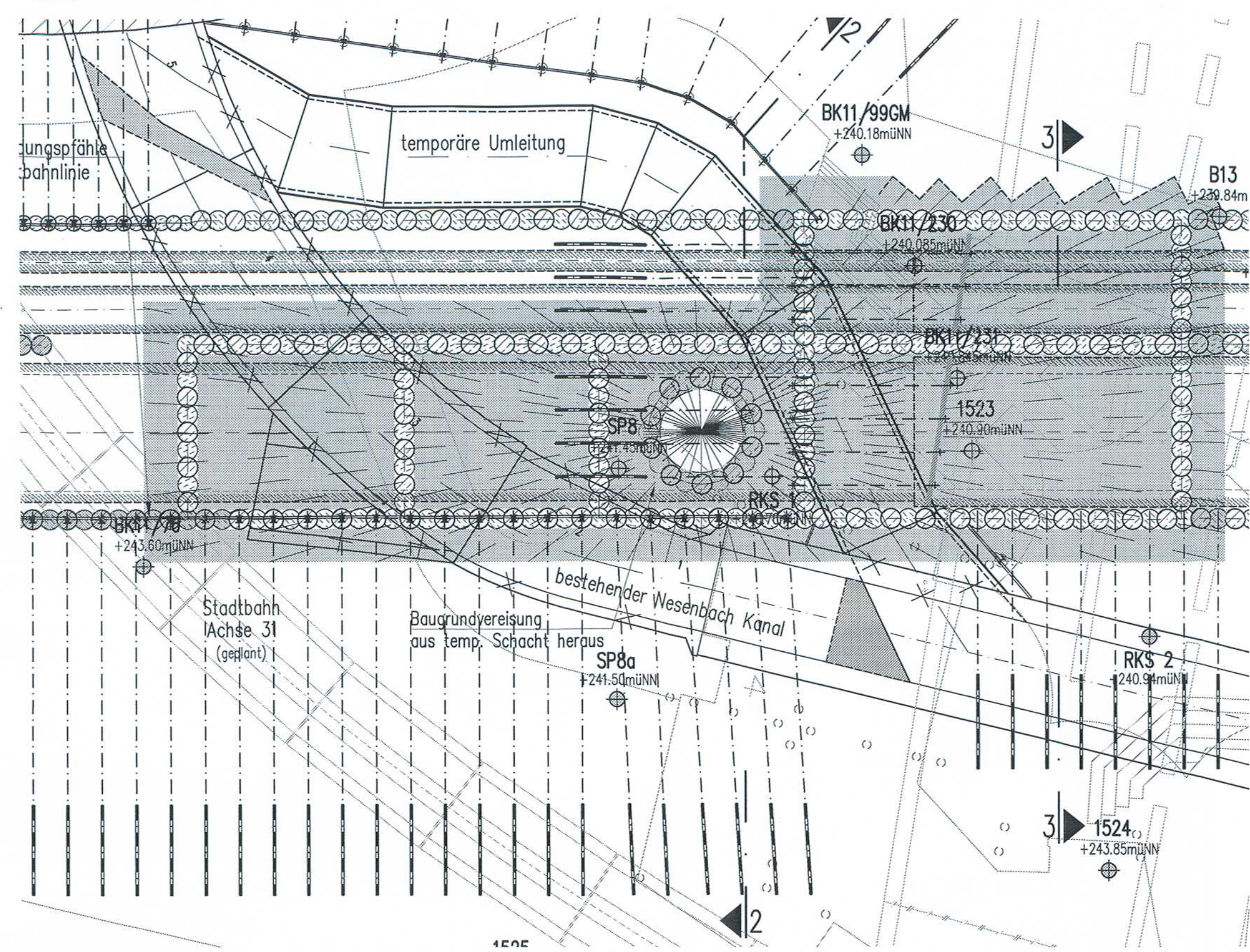
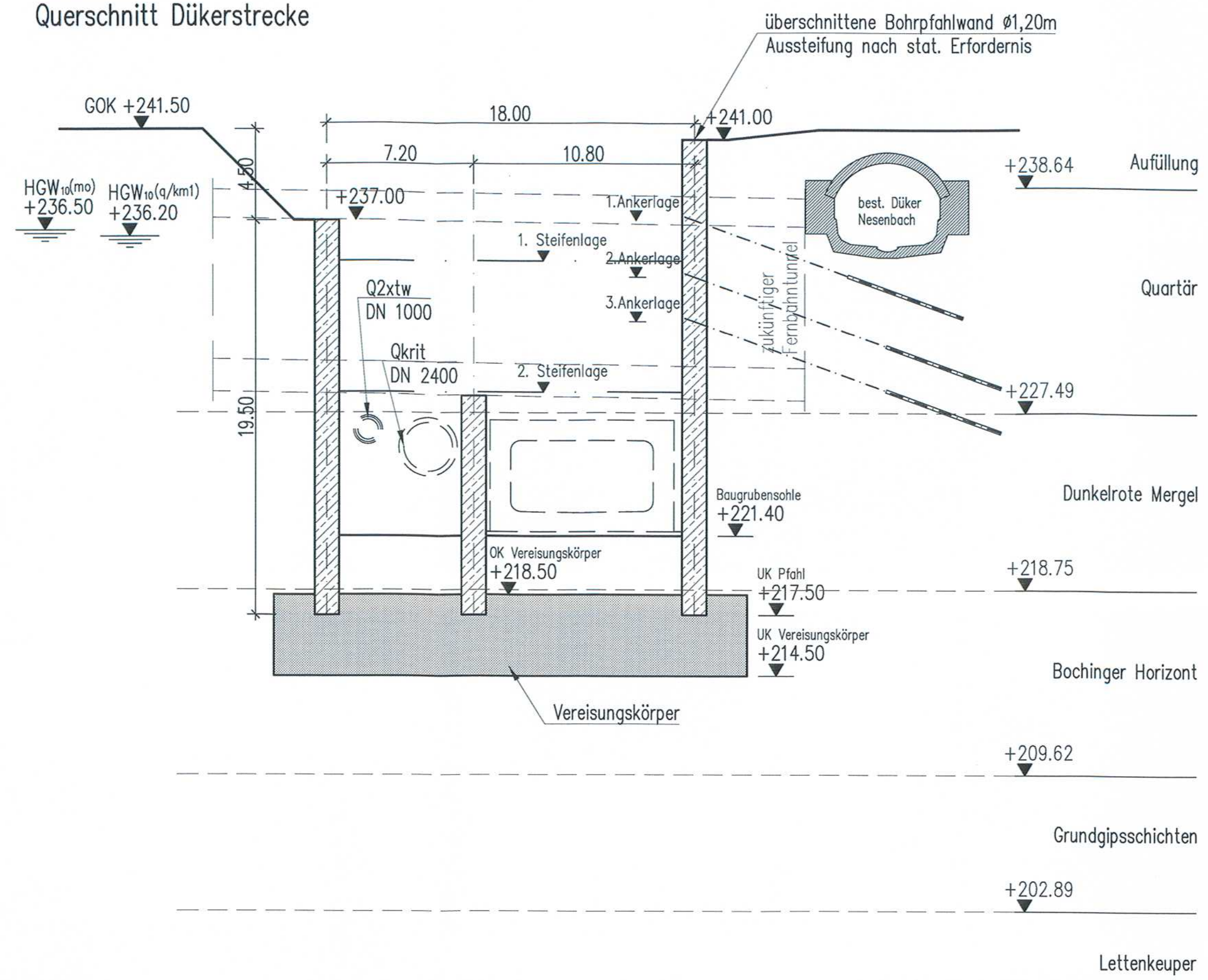


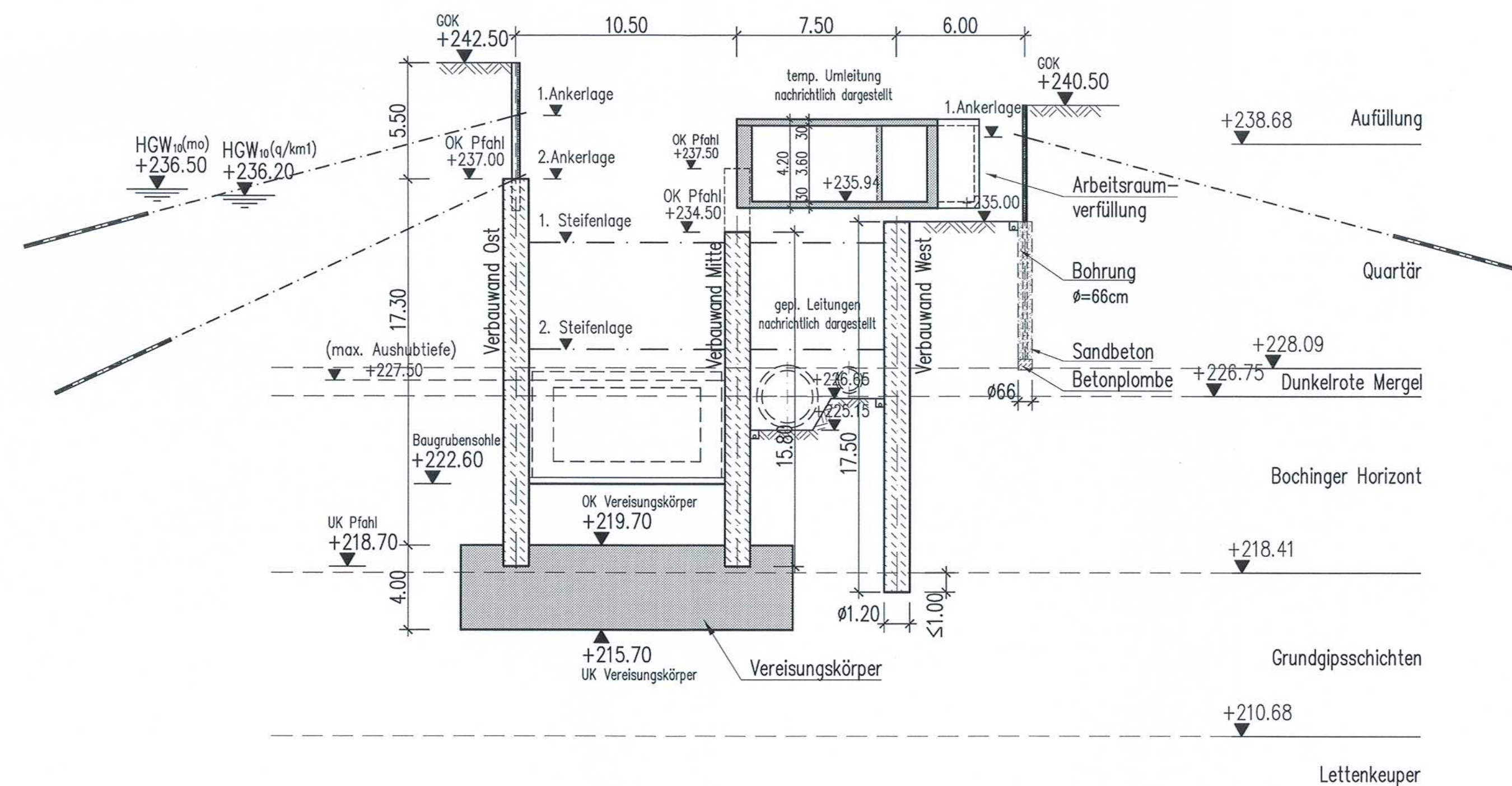
Teilgrundriss M 1:250



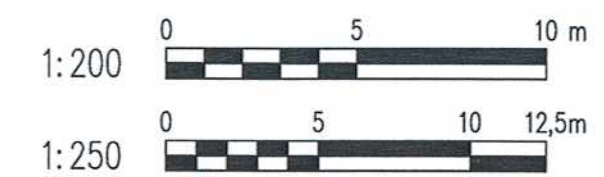
Schnitt 3 M 1:200
Querschnitt Dükerstrecke



Schnitt 2 M 1:200
Querschnitt Dükerstrecke



Hinweis:
Die Variante Vereisung stellt nur einen Teil einer Variantenuntersuchung dar und wird nicht als beantragte Bauausführung weiterverfolgt.



Stuttgart **21** DBProjekt Nur zur Information Deutsche Bahn **DB**

Umgestaltung des Bahnknotens Stuttgart
Ausbau- und Neubaustrecke Stuttgart - Augsburg
Bereich Stuttgart-Wendlingen mit Flughafenanbindung

Planfeststellungsabschnitt 1.1 Talquerung mit Hauptbahnhof
Bau-km -0.4 -42.0 bis +0.4 +32.0

Geographische Codierung: 11 53 00 0
Blattschnittcodierung: 4 8 1 3 H G - 1 - 0
Organisatorische Codierung: P U W - | K | 7 | 1 |

Auftraggeber: DBProjekt GmbH
Projektsteuerung: Drees & Sommer
Planer - bearbeitet im Auftrag der DBProjekt GmbH Stuttgart 21: Es. Zöfel AG

Düker Nesenbach		Datum	Name
Variante Vereisung		24.04.13	Schall
Teilgrundriss, Schnitt		Bearbeiter	24.04.13 Schnapper
Maßstab		1: 250	
Freigabe		DBProjekt GmbH Stuttgart 21	
Datum:		Ersatz für Plan-Nr. <input type="text"/> <input type="text"/>	
Ersatz durch Plan-Nr. <input type="text"/> <input type="text"/>		Anlage Planfeststellungsunterlagen	
Anlage 7.6.16.3		Blatt 1 von 1	

I:\SYSTUAB\opt\12-002-EV-18T\30-cod\051-Modifile\5-21\Plane\7-6-16-3.dwg