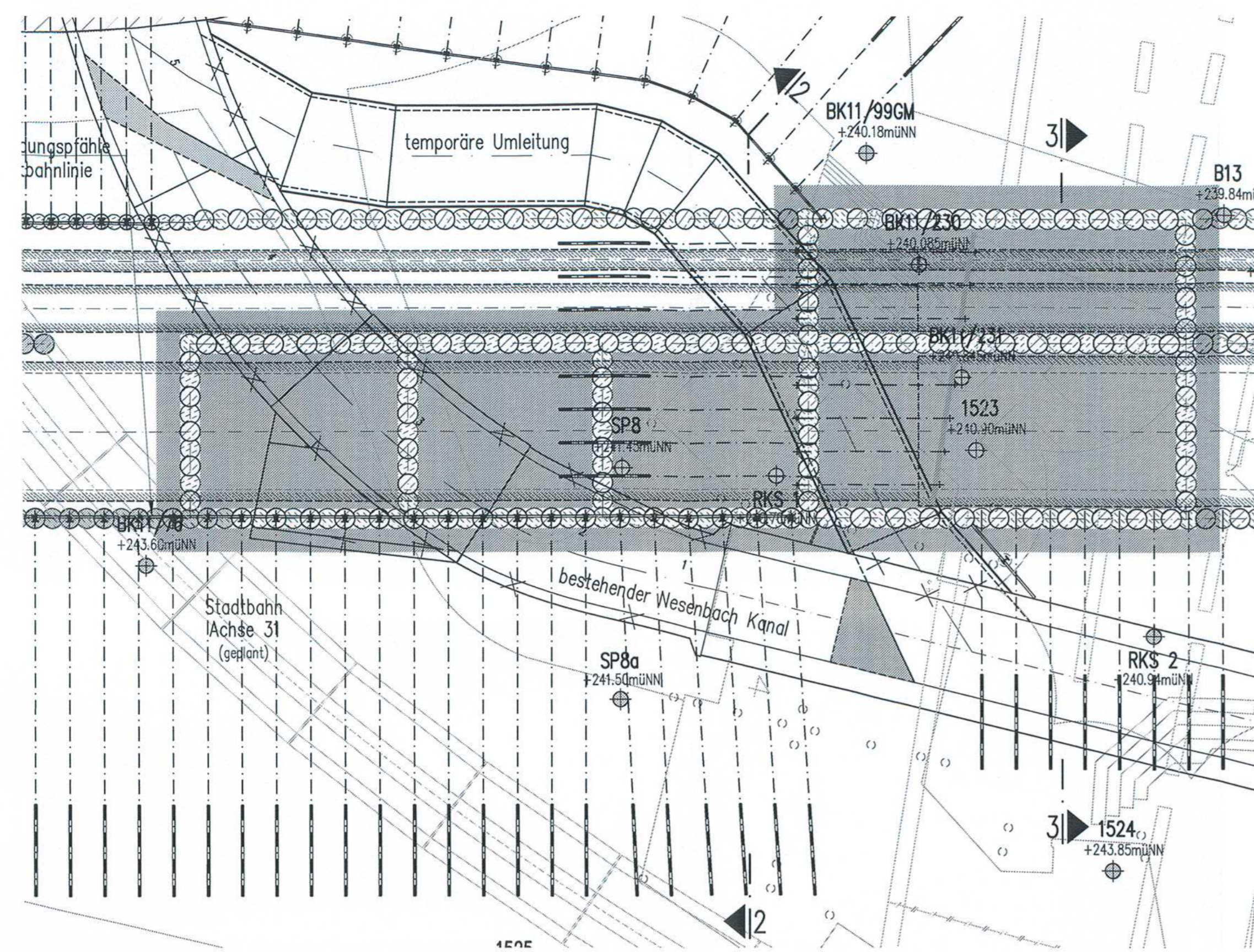
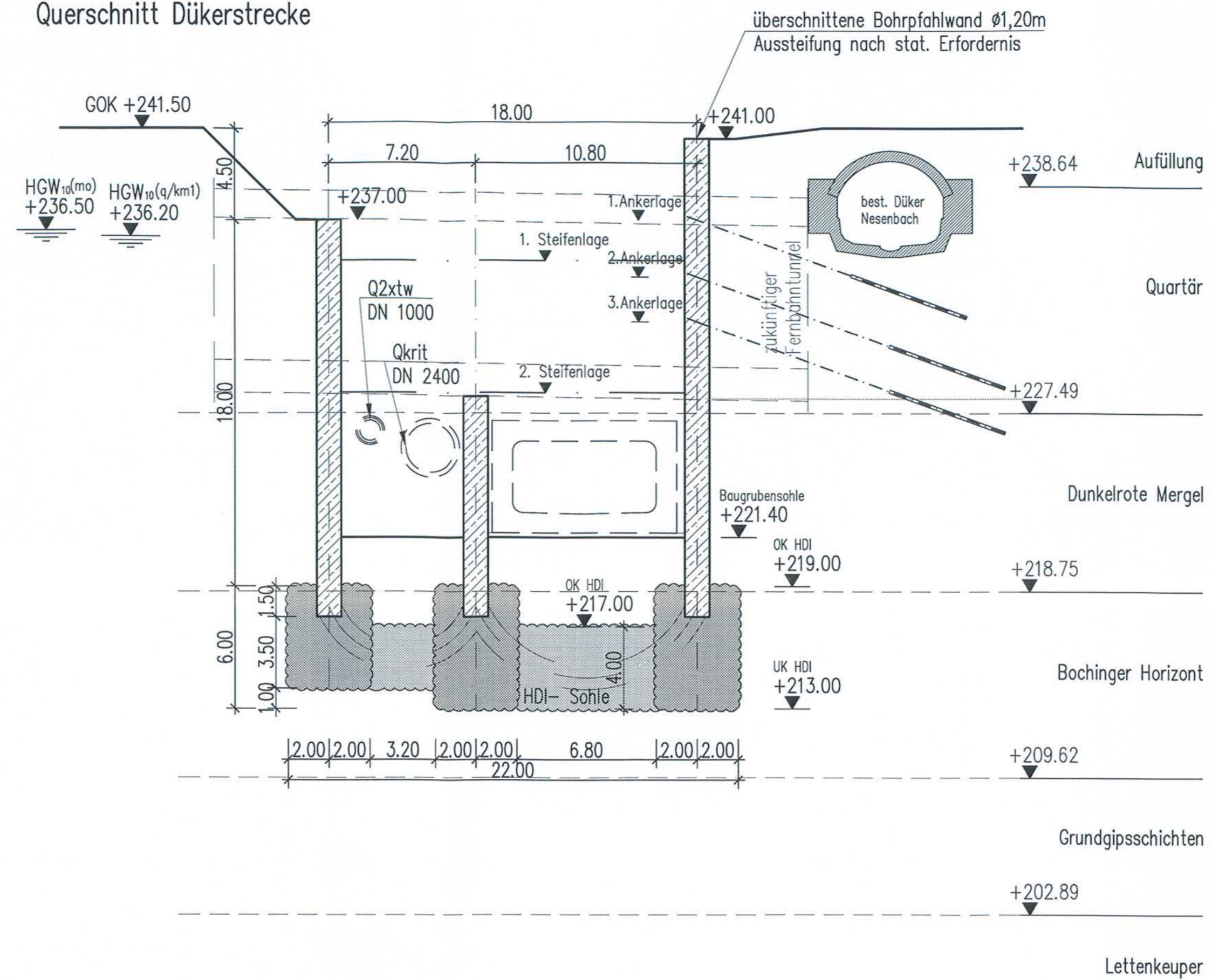


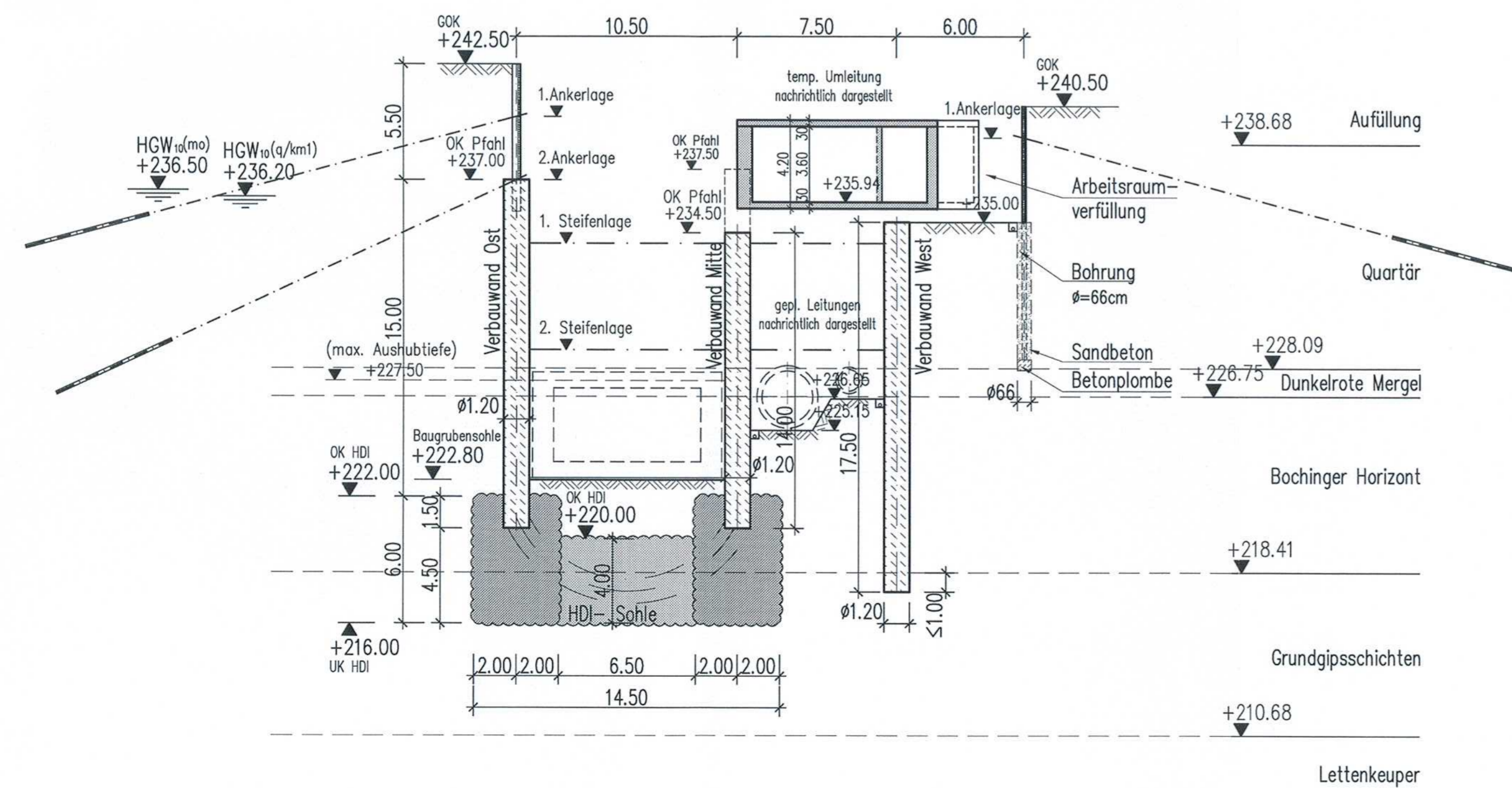
Teilgrundriss M 1:250



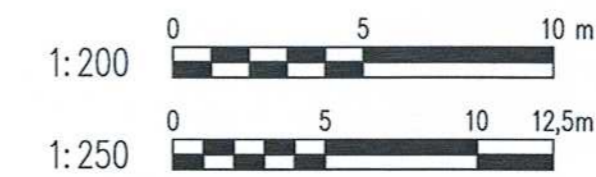
Schnitt 3 M 1:200
Querschnitt Dükerstrecke



Schnitt 2 M 1:200
Querschnitt Dükerstrecke



Hinweis:
Die Variante HDI-Sohle stellt nur einen Teil einer Variantenuntersuchung dar und wird nicht als beantragte Bauausführung weiterverfolgt.



Umgestaltung des Bahnknotens Stuttgart
Ausbau- und Neubaustrecke Stuttgart - Augsburg
Bereich Stuttgart-Wendlingen mit Flughafenanbindung



Planfeststellungsabschnitt 1.1 Talquerung mit Hauptbahnhof
Bau-km -0.4 -42.0 bis +0.4 +32.0



Geographische Codierung [1][1][5][3][0][0]	Blattschnittcodierung [4][8][1][3][H][G]-[1]-[0]	Organisatorische Codierung [P][U][W]-[I][K][6][1]-[]
Auftraggeber DB Projekt Stuttgart 21	Projektleitung Dreske & Sommer Info-Consult & Management GmbH Lilienstraße 33 70565 Stuttgart Tel. 07 11 22 29 33 - 0 Fax 07 11 22 29 33 - 4190	Planner - bearbeitet im Auftrag der DB Projekt GmbH Stuttgart 21 Ed. Zölln AG Topographie Büro Tübau Altensteig 3 70567 Stuttgart Tel. 07 11 7 1653 - 0 Fax 07 11 7 1653 - 477

Düker Nesenbach Variante HDI-Sohle Teilgrundriss, Schnitte		Datum 24.04.13	Name Schall
Gezeichnet		Datum 24.04.13	Name Schnapper
Bearbeitet		Geändert	
Maßstab 1: 250		Freigabe DBProjekt GmbH Stuttgart 21	
"Urheberschutz" - Alle Rechte bei der DB Projekt GmbH Stuttgart 21			
Änderungsvermerke		Datum	
Index	Änderungen	Datum	Name
Gehmungsvermerk - Eisenbahn-Bundesamt		Anlage 7.6.16.2	
Datum	Gehmungsvermerk	Name	Unterschrift

T:\STUAB\opt\12-0022-EX-1-TB1\50-cad\051-Modell\13-21\Plan\7-6-16-2.dwg