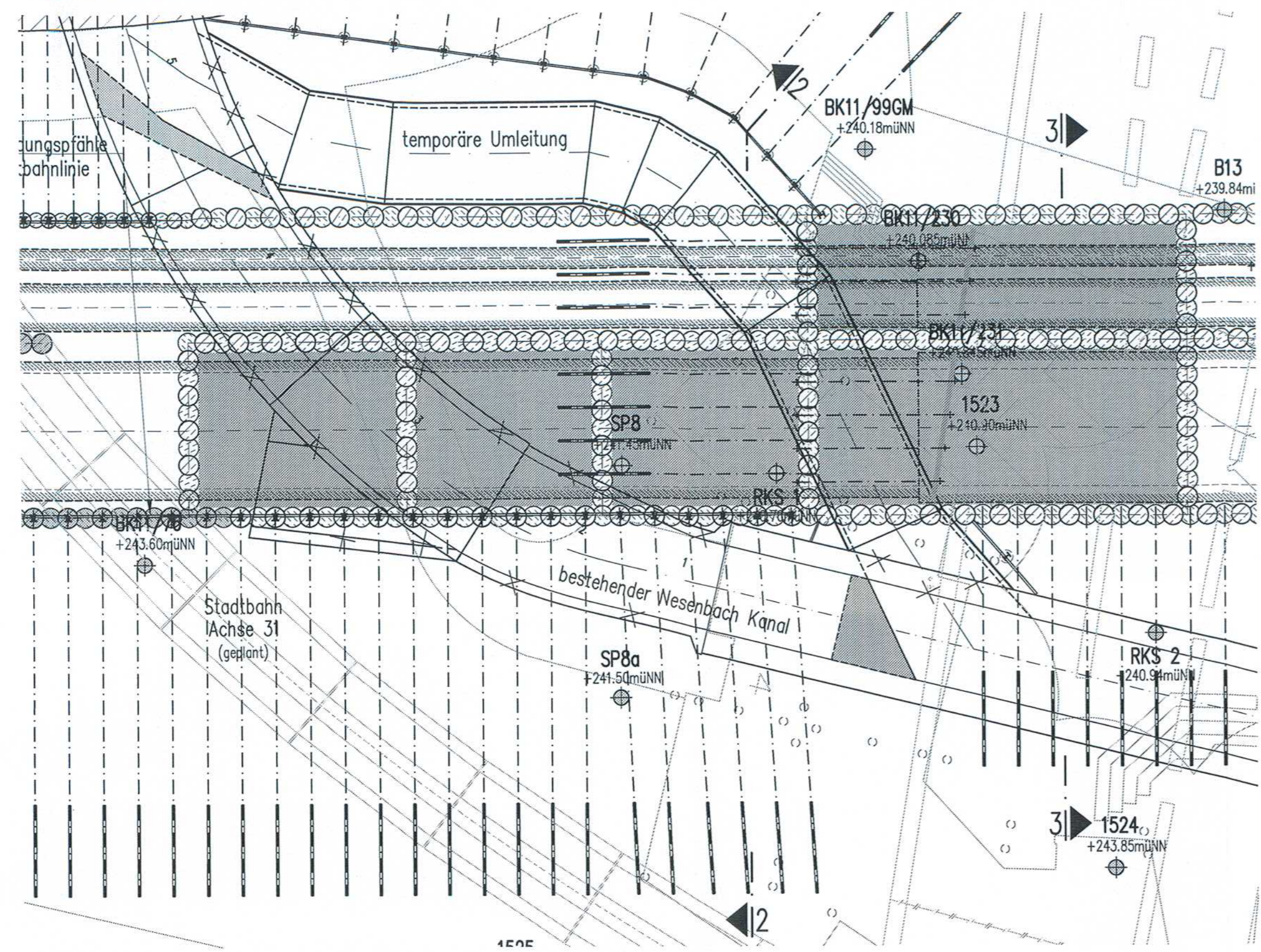
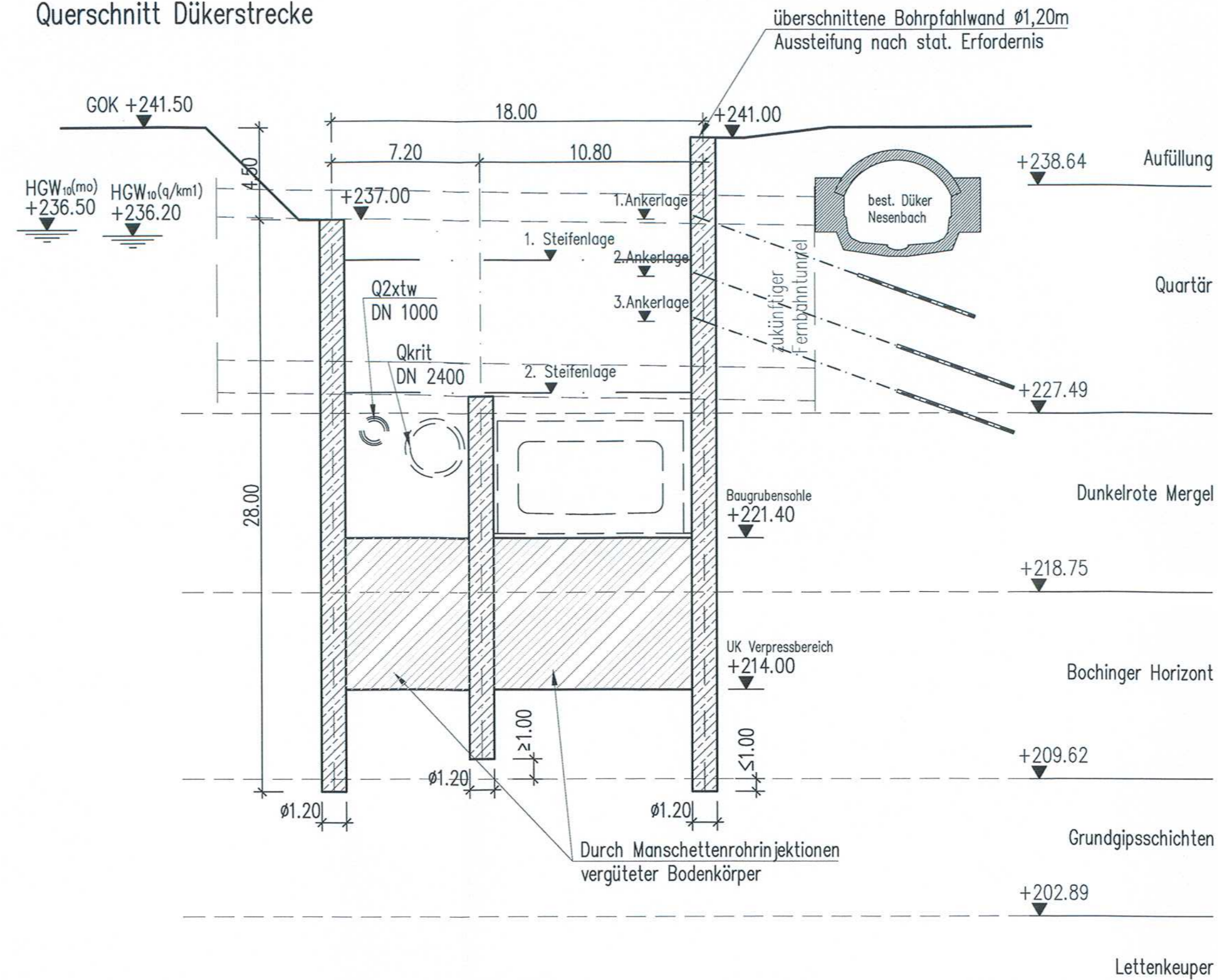


**Teilgrundriss** M 1:250

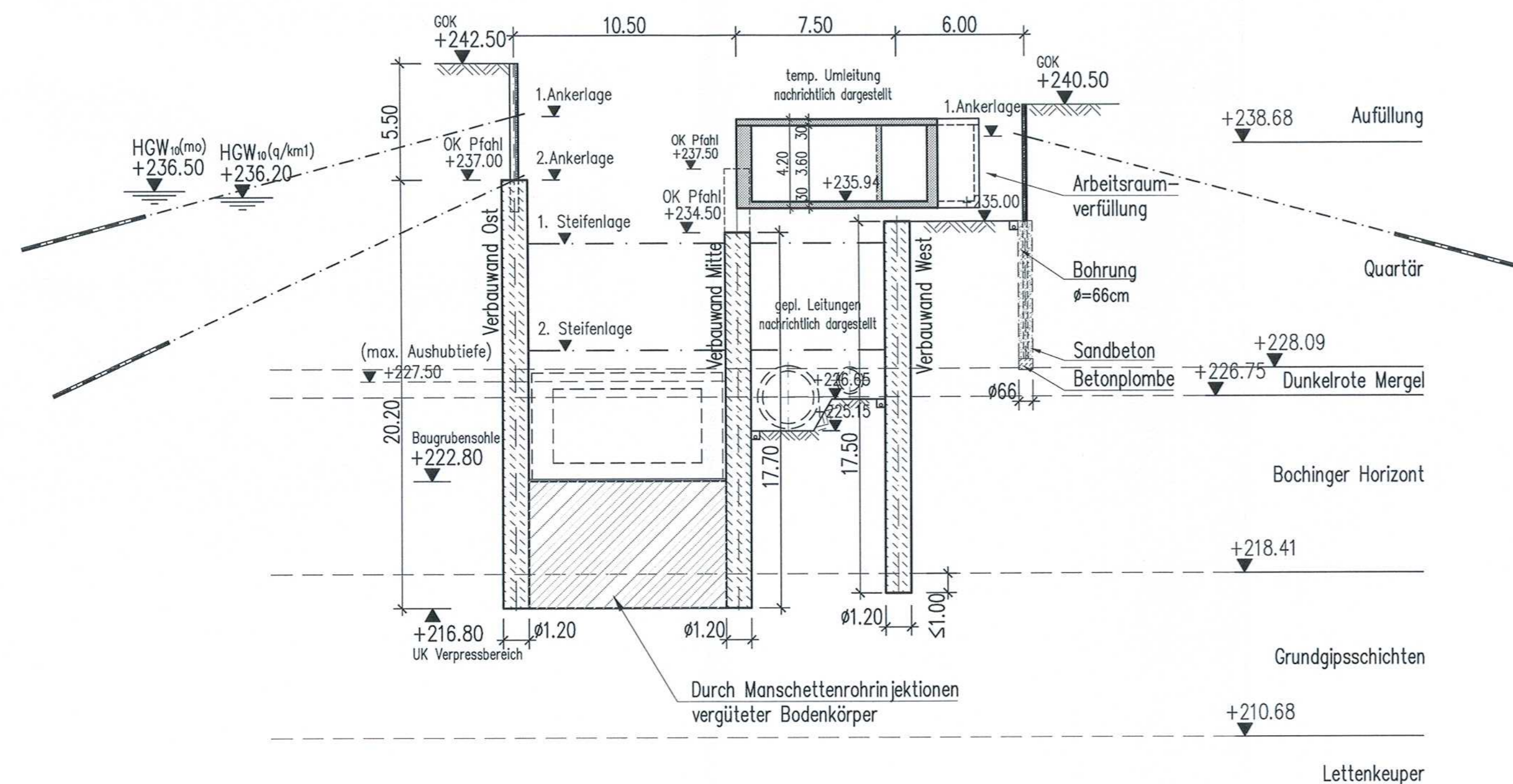


**Schnitt 3** M 1:200  
Querschnitt Dükerstrecke

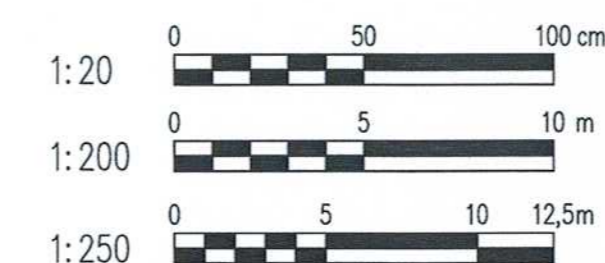
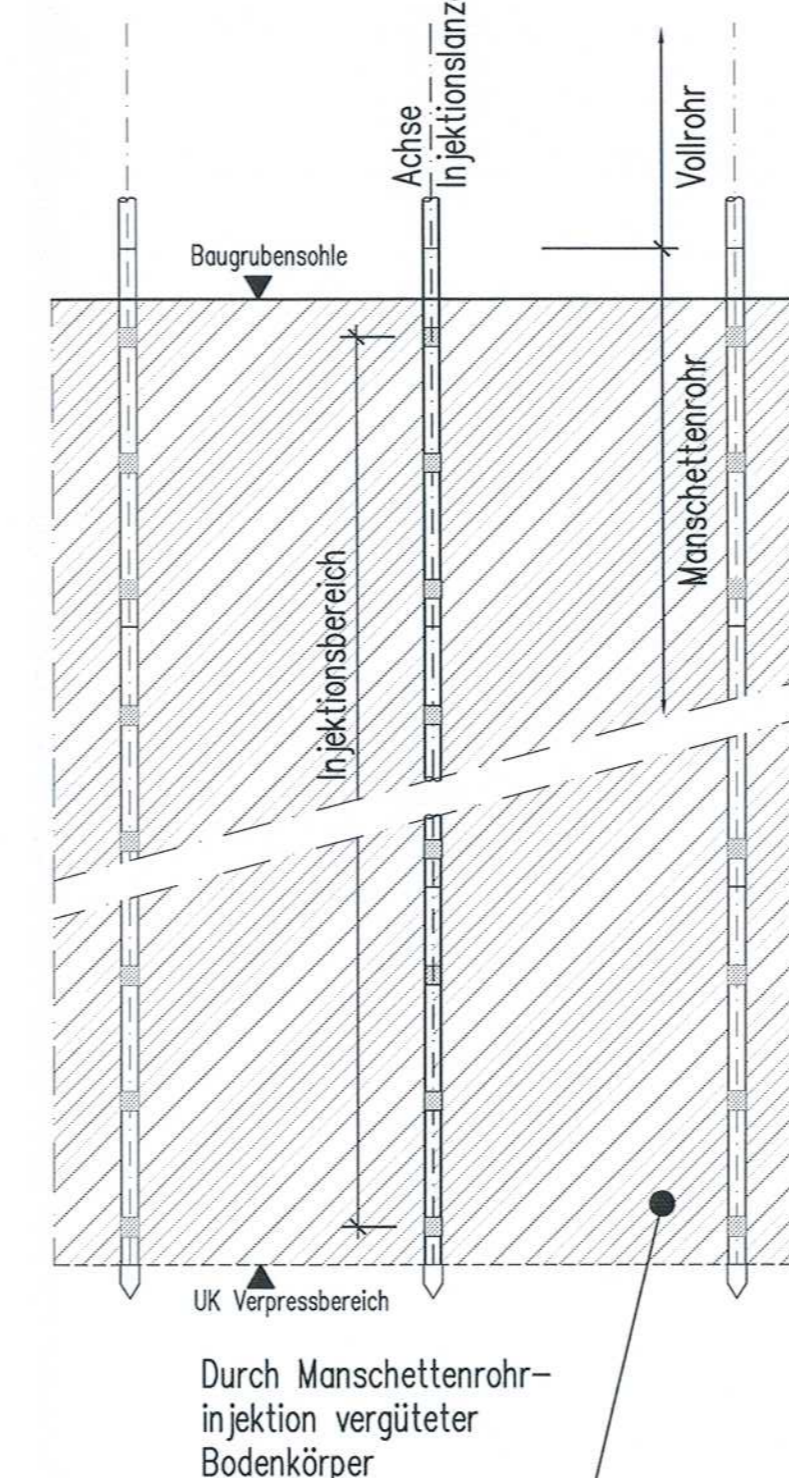


**Hinweis:**  
Die Variante Bodengewölbe stellt nur einen Teil einer Variantenuntersuchung dar und wird nicht als beantragte Bauausführung weiterverfolgt.

**Schnitt 2** M 1:200  
Querschnitt Dükerstrecke



**Detail** M 1:200  
Manschettenrohrinjektion



Umgestaltung des Bahnknotens Stuttgart  
Ausbau- und Neubaustrecke Stuttgart - Augsburg  
Bereich Stuttgart-Wendlingen mit Flughafenbindung

Planfeststellungsabschnitt 1.1 Talquerung mit Hauptbahn  
Bau-km -0.4 -42.0 bis +0.4 +32.0



Geographische Codierung		Blattschnittcodierung		Organisatorische Codierung	
1	1	4	8	P	I
5	3	1	3	U	W
0	0	H	G	L	K
		0	-	0	5
		Bezir		Ge	Pl
				we	Ind
Auftraggeber		Projektleitung		Planer - bearbeitet im Auftrag der	
DB Projekt Stuttgart 21		DB Projekt Stuttgart 21		DB Projekt GmbH Stuttgart 21	

Düker Nesenbach		Datum	Name
Variante Bodengewölbe		Gezeichnet	24.04.13 Schall
Teilgrundriss, Schnitte, Detail		Bearbeitet	24.04.13 Schnapper
		Geändert	

"Urheberrecht" - Alle Rechte bei der DB Projekt GmbH Stuttgart 21		Maßstab	
Änderungsvermerk		1: 250	
Index	Änderungen	Datum	Name
Genehmigungsvermerk - Eisenbahn-Bundesamt		Freigabe	
Datum	Genehmigungsvermerk	Name	Unterschrift
Anlage Planfeststellungsunterlagen		Datum:	
Anlage 7.6.16.1		Ersatz für Plan-Nr.:	
Blatt 1 von 1		Ersatz durch Plan-Nr.:	