

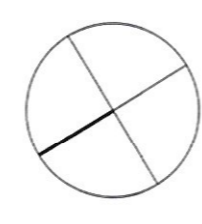
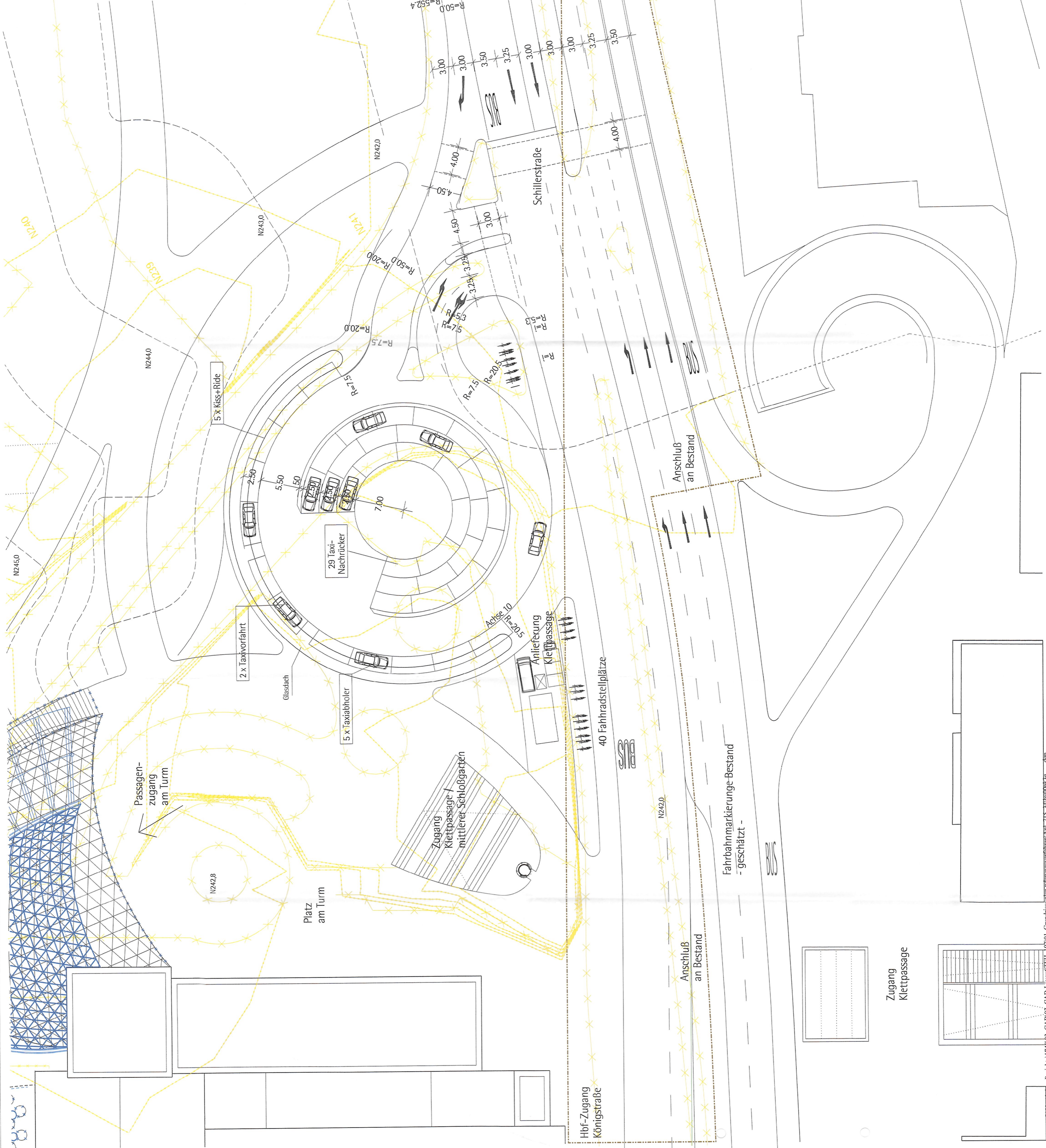
- Legende:**
- Bestand
 - Neuplanung
 - mit Erdreich verfüllt
 - Abbruch

N 242.75

Kartengrundlage:
Bestandsdaten der DB AG
Digitale Stadtkarte des Stadtmeasures Stuttgart
Für das Projekt Stuttgart 21 überarbeitet durch
SEIB Ingenieur-Consult GmbH

- LA Lastenaufzug
- PA Personenaufzug
- HB Hebebühne
- LR Luftraum
- UZ Unterzug
- S Schacht
- RLT Raumlufttechn. Anlage

Planänderung

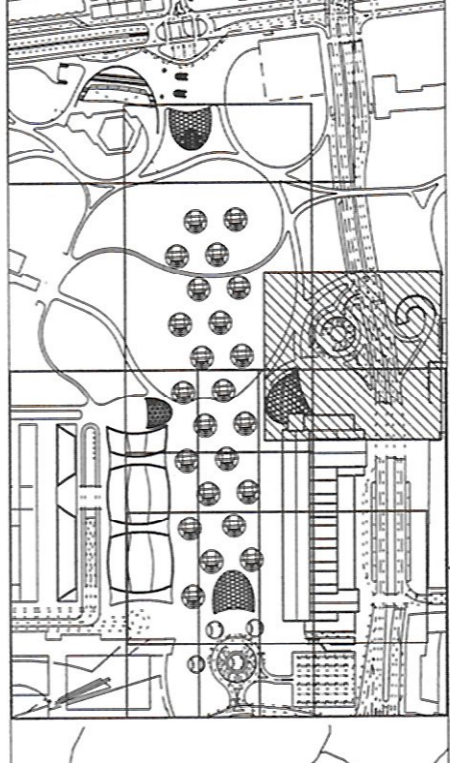


Kartengrundlage:
Bestandsdaten der DB AG
Digitale Stadtkarte des Stadtmeasures Stuttgart
Für das Projekt Stuttgart 21 überarbeitet durch
SEIB Ingenieur-Consult GmbH



Umgestaltung des Bahnknotens Stuttgart
Ausbau- und Neubaustrecke Stuttgart - Augsburg
Bereich Stuttgart-Wendlingen mit Flughafenanbindung

Planfeststellungsabschnitt 1.1 Talquerung mit Hauptbahnhof
Bau-Im-04-42.0 bis 04+32.0



Geographische Codierung	1 4 7 1 1	Organisatorische Codierung	P H G d - V K 3 E -
Autraggeber	DB Projekt Stuttgart-Ulm GmbH	Projektleitung	DB Projekt Stuttgart-Ulm GmbH
Projektleitung	DB Projekt Stuttgart-Ulm GmbH	Planer - bearbeitet im Auftrag	DB Projekt Stuttgart-Ulm GmbH
Strukturplan	Strukturplan	Planer - bearbeitet im Auftrag	DB Projekt Stuttgart-Ulm GmbH
Strukturplan	Strukturplan	Planer - bearbeitet im Auftrag	DB Projekt Stuttgart-Ulm GmbH

Vorfahrt Platz am Turm		Verkehrsplan	
*Unerschützt - Alle Rechte bei der DB Projekt Stuttgart-Ulm GmbH		1:250	
Freigelegt	DB Projekt Stuttgart-Ulm GmbH	Datum	28.02.2014
Bearbeiter	gcz, Malschke	Erster für Plan-Nr.	Plan-Nr.
Geändert	10/10	Erster durch	Plan-Nr.
Maßstab	1:250	Anlage	Planfeststellungsunterlagen
Anlageplan		Anlage	7.1.5.34
Blatt		Blatt	3a von 6