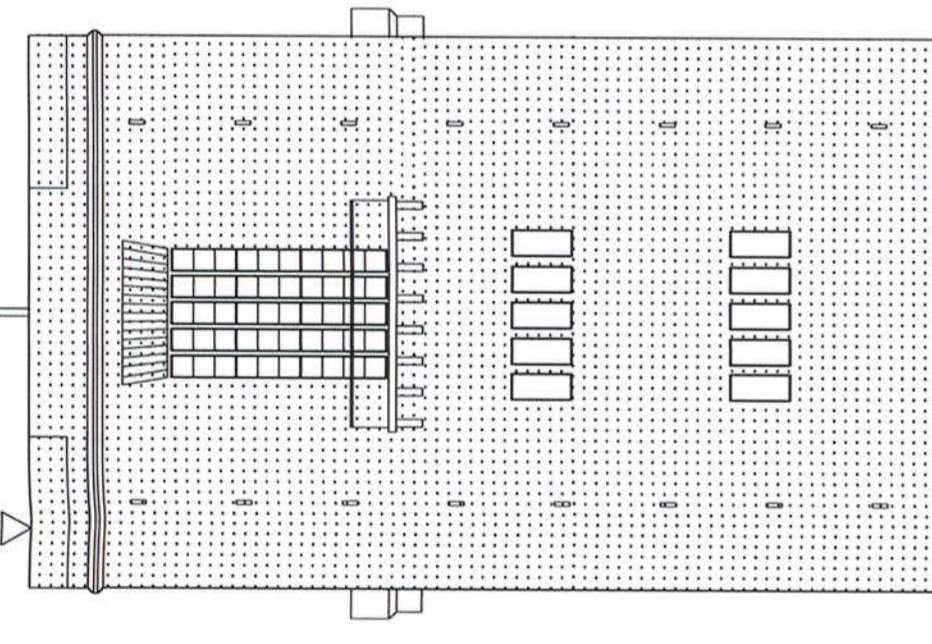
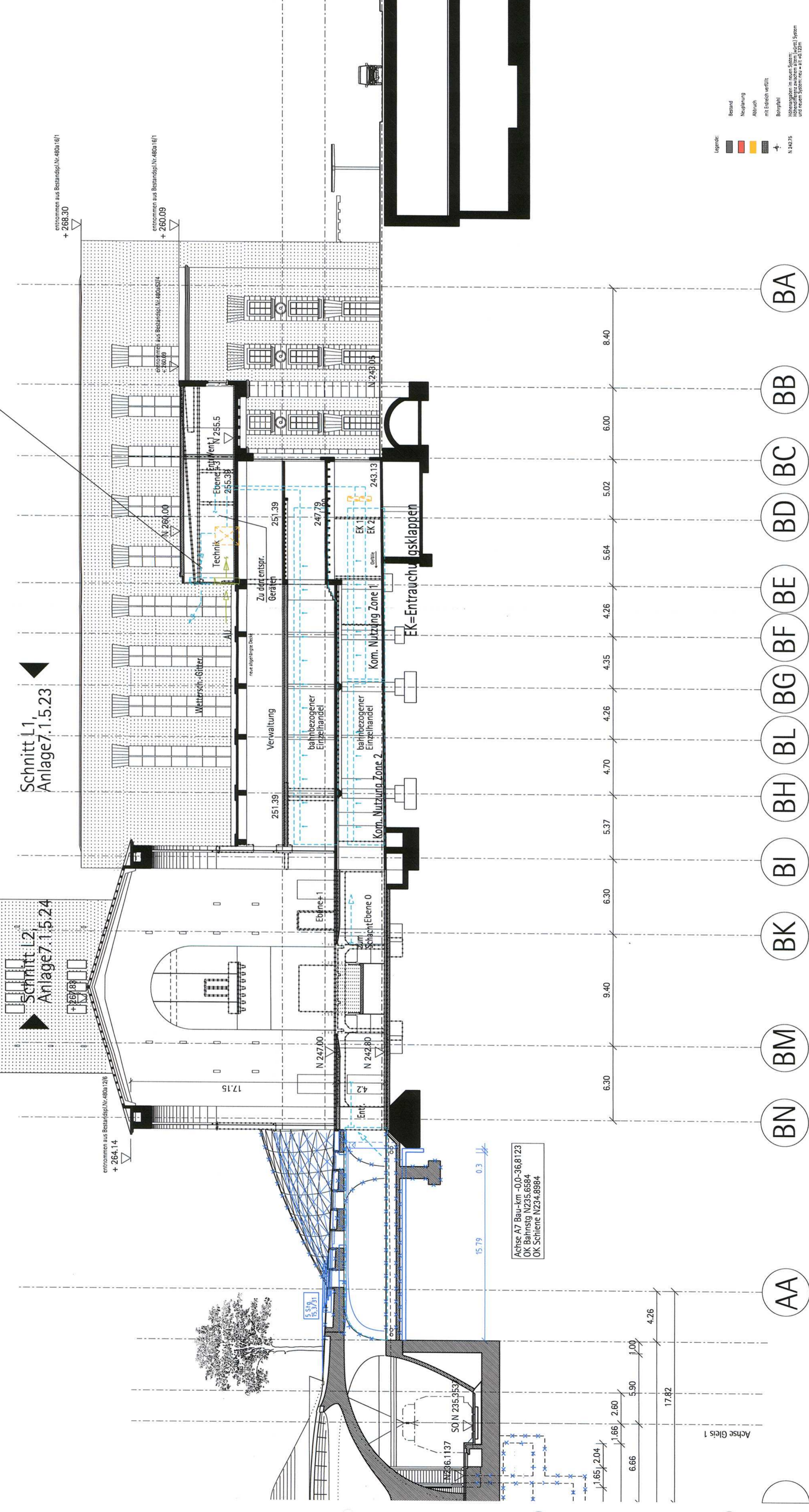


entnommen aus Bestandspl. Nr. 4801163  
+ 259.83



Schnitt 1.2  
Anlage 7.1.5.24

Schnitt 1.1  
Anlage 7.1.5.23

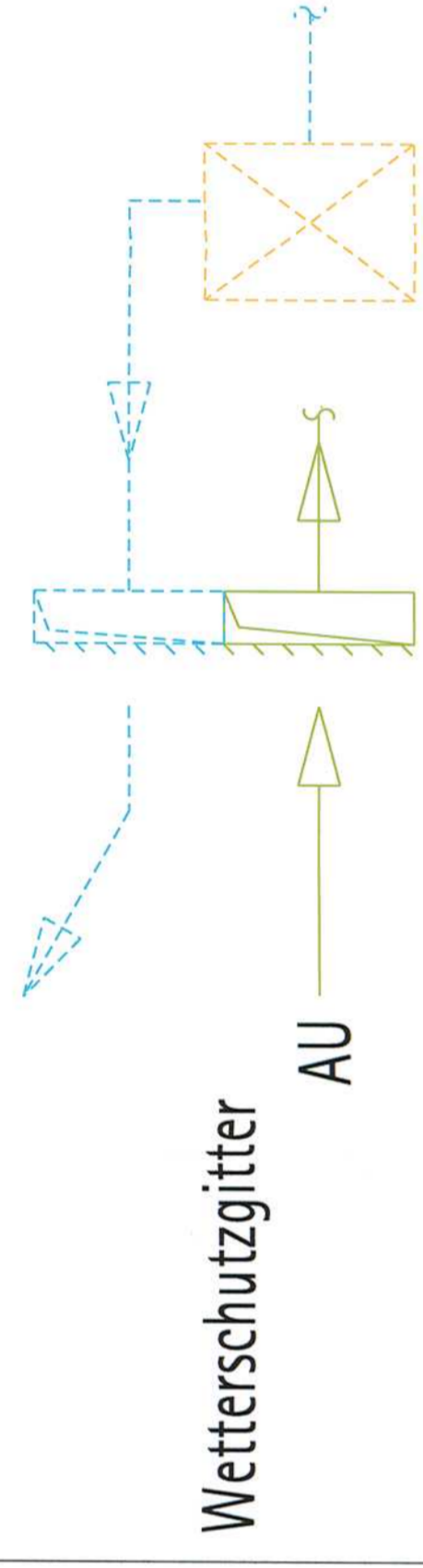


Achse A7 Bau-km -0,0 -36,81 23  
OK Bahnsteig N235.6584  
OK Schiene N234.8984

Kopfbahnsteighalle

Mittelhalle

- AA
- BN
- BM
- BK
- BI
- BH
- BL
- BG
- BF
- BE
- BD
- BC
- BB
- BA



Kombiniertes Gerät  
für Abluft und  
für Entrauchung

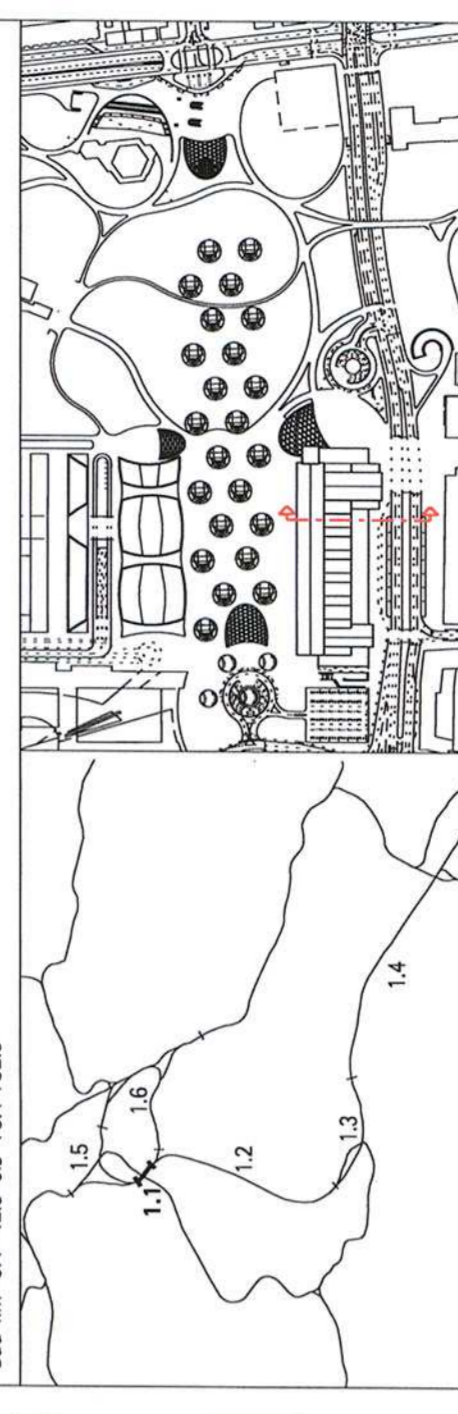
Fortluft bzw.  
Entrauchung

1. Entrauchungsfall Ebene +1:  
Entr.Vent.1 in Betrieb
2. Entr.fall Ebene -1 Zone 2  
Klappe EK 1 Zu  
Klappe EK 2 Auf  
Entr.Vent.2 in Betrieb

Kartengrundlage: Bestandsblätter der DB AG  
Digitale Stadtkarte des Statistischesamtes Stuttgart  
Für das Projekt Stuttgart 21 überarbeitet durch  
SFB  
Ingenieur-Consult GmbH



Umgestaltung des Bahnnotens Stuttgart  
Ausbau- und Neubaustrecke Stuttgart - Augsburg  
Bereich Stuttgart-Wendlingen mit Flughafenanbindung  
Planfeststellungsabschnitt 1.1 Taikuerung mit Hauptbahnhof  
Bau-km -0.4 -+2.0 bis +0.4 +32.0



Geographische Codierung	1   1   1   0   -   -	Blattschnittcodierung	4   8   1   3   H   F   X   X	Organisatorische Codierung	P   H   G   d   -   -
PKA	Bauabschnitt	Blattzone	Blatt	Planzone	Objekt
Auftraggeber	DB Projektbau GmbH DB Projektbau GmbH Stuttgart 21 Imperialstr. 17 70372 Stuttgart Tel. 0711 3031110 Fax 0711 3031103 E-Mail: info@stuttgart21.de	Planer - bearbeitet im Auftrag der DB Projektbau GmbH Stuttgart 21 Imperialstr. 17 70372 Stuttgart Tel. 0711 3031110 Fax 0711 3031103 E-Mail: info@stuttgart21.de	Projektsteuerung	DB Projektbau GmbH Imperialstr. 17 70372 Stuttgart Tel. 0711 3031110 Fax 0711 3031103 E-Mail: info@stuttgart21.de	Freigabe

<b>Bonatzgebäude</b>		Datum		Name	
Mechanische Entrauchung		Gezeichnet	1981	Techmann	
Schemaschnitt		Bearbeitet	1981	Bainger	
		Geändert	10/10		
		Maßstab	1:200		
Änderungsvermerke		Freigabe DBProjekt GmbH Stuttgart 21			
1. Umriss		Umriss			
2. Umriss		Umriss			
3. Umriss		Umriss			
4. Umriss		Umriss			
5. Umriss		Umriss			
6. Umriss		Umriss			
7. Umriss		Umriss			
8. Umriss		Umriss			
9. Umriss		Umriss			
10. Umriss		Umriss			
11. Umriss		Umriss			
12. Umriss		Umriss			
13. Umriss		Umriss			
14. Umriss		Umriss			
15. Umriss		Umriss			
16. Umriss		Umriss			
17. Umriss		Umriss			
18. Umriss		Umriss			
19. Umriss		Umriss			
20. Umriss		Umriss			
21. Umriss		Umriss			
22. Umriss		Umriss			
23. Umriss		Umriss			
24. Umriss		Umriss			
25. Umriss		Umriss			
26. Umriss		Umriss			
27. Umriss		Umriss			
28. Umriss		Umriss			
29. Umriss		Umriss			
30. Umriss		Umriss			
31. Umriss		Umriss			
32. Umriss		Umriss			
33. Umriss		Umriss			
34. Umriss		Umriss			
35. Umriss		Umriss			
36. Umriss		Umriss			
37. Umriss		Umriss			
38. Umriss		Umriss			
39. Umriss		Umriss			
40. Umriss		Umriss			
41. Umriss		Umriss			
42. Umriss		Umriss			
43. Umriss		Umriss			
44. Umriss		Umriss			
45. Umriss		Umriss			
46. Umriss		Umriss			
47. Umriss		Umriss			
48. Umriss		Umriss			
49. Umriss		Umriss			
50. Umriss		Umriss			
51. Umriss		Umriss			
52. Umriss		Umriss			
53. Umriss		Umriss			
54. Umriss		Umriss			
55. Umriss		Umriss			
56. Umriss		Umriss			
57. Umriss		Umriss			
58. Umriss		Umriss			
59. Umriss		Umriss			
60. Umriss		Umriss			
61. Umriss		Umriss			
62. Umriss		Umriss			
63. Umriss		Umriss			
64. Umriss		Umriss			
65. Umriss		Umriss			
66. Umriss		Umriss			
67. Umriss		Umriss			
68. Umriss		Umriss			
69. Umriss		Umriss			
70. Umriss		Umriss			
71. Umriss		Umriss			
72. Umriss		Umriss			
73. Umriss		Umriss			
74. Umriss		Umriss			
75. Umriss		Umriss			
76. Umriss		Umriss			
77. Umriss		Umriss			
78. Umriss		Umriss			
79. Umriss		Umriss			
80. Umriss		Umriss			
81. Umriss		Umriss			
82. Umriss		Umriss			
83. Umriss		Umriss			
84. Umriss		Umriss			
85. Umriss		Umriss			
86. Umriss		Umriss			
87. Umriss		Umriss			
88. Umriss		Umriss			
89. Umriss		Umriss			
90. Umriss		Umriss			
91. Umriss		Umriss			
92. Umriss		Umriss			
93. Umriss		Umriss			
94. Umriss		Umriss			
95. Umriss		Umriss			
96. Umriss		Umriss			
97. Umriss		Umriss			
98. Umriss		Umriss			
99. Umriss		Umriss			
100. Umriss		Umriss			

Schnitt durch den Steg in Achse A8