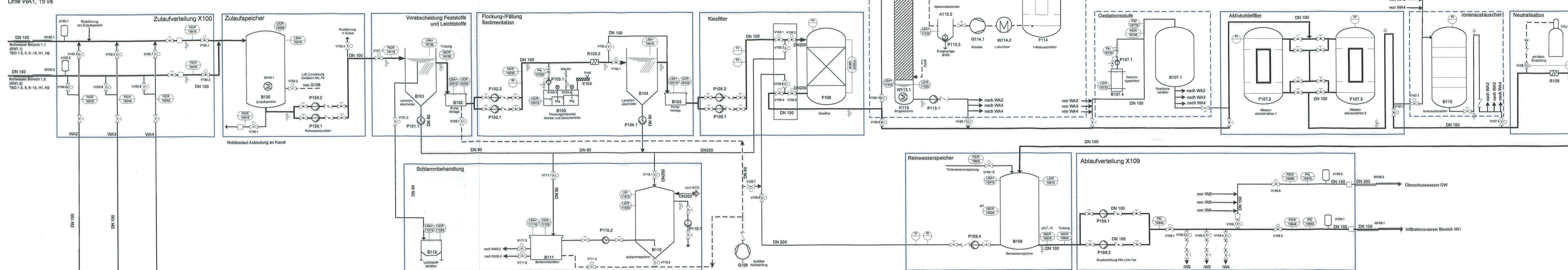
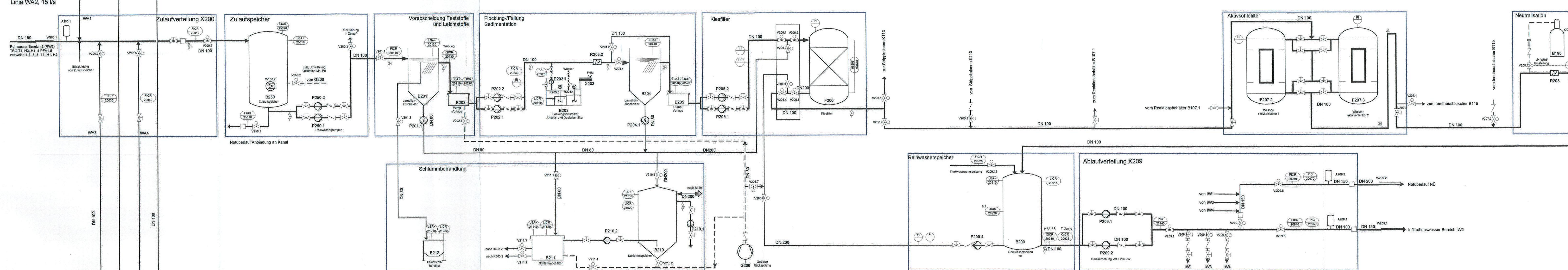


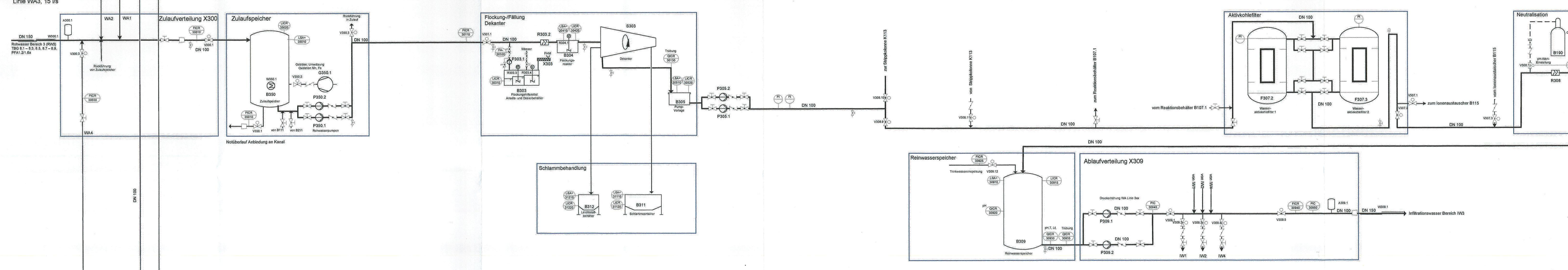
Wasseraufbereitung
Linie WA1, 15 l/s



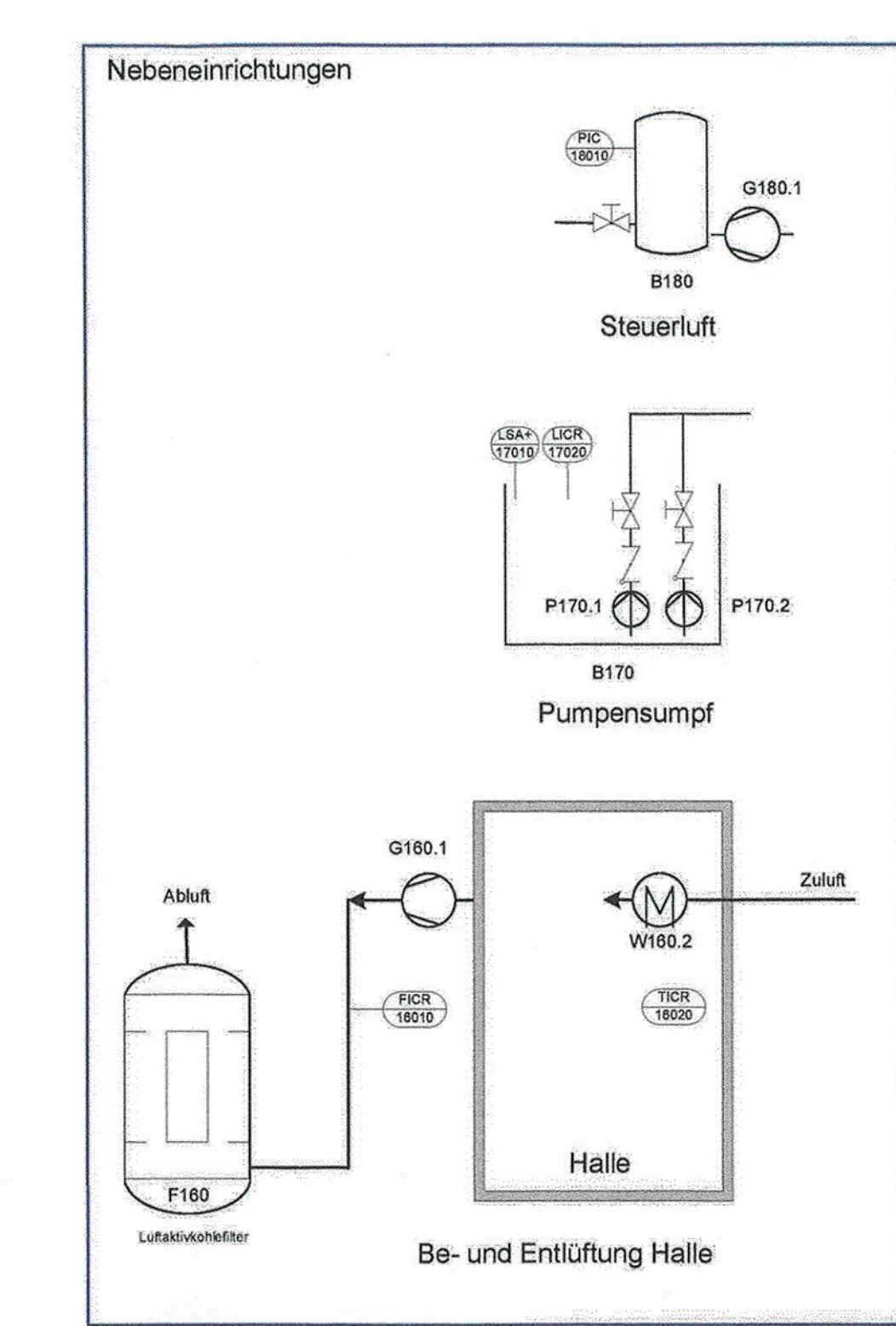
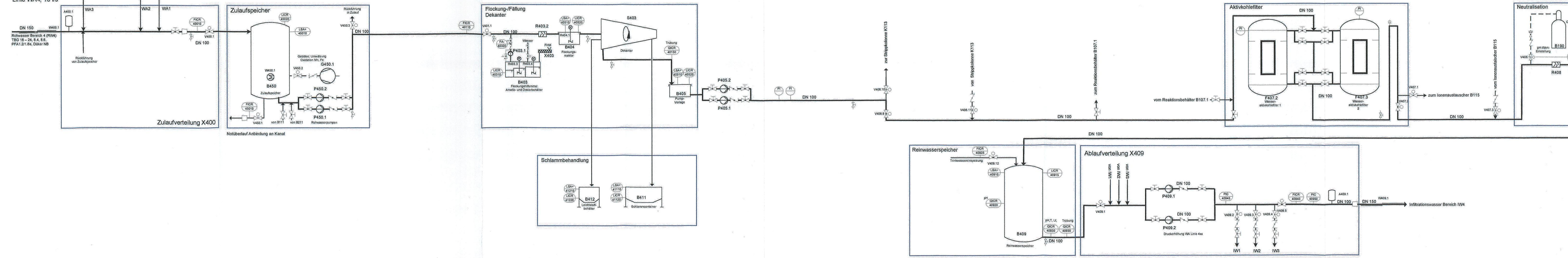
Wasseraufbereitung
Linie WA2, 15 l/s



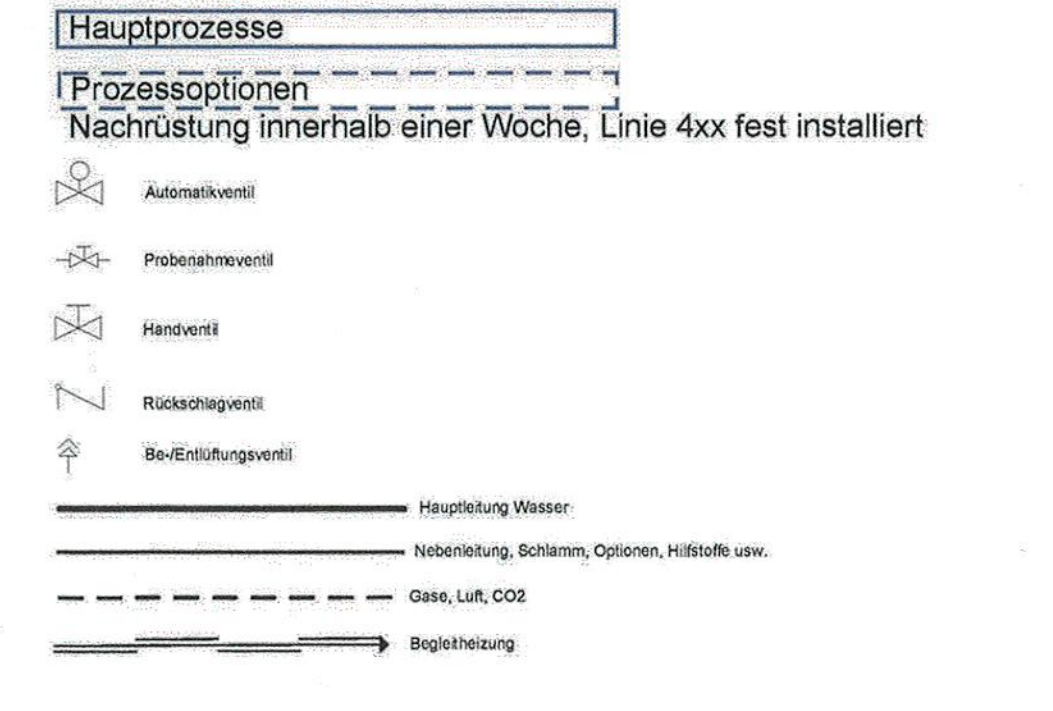
Wasseraufbereitung
Linie WA3, 15 l/s



Wasseraufbereitung
Linie WA4, 15 l/s



Gruppe 1: Mess- oder Ergangsgröße	Gruppe 2: Verarbeitungsbeleggröße	Gruppe 3: Folgebefehle (Reaktionsgröße I, P, C...)
A	Druck	Störungsmeldung, Alarm
B	Temperatur	selbsttätige Regelung
C	Dichte	Differenz
D	elektrische Größen	Aufnahmefunktion
E	Durchfluss, Durchsatz	Verhältnis
F	Alarmlänge, Stellung	oberer Grenzwert (High)
G	Handgriff	Anzeige
H	Stell (Fullstoll)	unterer Grenzwert (Low)
I	Druck	Schützen, Jo/NoIn-Anzeige
J	Stellgeschichten	Integral, Summe
K	Stellgeschichten	Integration
L	Stellgeschichten	Schaltung, Alarmanzeige
M	Stellgeschichten	Schaltung, Alarmanzeige
N	Stellgeschichten	Schaltung, Alarmanzeige
O	Stellgeschichten	Schaltung, Alarmanzeige
P	Stellgeschichten	Schaltung, Alarmanzeige
Q	Stellgeschichten	Schaltung, Alarmanzeige
R	Stellgeschichten	Schaltung, Alarmanzeige
S	Stellgeschichten	Schaltung, Alarmanzeige
T	Stellgeschichten	Schaltung, Alarmanzeige
U	Stellgeschichten	Schaltung, Alarmanzeige
V	Stellgeschichten	Schaltung, Alarmanzeige
W	Stellgeschichten	Schaltung, Alarmanzeige
X	Stellgeschichten	Schaltung, Alarmanzeige
Y	Stellgeschichten	Schaltung, Alarmanzeige
Z	Stellgeschichten	Schaltung, Alarmanzeige



Umgestaltung des Bahnknotens Stuttgart

Ausbau- und Neubaustrecke Stuttgart - Augsburg
Bereich Stuttgart-Wendlingen mit Flughafenanbindung

Nur zur Information

Planungsabschnitt 1.1 Talquerung mit Hauptbahnhof
Geologische, hydrogeologische, geotechnische und wasserwirtschaftliche Stellungnahme (Teil 3)

Geographische Codierung	Blattschnittcodierung	Organisatorische Codierung
11 0 0 0 0 0	11 0 0 0 0 0	11 0 0 0 0 0

Auftraggeber: ARGE Wasser Umwelt Quartierentwicklung
Auftragnehmer: NETZE

Datum: 12.09.09
Gezeichnet: 12.09.09
Geprüft: 18.11.09
Dr. Walter

Schema o. Maßstab

Änderungsvermerk

Datum	Genehmigungsvermerk	Name	Unterschrift

Anhang 2
Anlage: 6.3 neu
Blatt 1 von 1