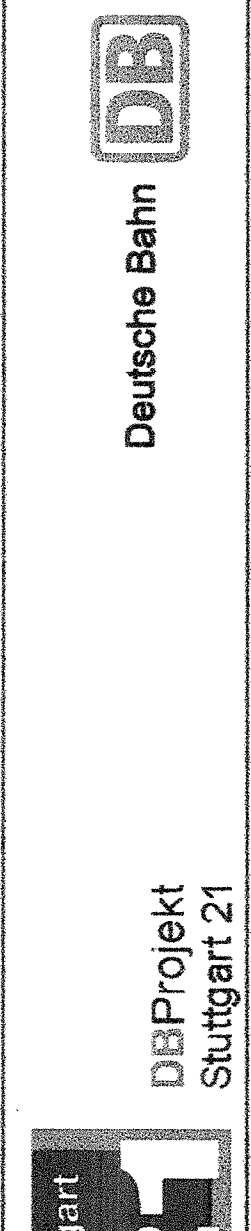


- geplante Bebauung
 Südwest LB
 nachrichtlich
- neue Bauwerke
 nachrichtlich
- Bestand
- neue Bauwerke
 nachrichtlich
- Abbruch
- lfd. Nr. im Bauwerksverzeichnis

Baustraßen und Baustelleneinrichtungsflächen,
 siehe Anlage 13

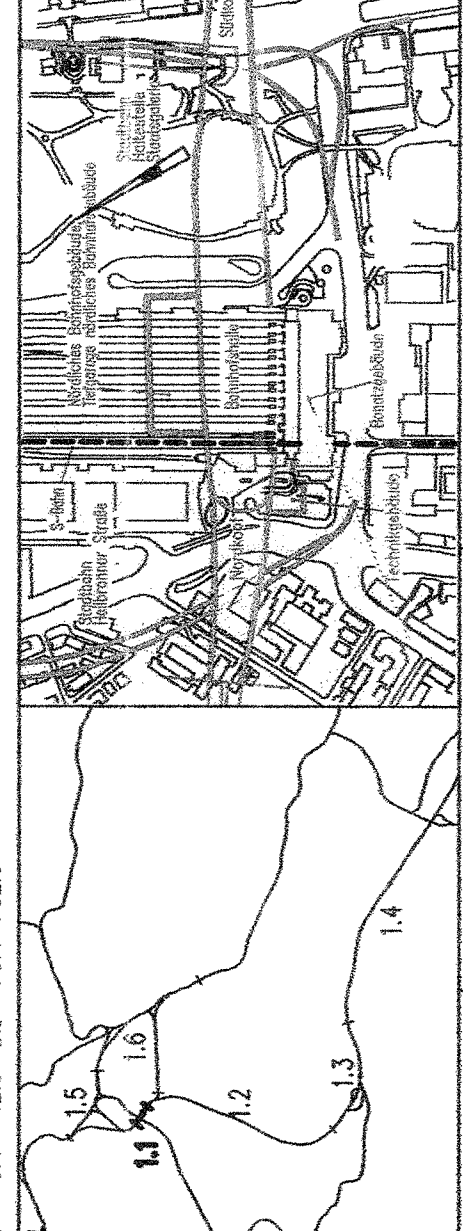
Kartengrundlage: Bestandsdaten der DB AG
 Digitale Stadtkarte des Stadtmesungssamtes Stuttgart
 Für das Projekt Stuttgart 21 überarbeitet durch SEB Ingenieur-Consult GmbH



Umgestaltung des Bahnknotens Stuttgart

Ausbau- und Neubaustrecke Stuttgart – Augsburg
 Bereich Stuttgart – Wendlingen mit Flughafenanbindung

Planfeststellungsabschnitt 1.1
 Takierung mit Hauptbahnhof

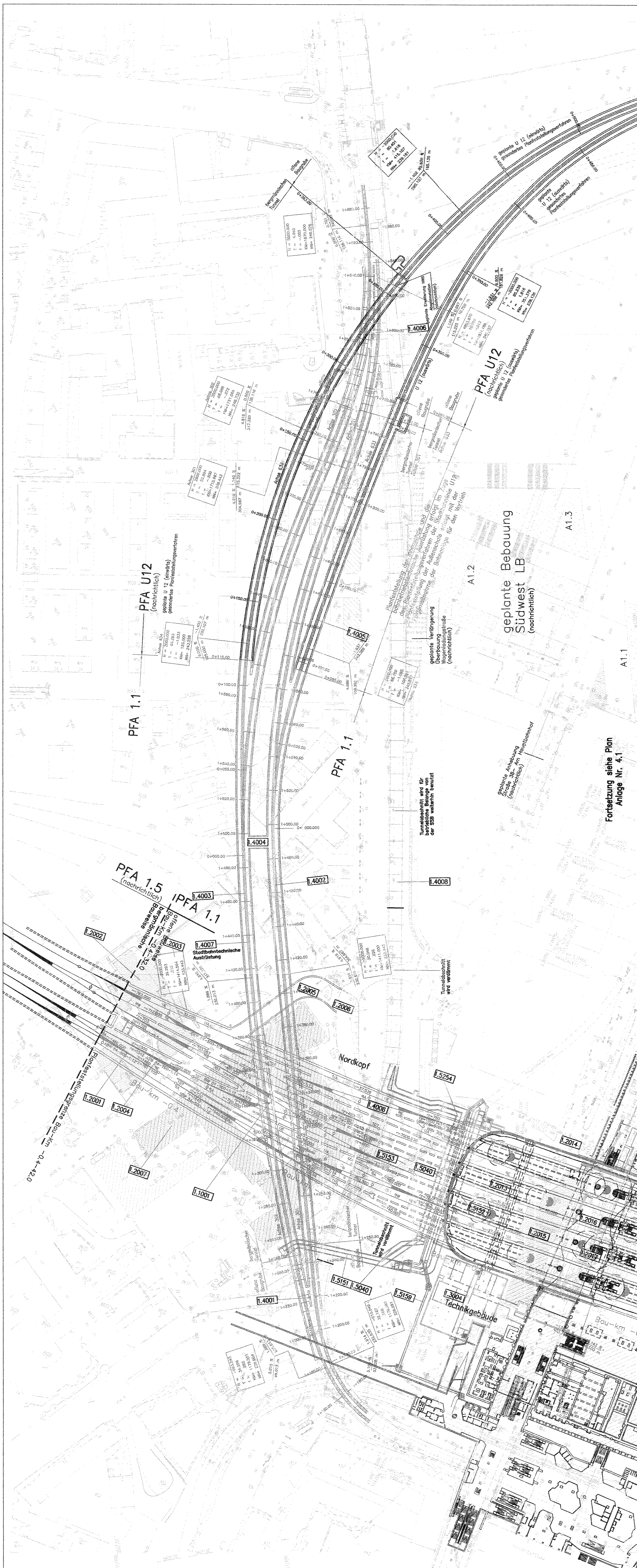


Geographische Codierung	4 8 1 3 H F 1 1 1	Organisatorische Codierung	1 1 1 1 1 1 1 1 1 1
Projektsteuerung	1 1 1 1 1 1 1 1 1 1	Planer – beauftragt im Auftrag der DB Projekt GmbH Stuttgart 21	
Auftraggeber	Dres & Sauer Stuttgart, am 20.11.2003	Projekt- / Bauherr	DB Projekt GmbH Stuttgart 21

Lageplan

Verlegung Stadtbahn Heilbronner Str.

Datum	Name		
06/01	How		
08/01	Braug		
	Gehrdt		
	Maßstab		
1: 1000			
Freigeige DBProjekt GmbH Stuttgart 21			
gez. R. Baar			
Datum: 24.08.2001			
Ersatz für Plan-Nr. 1001			
Ersatz für Plan-Nr. durch Plan-Nr.			
Anlage Planfeststellungsunterlagen			
Anlage 4.7 82-05			
Datum	Genehmigungsmerk	Name	Unterschrift



Fortsetzung siehe Plan
 Anlage Nr. 4.1