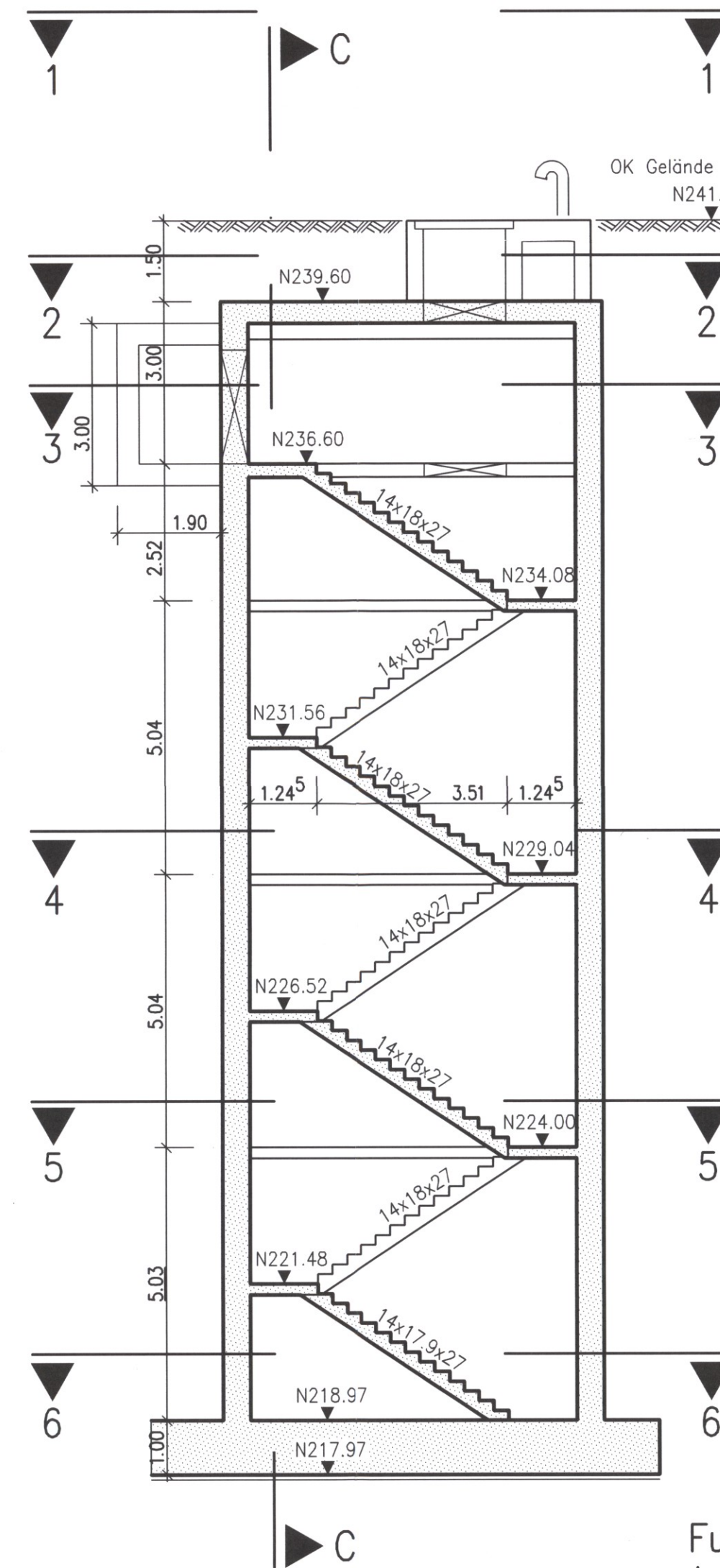
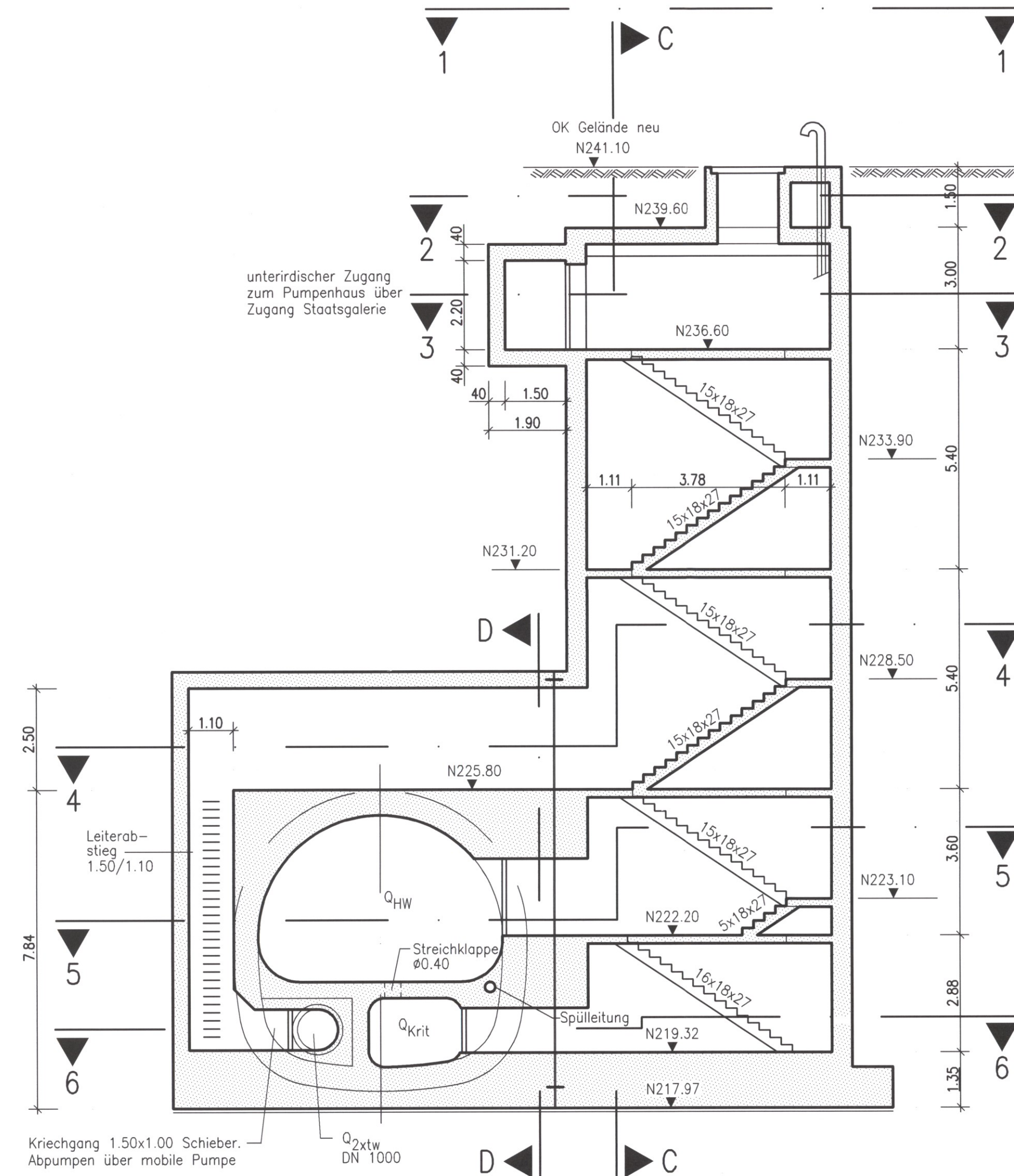


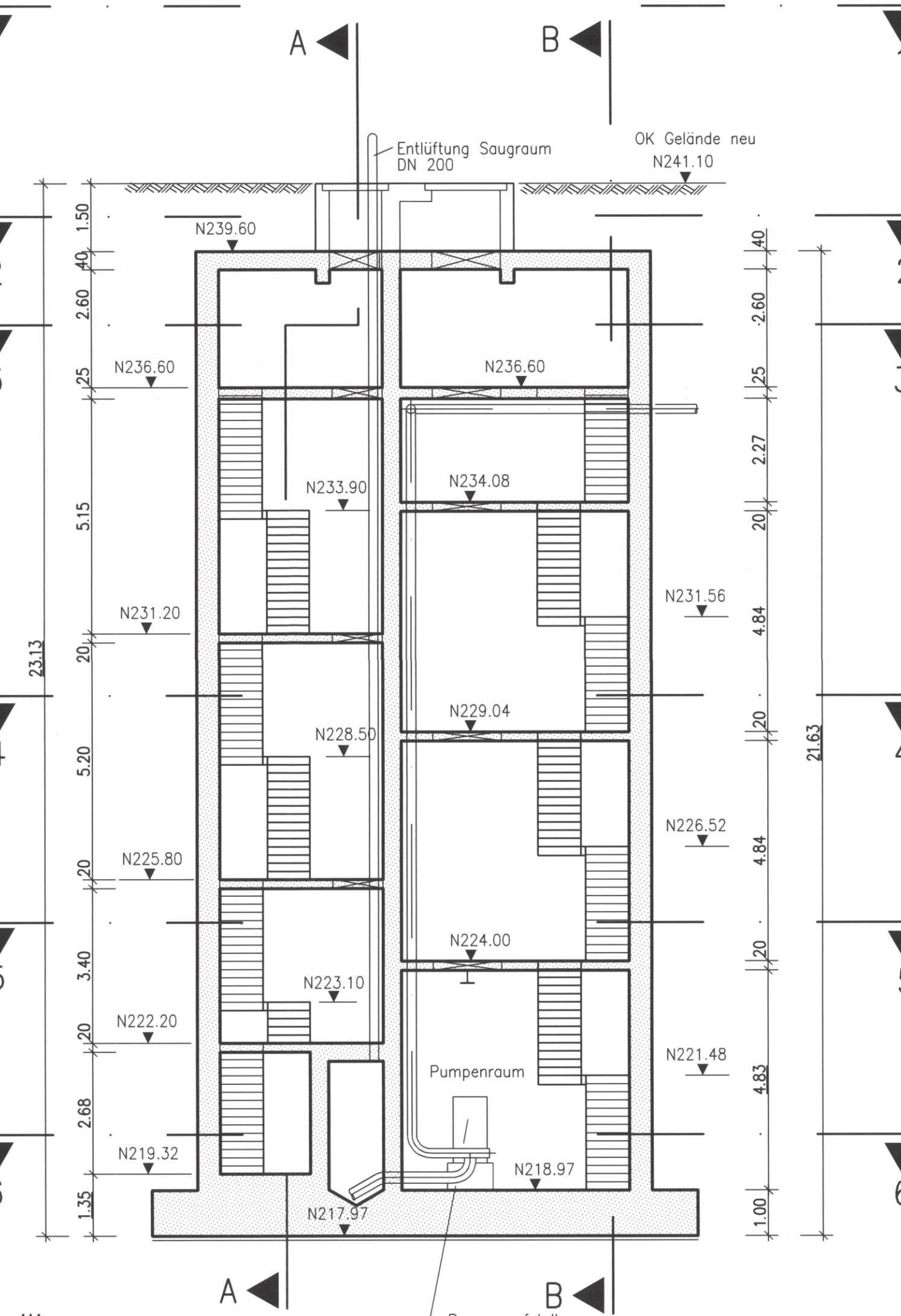
Schnitt A-A

Schnitt B-B

Schnitt C-C

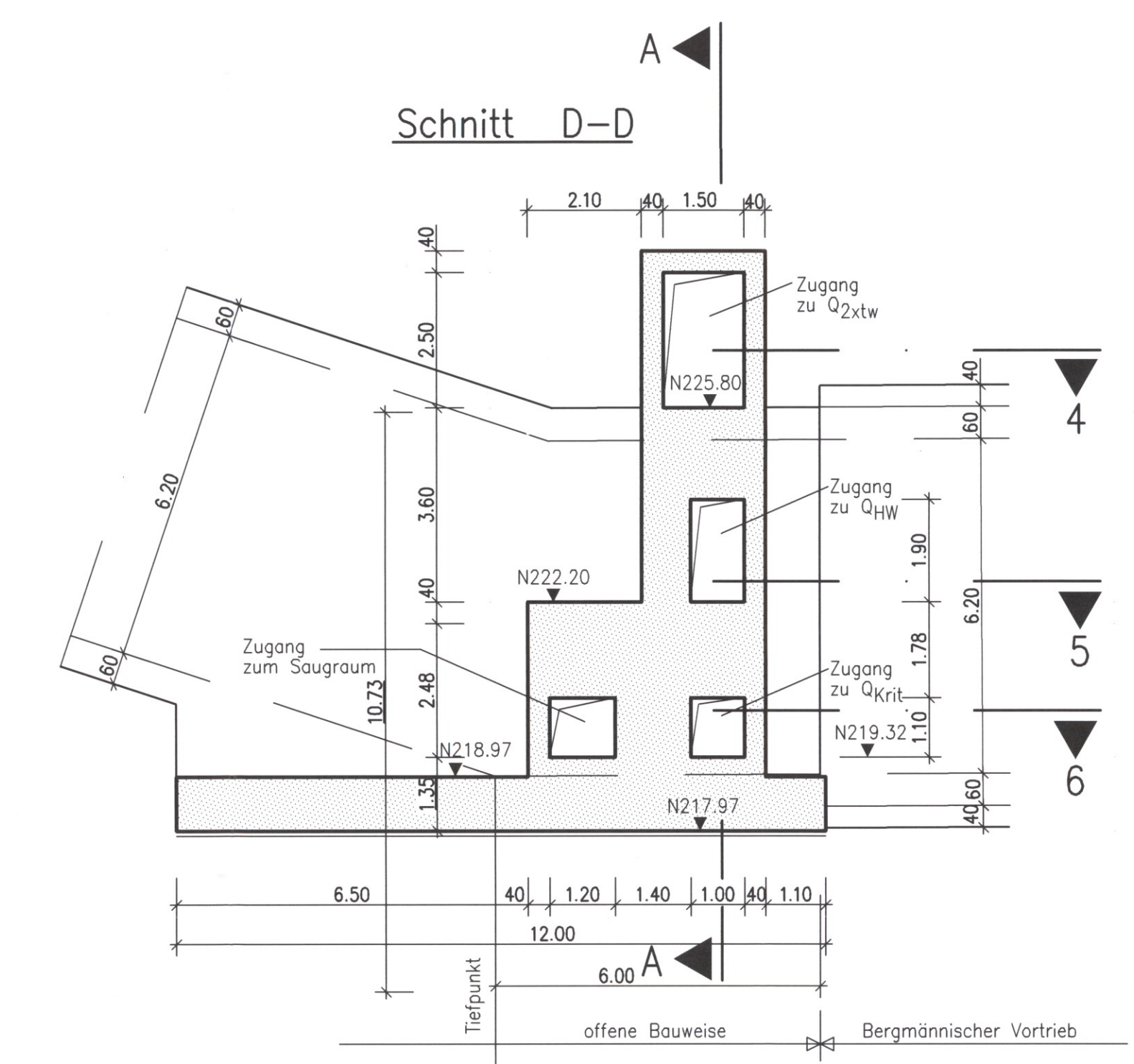


Fugen, Verbau und Anker nicht dargestellt.



Pumpenaufstellung waagrecht oder senkrecht

Schnitt D-D



- LEGENDE:**
- Stahlbeton, neues Bauwerk
 - Stahlbeton, bestehendes Bauwerk

Höhenangaben im NEUEN SYSTEM:
 Höhendifferenz zw. altem (württembergischen) System und dem Neuen System:
 neu = alt + 0,123 m

Kartengrundlage: Bestandsdaten der DB AG
 Digitale Stadtkarte des Stadtmessamtes Stuttgart
 Für das Projekt Stuttgart 21 überarbeitet durch SEIB Ingenieur-Consult GmbH

Stuttgart 21 DBProjekt Stuttgart 21

Deutsche Bahn **DB**

Planfeststellungsbeschluss Nr. 42.58160 PAP-PS21-DEA 1.1
 vom 28. Jan. 2005

Umgestaltung des Bahnknotens Stuttgart
 Ausbau- und Neubaustrecke Stuttgart - Augsburg
 Bereich Stuttgart-Wendlingen mit Flughafenbindung

Planfeststellungsabschnitt 1.1 Talquerung mit Hauptbahn
 Bau-km -0.4 -42.0 bis +0.4 +32.0

Geographische Codierung: 1 1 5 3 0 0
 Blattstichnummer: 4 8 1 3 H G - 1 -
 Organisationscodierung: P I u w - I V I 0 -

Auftraggeber: DBProjekt GmbH Stuttgart 21
 Projektsteuerung: Draes & Sommer
 Planer: bearbeitet im Auftrag der DBProjekt GmbH Stuttgart 21

Gezeichnet: 08/01 kr
 Bearbeiter: 08/01 Müller
 Geändert:
 Maßstab: 1:100

Freigabe: DBProjekt GmbH Stuttgart 21
 gez. R. Baur
 Datum: 24.08.2001 24-10

Ersatz für Plan-Nr.
 Ersetzt durch
 Plan-Nr.
 Anlage Planfeststellungsunterlagen
 Anlage 7.6.10
 Blatt 1 von 1

Düker Nesenbach				Datum	Name
Vertikalschnitte Pumpenhaus				08/01	kr
"Urheberschutz" - Alle Rechte bei der DBProjekt GmbH Stuttgart 21					
Änderungsvermerke					
Index	Änderungen	Datum	Name	Freigabe: DBProjekt GmbH Stuttgart 21	
				gez. R. Baur	
				Datum: 24.08.2001 24-10	
Genehmigungsvermerk - Eisenbahn-Bundesamt					
Datum	Genehmigungsvermerk	Name	Unterschrift	Anlage 7.6.10	
				Blatt 1 von 1	