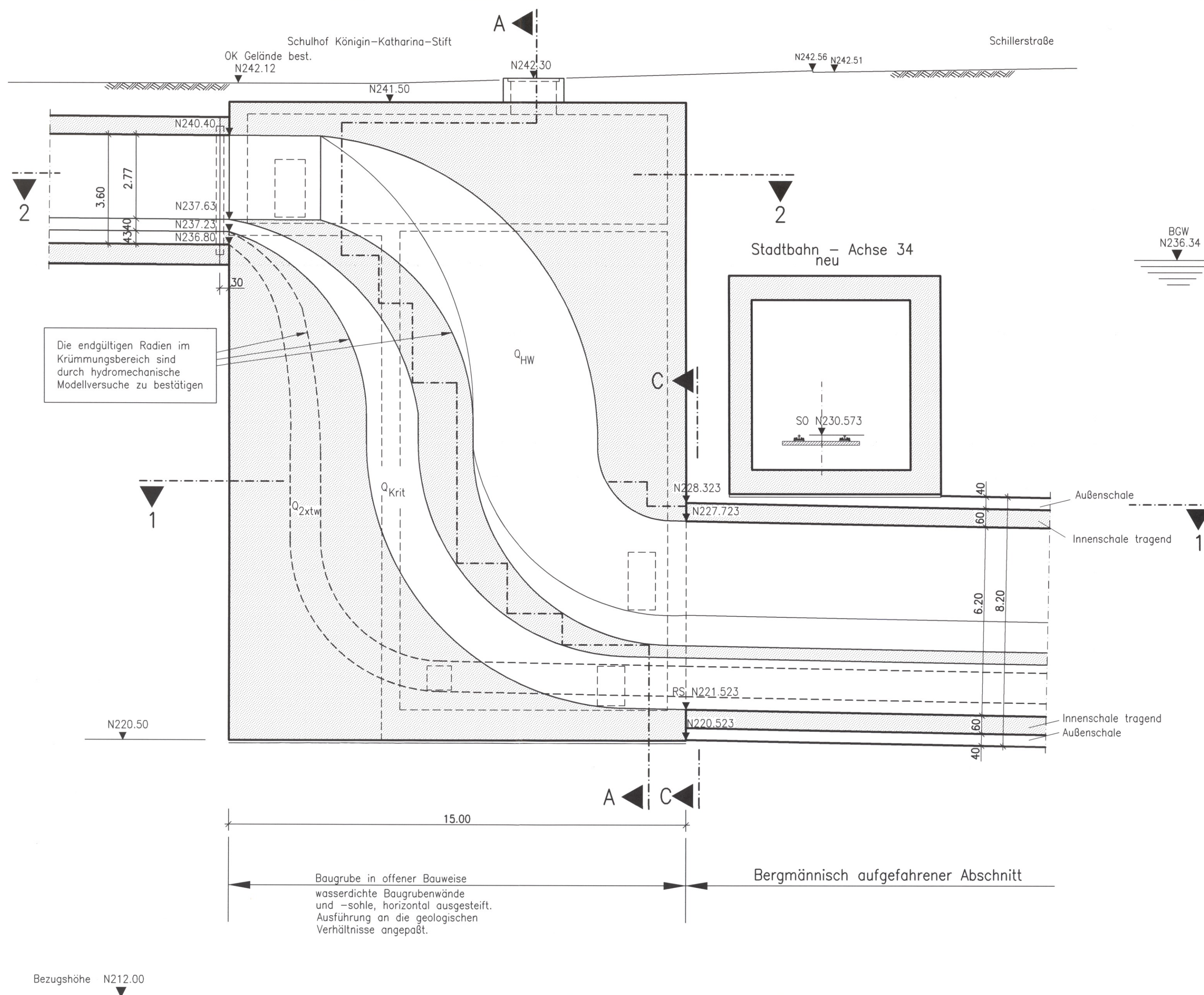
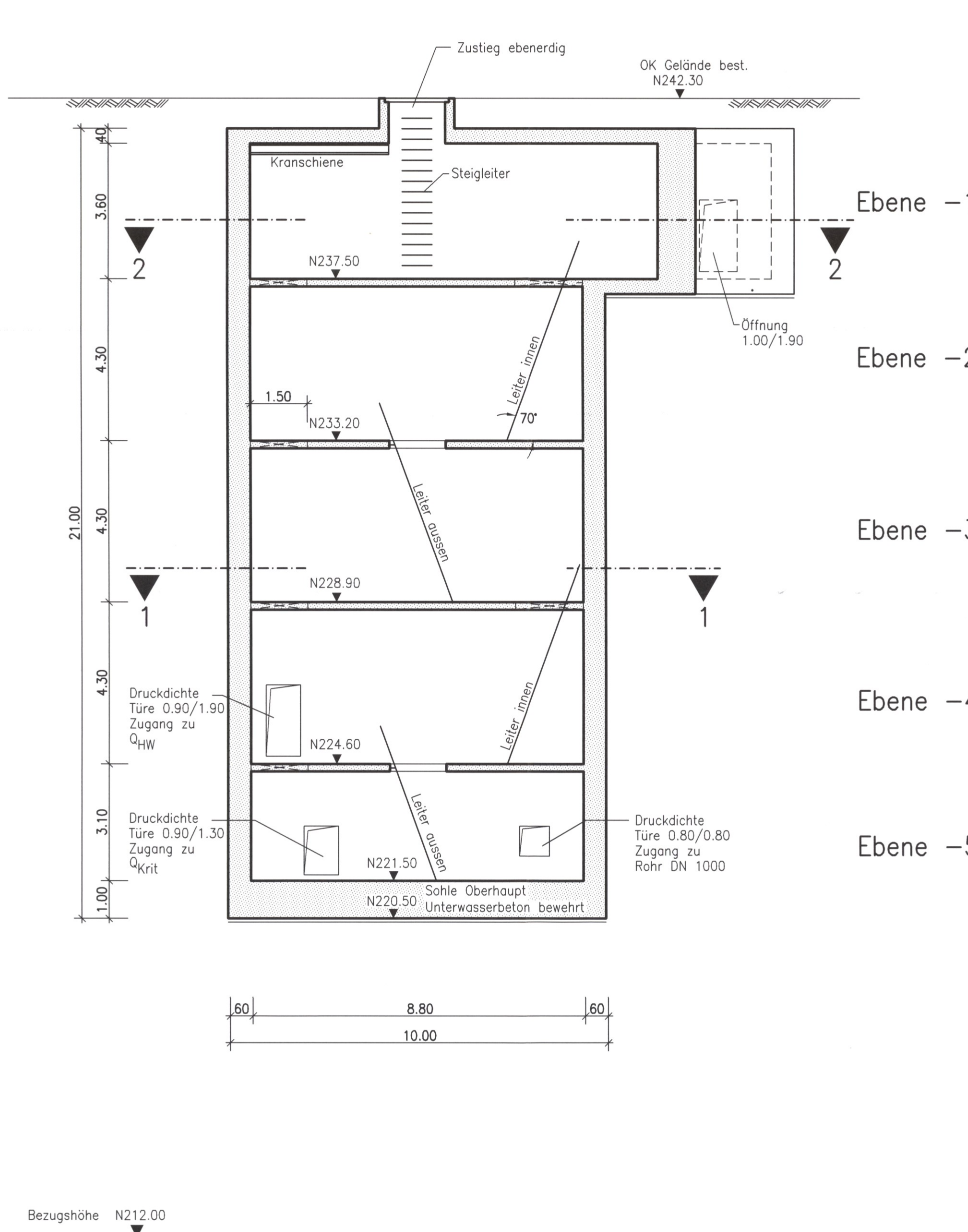


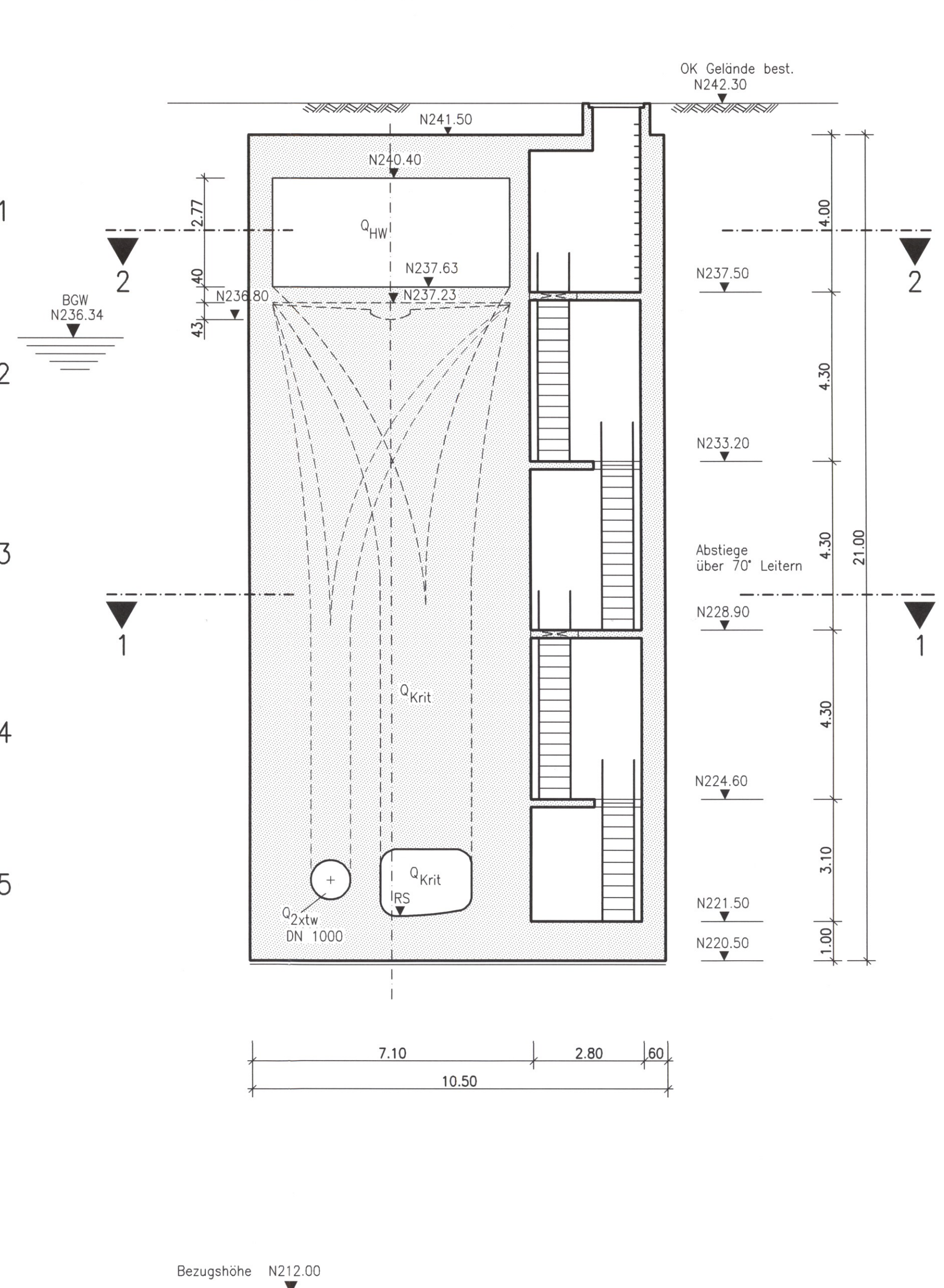
Längsschnitt in Rohrachse



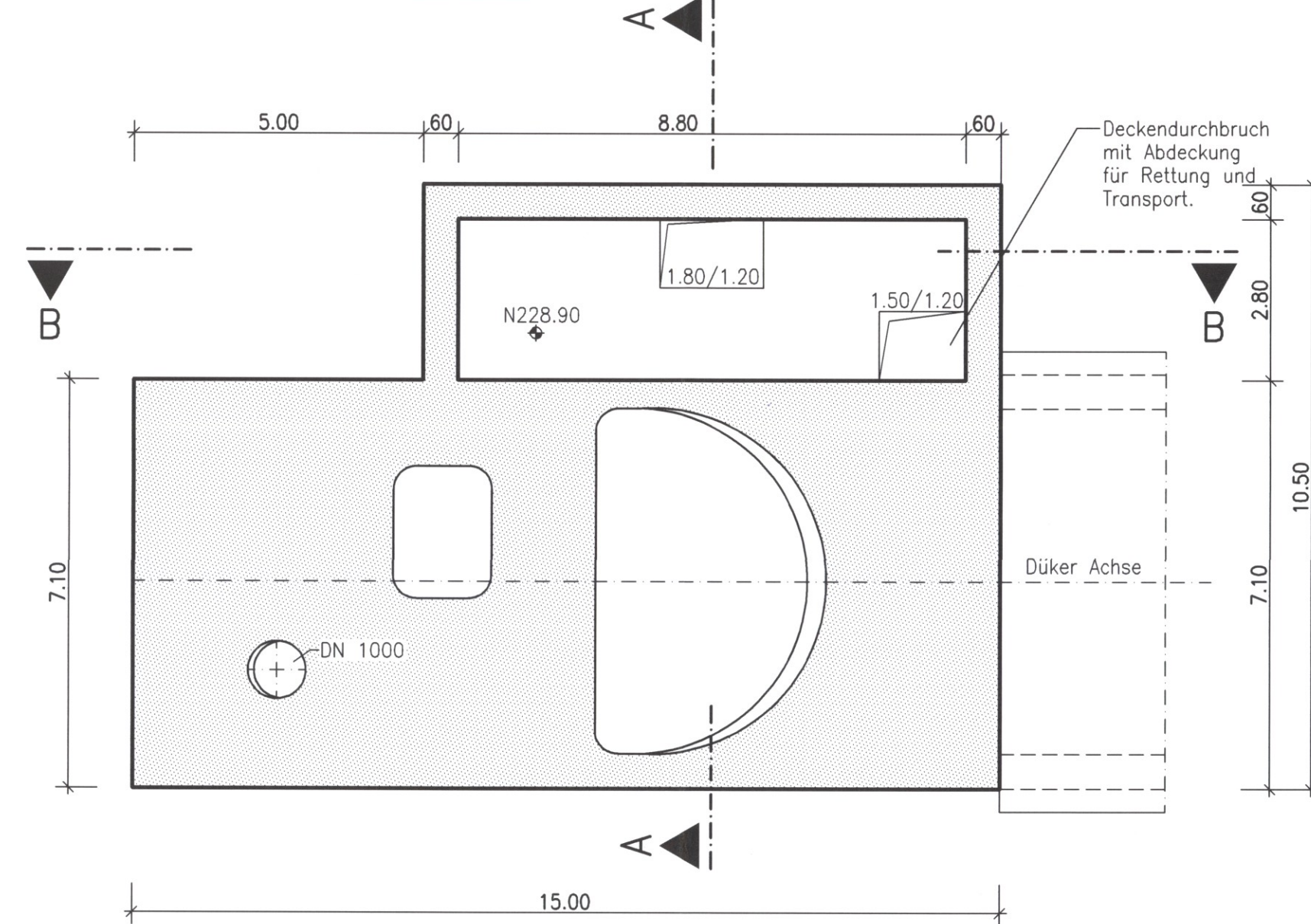
Schnitt B - B



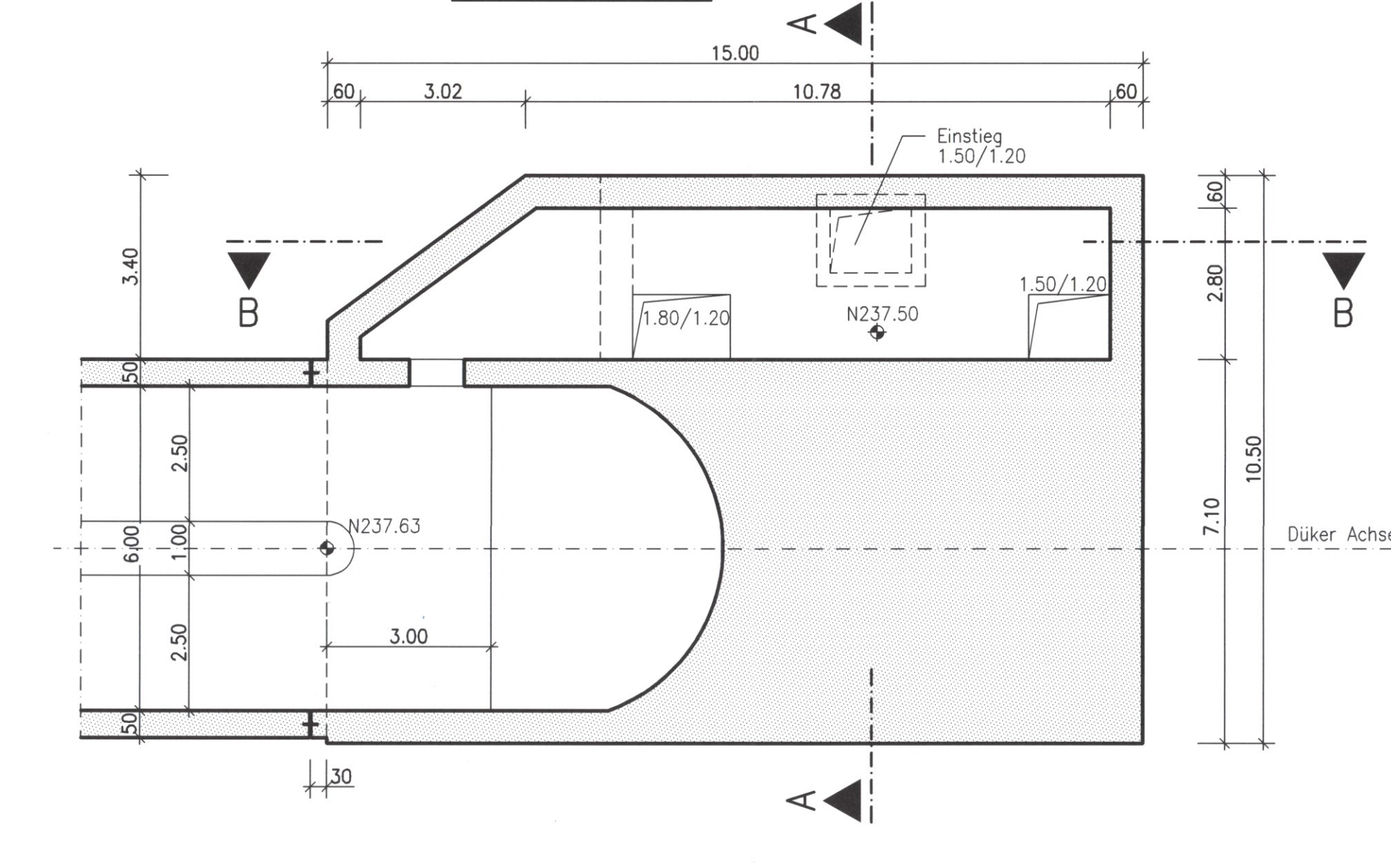
Schnitt A - A



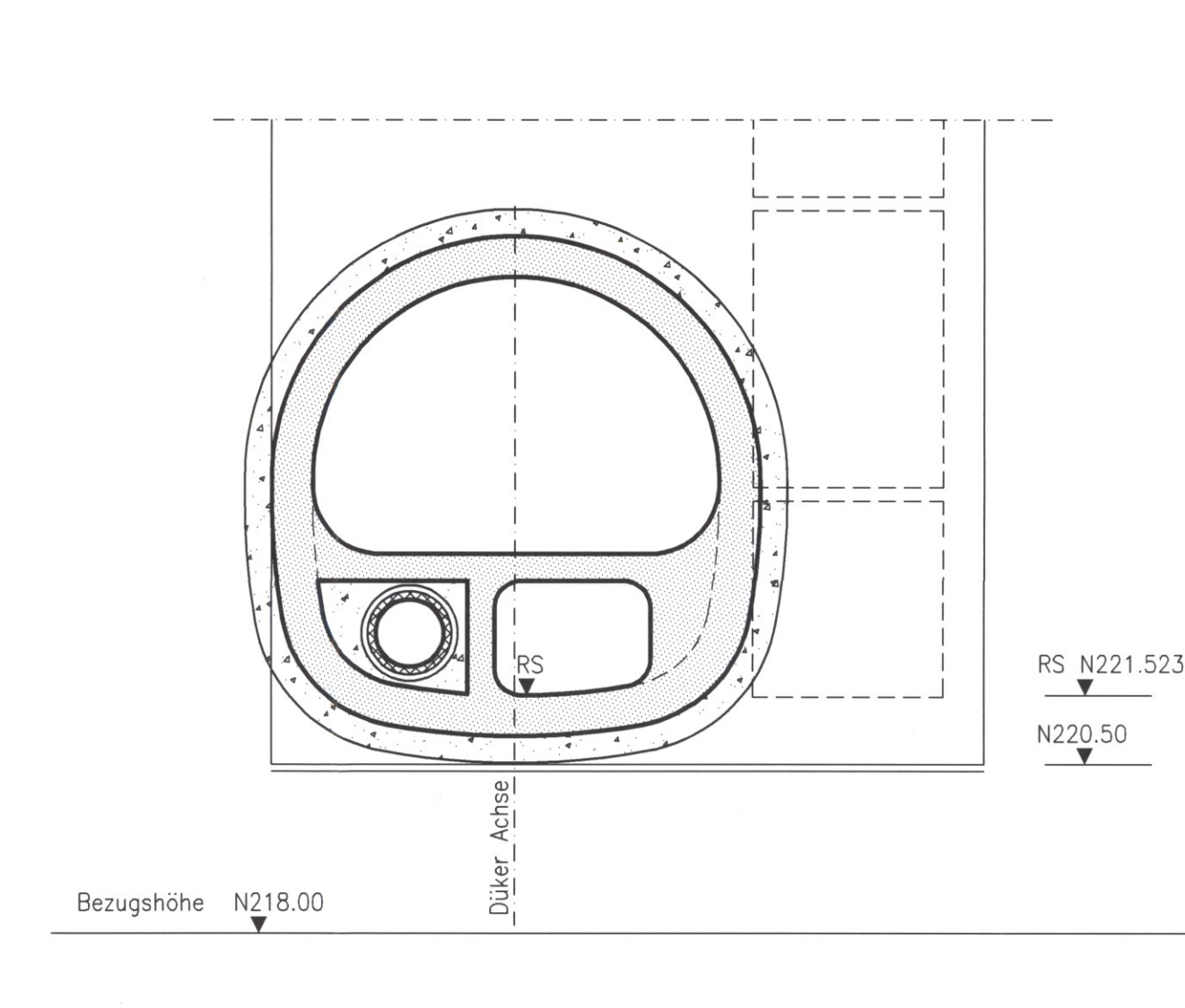
Schnitt 1 - 1



Schnitt 2 - 2



Schnitt C - C



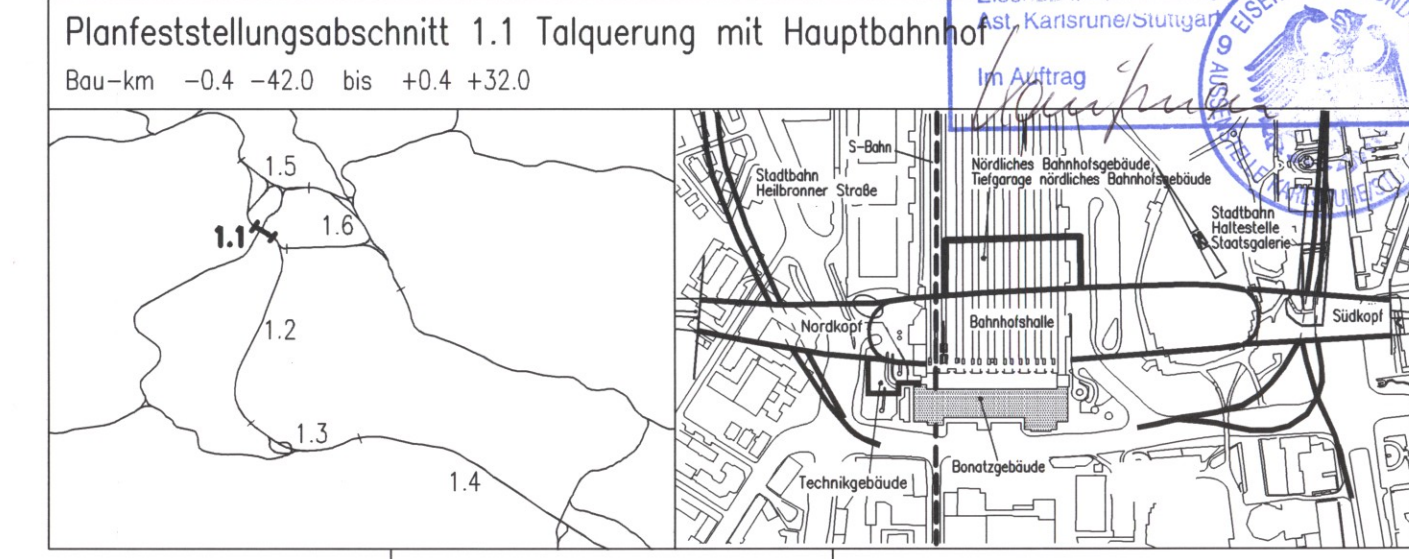
LEGENDE:
 [Symbol] Stahlbeton, neues Bauwerk
 [Symbol] Stahlbeton, bestehendes Bauwerk

Höhenangaben im NEUEN SYSTEM:
 Höhendifferenz zw. altem (württembergischen) System und dem Neuen System:
 neu = alt + 0,123 m

Kartengrundlage: Bestandsdaten der DB AG
 Digitale Stadtkarte des Stadtmessungsamtes Stuttgart
 Für das Projekt Stuttgart 21 überarbeitet durch SEIB Ingenieur-Consult GmbH

Stuttgart 21 DBProjekt Deutsche Bahn

Umgestaltung des Bahnknotens Stuttgart
 Ausbau- und Neubaustrecke Stuttgart - Augsburg
 Bereich Stuttgart-Wendlingen mit Flughafenanbindung
 Planfeststellungsabschnitt 1.1 Talquerung mit Hauptbahnhof



Geographische Codierung 1 1 5 3 0 0	Blattschnittcodierung 4 8 1 3 H G - 1 -	Organisatorische Codierung P U W U H 1 0
Auftraggeber DB Projekt Stuttgart 21	Projektsteuerung Drees & Sommer	Planer - bearbeitet im Auftrag der DBProjekt GmbH Stuttgart 21

Düker Nesenbach Horizontal- und Vertikalschnitte Oberhaupt		Datum 06/01	Name kr
Gezeichnet		08/01	Müller
Geändert			
MoStob		1:100	
Änderungsvermerke		Freigabe DBProjekt GmbH Stuttgart 21 gez. R. Baur Datum: 24.08.2001 24-08	
Gehemigungsvermerk - Eisenbahn-Bundesamt		Anlage 7.6.8 Blatt 1 von 1	