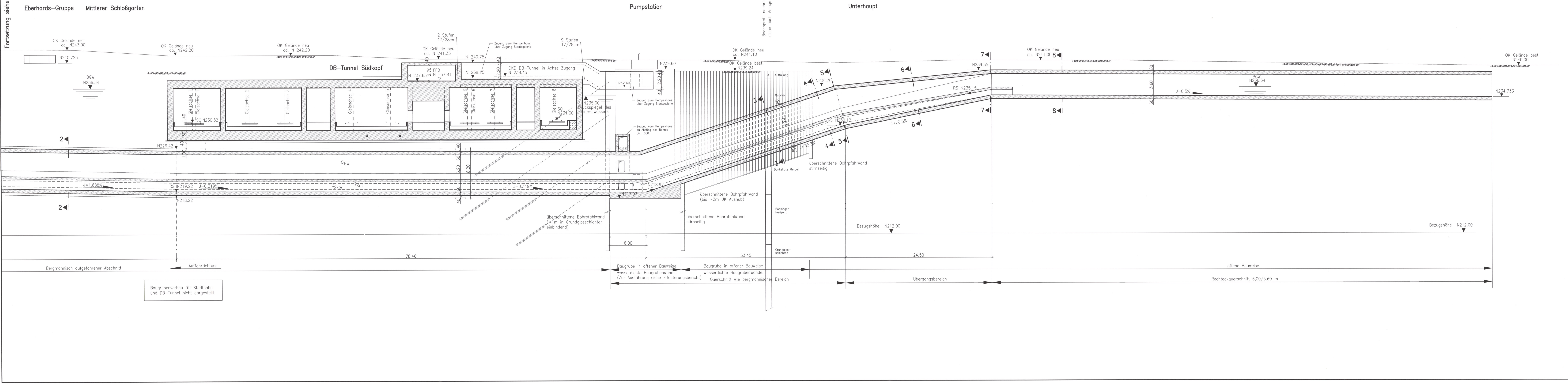


Fortsetzung siehe Plan Anlage Nr. 7.6.3

### Längsschnitt Schnittführung in Dükerachse



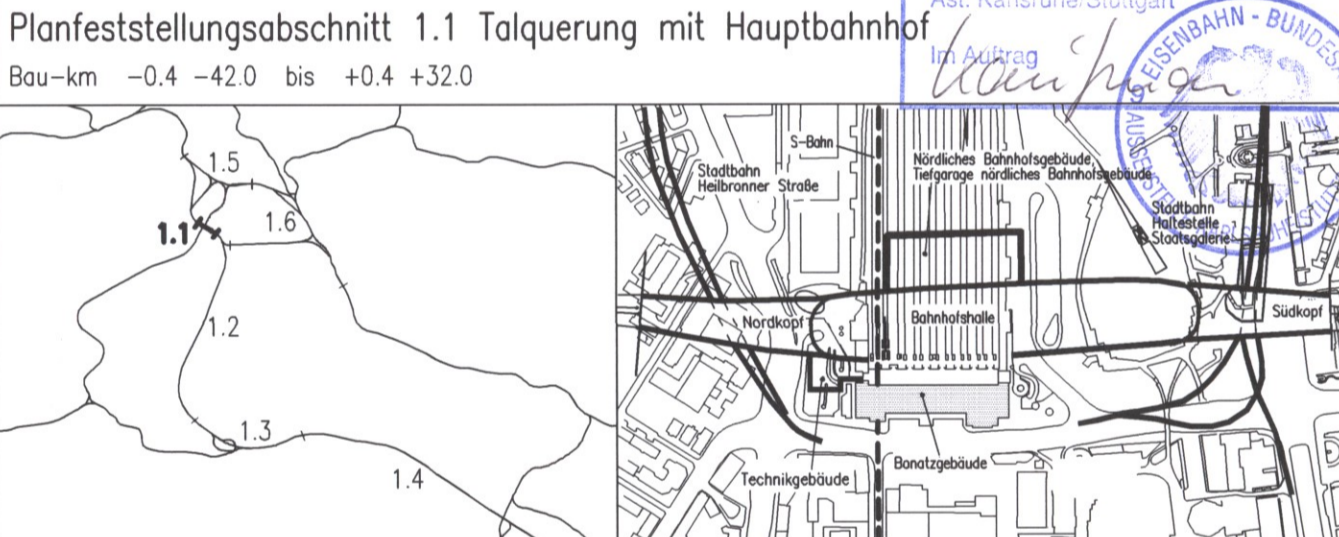
- LEGENDE:**
- Stahlbeton, neues Bauwerk
  - Stahlbeton, bestehendes Bauwerk
- Ausführungsart des Verbau und Festlegung der Verankerung nach statischen Erfordernissen
- Höhengaben im NEUEN SYSTEM  
 Höhendifferenz zw. altem (württembergischen) System und dem Neuen System:  
 neu = alt + 0,123 m  
 Gründungsgröße DB-Tunnel siehe Anlagen 7.1.4.1 und 7.1.4.2

Kartengrundlage: Bestandsdaten der DB AG  
 Digitale Stadtkarte des Stadtmesungsamtes Stuttgart  
 Für das Projekt Stuttgart 21 überarbeitet durch SEB Ingenieur-Consult GmbH

**Stuttgart 21** DBProjekt Stuttgart 21 Deutsche Bahn DB

Planfeststellungsabschnitt 1.1 Talquerung mit Hauptbahnhof  
 vom 28. Jan. 2005  
 N 5 816 0 PAP-PSA-001-2

Umgestaltung des Bahnknotens Stuttgart  
 Ausbau- und Neubaustrasse Stuttgart – Augsburg  
 Bereich Stuttgart-Wendlingen mit Flughafenbindung



Geographische Codierung 1 1   5 3   0 0	Blattschnittcodierung 4   8   1   3   H   G   -   1	Organisatorische Codierung P   I   u   w   -   I   L   2   0
Auftraggeber DBProjekt GmbH Stuttgart 21 Wolfrumstr. 20 70391 Stuttgart Tel. 07 11 / 2 27 85 - 0 Fax 07 11 / 2 27 85 - 11	Projektsteuerung Dres & Sommer Ingenieur- und Projektmanagement GmbH Ludwig-Rohde-Str. 2 70373 Stuttgart Tel. 07 11 / 22 28 33 - 15 Fax 07 11 / 22 28 33 - 90	Planer - bearbeitet im Auftrag der DBProjekt GmbH Stuttgart 21 Ingenieur - Arbeitsgemeinschaft B&P Partner GmbH Stuttgart, den 18.08.2001 gez. Münzner

<b>Düker Nesenbach Längsschnitt Teil 2</b>		Datum	Name
		Gezeichnet	kr
		Bearbeiter	Müller
		Geändert	
"Urheberschutz" - Alle Rechte bei der DBProjekt GmbH Stuttgart 21		Maßstab	1:200
		Freigabe DBProjekt GmbH Stuttgart 21	gez. R. Bau
Änderungsvermerke		Datum:	24.08.2001
		Blatt	24-04
Genehmigungsvermerke - Eisenbahn-Bundesamt		Ersetzt für Plan-Nr.	
		Ersetzt durch Plan-Nr.	
Anlage Planfeststellungsunterlagen		Anlage	7.6.4
		Blatt	1 von 1