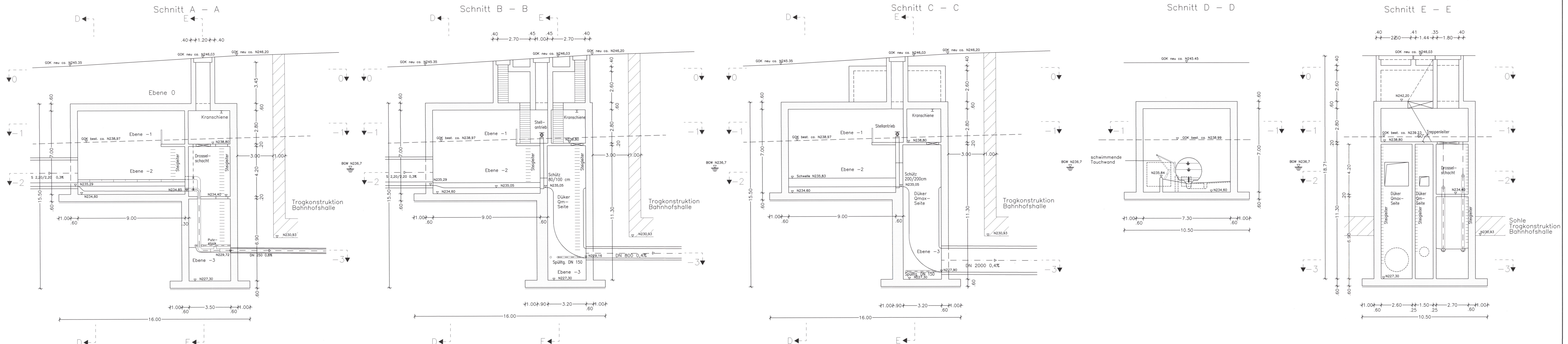


VERTIKALSCHNITTE Dükeroberhaupt M = 1 : 100

Verbau nicht dargestellt



LEGENDE:

- Stahlbeton, neues Bauwerk
 - Trogkonstruktion Bahnhofshalle
- Ausführungsart des Verbaus und Festlegung der Verankerung nach statischen Erfordernissen.
- Höhenangaben im NEUEN SYSTEM:
 Höhendifferenz zw. altem (württ.) System und Neuem System:
 neu = alt + 0,123m

Stuttgart 21 DBProjekt Stuttgart 21

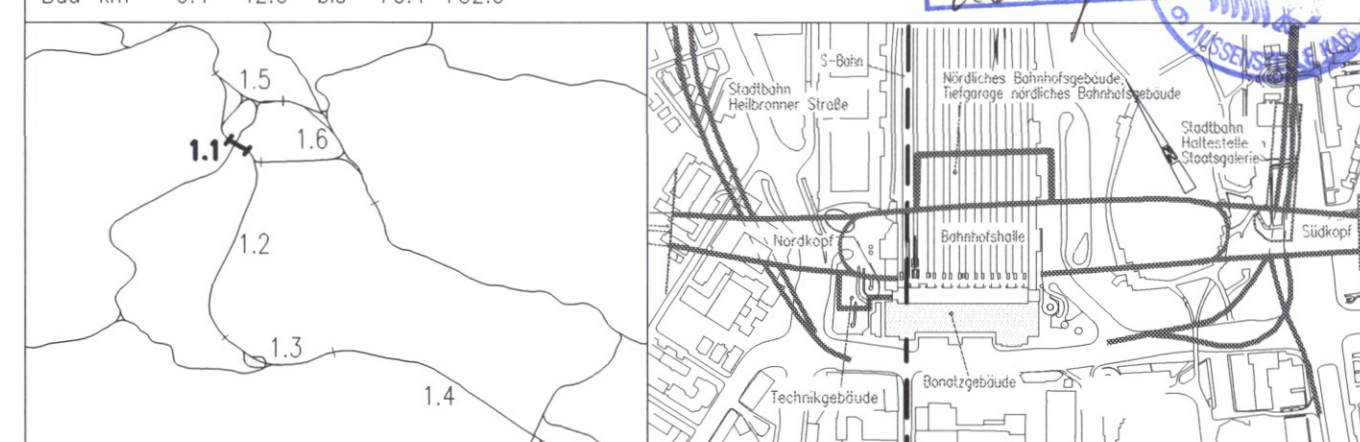
Planfestgestellt gemäß Bundesgesetz vom 28. Jan. 2008

Az: 69168 PAF-PS21-REAF 17

Eisenbahn-Bundesamt
 Abt. Karlsruhe-Stuttgart

Umgestaltung des Bahnknotens Stuttgart vom Ausbau- und Neubastrecke Stuttgart – Augsburg Bereich Stuttgart-Wendlingen mit Flughafenanbindung

Planfeststellungsabschnitt 1.1 Talquerung mit Hauptbahnlinie



Geographische Codierung		Blattschnittcodierung		Organisatorische Codierung	
1	1	4	8	P	P
5	2	1	3	I	u
0	0	0	1	w	1
				v	1
				i	0
				0	0

Auftraggeber: DBProjekt GmbH Stuttgart 21
 Projektleitung: DBProjekt GmbH Stuttgart 21
 Planer: DBProjekt GmbH Stuttgart 21

Düker Cannstatter Straße Vertikalschnitte Oberhaupt		Datum: 08/01 ML
Zeichnet: 08/01 HT		
Bearbeiter: 08/01 HT		
Geändert:		
Maßstab: 1:100		
Freigabe: DBProjekt GmbH Stuttgart 21		
gez. R. Baur		
Datum: 24.08.2001		23-16
Ersatz für Plan-Nr. / Phase / Index		
Ersatz durch		
Anlage Planfeststellungsunterlagen		
Anlage 7.5.5		
Blatt 1 von 1		