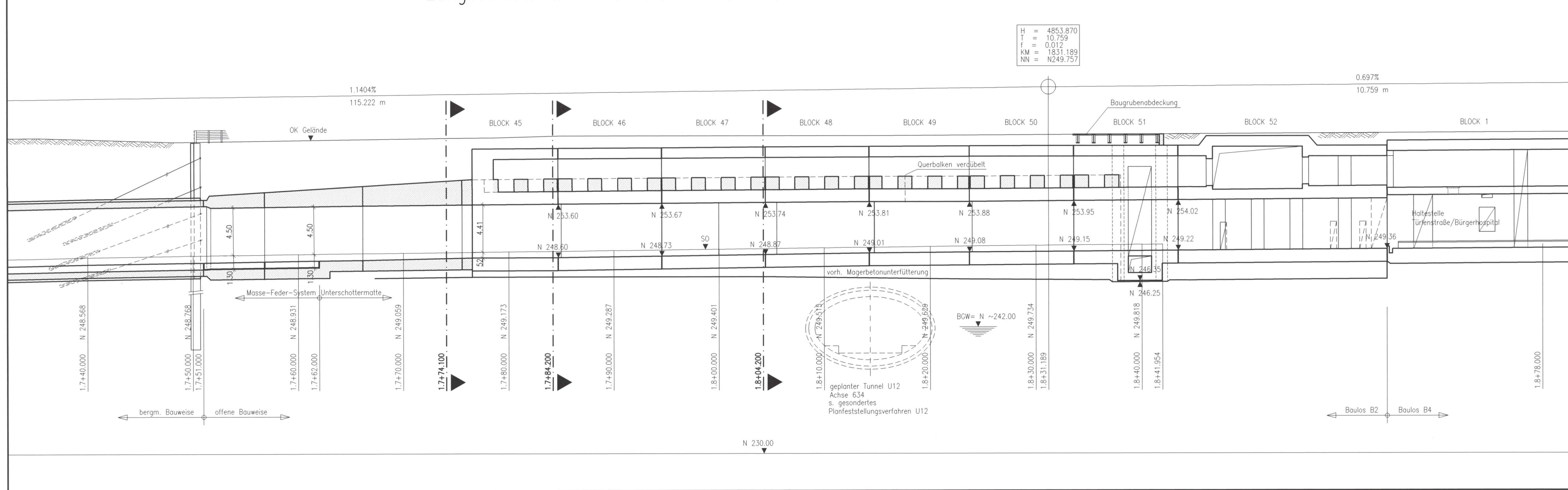


Längsschnitt km +1.7+40.000 bis km +1.8+78.000 Achse 301 M 1:200

H = 4853.870
T = 10.759
f = 0.012
KM = 1831.189
NN = N249.757



- LEGENDE:**
- Stahlbeton, neues Bauwerk
 - Stahlbeton, best. Bauwerk
 - Stahlbeton, Abbruch

Eingetragene Leitungen: Bestand
Ausführungsart des Verbaus und Festlegung der Verankerung nach statischen Erfordernissen
Geologie siehe Anlage 19.2.2
Höhenangaben im NEUEN SYSTEM:
Höhendifferenz zw. altem (württ.) System und Neuen System:
neu = alt + 0,123 m

Umgestaltung des Bahnknotens Stuttgart
Ausbau- und Neubaustrecke Stuttgart - Augsburg
Bereich Stuttgart-Wendlingen mit Flughafenbindung

Planfeststellungsabschnitt 1.1 Talquerung mit Hauptbahnhof
Bau-km -0.4 -42.0 bis +0.4 +32.0



Geographische Codierung 1.1 63 00	Blattschnittcodierung 4813 HF-1-	Organisatorische Codierung P itv ILIT
PFA Baubereich Blattschnitt	Streckennummer Bezirk	Phase Planzeichen Gewerk Ebene Planinhalt Index
Auftraggeber DBProjekt GmbH Stuttgart 21 Wolfstr. 20 70191 Stuttgart Tel. 07 11 / 2 27 85 - 0 Fax. 07 11 / 2 27 85 - 11	Projektsteuerung Drees & Sommer Infra Consult & Management GmbH 70173 Stuttgart Tel. 07 11 / 22 29 33 - 10 Fax. 07 11 / 22 29 33 - 90	Planer - bearbeitet im Auftrag der DBProjekt GmbH Stuttgart 21 Ingenieur - Arbeitsgemeinschaft BOS Ingenieursozial Lautenschlagerstraße 2 60314 Frankfurt a. M. Tel. 069 / 59921 - 0 Fax. 069 / 59921 - 437 Boil und Partner GmbH Ettelstraße 11 70180 Stuttgart Tel. 0711 / 64954 - 0 Fax. 0711 / 64954 - 10 gez. Münzner

Verlegung Stadtbahn Heilbronner Straße		Datum	Name
Längsschnitt km 1.7+40.000 bis km 1.8+78.000		08/01	Ni.
Achse 301		Bearbeiter	Baur
		Geändert	
		Maßstab	1:200

"Urheberschutz" - Alle Rechte bei der DBProjekt GmbH Stuttgart 21

Index	Änderungen	Datum	Name

Freigabe DBProjekt GmbH Stuttgart 21
gez. R. Baur
Datum: 24.08.2001 **21-13**

Ersatz für Plan-Nr.
Ersetzt durch
Plan-Nr.

Genehmigungsvermerk - Eisenbahn-Bundesamt

Datum	Genehmigungsvermerk	Name	Unterschrift

Anlage Planfeststellungsunterlagen
Anlage **7.2.1.8**
Blatt **1** von **1**