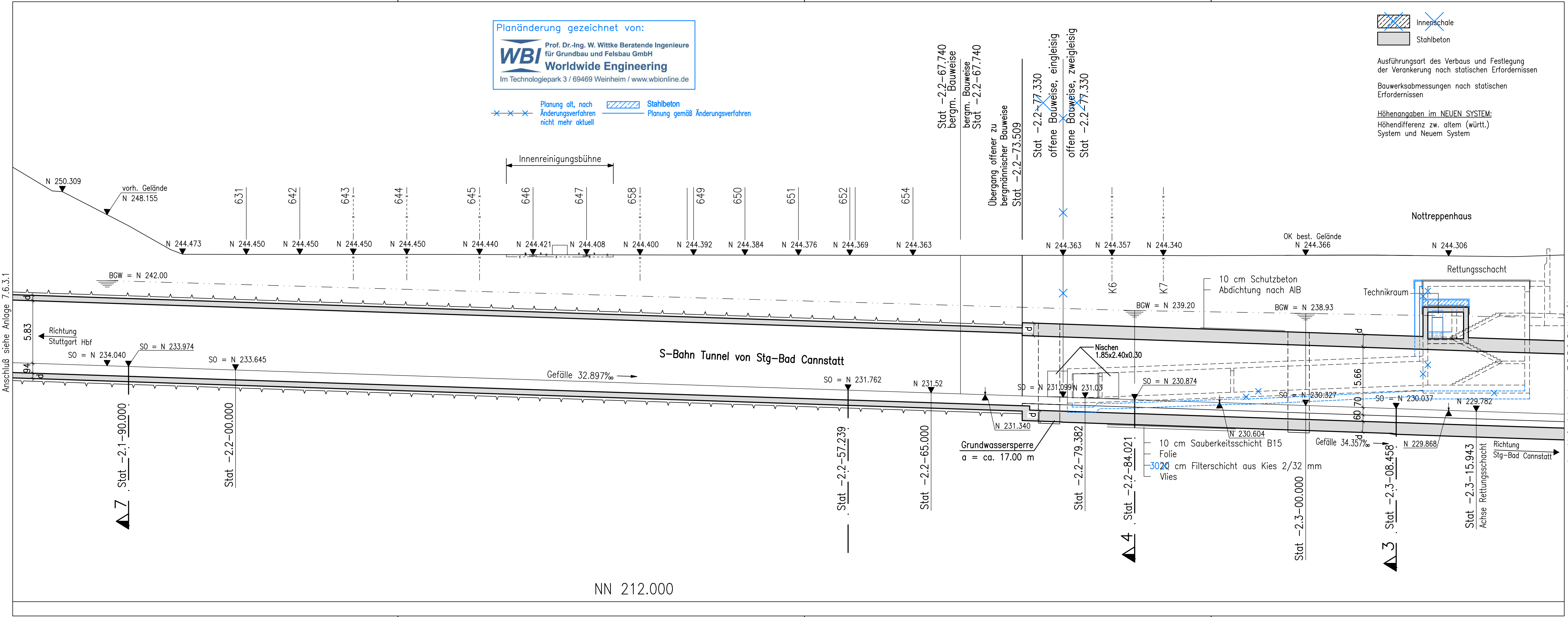


CAD-Nr.: N:\06-Projektdateien\Deutschland\DB\Projekt-Suedwest\PFA1-5\Berichte und Stellungnahmen\201412-PFA-EhmannstrAnlagen\201906-PFA1C19059.dwg - Anl. 7.5.3.2 Blatt 3C

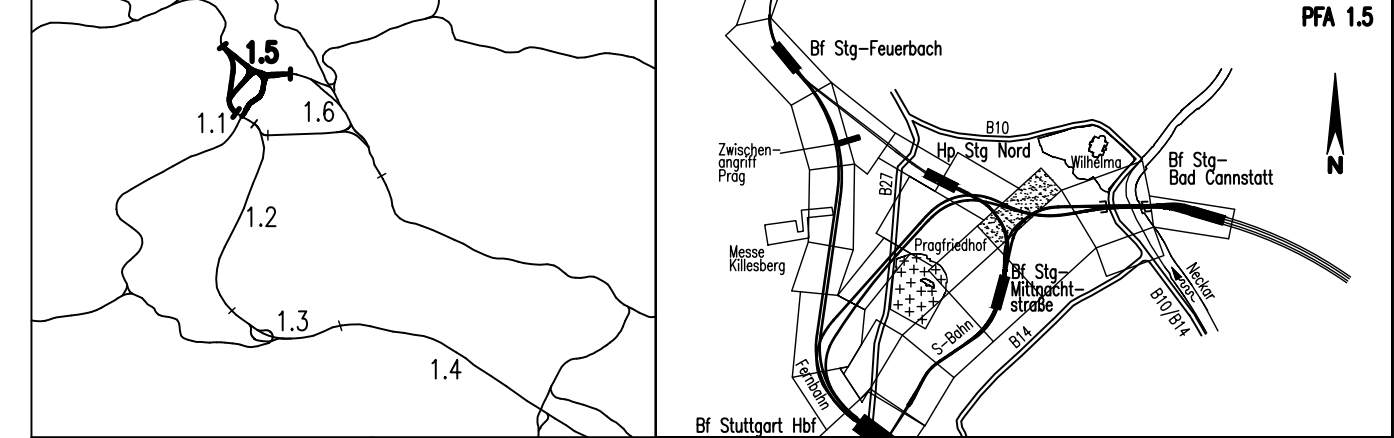


Planänderung gezeichnet von:  
**WBI** Prof. Dr.-Ing. W. Wittke Beratende Ingenieure  
 für Grundbau und Felsbau GmbH  
**Worldwide Engineering**  
 Im Technologiepark 3 / 69469 Weinheim / www.wbionline.de

--- Planung alt, nach Änderungsverfahren nicht mehr aktuell  
 --- Stahlbeton Planung gemäß Änderungsverfahren

Umgestaltung des Bahnknotens Stuttgart  
 Ausbau- und Neubaustrecke Stuttgart – Augsburg  
 Bereich Stuttgart – Wendlingen mit Flughafenanbindung

Planfeststellungsabschnitt 1.5 Zuführung Feuerbach/Bad Cannstatt – Generalplanung  
 Bau-km -4.0-90.340 bis Bau-km -0.4 -42.000 / Stat. -4.8-64.359 bis Bau-km -0.4-42.000



Geographische Codierung		Blattschnittcodierung		Organisatorische Codierung	
1.5	8 4 0 0	4 7 1 6	X X X X X	P	I b q
PFA Baubeschnitt Blattschnitt		Streckennummer Bezirk		Phase Planzeichen Gewerk Ebene Planinhalt Index	
Auftraggeber		Projektsteuerung		Planer – bearbeitet im Auftrag	
DB Projekt Stuttgart-Ulm GmbH Rippelstraße 17 70191 Stuttgart Tel. 0711-93319-0 Fax. 0711-93319-495		DB Projekt Stuttgart-Ulm GmbH Rippelstraße 17 70191 Stuttgart Tel. 0711-93319-0 Fax. 0711-93319-495		DB Projekt Stuttgart-Ulm GmbH Planungsgemeinschaft S/IV für Stuttgart 21 PFA 1.5 INGENIEURBÜRO VOSSING Theodor-Hauss-Strasse 6 70174 Stuttgart Tel. 0711/ 22 55 89-0 Fax. 0711/ 22 55 89-70	

Bauwerkslängsschnitt 3		Datum	Name
Kreuzungsbauwerk Ehmannstraße bis Unterführung Abstellbahnhof, Achse 322 (S-Bahn)		Gezeichnet	12/02 Nimmesgern (SI)
Str. 4716 Stg-Bad Cannstatt – Stg-Mittnachtstraße, Stat -2.3-00.000 bis -2.1-88.000		Bearbeitet	12/02 Sträbele (SI)

Maßstab: 1:200

"Urheberschutz" – Alle Rechte bei der DB Projekt Stuttgart-Ulm GmbH

Änderungsvermerke		Datum	Name
Index	Änderungen		
A	Unterführung Abstellbahnhof im bergmännischen Tunnelvortrieb		gez. Lay
B	Entfall Baugrube		
B	Bergmännische Bauweise Ehmannstraße		Prof. W. Wittke
C	Rettungsstollen, -schacht und Rettungszufahrt	30.08.19	Prof. W. Wittke

Freigabe DB Projekt Stuttgart-Ulm GmbH  
gez. A. Reinhardt

Datum:  
Ersetzt für Plan-Nr.     
Ersetzt durch Phase    
Plan-Nr.

Genehmigungsvermerk – Eisenbahn-Bundesamt

Datum	Genehmigungsvermerk	Name	Unterschrift

Anlage Planfeststellungsunterlagen  
 Anlage 7.5.3.2  
 Blatt 3C von 4