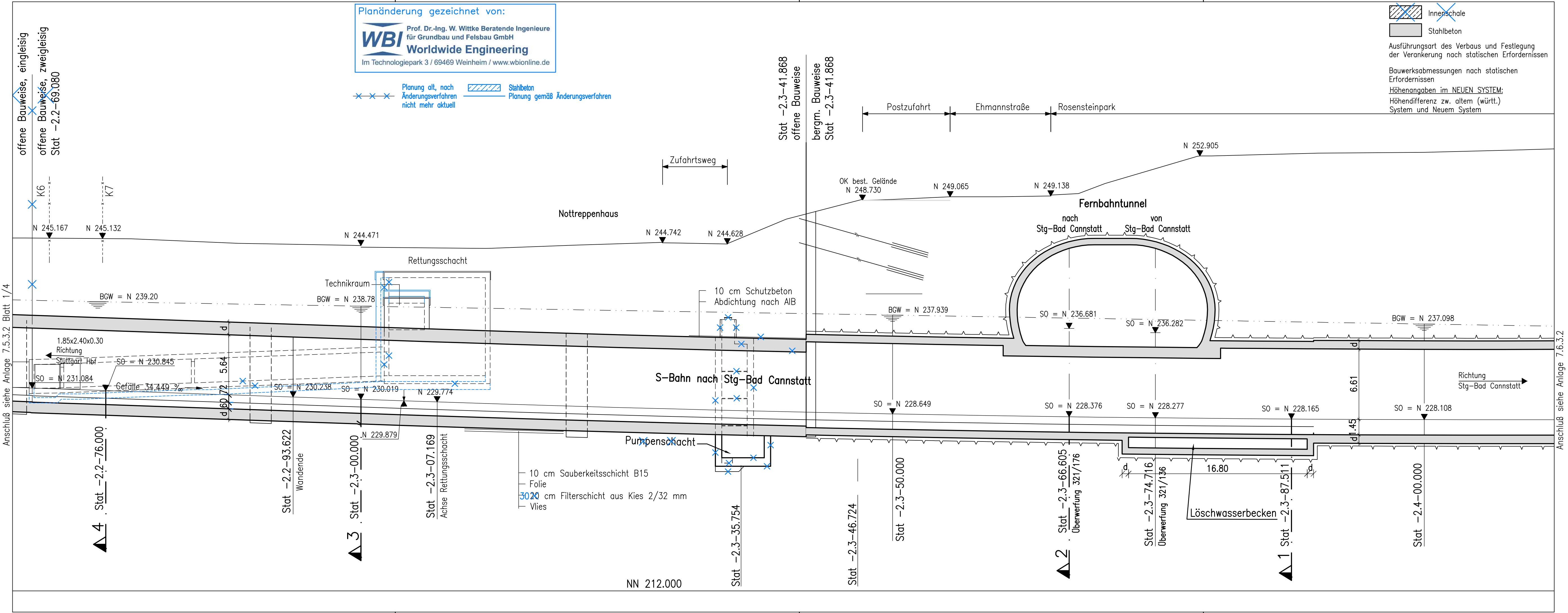


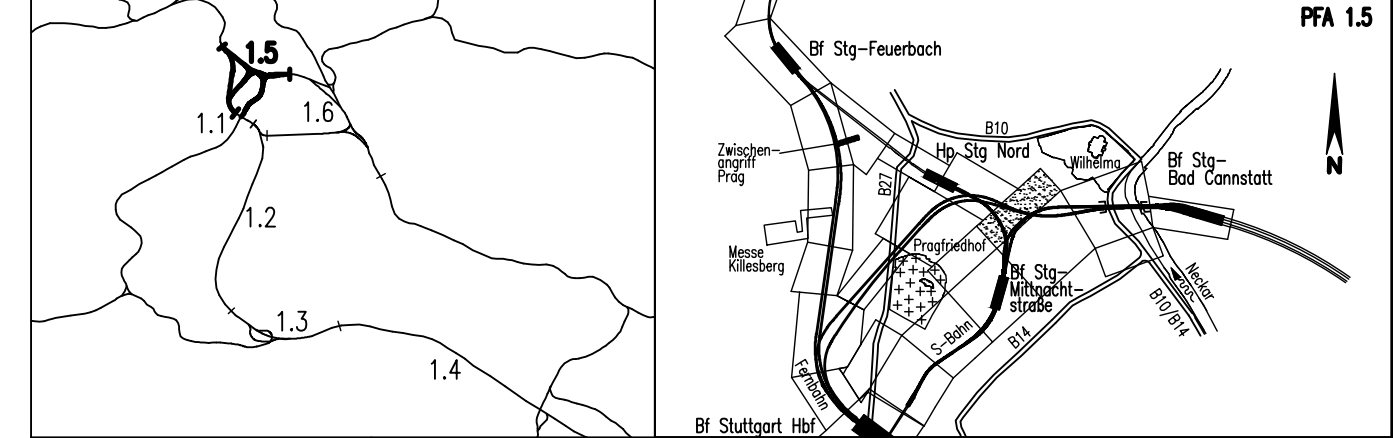
Planung alt, nach Änderungenverfahren nicht mehr aktuell
 Stahlbeton Planung gemäß Änderungsverfahren

Innenschale
 Stahlbeton
 Ausführungsart des Verbaus und Festlegung der Verankerung nach statischen Erfordernissen
 Bauwerksabmessungen nach statischen Erfordernissen
 Höhenangaben im NEUEN SYSTEM:
 Höhendifferenz zw. altem (württ.) System und Neuem System



Umgestaltung des Bahnknotens Stuttgart
 Ausbau- und Neubaustrecke Stuttgart – Augsburg
 Bereich Stuttgart – Wendlingen mit Flughafenanbindung

Planfeststellungsabschnitt 1.5 Zuführung Feuerbach/Bad Cannstatt – Generalplanung
 Bau-km -4.0-90.340 bis Bau-km -0.4 -42.000 / Stat. -4.8-64.359 bis Bau-km -0.4-42.000



Geographische Codierung 1.5 8 4 0 0		Blattschnittcodierung 4 7 1 6 X X X X X		Organisatorische Codierung P I b q I L 2 T 0 0	
Auftraggeber DB Projekt Stuttgart-Ulm GmbH Röppelstraße 17 70191 Stuttgart Tel. 0711-93319-0 Fax. 0711-93319-495		Projektsteuerung DB Projekt Stuttgart-Ulm GmbH Röppelstraße 17 70191 Stuttgart Tel. 0711-93319-0 Fax. 0711-93319-495		Planer - bearbeitet im Auftrag DB Projekt Stuttgart-Ulm GmbH Planungsgemeinschaft SI/IV für Stuttgart 21 PFA 1.5 INGENIEURBÜRO VOSSING Theodor-Heuss-Straße 6 70174 Stuttgart Tel. 0711/ 22 42-0 Fax. 0711/ 22 42-249	

Bauwerkslängsschnitt 2		
Kreuzungsbauwerk Ehmannstraße bis Unterführung Abstellbahnhof, Achse 321 (S-Bahn)		
Str. 4716 Stg-Bad Cannstatt – Stg-Mittnachtstraße, Stat -2.3-89.582 bis -2.2-69.080		
Gezeichnet	12/02	Stanzl (SI)
Bearbeiter	12/02	Ströbele (SI)

"Urheberschutz" – Alle Rechte bei der DB Projekt Stuttgart-Ulm GmbH		
Maßstab 1:200		
Freigabe DB Projekt Stuttgart-Ulm GmbH gez. A. Reinhardt		
Datum:		
Ersetzt für Plan-Nr.	Phase	Index
Ersetzt durch Plan-Nr.		

Genehmigungsvermerk – Eisenbahn-Bundesamt			
Datum	Genehmigungsvermerk	Name	Unterschrift

Anlage Planfeststellungsunterlagen
 Anlage 7.5.3.2
 Blatt 2B von 4

CAD-Nr.: N:\06-Projekt\Stuttgart\DB\Projekt-Suedwest\PFA1-5\Berichte und Stellungnahmen\2014\12-PFA-Ehmannstr\Anlagen\201908-PFA1-C1\9058.dwg - Anl. 7.5.3.2 Blatt 2B

Anschluß siehe Anlage 7.5.3.2 Blatt 1/4

Anschluß siehe Anlage 7.6.3.2