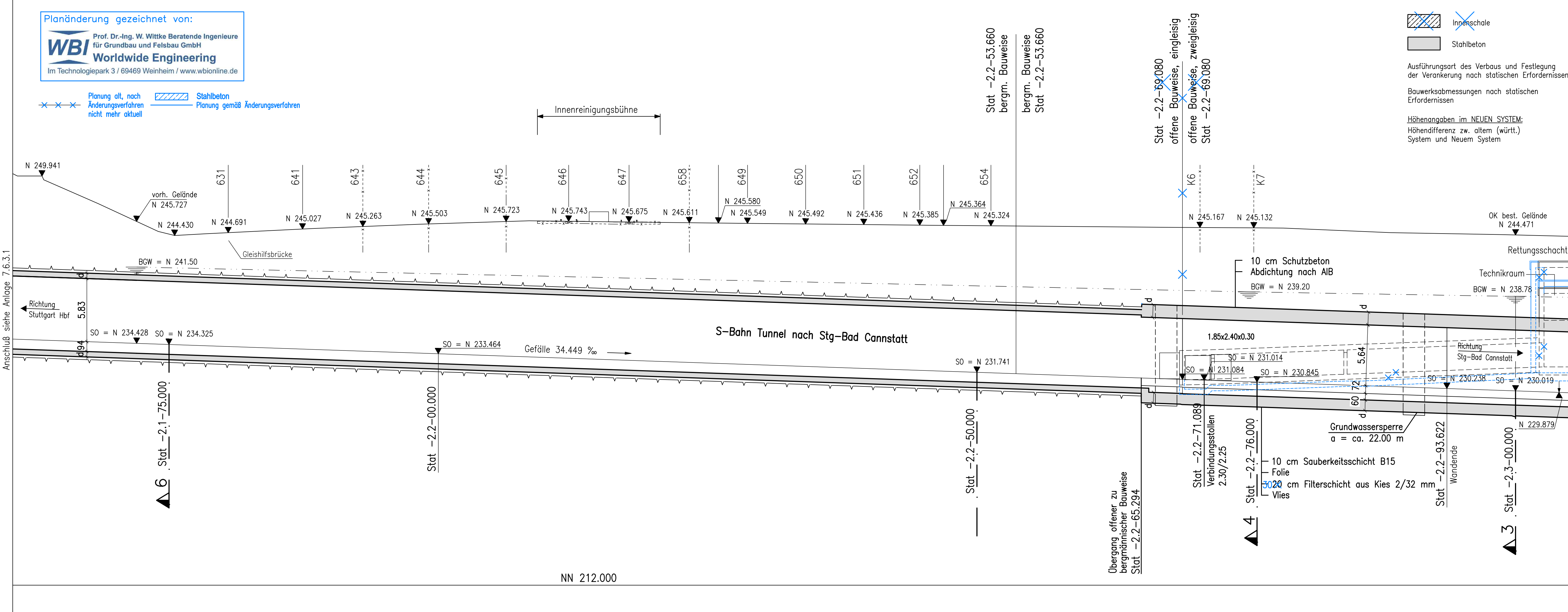


Planänderung gezeichnet von:  
**WBI** Prof. Dr.-Ing. W. Wittke Beratende Ingenieure  
 für Grundbau und Felsbau GmbH  
**Worldwide Engineering**  
 Im Technologiepark 3 / 69469 Weinheim / www.wbionline.de

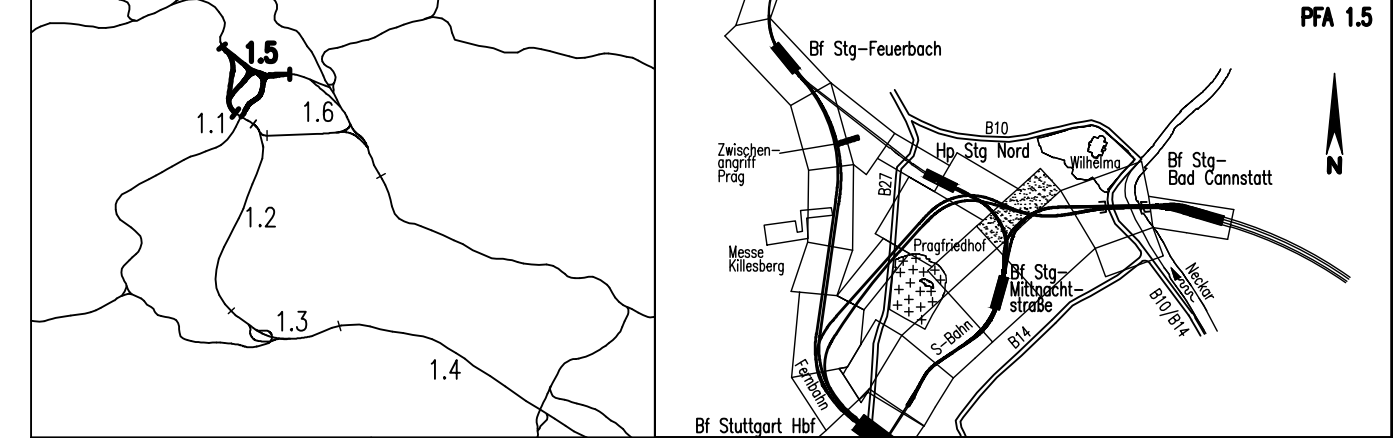
✕✕✕ Planung alt, nach Änderungsverfahren nicht mehr aktuell  
 Stahlbeton Planung gemäß Änderungsverfahren



Ausführungsart des Verbaus und Festlegung der Verankerung nach statischen Erfordernissen  
 Bauwerksabmessungen nach statischen Erfordernissen  
 Höhenangaben im NEUEN SYSTEM:  
 Höhendifferenz zw. altem (württ.) System und Neuem System

Umgestaltung des Bahnknotens Stuttgart  
 Ausbau- und Neubaustrecke Stuttgart – Augsburg  
 Bereich Stuttgart – Wendlingen mit Flughafenanbindung

Planfeststellungsabschnitt 1.5 Zuführung Feuerbach/Bad Cannstatt – Generalplanung  
 Bau-km -4.0-90.340 bis Bau-km -0.4 -42.000 / Stat. -4.8-64.359 bis Bau-km -0.4-42.000



Geographische Codierung		Blattschnittcodierung		Organisatorische Codierung	
1.5	8 4 0 0	4 7 1 6	X X X X X	P	I b q
PFA Baubauabschnitt Blatt		Streckennummer Bezirk		Phase Planzeichen Gewerk Ebene Planinhalt Index	
Auftraggeber		Projektsteuerung		Planner – bearbeitet im Auftrag	
DB Projekt Stuttgart-Ulm GmbH Rippelstraße 17 70191 Stuttgart Tel. 0711-93319-0 Fax. 0711-93319-495		DB Projekt Stuttgart-Ulm GmbH Rippelstraße 17 70191 Stuttgart Tel. 0711-93319-0 Fax. 0711-93319-495		DB Projekt Stuttgart-Ulm GmbH Planungsgemeinschaft SI/IV für Stuttgart 21 SPEIKERMANN GmbH Theodor-Heuss-Straße 6 70174 Stuttgart Tel. 0711/ 22 42-0 Fax. 0711/ 22 42-249	

Bauwerkslängsschnitt 1		Datum	Name
Kreuzungsbauwerk Ehmmanstraße bis Unterführung Abstellbahnhof, Achse 321 (S-Bahn)		12/02	Nimmesgern (SI)
Str. 4716 Stg-Bad Cannstatt – Stg-Mittnachtstraße, Stat -2.3-00.000 bis -2.1-72.000		12/02	Ströbele (SI)

Maßstab: 1:200

"Urheberschutz" – Alle Rechte bei der DB Projekt Stuttgart-Ulm GmbH

Index	Änderungen	Datum	Name
A	Unterführung Abstellbahnhof im bergmännischen Tunnelvortrieb		gez. Lay
B	Bergmännische Bauweise Ehmmanstraße		Prof. W. Wittke
C	Rettungsstollen, -schacht und Rettungszufahrt	30.08.19	Prof. W. Wittke

Genehmigungsvermerk – Eisenbahn-Bundesamt

Datum	Genehmigungsvermerk	Name	Unterschrift

Anlage Planfeststellungsunterlagen  
 Anlage 7.5.3.2  
 Blatt 1C von 4

CAD-Nr.: N.106-Projektstaten/Deutschland/DB/Projekt-Suedwest/PFA1-5/Berichte und Stellungnahmen/2014/12-PFA-EhmanstrAnlagen/2019/09-PFA-C1/19057.dwg - Anl. 7.5.3.2 Blatt 1C