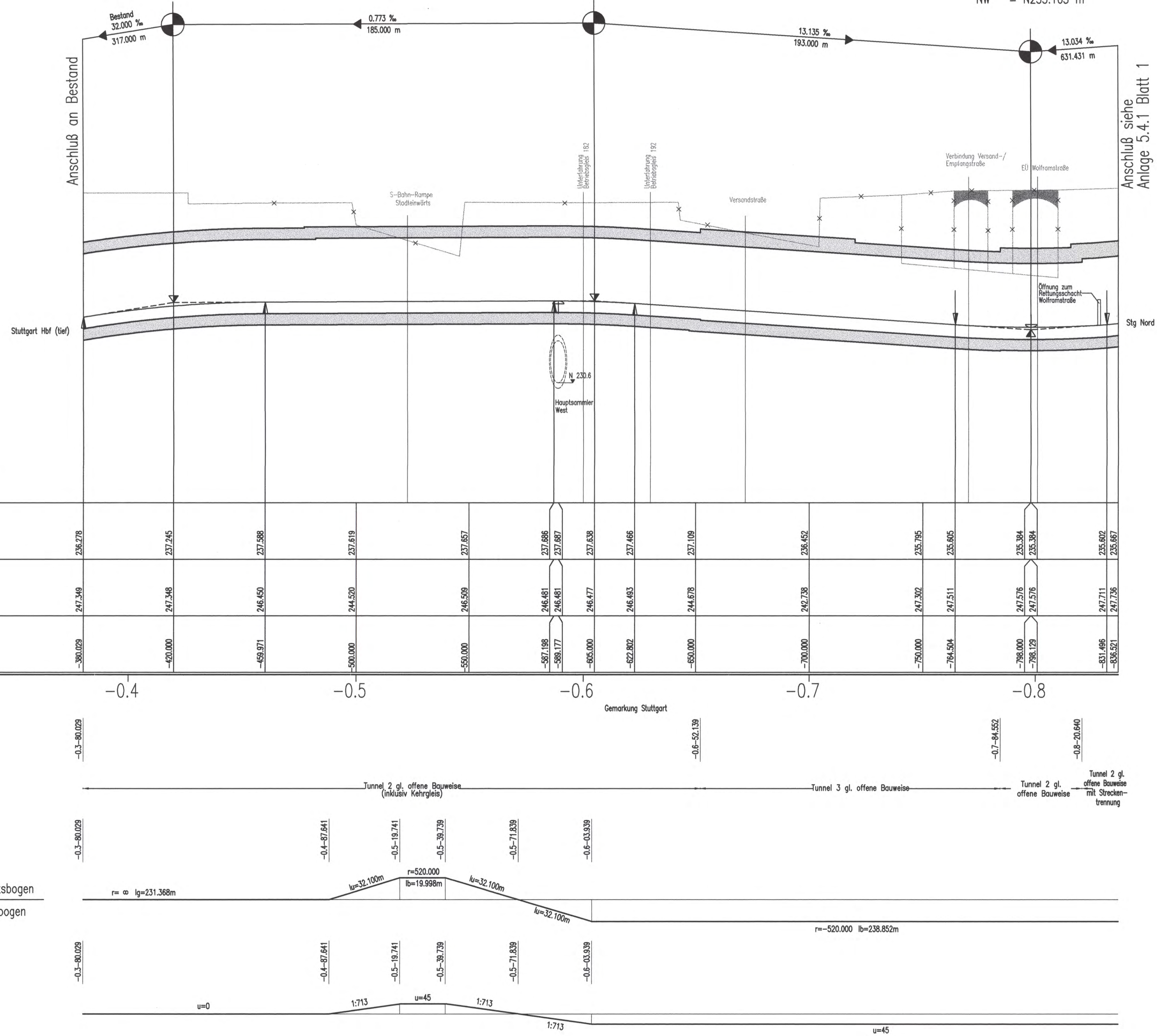


ra = 2560.000 m
lta = 39.971 m
a = 0.312 m
Stat = -0.4-20.000
NW = N237.557 m

ra = 2560.000 m
lta = 17.802 m
a = 0.062 m
Stat = -0.6-05.000
NW = N237.700 m

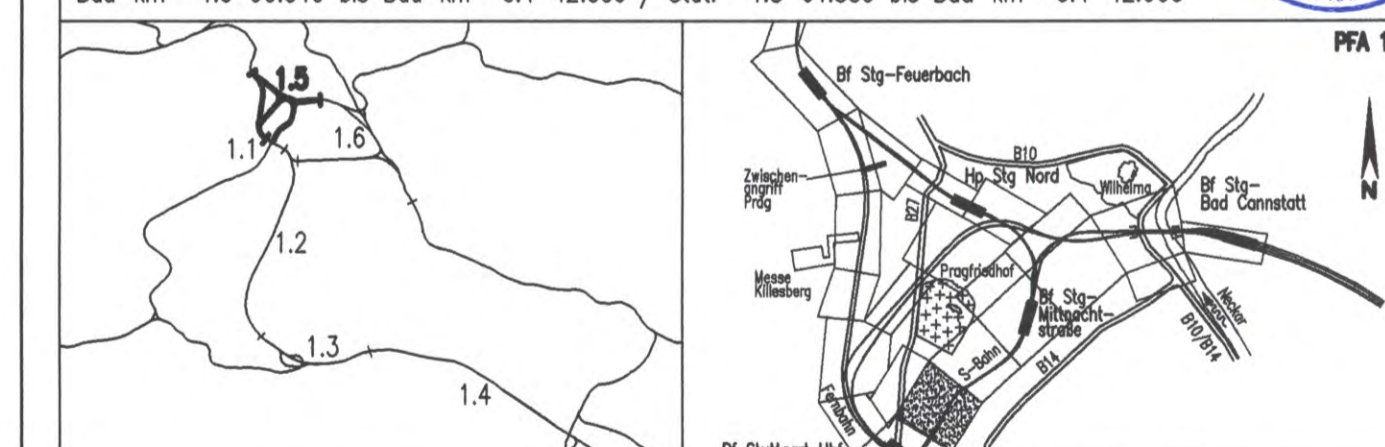
ra = 2560.000 m
lta = 33.496 m
a = 0.219 m
Stat = -0.7-98.000
NW = N235.165 m



M 1:1000/200
N 220.000 m

Stuttgart
21

Planfeststellungsabschnitt 1.5
Zuführung Feuerbach/Bad Cannstatt - Generalsplanung
Bau-km -4.0-90.340 bis Bau-km -0.4-42.000 / Stat. -4.8-64.359 bis Bau-km -0.4-42.000



Geographische Codierung	Blattschnittcodierung	Organisatorische Codierung
1.5 0 4 v	4 7 0 0 A B - 2 0	P s h V M 2 1 0 0

Höhenplan 06-11		Datum	Name
S-Bahn nach Stuttgart Hbf, Achse 331		12/02	Gürtler (EV)
Str. 4805 Stg Nord - Stuttgart Hbf, Stat -0.8-36.521 bis -0.3-80.029		12/02	Merrimier (EV)
Maßstab		1:1000/200	
"Urheberschutz" - Alle Rechte bei der DBProjekte Süd GmbH		Freigabe DBProjekte Süd GmbH	
Änderungsvermerke		gez. R. Bour	
Datum		18.12.02	
Ersatz für Plan-Nr.		Ersatz durch	
Plan-Nr.		Anlage Planfeststellungsunterlagen	
Genehmigungsvermerk - Eisenbahn-Bundesamt		Anlage 5.4.2	
Datum		Blatt 1 von 2	